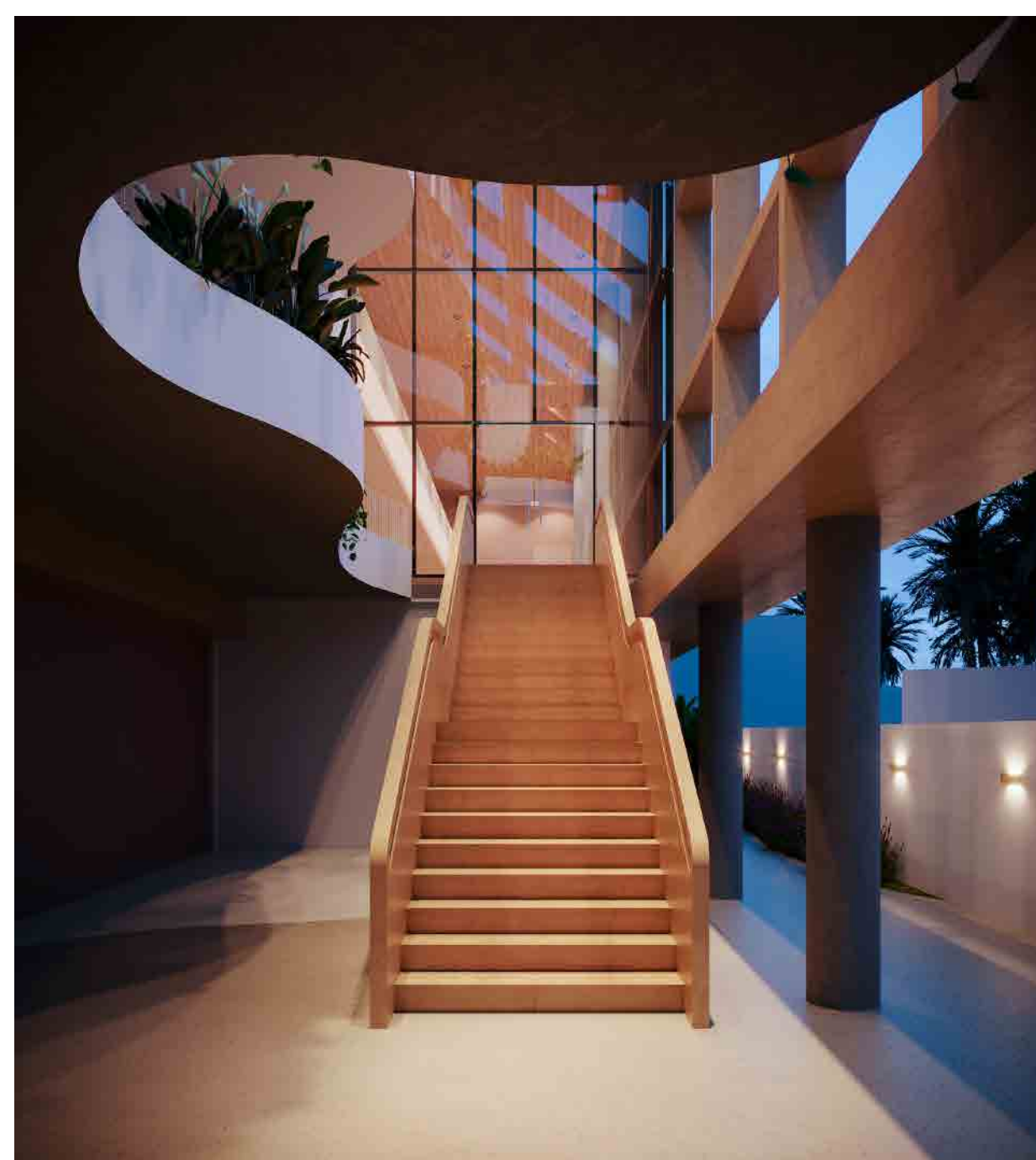
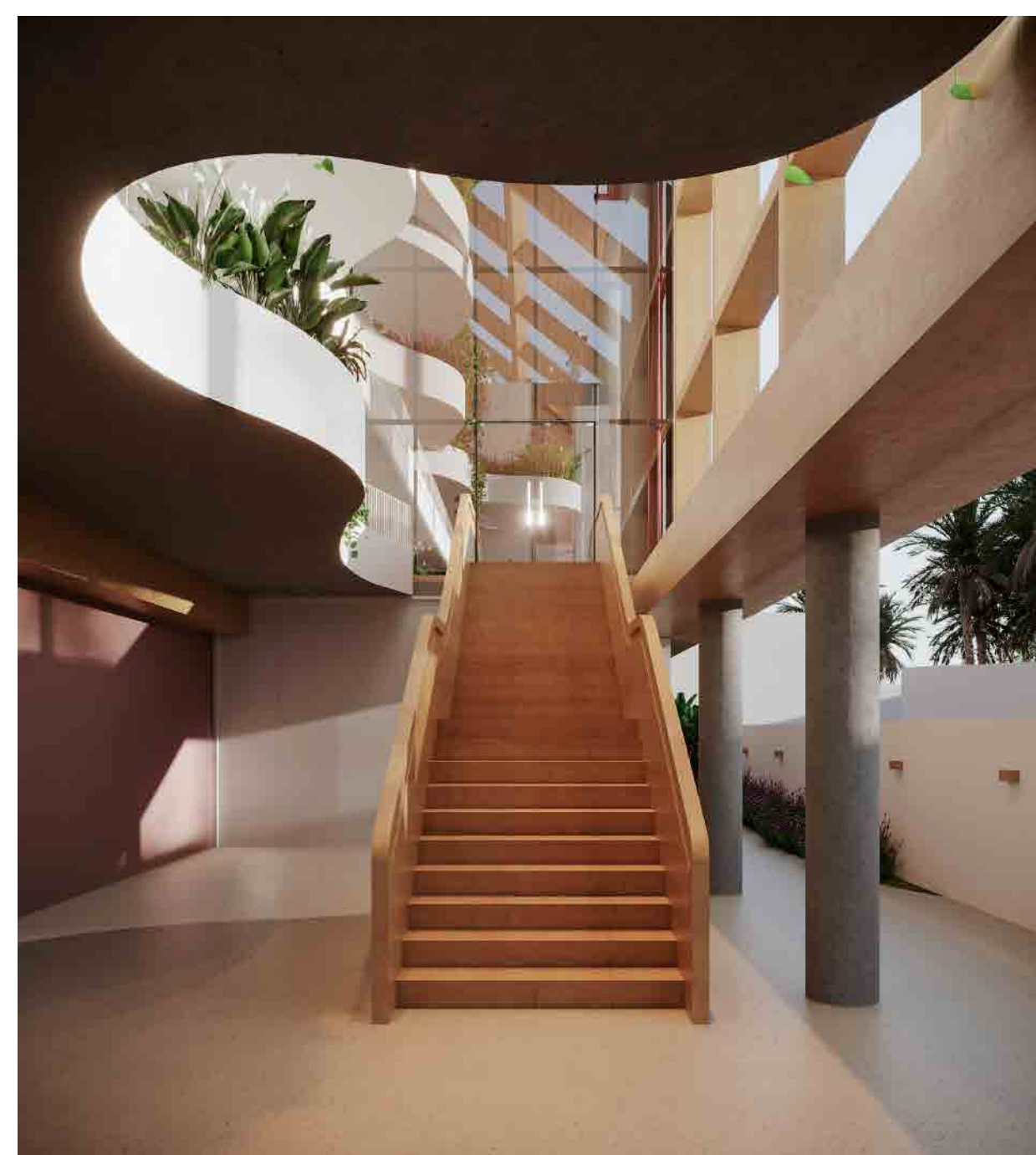


RELEVANCIA E INTEGRACAO SOCIAL

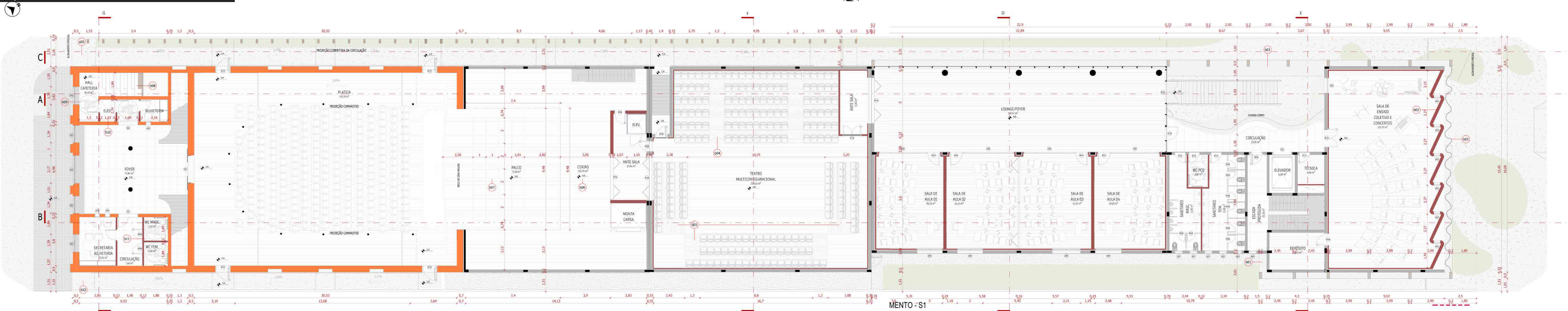
Além da versatilidade como estratégia de sucesso, esta proposta só tem validade a partir da participação e integração da população com o Centro Cultural Thalia, e por este motivo a música foi escolhida como o principal elemento de aglutinação - devido ao seu alto potencial agregador e abrangência social. A cidade é habituada com a música e palco de festivais e o próprio Teatro Independência foi local onde muitos músicos começaram sua trajetória, através de programas sociais que ensinavam música nos camarinhas do Teatro. A cultura das Bandas Musicais e Marciais também é muito presente nos adolescentes e jovens, então o Centro Cultural propõe-se a criar um ambiente único e especial para o desenvolvimento desta arte; oferecendo uma estrutura completa de ensino, com salas de aula teórica, salas de aula prática com tratamento acústico específico para cada modalidade instrumental. Além disso, é proposto um estúdio de gravação profissional, criando no Centro Cultural Thalia um referencial na produção e ensino de música internacional. Brasil-Uruguai, visto que a cidade se encontra na metade do trajeto entre a capital gaúcha e a capital uruguaia.



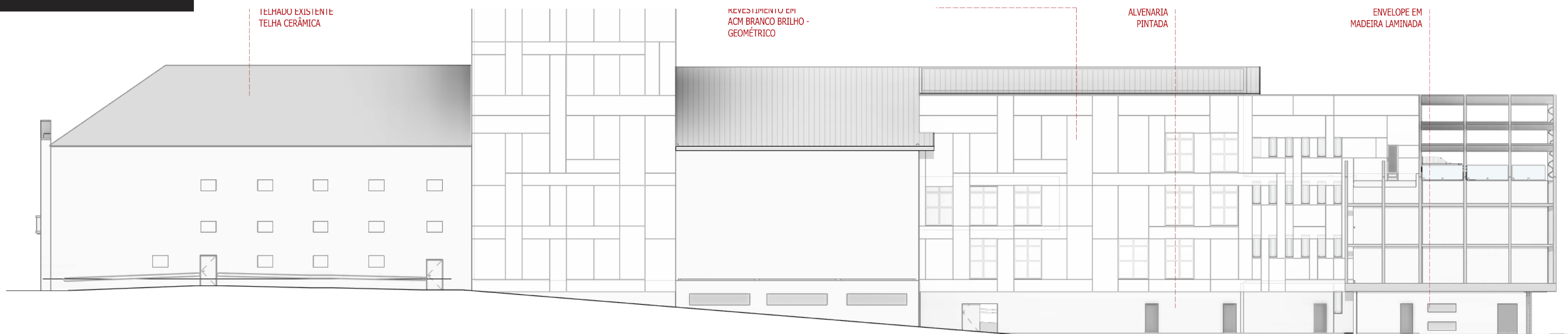
ESCADAS PRINCIPAIS



PLANTA BAIXA | 1 PAVIMENTO



ELEVAÇÃO



TELHADO EXISTENTE TELHA CERÂMICA

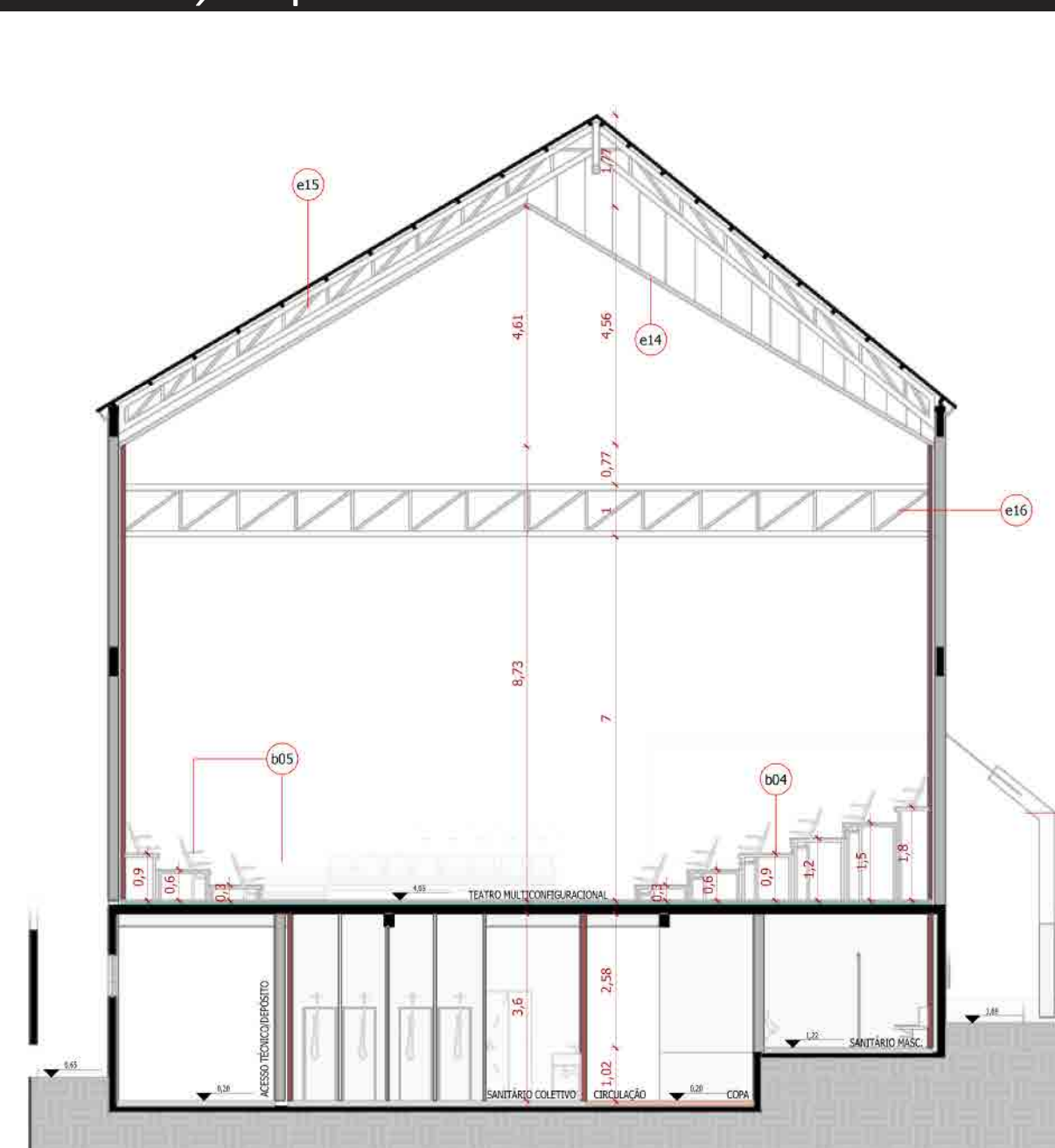
REVESTIMENTO EM ACM BRANCO BRILHO - GEOMÉTRICO

ALVENARIA PINTADA

ENVELOPE EM MADEIRA LAMINADA

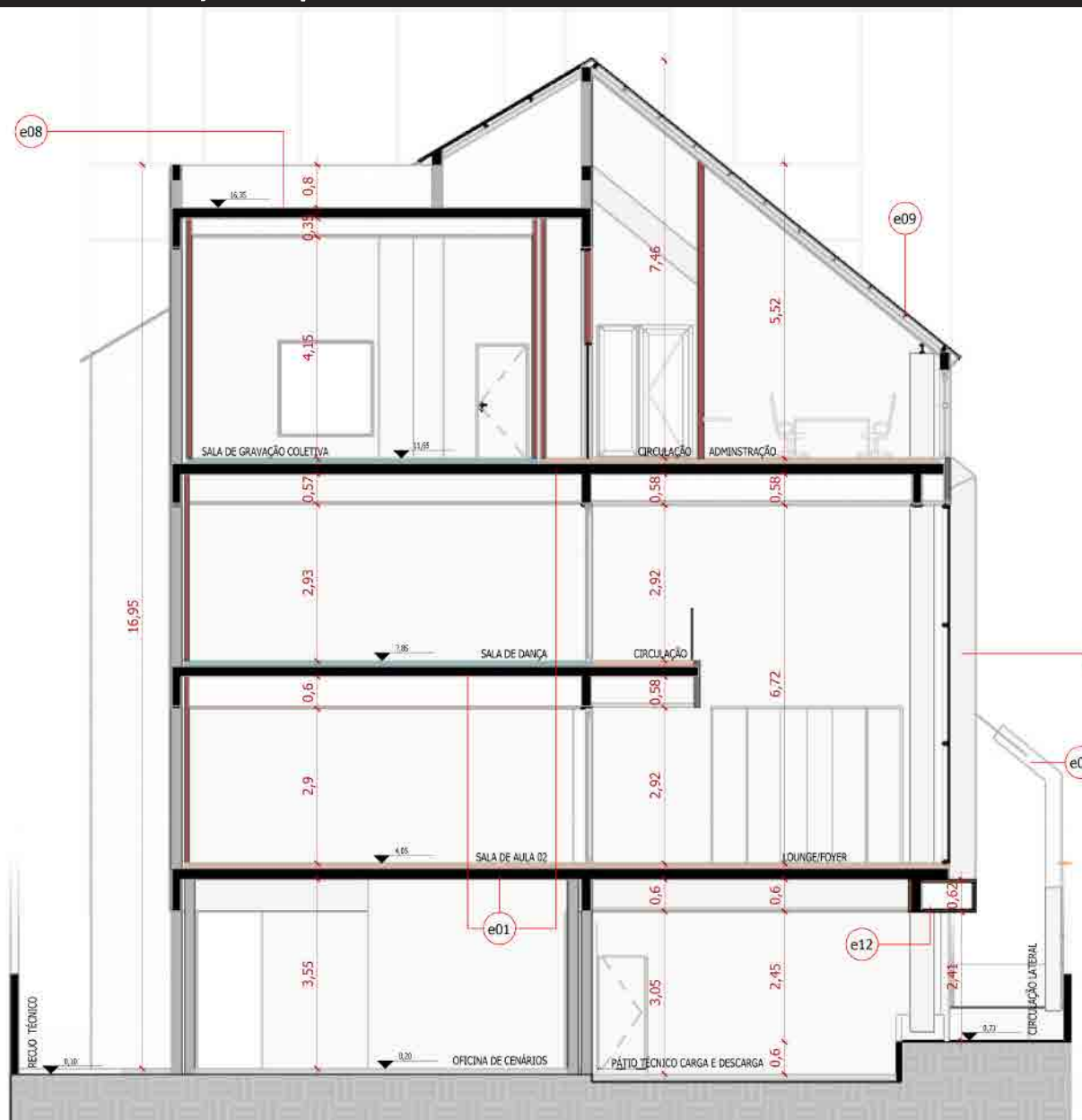
2 | ELEVAÇÃO LESTE 1:125

ELEVAÇÃO | 3 PAVIMENTO

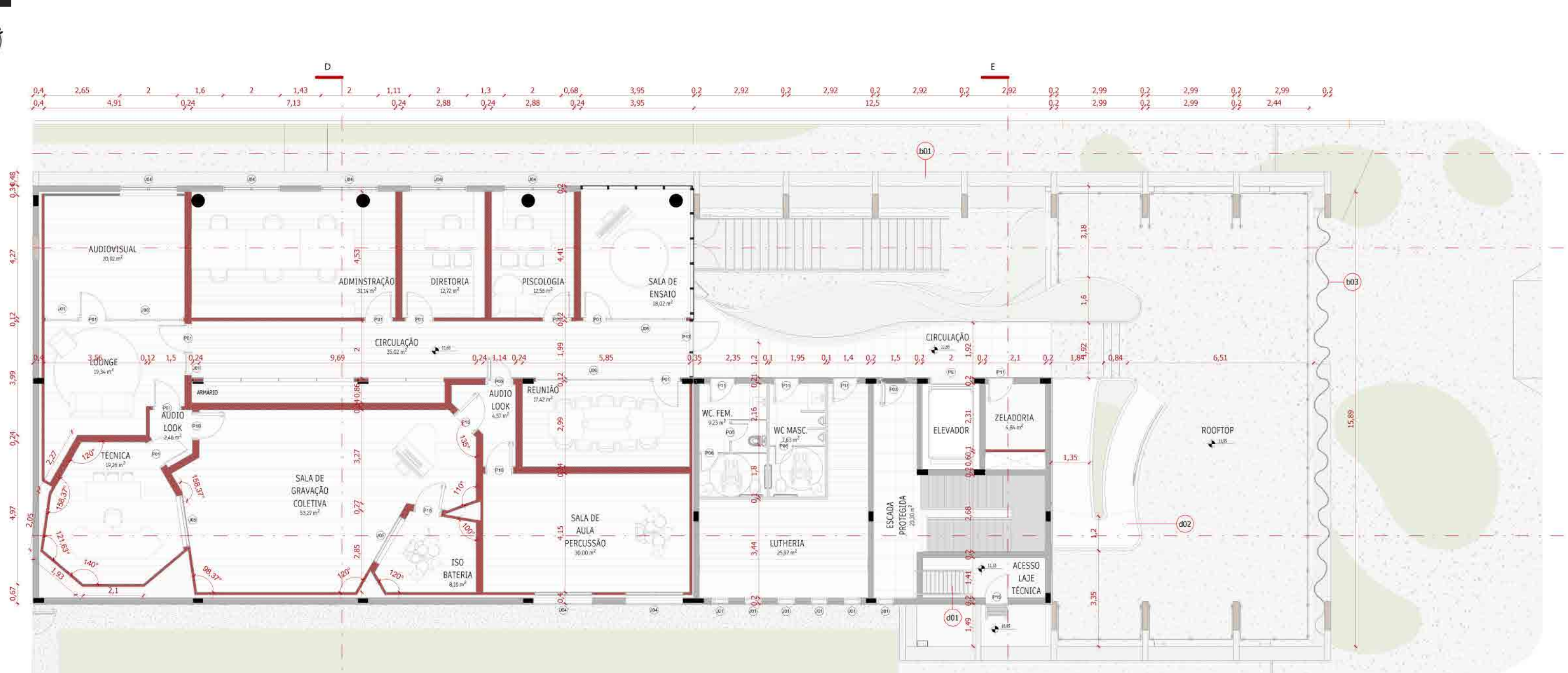


4 | CORTE F 1:175

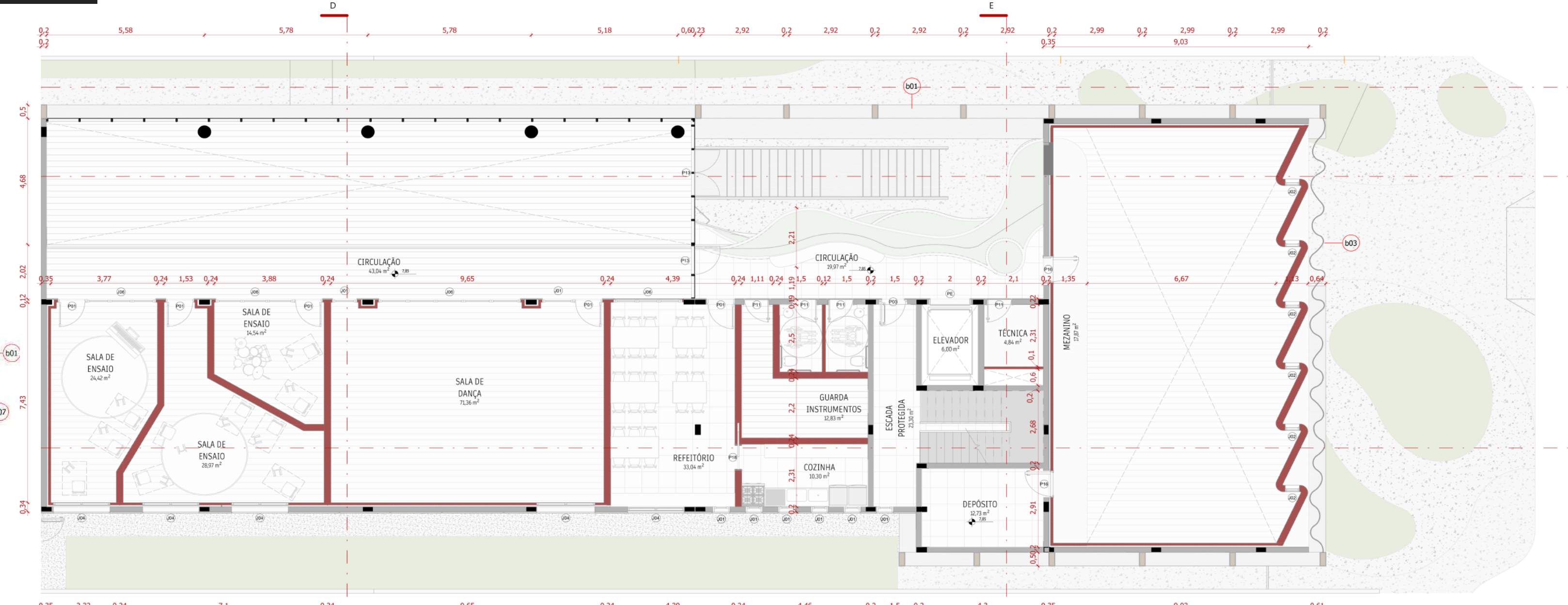
ELEVAÇÃO | 2 PAVIMENTO



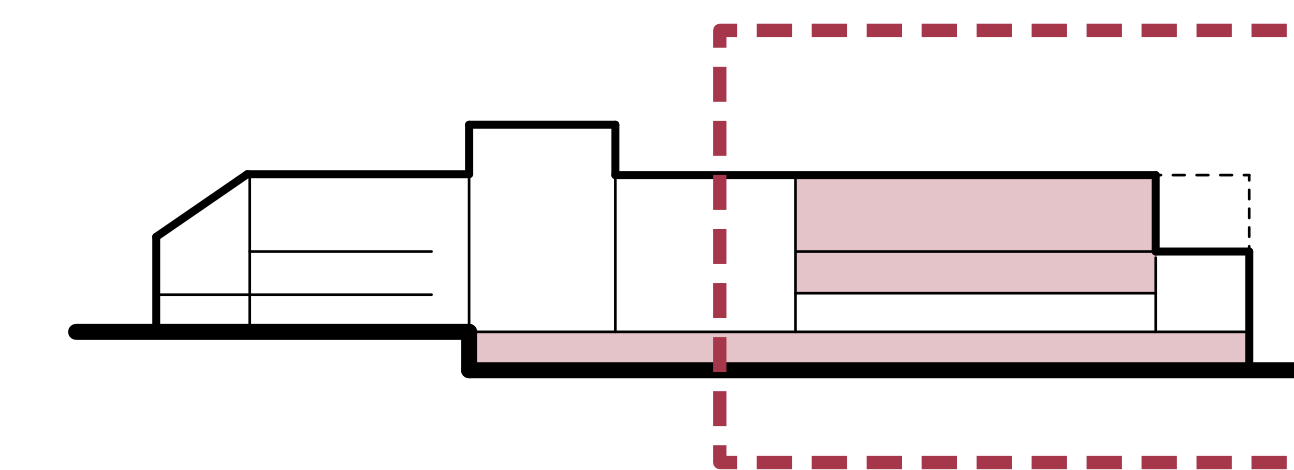
2 | CORTE D 1:175



1 | 3º PAVIMENTO - S1 1:175



1 | 2º PAVIMENTO - S1 1:175



QUEBRANDO BARREIRAS

O recuo lateral do Teatro é convertido em um grande passeio público, um atalho cultural entre as duas ruas, assim como os limites interior/externo do Centro Cultural são rompidos através do paisagismo. Também são solucionadas neste corredor as rotas de emergência do teatro, através da execução de rampas e platôs acessíveis. Este atalho inserido entre jardins e arquitetura é um convite ao pedestre para que entre, conheça e disfrute do patrimônio que o pertence.



PRÊMIO IAB RS - Turmas 2022
JOSE ALBANO VOLKMER