

> CONCEITO

O conceito que norteou o projeto foi a conexão, assim como diz o nome do conjunto: Conecta Coliving. O Conecta Coliving conta com diferentes espaços que vão de encontro com a proposta da conexão. Buscando uma nova centralidade. Um novo espaço para cidade, no qual se abre para receber a comunidade e centralizar um novo formato de moradia e de encontro entre estudantes.

PROPÓSITO DO CONJUNTO

- Conectar pessoas
- Conectar estudantes
- Conectar a natureza
- Conectar a cidade
- Conectar a vida
- Conectar pensamentos

> ESCOLHA DO TERRENO

- LOCALIZAÇÃO:** ponto estratégico em relação às instituições de ensino superior da cidade.
- MOBILIDADE URBANA**
- TRANSPORTE:** próximo ao fluxo de transporte público.
- CAMINHABILIDADE:** estimular que o usuário caminhe.
- CONEXÃO URBANA:** conectar o terreno e os usuários.
- CONTATO SOCIAL:** próximo ao grande centro.
- QUALIDADE DE VIDA:** áreas verdes e praças.

> O TERRENO

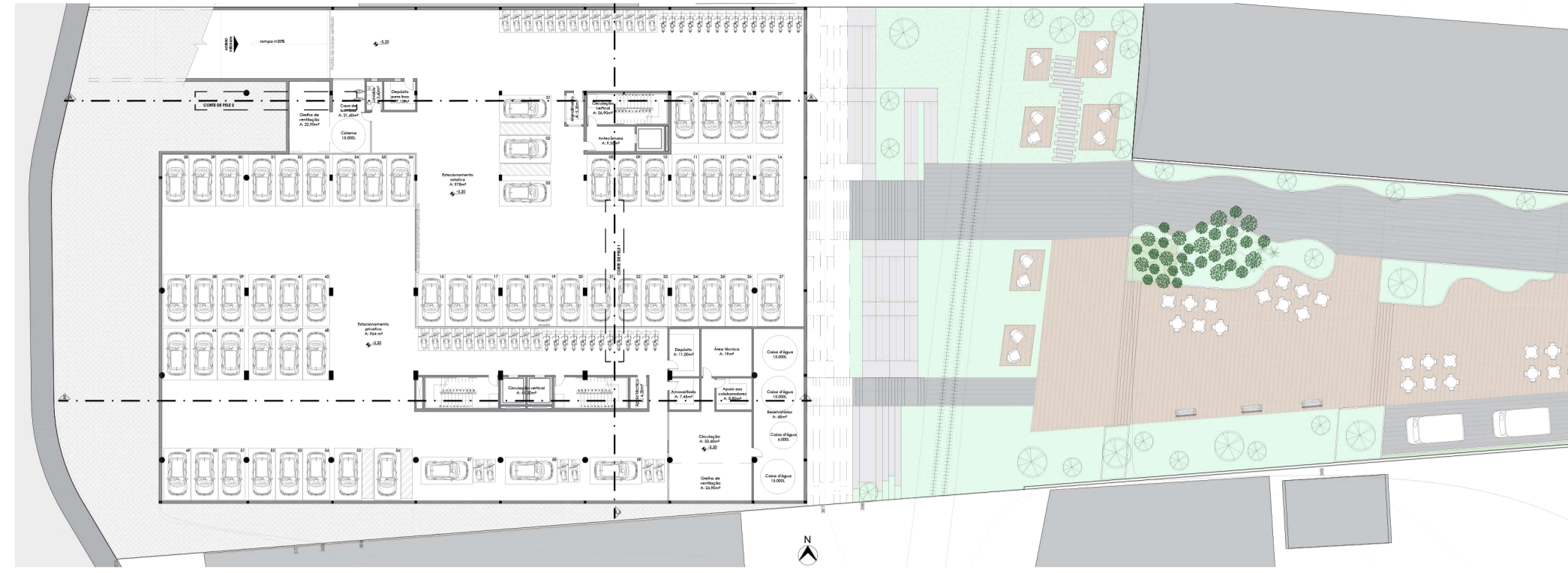
O terreno possui uma ótima localização, ele fica próximo ao grande fluxo da cidade, na Avenida Oswaldo Aranha. Ela conecta a cidade de norte a sul, ou seja, nela passam a maioria dos ônibus da cidade, que vão para todos os bairros. Além disso, ele fica bem próximo de alguns comércios e serviços básicos e necessários para os estudantes.

A área de intervenção é resultado da junção de dois terrenos mais a área da paisagem ferroviária. É importante ressaltar que para realização de projetos e intervenções nesta área deve ser preservada uma faixa de 1,50m para cada lado do trilho ferroviário, isso para que o VLT (veículo leve sobre trilhos) possa ser implantado sobre os trilhos existentes.

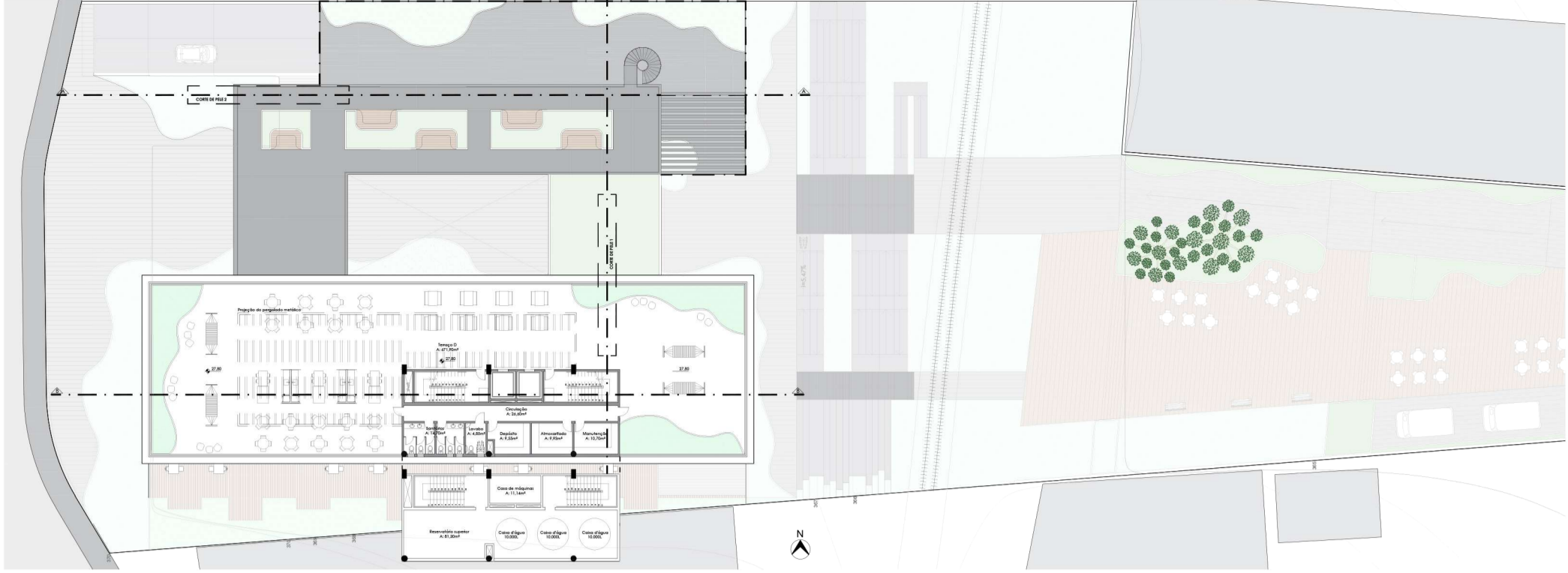


> INTENÇÕES PROJETUAIS

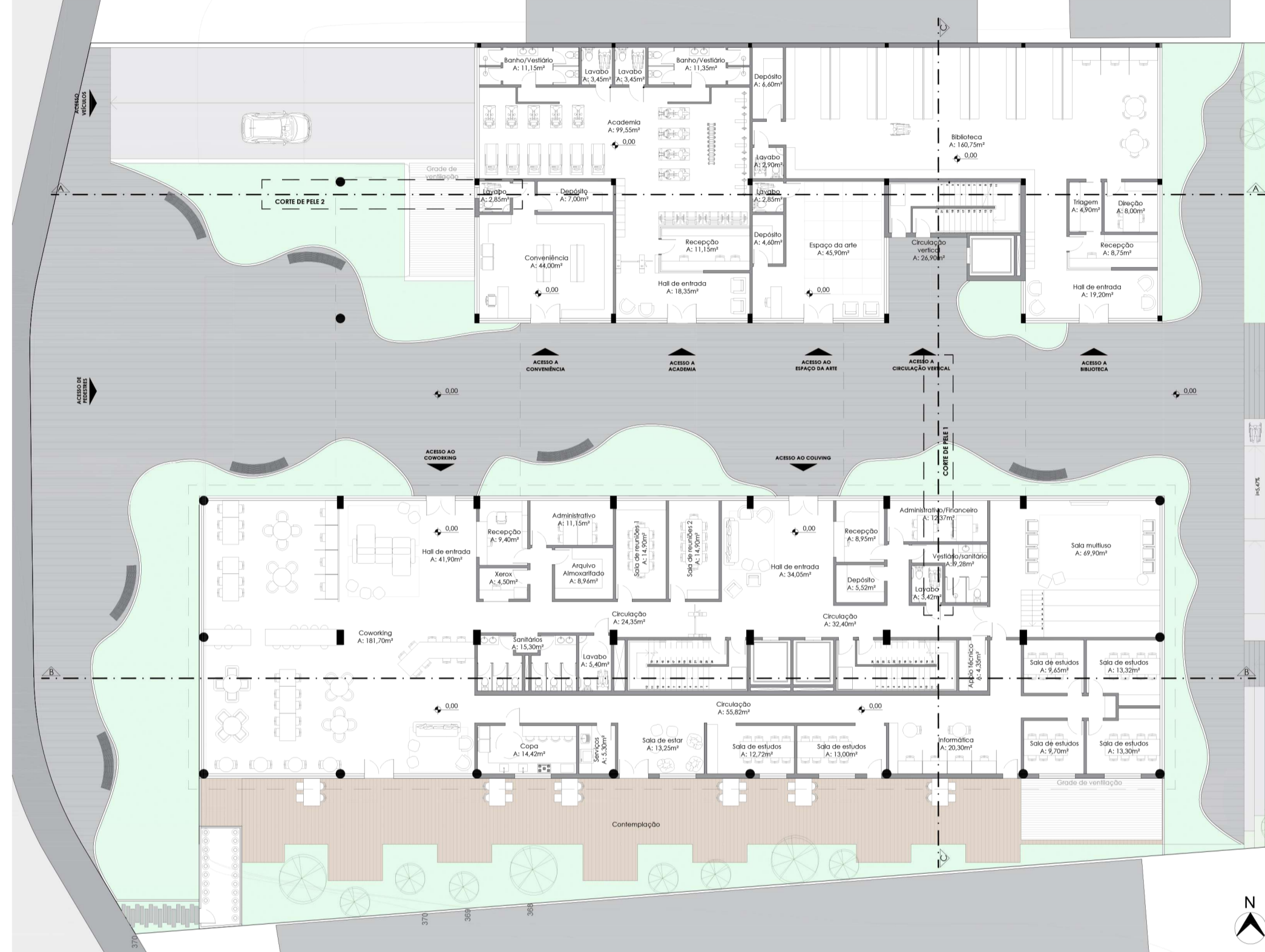
Os terrenos possuem um característica muito forte de conexão. Sendo assim, a primeira intenção projetual foi a conexão deles por meio de um grande eixo principal, este foi definido a partir da edificação inventariada presente no terreno dois, a partir dele o eixo foi traçado de maneira linear, para facilitar a caminhabilidade do pedestre. O segundo ponto foi a implantação dos blocos do coliving/coworking e do comercial, estes deveriam ser colocados de maneira com que mantesse o fluxo do eixo principal e não interferisse nesse caminho. Logo após, foram determinados os espaços abertos para o lazer.



PLANTA BAIXA SUBSOLO
esc: 1/500



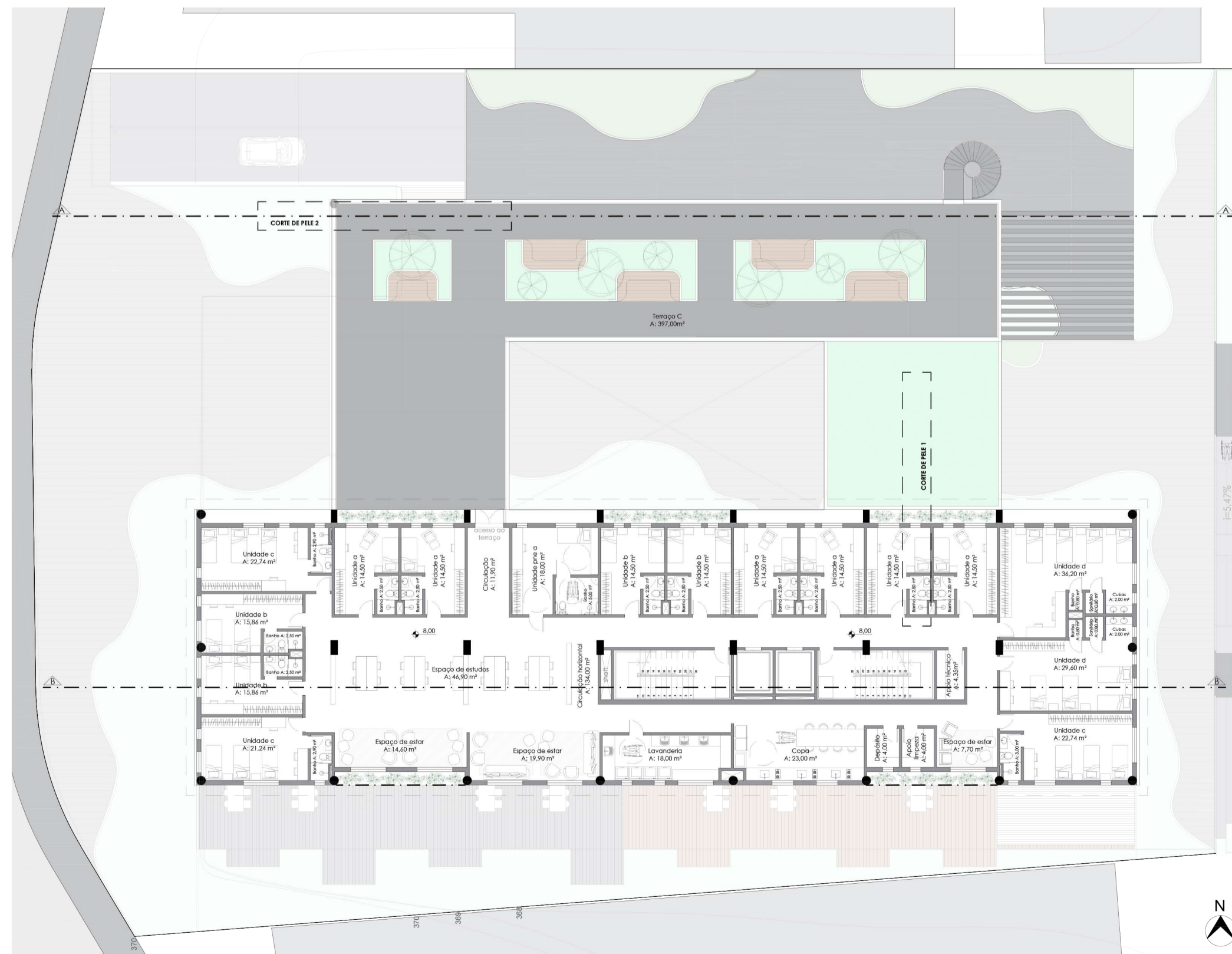
PLANTA BAIXA COBERTURA
esc: 1/500



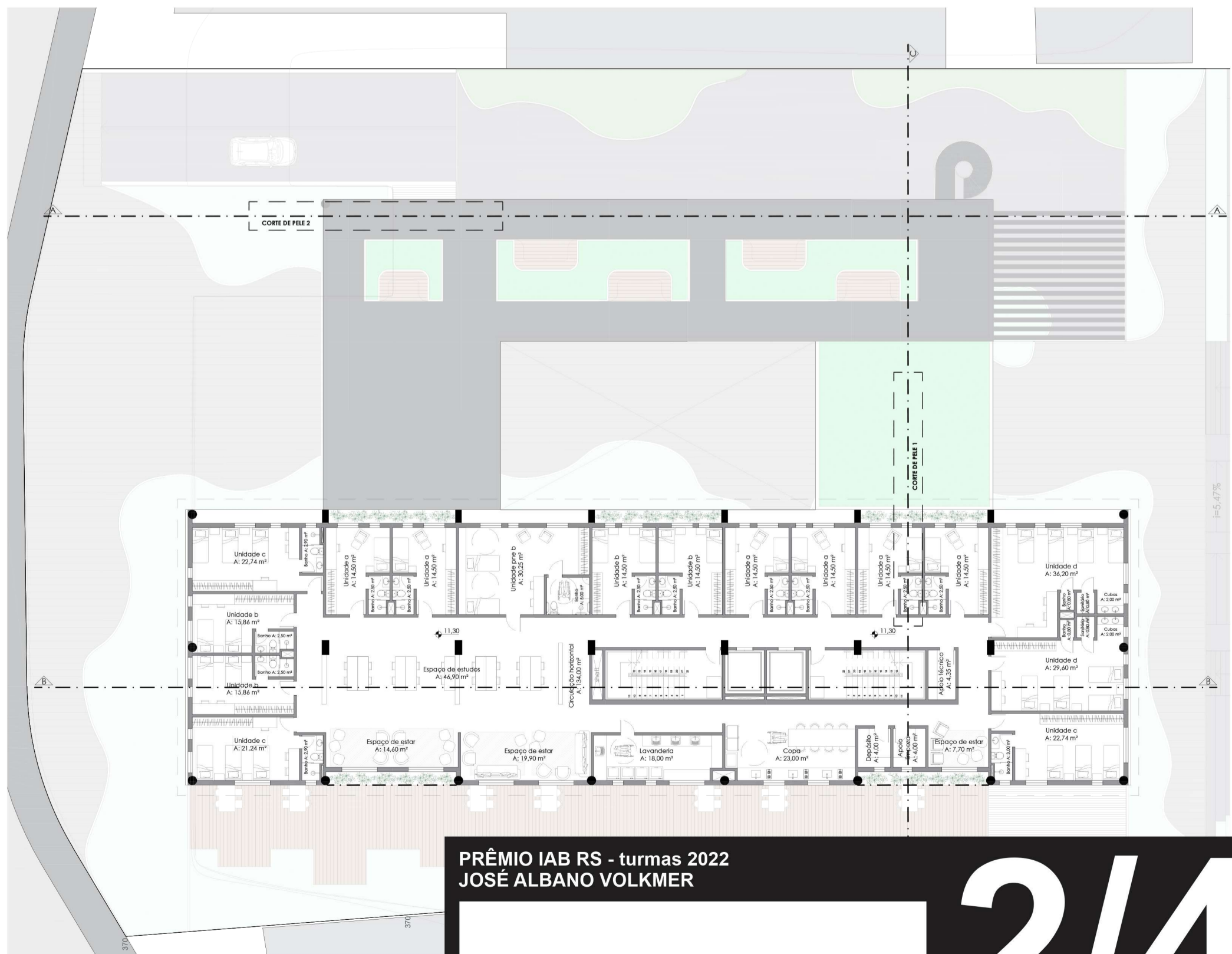
PLANTA BAIXA TÉRREO
esc: 1/250



PLANTA BAIXA PRIMEIRO PAVIMENTO
esc: 1/250



PLANTA BAIXA SEGUNDO PAVIMENTO
esc: 1/250



PLANTA B. PAVIMENTO TIPO
esc: 1/250

PRÊMIO IAB RS - turmas 2022
JOSÉ ALBANO VOLKMER