



9. PARTIDO ARQUITETÔNICO

O **partido arquitetônico** do projeto têm como premissa trazer **integração, conforto, acolhimento e lazer** para os alunos, professores e visitantes, tornando-se um lugar **convívio, acessível** e que seja palco para o aprendizado e troca de experiências.

O projeto consiste em **3 blocos** que **acomodam-se na topografia em declive**, cada um **descendo gradualmente** conforme a superfície existente, e um **4º bloco** que faz a **conexão entre estes volumes**, sendo este uma **extensão do terreno**, pois eleva-se **segundo a inclinação do solo** por quase toda a extensão do lote. Com esta **volumetria conectiva**, forma-se um grande **terraço com telhado verde**, que servirá de **mirante** e área de **lazer e descanso** aos usuários. Entre os blocos, cria-se também uma grande conexão com a **área aberta**, já que os **pátios** servem como **caminhos** a serem percorridos e como áreas de **permanência e recreação**.

Os **3 blocos** abrigarão a **área pedagógica** e toda a **infraestrutura** necessária para o funcionamento do projeto, com salas de aula, ateliês para atividades culturais e profissionalizantes, biblioteca, salas de informática e auditório. Já o **4º volume conectivo** servirá como uma **rua comercial/galeria**, sendo uma grande **vitruve** do projeto para a via local, com espaços para **comércio** que serão **geridos pelos próprios alunos**, como livraria, bar/café, espaço de beleza e roupas, manicure e produtos de informática e artesanato.

10. DIAGRAMAS DE DEFINIÇÃO VOLUMÉTRICA



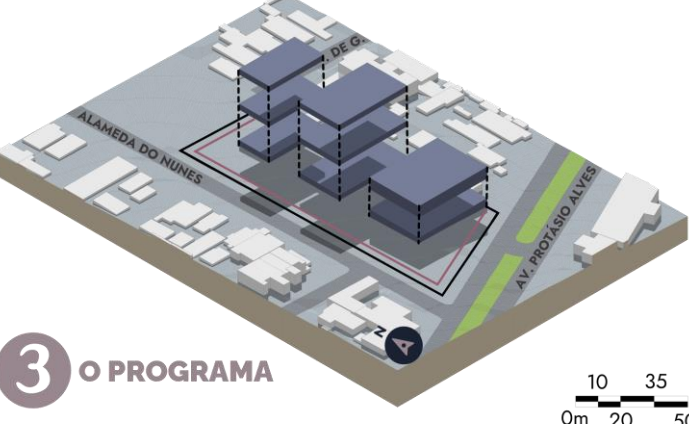
1 O LUGAR

O terreno possui uma **inclinação** de cerca de **9 metros**, com seu nível mais alto na fachada principal na Av. Protásio Alves. A **topografia** é um grande **norteador** e **ponto de partida**, e que definiu a colocação do projeto em **diferentes níveis**, para assim fazer o melhor aproveitamento possível do **traçado original do solo**, seguindo também os **alinhamentos e recuos de jardim** estipulados.



2 ADIÇÕES

Assim, foram pensados em **3 volumes escalonados**, tanto em **nível**, quanto em **tamanho**. O **volume n° 1** abriga a **quadra poliesportiva**, em contato direto com a via de maior movimento, formando uma **barreira** para os **ruidos** vindos do trânsito intenso, **protegendo** os outros **2 volumes**. Servirá também como um grande **atrativo** para o projeto, com uma **fachada aberta e ponto focal** na esquina principal.



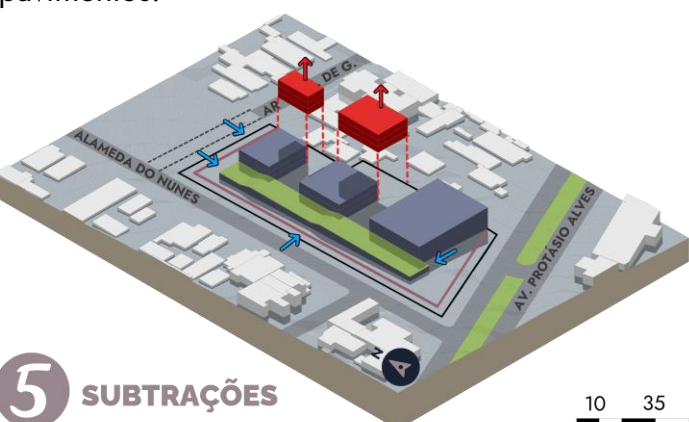
3 O PROGRAMA

Após a definição da **projeção dos edifícios**, foi feito a **verticalização** dos mesmos. A quadra possui um pé direito de **12 metros** com um grande **mezanino** que a **contorna**. Já os outros volumes contam com **3 pavimentos** cada, com a área necessária para atender o programa, incluindo área **administrativa e apoio multidisciplinar**, **serviços** e área **técnica no térreo**, e **área pedagógica** no 2º e 3º pavimentos.



4 TOPOGRAFIA

Um **4º volume conectivo** foi disposto para **unir e distribuir a circulação** do projeto. Este espaço **segue a inclinação do terreno** por quase todo o seu comprimento, sendo uma **extensão do solo**, além de sua **cobertura** servir como um **mirante** para o Morro Santana, e um espaço de **descanso e convívio**. Abrigará uma grande **galeria** com estandes para **comércio**, sendo um **incentivo profissional** para os alunos.



5 SUBTRAÇÕES

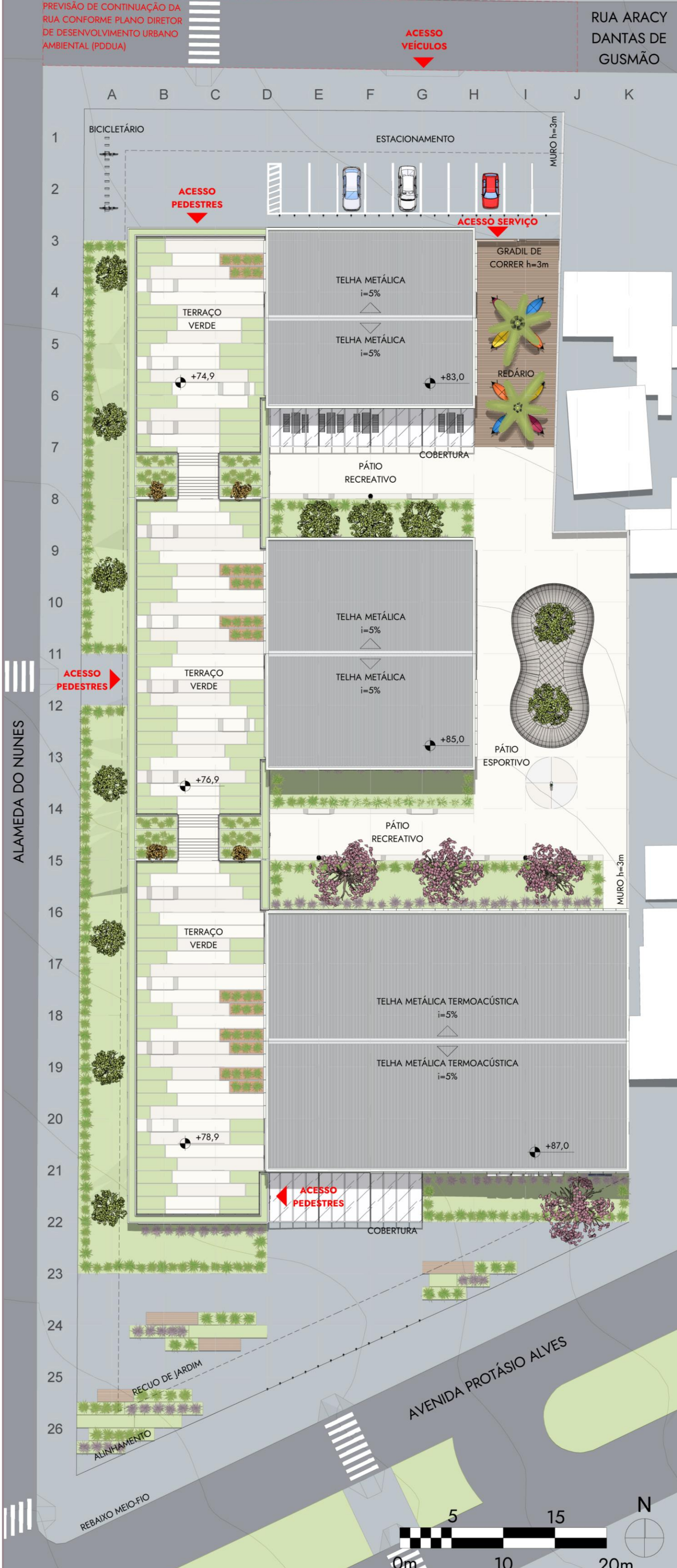
Com a **volumetria principal** definida, foram feitas **subtrações** nos blocos 2 e 3, para assim gerar **pátios centrais** que possuem **livre circulação** entre si, e que trazem **integração** para o **térreo**. Por fim, foram dispostos os **acessos principais** aos usuários. A Rua Aracy Dantas de Gusmão por possuir a previsão de sua continuação, contará com um **acesso secundário**.



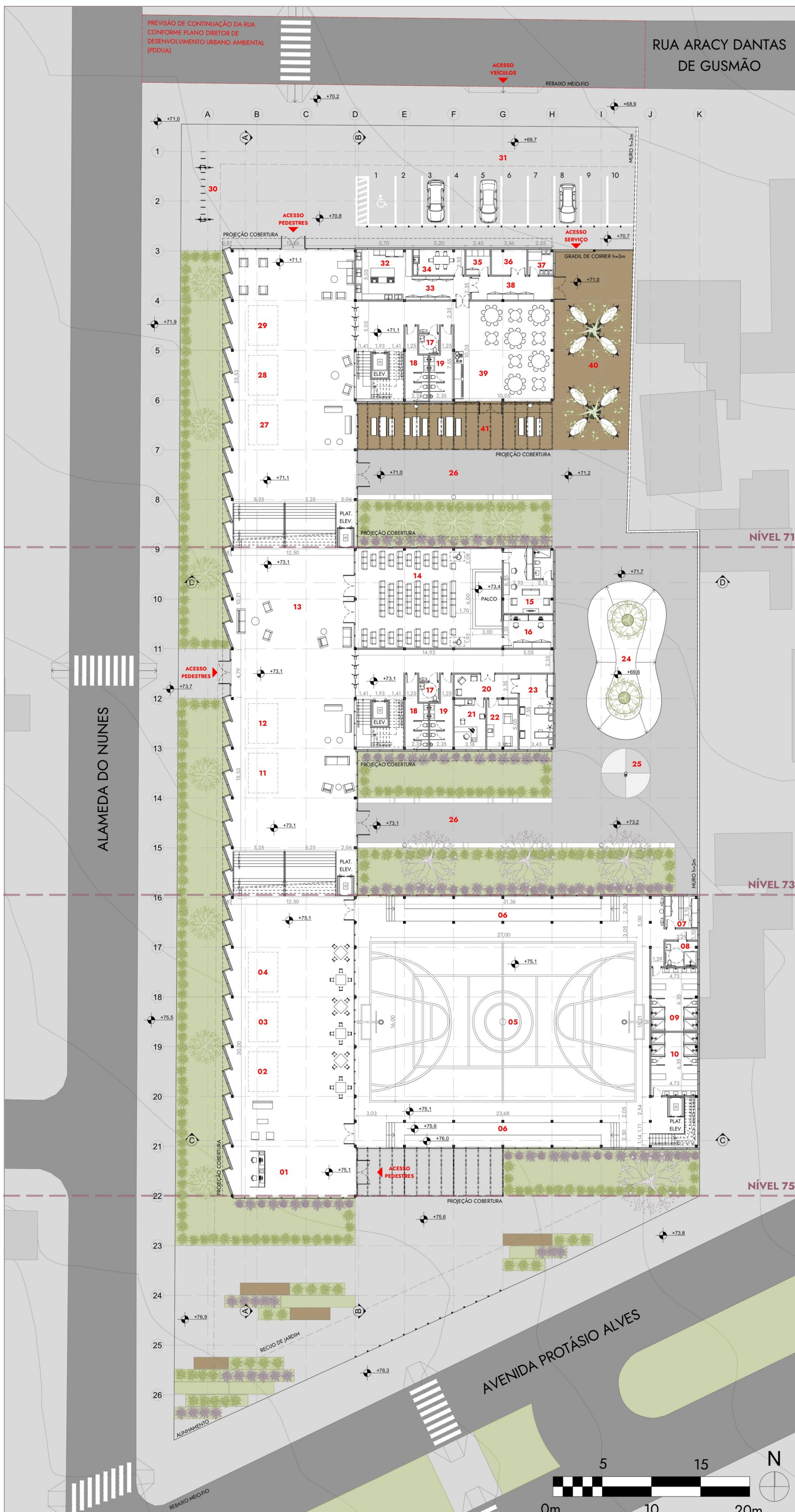
6 ÁREA ABERTA

Foram feitas duas últimas adições na **fachada principal** e no **pátio**, incluindo **coberturas** para maior **conforto** dos usuários, criando áreas de **espera e encontro**. Por fim, com a **consolidação do volume**, e a **área verde** traçada e zoneada, foi disposto um **estacionamento** para os funcionários e usuários ao fundos do lote, com acesso pela Rua Aracy Dantas de Gusmão, que possui previsão de continuação conforme PDDUA.

11. IMPLANTAÇÃO



12. PLANTA BAIXA DOS PAVIMENTOS TÉRREOS



- 01.Recepção
- 02.Quiosque Bar/café
- 03.Quiosque Confeitaria
- 04.Quiosque Sorveteria
- 05.Quadra Poliesportiva
- 06.Arquibancada
- 07.Depósito/doações
- 08.Vestiário PNE
- 09.Vestiário feminino
- 10.Vestiário masculino
- 11.Quiosque Livraria
- 12.Quiosque Informática
- 13.Foyer
- 14.Auditório
- 15.Camarim
- 16.Sala de controle
- 17.Sanitário PNE
- 18.Sanitário feminino
- 19.Sanitário masculino
- 20.Sala de espera
- 21.Atendimento nutricional
- 22.Atendimento psicológico
- 23.Enfermaria
- 24.Pista de Skate
- 25.Quadra de Espírobol
- 26.Pátio recreativo
- 27.Quiosque Roupas
- 28.Quiosque Higiene e Beleza
- 29.Quiosque Artesanato
- 30.Bicicletário
- 31.Estacionamento
- 32.Cozinha
- 33.Despensa
- 34.Copa dos funcionários
- 35.Lavanderia
- 36.Gerador e transformador
- 37.Depósito de lixo
- 38.Depósito botânico e de limpeza
- 39.Refeitório
- 40.Redatório
- 41.Refeitório externo
- 42.Terraço verde
- 43.Foyer
- 44.Mezanino
- 45.Reservatórios superiores
- 46.Sala de aula
- 47.Atelê de gastronomia
- 48.Atelê de costura
- 49.Atelê de música
- 50.Atelê de dança
- 51.Secretaria
- 52.Direção
- 53.Coordenação e tesouraria
- 54.Sala de reuniões
- 55.Hall de atendimento
- 56.Vestiário feminino funcionários
- 57.Vestiário masculino funcionários
- 58.Sala dos professores
- 59.Sala de informática
- 60.Biblioteca e mídia-teca



- 1.Praça de convívio público
- 2.Quadra de Espírobol
- 3.Circuito de caminhada
- 4.Árvores frutíferas
- 5.Horta
- 6.Terraço verde
- 7.Muro grafitado
- 8.Pista de skate
- 9.Refeitório externo
- 10.Redatório
- 11.Estacionamento
- 12.Bicicletário

