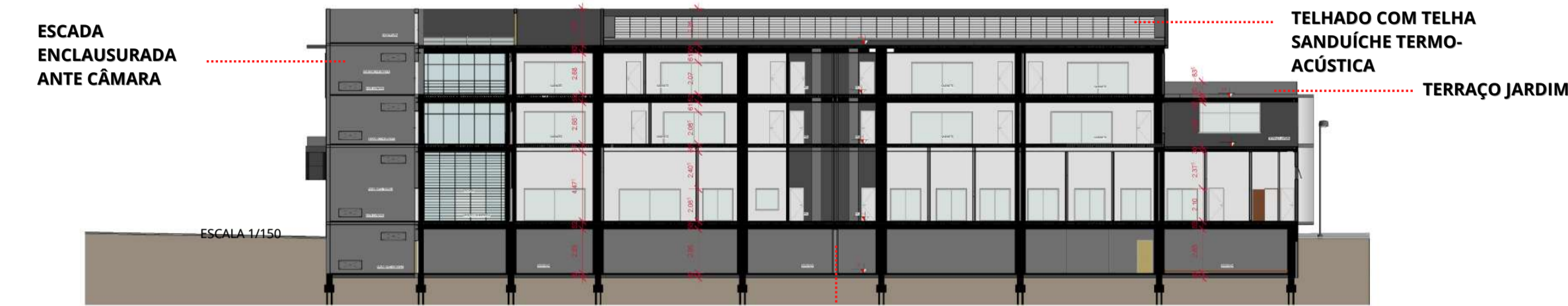
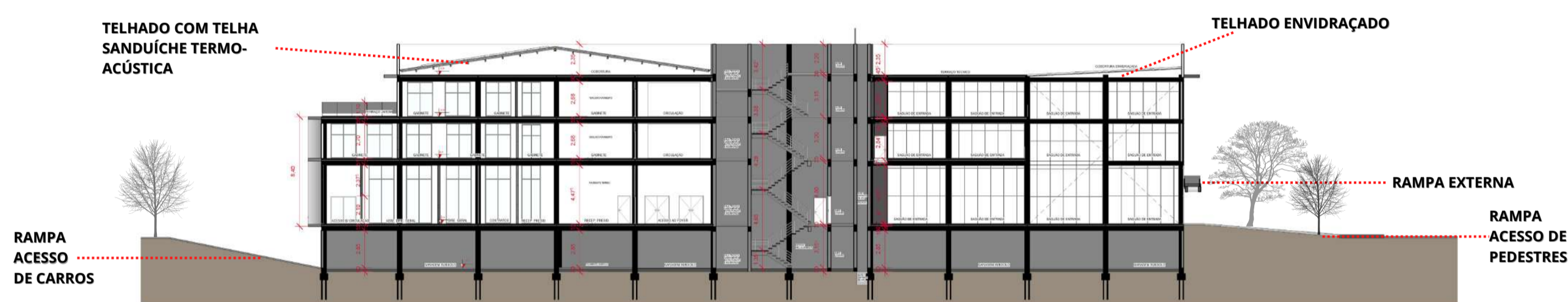




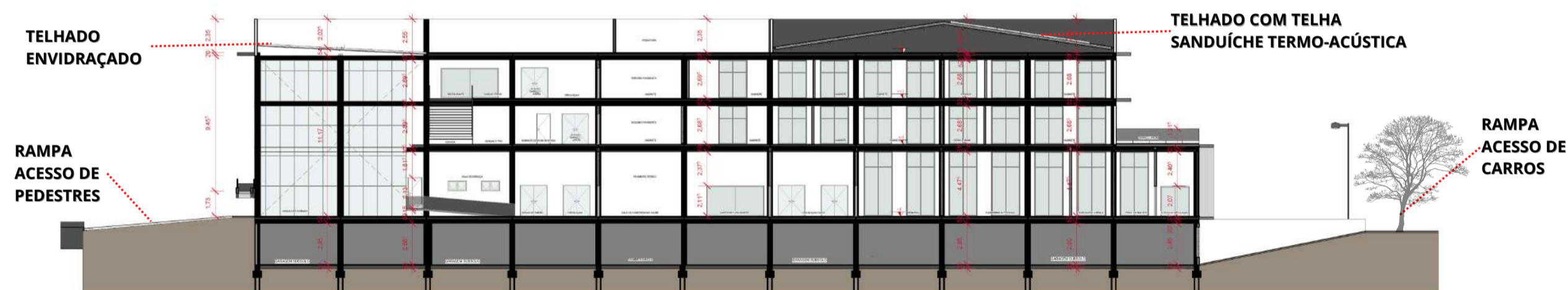
CORTE AA'



CORTE BB'



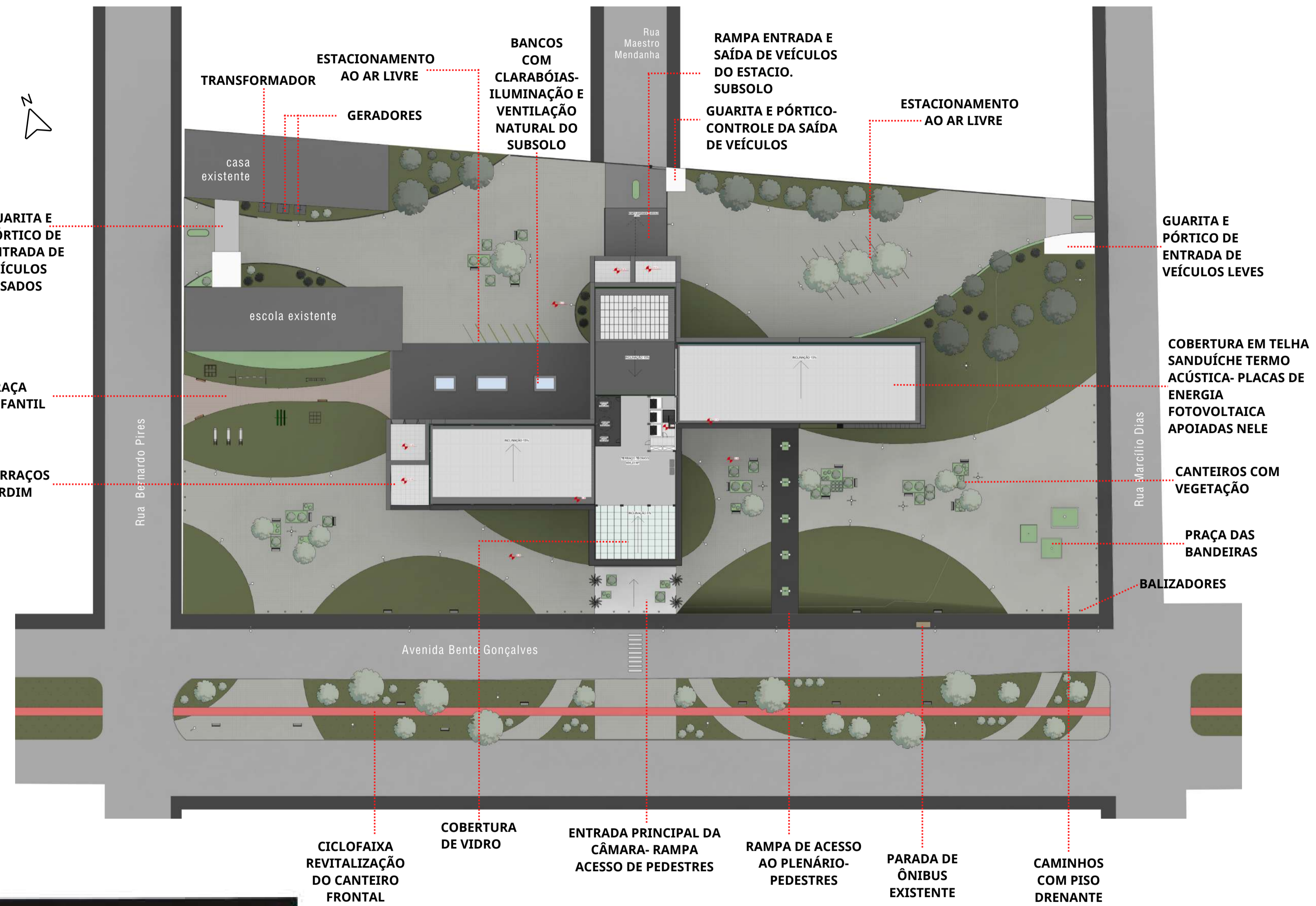
CORTE CC'



CORTE DD'

Em formato vagamente trapezoidal o projeto tirou partido do formato do terreno para definir o eixo principal do edifício, assim como aproveitá-lo com enormes áreas verdes abertas ao público, priorizando a vegetação e os cidadãos e concentrando o estacionamento no subsolo do edifício, já que a topografia favorece esta tomada de decisão, minimizando os impactos na região com relação ao maior número de carros. O fechamento de perímetro é realizado através de taludes com gabião e muros de vegetação. Com sua fachada principal orientada ao sul, favorece uma fachada envidraçada transparente, tornando convidativa a Casa aos cidadãos.

Planta de Situação:



FACHADA PRINCIPAL- ACESSO AVENIDA BENTO GONÇALVES

**PRÊMIO IAB RS - turmas 2022
JOSÉ ALBANO VOLKMER**

2/4