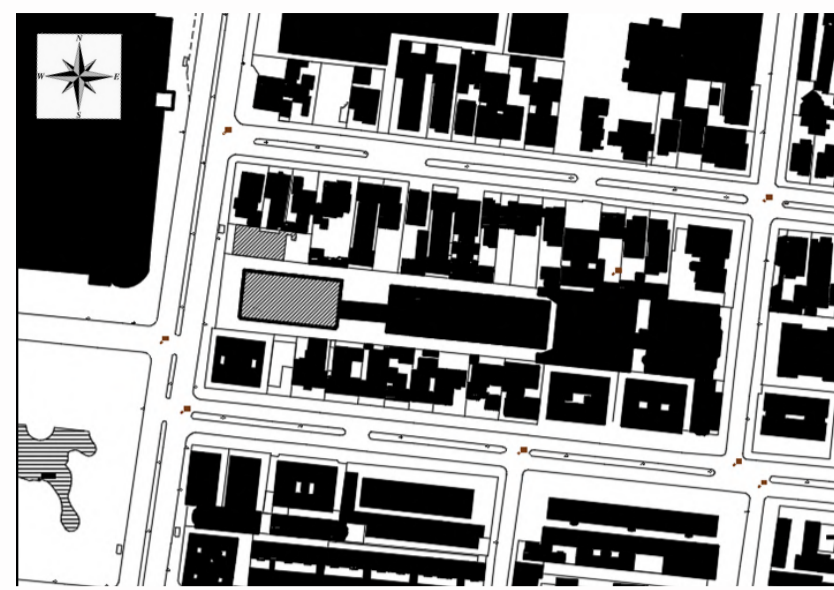


Figura-fundo



Uso do solo



Legenda Uso

Comercial	Estacionamento
Residencial	Institucional

Volumetria



Legenda Volumetria

1 pavimentos	4 pavimentos
2 pavimentos	Acima de 5 pavimentos
3 pavimentos	

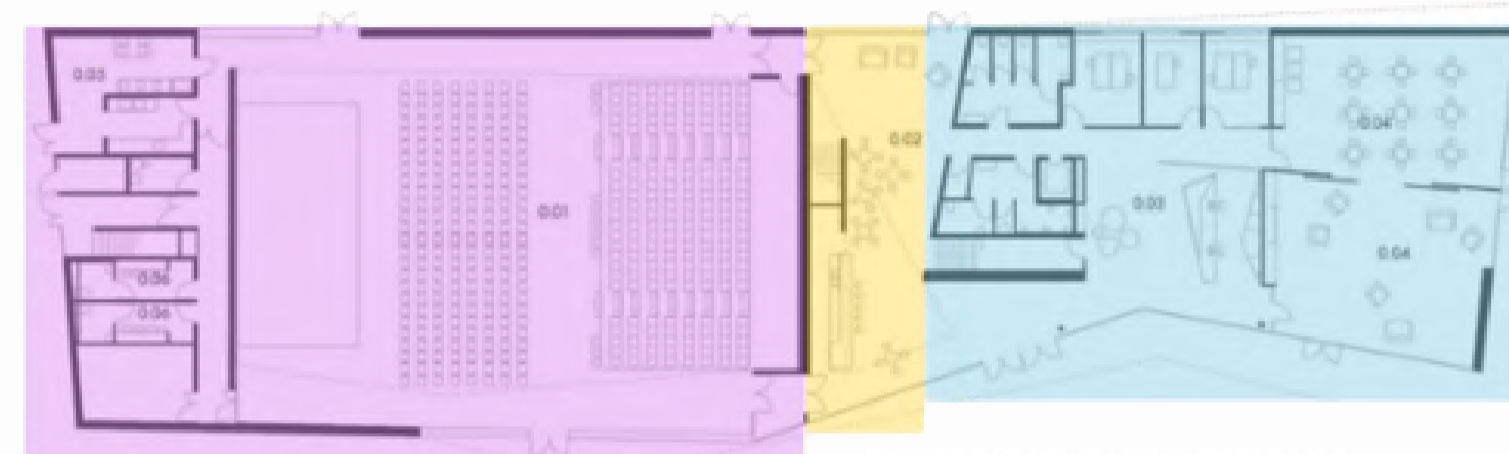
Regime urbano do terreno do Auditório

Índice de Aproveitamento	1,9 (A=968,27 m²)
Taxa de Ocupação	75% (A=382,21 m²)
Altura máxima	52,00 m
Recuos mínimos de frente	4,00 m
Taxa de Permeabilidade	7% (A=65,67 m²)

Estudo de casos



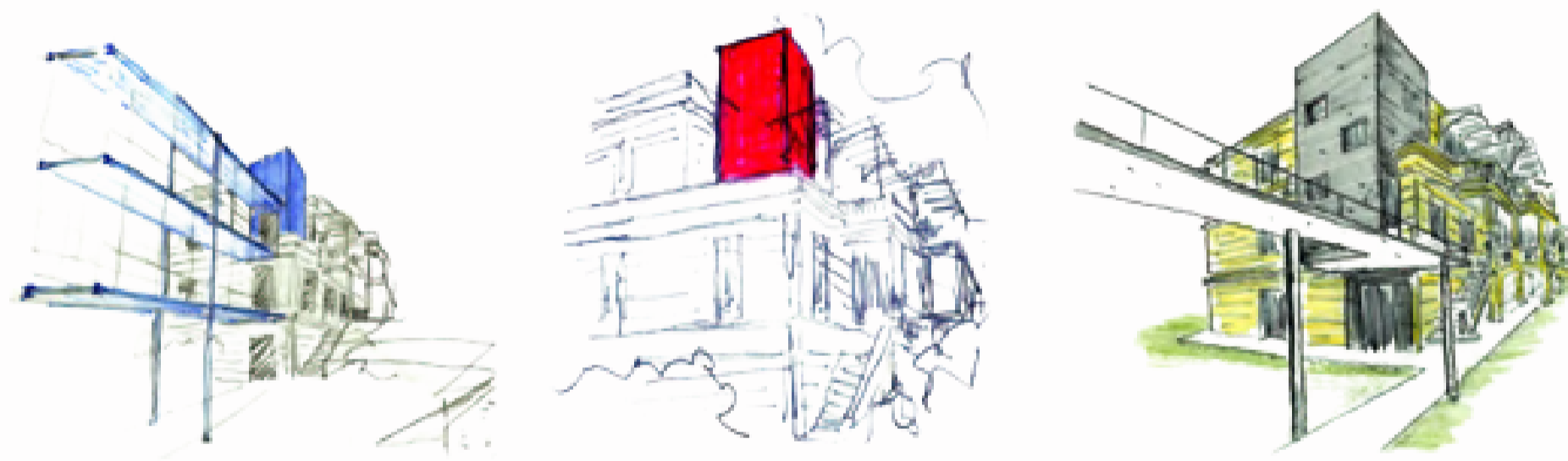
Centro Comunitário Cultura Venarey-Les Laumes, França
 Localidade: Venarey-Les Laumes, França
 Ano projeto: 2015
 Arquitetos: Dominique Coulon & associés
 Área construída = 1.646m²



auditório e apoio
 recepção e foyer
 salas de conferências e posto de turismo

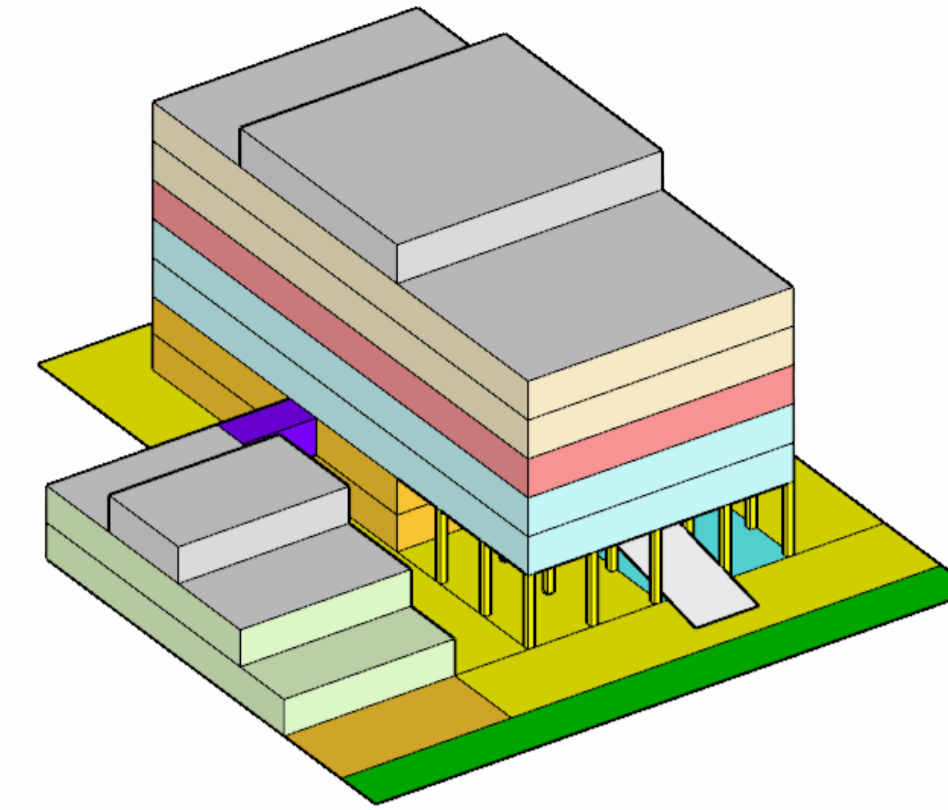


Museu Rodin Bahia, Salvador
 Localidade: Salvador, Bahia, Brasil.
 Ano projeto: 2002
 Arquitetos: Brasil Arquitetura
 Área construída = 3.055m²

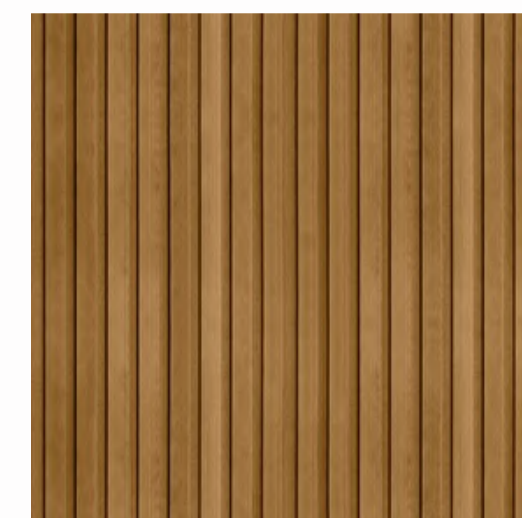


Fonte: Brasil Arquitetura

Estudo de volumetria



Materialidade



Ripado de madeira



Concreto aparente



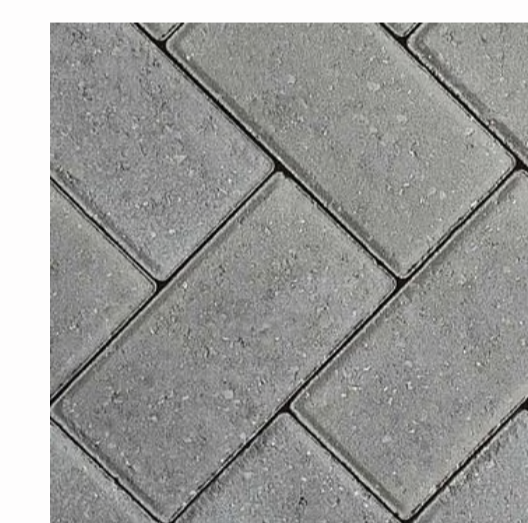
Nuvens acústicas



Estruturas metálicas



Vidros insulados



Pisos intertravados

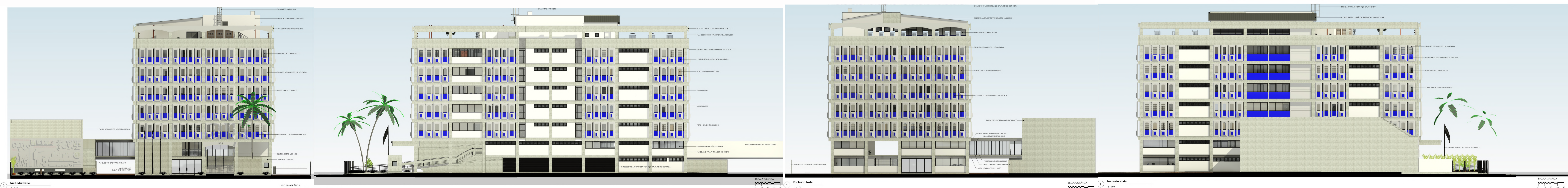
Programa de necessidades

Biblioteca (m²)		Auditório (m²)	
Hall	88,2	depósito	5,08
Atendimento	27,32	bastidores	27,01
cabines de estudo 1	4,23	Palco	48,61
cabines de estudo 2	4,26	Platéia 147 lugares	202,11
cabines de estudo 3	4,1	Camariim	7,27
cabines de estudo 4	4	sanitário camarim	3,84
cabines de estudo 5	4,03	Cabine de controle som	7,02
cabines de estudo 6	4,08	bilheteria	26,21
lockers	7,88	monitoramento	15,62
Pesquisa online	25,04	Foyer/Hall de acesso	177,1
Estantes Acervo 160 estantes	200,19	sala amamentação	12,56
Obras Raras 73 estantes	103,21	Informações	45
leitura individual 5p	46,92	espaço de leitura	19,69
Grupos de estudo 1- 4p	9,49	PCD feminino	4,95
Grupos de estudo 2- 4p	9,49	PCD masculino	4,95
Grupos de estudo 3- 4p	9,44	Sanitário masculino	9
Grupos de estudo 4- 4p	8,84	Sanitário feminino	9
Secretaria	32,5	Exposição temporária	55,67
processos técnicos	27,78	circulação	210,59
Higieneização	25,42	Depósito Auditório	85,97
Expositores	7,22	Limpeza	127,36
coleções especiais	18,19	Zeladoria	25,76
copa	19,89	Subestação	25,85
DML	3,09	GGBT	19,1
PCD público masculino	5,26	Manutenção	10,58
PCD público feminino	5,26	Depósito Lixo	8,13
Sanitários público masculino	7,2	Casa de Bombas	8,08
Sanitários público feminino	7,22	circulação	136,5
Sanitários servidores (2x) 3,7m²	7,4	Total	1338,61
Depósito	3,36		
CPD	3,09		
circulação horizontal	69,71		
Total	803,31		

Memorial (m²)	
Hall	90,35
Exposição temporária 1	64,06
Atendimento	27,14
Direção	26,29
Secretaria 10p	124,16
Sala Comissão 10p	38,94
Almoxarifado	18,67
Recepção	27,05
Depósito Acervo	19,71
Depósito 1	32,72
Depósito 2	13,42
Copa	22,94
Arquivo temporário	27,33
sala digitalização	80,87
DML	3,09
CPD	3,09
PCD feminino	5,26
PCD masculino	5,26
Sanitários público feminino	7,22
Sanitários público masculino	7,2
Sanitário masculino (3x)	11,1
Circulação	124,72
Hall	109,76
Exposição permanente	152,72
Exposição temporária 2	81,47
Higieneização 4p	52,88
Memorial	136,86
Acervo 1	92,37
Acervo 2	54,66
DML	3,09
CPD	3,09
Sanitários público feminino	7,22
Sanitários público masculino	7,2
PCD feminino	5,26
PCD masculino	5,26
Sanitário masculino (3x)	11,1
Sanitário feminino (3x)	11,1
circulação	52,69
Total	1578,22

Escola Judicial (m²)	
Hall	150,82
recepção	26,19
Projeto Pescar	34,19
Sala de oficina 1 50p	54,53
Sala de oficina 2 50p	54,53
Sala de oficina 3 50p	65,6
sala aula informática	54,53
sala aula informática	54,53
copa 1	18,6
despensa	3,36
copa 2	22,67
despensa	3,36
Lounge 1	32,94
Lounge 2	20,03
Recepção	26,19
Depósito informática	18,6
CPD	3,09
DML	3,09
Sanitários público feminino	7,22
Sanitários público masculino	7,2
PCD feminino	5,26
circulação	84,78
PCD masculino	5,26
Hall	98,66
recepção	100,5
sala conselho	32,71
copa 1	22,68
Gabinete Diretor	31,85
sanitário Diretor	3,73
Secretaria Acadêmica	144,93
Secretaria executiva	35,97
salão de eventos 1	95,3
salão de eventos 2	122,27
CPD	3,09
DML	3,09
Sanitários público feminino	7,22
Sanitários público masculino	7,2
PCD feminino	5,26
PCD masculino	5,26
Sanitário masculino (3x)	11,1
Sanitário feminino (3x)	11,1
circulação	52,69
Total	1551,18

TOTAL 5271,82



” Preservar a história dos conflitos trabalhistas no País é preservar a própria identidade da Instituição e do Direito do Trabalho” (RANSOLIN, 2008).

PRÊMIO IAB RS - turmas 2022
 JOSÉ ALBANO VOLKMER

