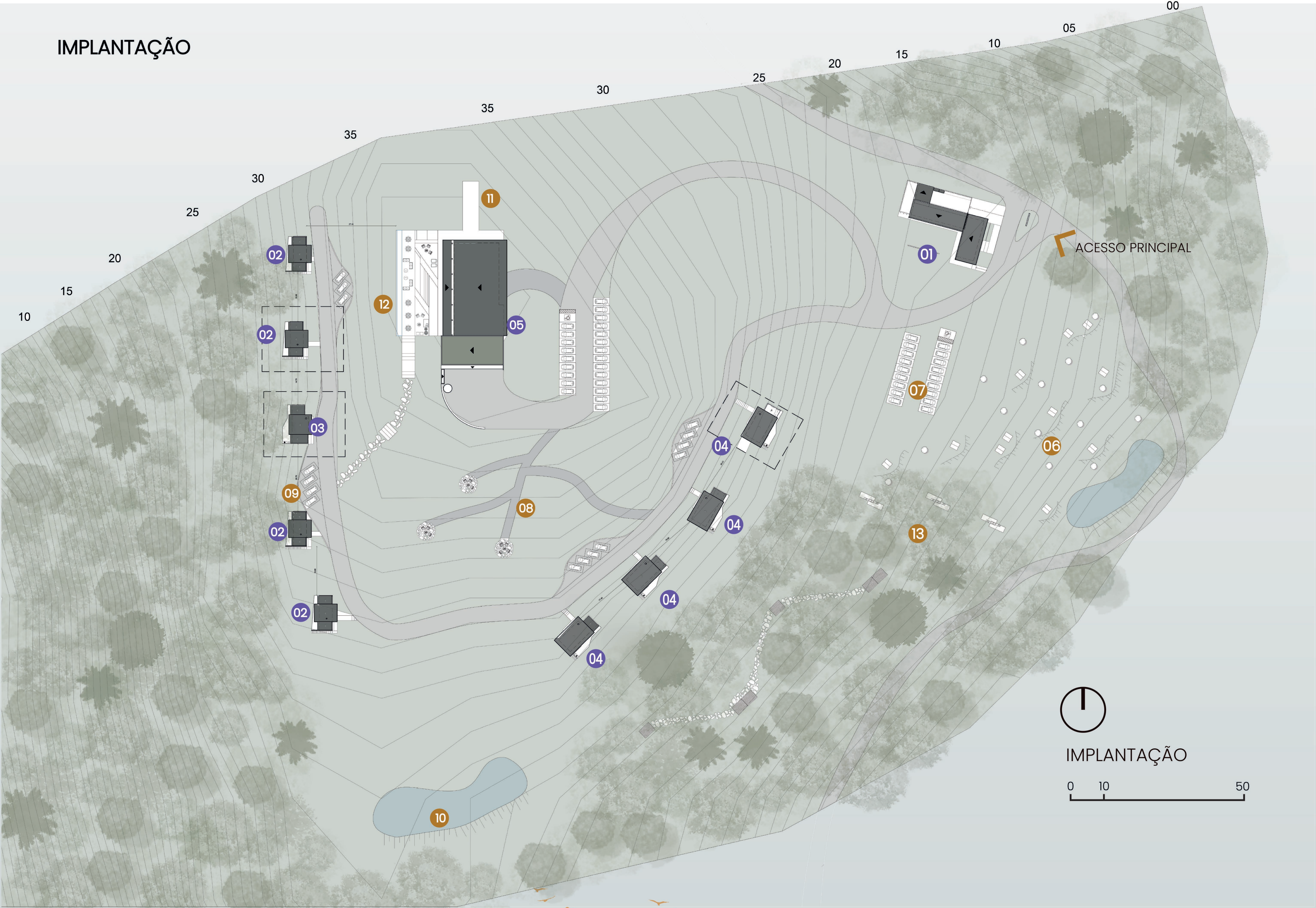


IMPLANTAÇÃO

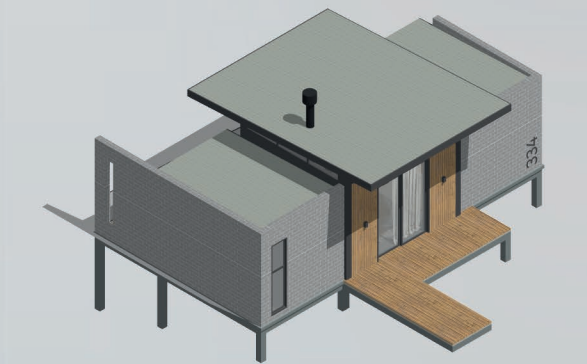


LEGENDA:



01 RECEPÇÃO

A recepção situa-se no acesso principal da pousada e abriga dois setores, o administrativo e o de serviço, onde é realizada toda a higienização dos itens das cabanas.



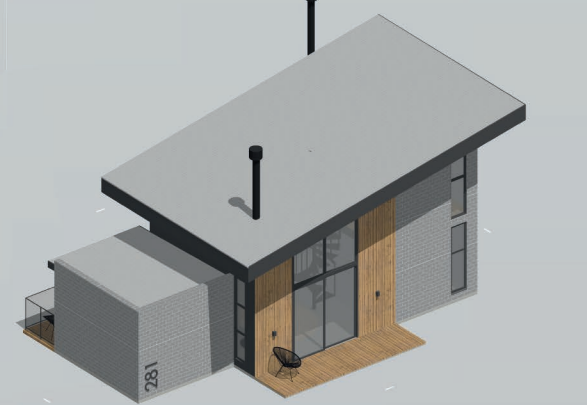
02 CABANA CASAL

Acomoda até duas pessoas. Possui total integração com o entorno devido à permeabilidade em ambas as fachadas.



03 CABANA ACESSÍVEL

Acomoda até duas pessoas e possui uma estrutura totalmente acessível. além de possuir um estacionamento próximo, que auxilia no acesso.



04 CABANA FAMÍLIA

Apresenta dois dormitórios, acomodando até quatro pessoas. Seus cômodos distribuem-se em dois pavimentos e apresenta uma área externa mais ampla que as demais.



05 RESTAURANTE

Divide-se em dois blocos principais, o primeiro, que acomoda a área de serviços possui um aspecto mais maciço, que remete ao conceito de terra. Já o segundo, onde localiza-se o salão e o bar, é mais permeável, proporcionando visuais em ambas as direções.

06 CAMPING

10 LAGOS

07 ESTACIONAMENTO

11 MIRANTE

08 FIREPLACE

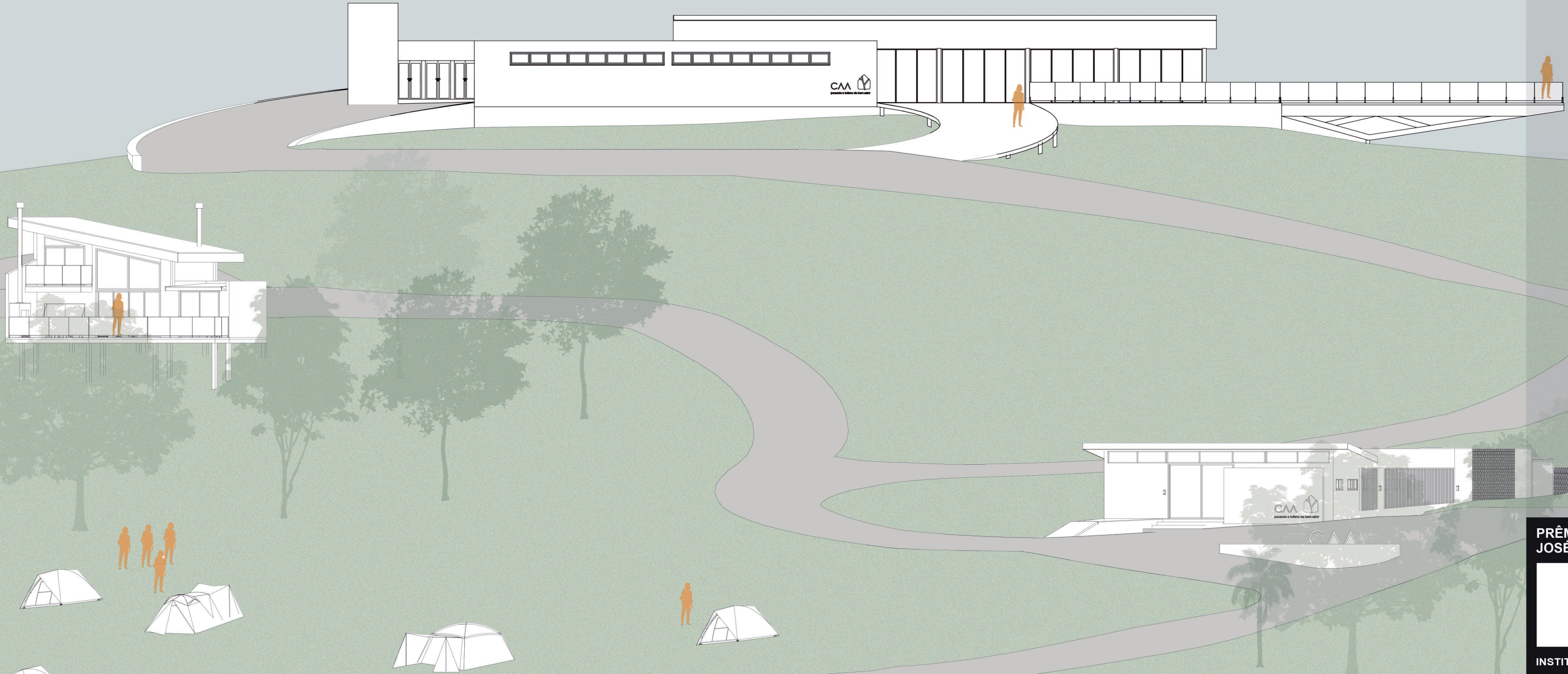
12 DECK EXTERNO

09 ESTACIONAMENTO CABANAS

13 CHURRASQUEIRAS

PROGRAMA DE NECESSIDADES

		ÁREA
ADMINISTRATIVO	Sala administrativa,+ Sala reuniões, Banheiros funcionários (PCD), copa/estar funcionários	9,50 m²
		582,00m² 6,15 m²
SOCIAL	Recepção, Banheiro feminino e masculino (PCD), Restaurante.	23,60 m² 9,00 m² 582,00m²
SERVIÇOS	Vestíários (feminino e masculino), copa/estar, recebimento/triagem, depósito de lixo, depósito de alimentos e bebidas, cozinha, central de gás/ gerador/transformador, estacionamento, lavanderia/ roupa/ DML reservatórios	23,5 m² 6,75 m² 8,35 m² 2,30 m² 22,70 m² 35,80 m² 1,30 m² 1.258 m² 40,30 m² 5,30 m²
ÁREA EXTERNA/ LAZER	Espelho d'água, mirante, conexões elevadas e deck, área para camping + pomar.	59,90 m² 75,00 m² 400 m² 3.600 m²
HOSPEDAGEM	Cabana 01 ( casal ) - 2 pessoas Cabana 02 (família) - 4/5 pessoas Cabana 03 (acessível) - 2 pessoas	67,95 m² 88,35 m² 80,00 m²



PRÊMIO IAB RS - turmas 2022  
JOSÉ ALBANO VOLKMER

