

01_VOLU ME AR
 Posicionado no "coração" do terreno de forma fluida. A forma reforça essa ideia, e carrega a definição de universalidade, eternidade e plenitude.

02_VOLU ME TERRA
 De fácil acesso, próximo a um dos acessos públicos. O intuito desse volume é ser interpretado como parte do percurso.

03_VOLU ME ÁGUA
 Localizado na área mais privada do terreno. O térreo é fluido e interage diretamente com a vegetação existente.

04_VOLU ME FOGO
 O fogo é movimento, vitalidade e energia, assim esse volume possui um caráter. A volumetria segue o gabarito do entorno.

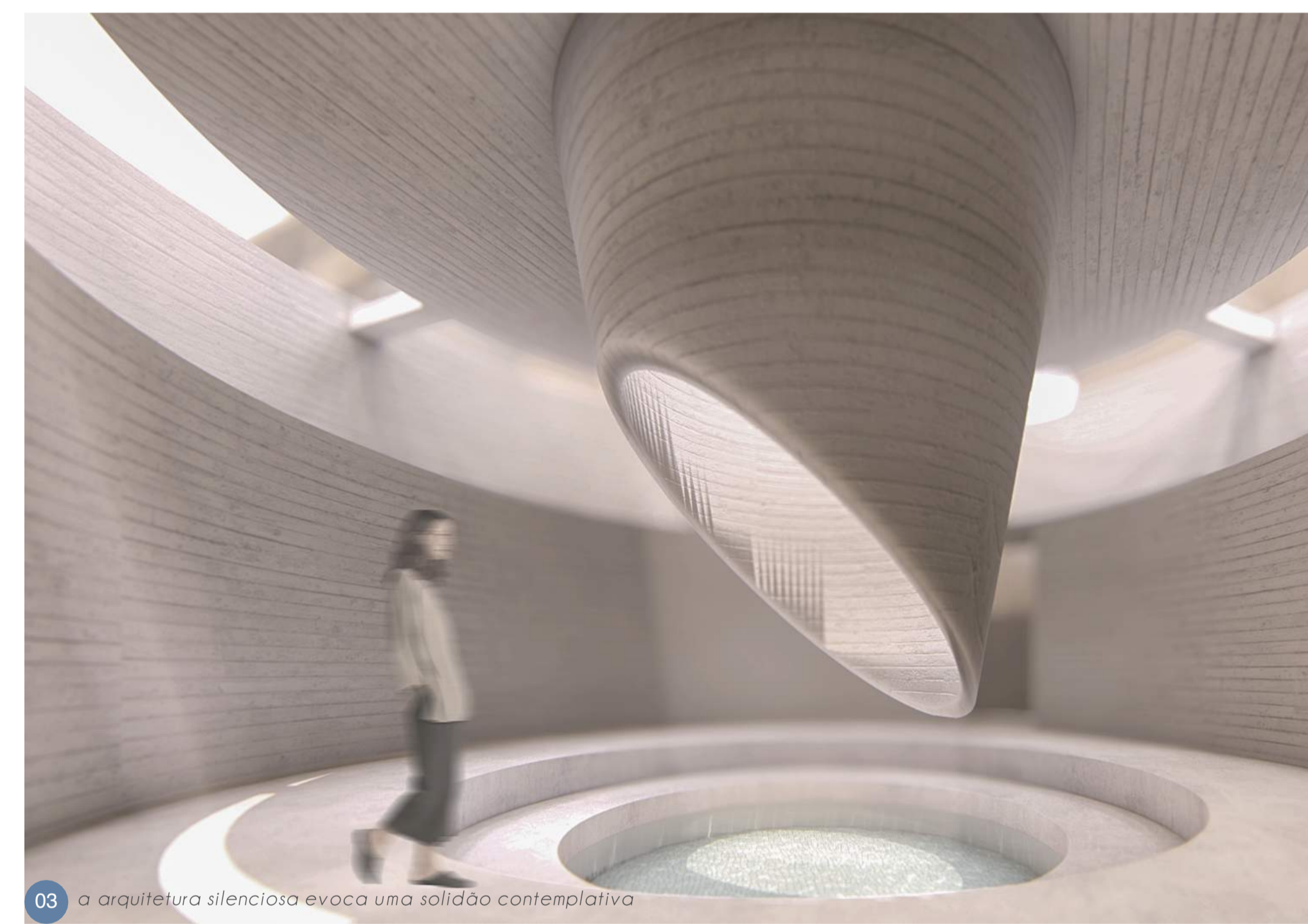
- TERRA**
- 05 SALA DE PROJEÇÃO
 - 06 ESPELHO D'ÁGUA
- ÁGUA**
- 10 HALL DE ENTRADA
 - 11 SANITÁRIO P.C.D.
 - 12 VESTIÁRIOS
 - 13 SALA DE MASSAGEM IND.
 - 14 SALA DE MASSAGEM COLET.
 - 15 ÁREA TÉCNICA
 - 16 ESTAR INTERNO
 - 17 ESTAR EXTERNO
 - 18 VESTIÁRIO E SAUNA
 - 19 PISCINA DE HIDROTERAPIA
 - 20 PISCINA AQUECIDA
 - 21 BANHO ESCOCÊS
 - 22 PISCINA FRIA
- FOGO**
- 60 RECEPÇÃO
 - 61 SALÃO RESTAURANTE
 - 62 SANITÁRIOS
 - 63 VESTIÁRIO P.C.D.
 - 65 COZINHA
 - 66 ÁREA EXTERNA
 - 70 LOJA DE CHÁ
 - 71 SANITÁRIO P.C.D.
 - 72 DEPÓSITO E LAVABO
 - 73 BISTRÔ
 - 74 CIRCULAÇÃO VERTICAL
 - 75 ACESSO RESERVATÓRIO INF.
- GERAL**
- 40 CONTROLE ACESSO
 - 41 SALA TRANSFORMADOR
 - 42 GERADOR
 - 43 CENTRAL DE LIXO
 - 44 CENTRAL DE GÁS
 - 45 DEPÓSITO



01 um percurso guiado pela sombra



02 a harmonia entre o interior e exterior, a luz e a sombra



03 a arquitetura silenciosa evoca uma solidão contemplativa

O PERCURSO AR

Como em uma jornada de autoconhecimento, a arquitetura conduz o usuário na conexão com sua essência em três momentos. No primeiro a sombra domina o espaço, é o momento de reconhecer e confiar para que ela guie o percurso. Em sequência, de modo sutil, a arquitetura revela parte da natureza, momento de contemplar o equilíbrio, a harmonia entre a luz e a sombra. O último estágio é marcado por uma arquitetura silenciosa, o silêncio conecta com a essência interior, ao passo que a consciência da passagem de luz promove movimento para busca da evolução individual.

