

TRANSMISSIBILIDADE

Baseado no conceito de transmissibilidade de Cesar Brandi, a partir do qual é possível defender que uma obra pode perdurar por gerações se tiver capacidade de se transmitir. O Teatro após quase 1 século, mesmo estando fechado a 11 anos, mantém-se vivo no imaginário da população; tanto é verdade que este trabalho é elaborado colocando em foco o patrimônio, ou seja, o Teatro possui características que o fazem transmitir-se para suas gerações posteriores.

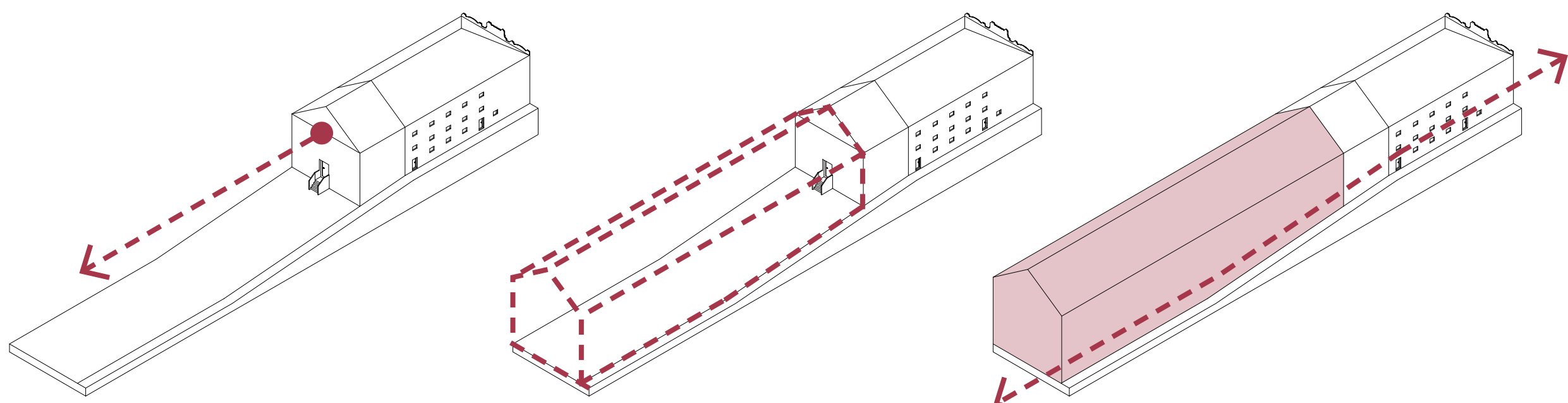
Neste momento é necessário um plano estratégico que o permita seguir transmitindo-se para as novas gerações mantendo sua essência original - uma casa de arte do povo.

O COADJUVANTE

O centro cultural Thalia vem para contribuir e potencializar esta transmissibilidade, não é proposto um elemento que se sobrepõe ao Teatro, mas sim um complemento a antiga casa. Também não é esta nova edificação um processo iniciado neste trabalho, mas sim uma continuação do esforço e desejo originário no Grupo Thalia em 1930; através de um moderno espaço de ensino, produção e manifestação das artes, tendo como essência devolver aos palcos do Independência grupos de teatro, dança e música.

ESTRATEGIAS

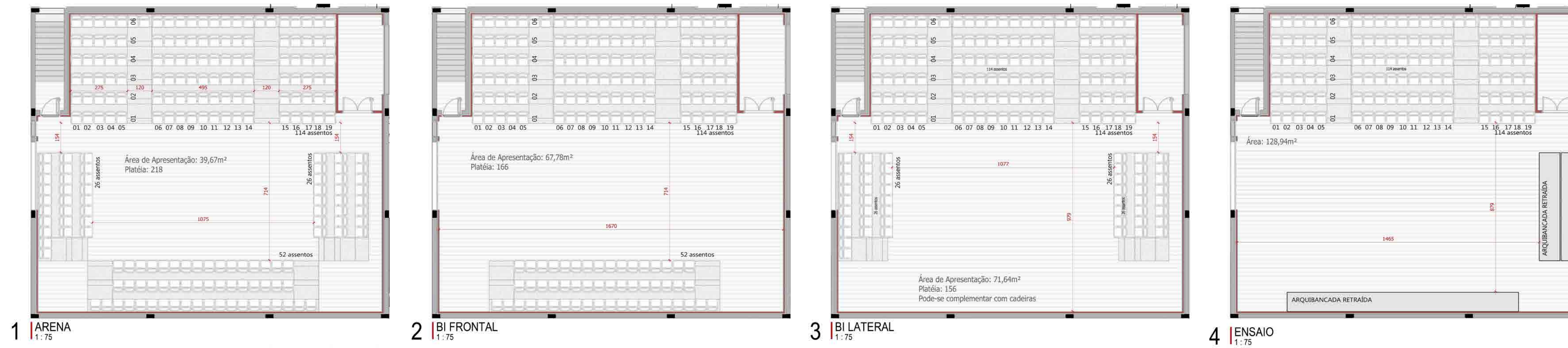
1. Versatilidade e adaptabilidade
2. Tipo de atividade desenvolvida
3. Relevância e integração social
4. Valorização do patrimônio
5. Arquitetura



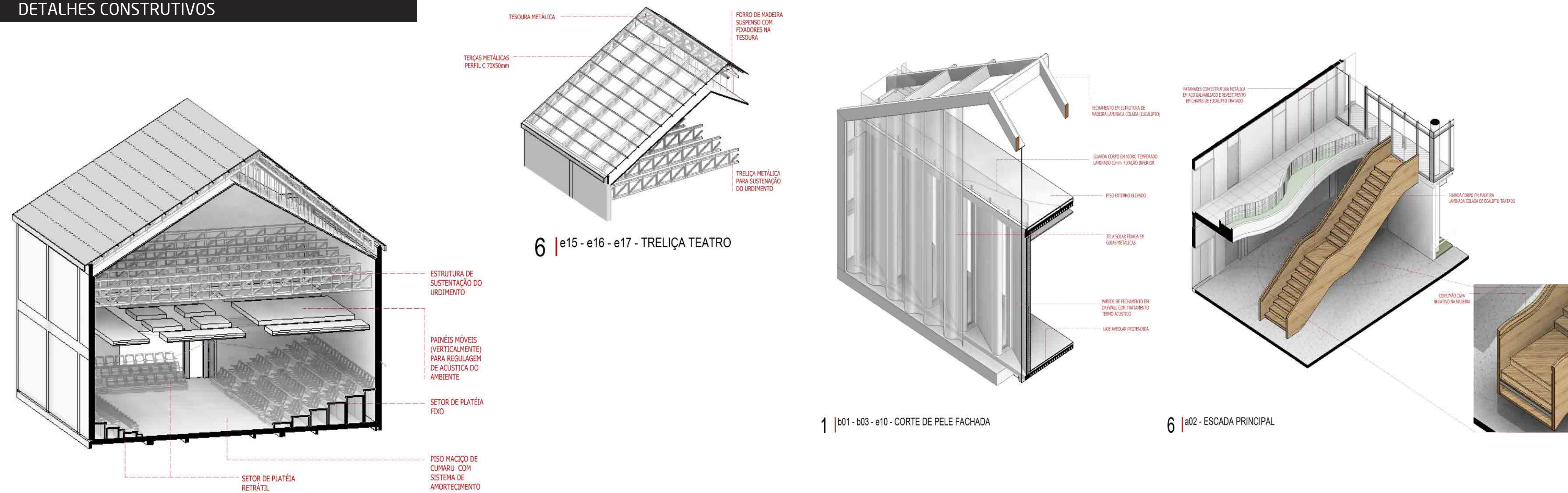
FOYER | LOUNGE



TEATRO BLACK BOX



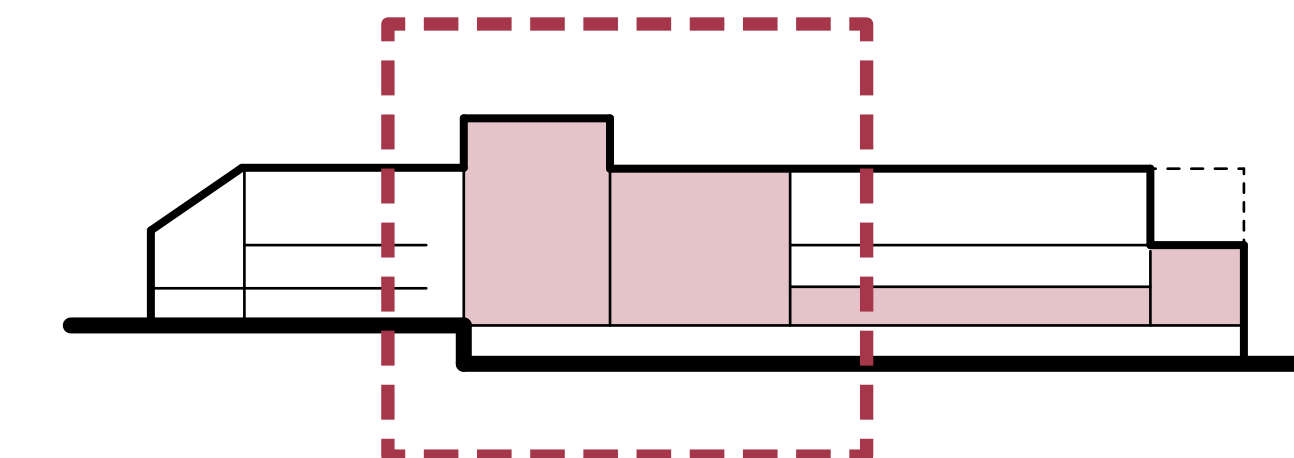
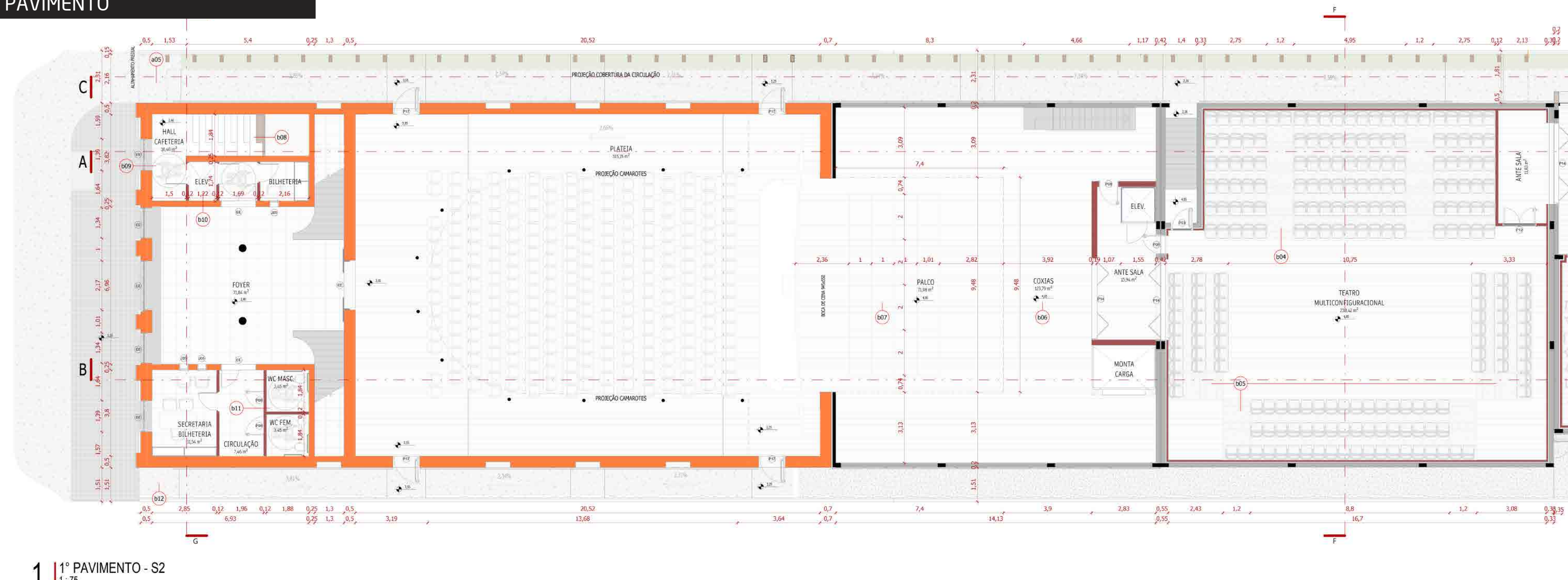
DETALHES CONSTRUTIVOS



CORTE LONGITUDINAL

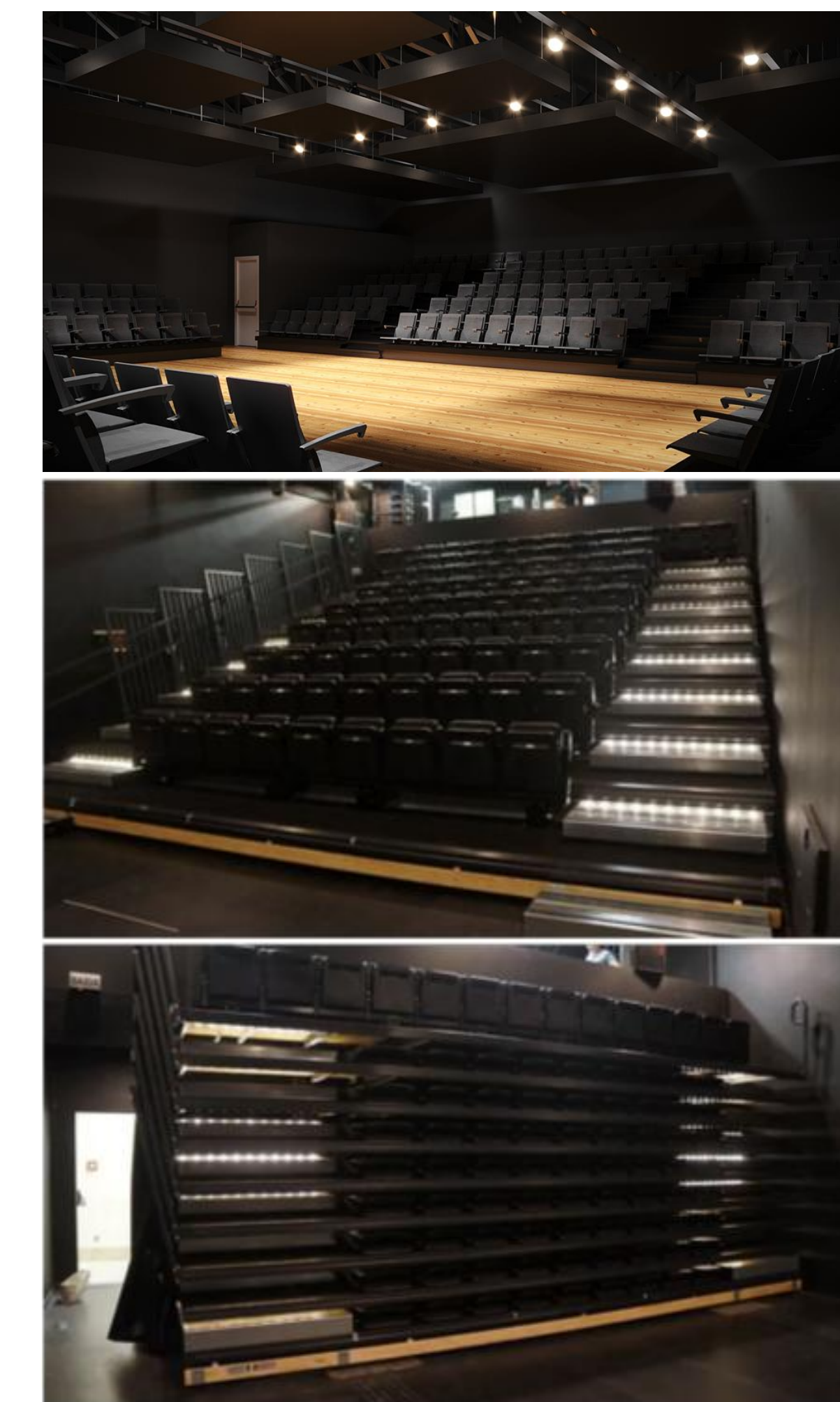


PLANTA BAIXA | 1 PAVIMENTO



VERSATILIDADE

O Teatro Black Box apresenta um conceito moderno de espaços de apresentação multiuso, sendo altamente expressivo no quesito versatilidade. Este pode ser usado para conferências, palestras, cine e diversos tipos de apresentações artísticas, as quais não careçam de um espaço tão amplo quanto o Teatro Independência, ou simplesmente necessitem de uma configuração especial. É proposta 1 arquibancada fixa e sistemas retráteis que podem ser configurados para cada uso.



CAIXA CÊNICA

A caixa cênica atual encontra-se totalmente danificada, estrutura do urdimento totalmente degradada e incompatível com as características e equipamentos atuais de iluminação, sonorização e cenário. O trecho correspondente a caixa cênica é a fachada de fundos do teatro, a qual não possui nenhum tipo de tratamento arquitetônico que agregue significativo valor patrimonial. Deste modo, propõe-se a remoção desta e execução de uma nova caixa cênica que permita a atualização do teatro para os novos padrões de urdimento, bem como proporcione a integração entre as edificações de maneira mais eficiente. Como referência pode-se citar a revitalização realizada no Teatro Solis em Montevideo, na qual a caixa cênica foi removida e executada nova.



PRÊMIO IAB RS - Turmas 2022
 JOSÉ ALBANO VOLKMER