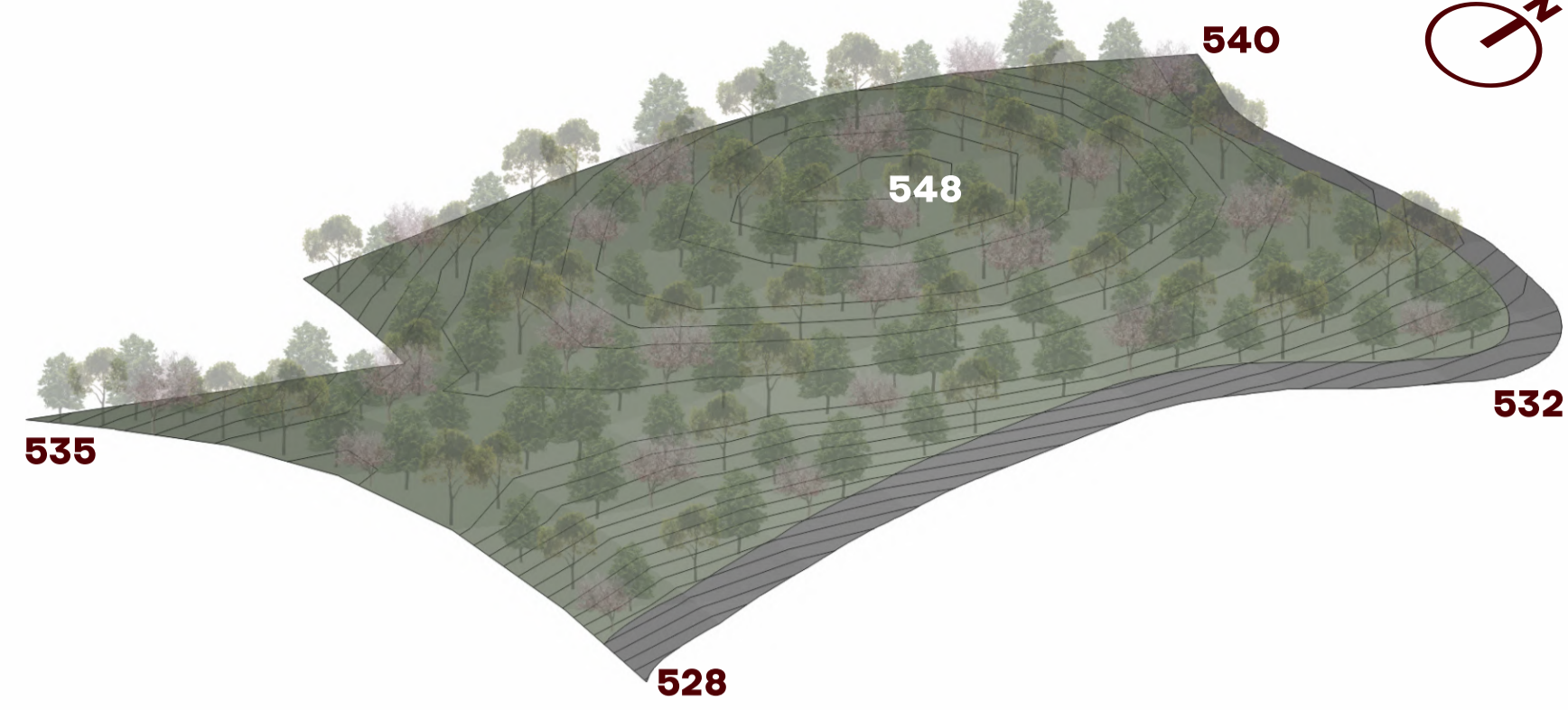


TERRENO



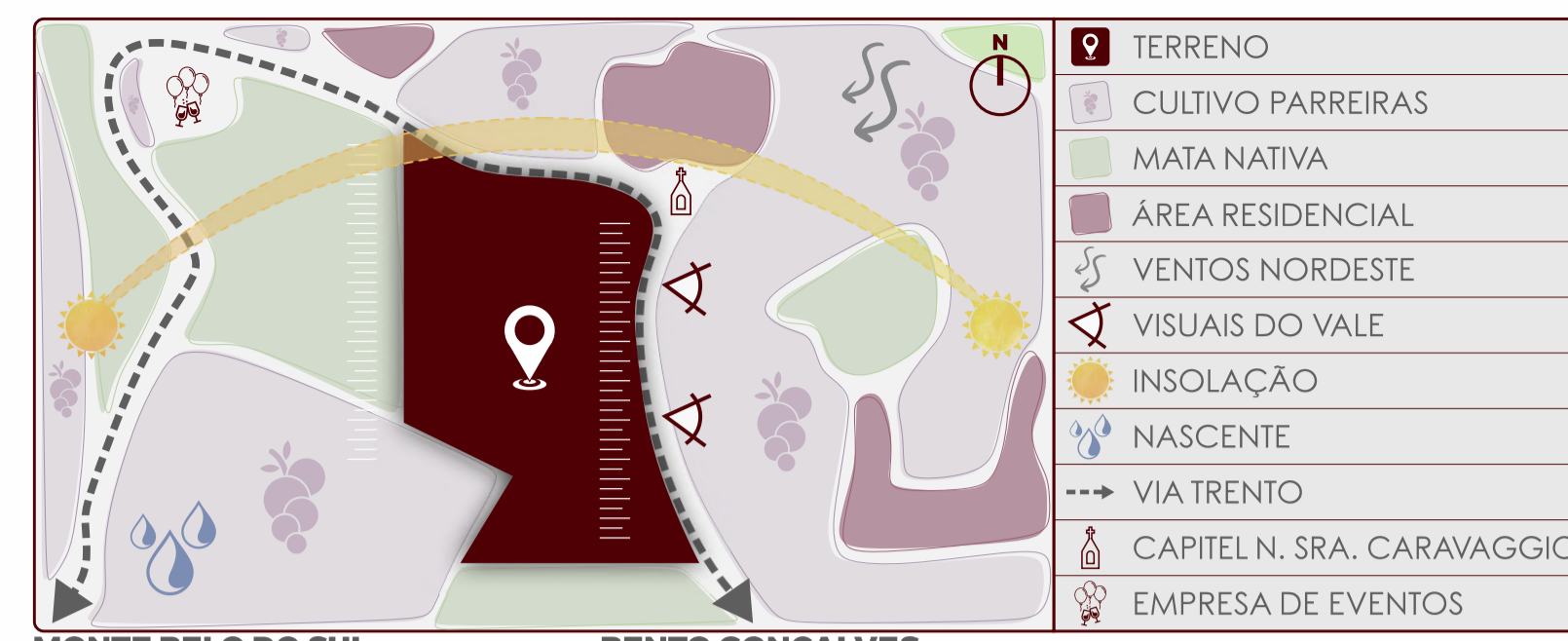
O terreno, com dimensões de 280x186m possui como característica a topografia com cume central. A partir desse relevo acentuado foi feita a disposição da implantação do programa de necessidades, afim de priorizar as melhores visuais, traçar as vias ao longo das curvas de nível e manter o máximo possível da vegetação existente.

ZONEAMENTO

- 
ESPAÇO ABERTO
 Espaço público destinado ao lazer da população local, dos visitantes e dos turistas. Área de lazer voltada à natureza ali existente e à contemplação da paisagem natural e cultural da Linha Leopoldina. Local que faz interface entre a via e os outros usos do complexo.
- 
ADEGA E DEGUSTAÇÃO
 Local da adega voltado ao público em geral para visita e compra de vinhos e espumantes. O espaço para degustação, além do público em geral, também poderá ser utilizado para a realização de cursos voltados à enologia.
- 
RECEPÇÃO
 A área destinada à recepção tem a função de ser o local de apoio para todos os visitantes do complexo, direcionar os hóspedes aos bangalôs, ser o centro administrativo e financeiro do complexo, além de contemplar uma delicatessen para venda de produtos locais.
- 
RESTAURANTE
 Espaço que irá atender visitantes e turistas através da culinária e bebida local e vista para a paisagem do Vale, além de poder ser um espaço para eventos que ocorram na cidade.
- 
BANGALÔS
 Volumes unidos dois a dois através da mesma cobertura em meio à natureza que têm como objetivo abranger diversos públicos através das quatro variações de bangalôs propostas. Todas as tipologias terão vista para os parreirais e mais ao fundo para a região urbana de Bento Gonçalves. Há também áreas de lazer comuns destinadas aos hóspedes, como piscina, sala de jogos, spa e academia.

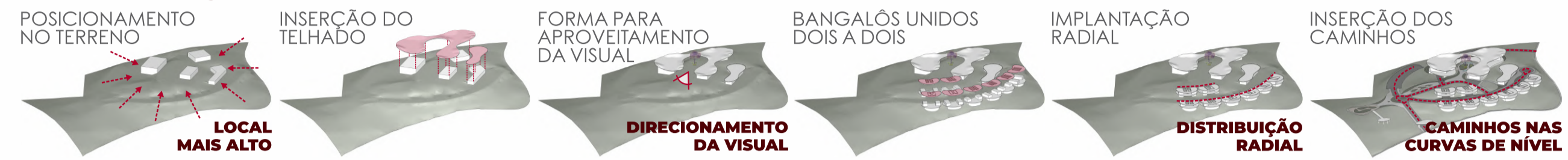


MAPA SÍNTESE

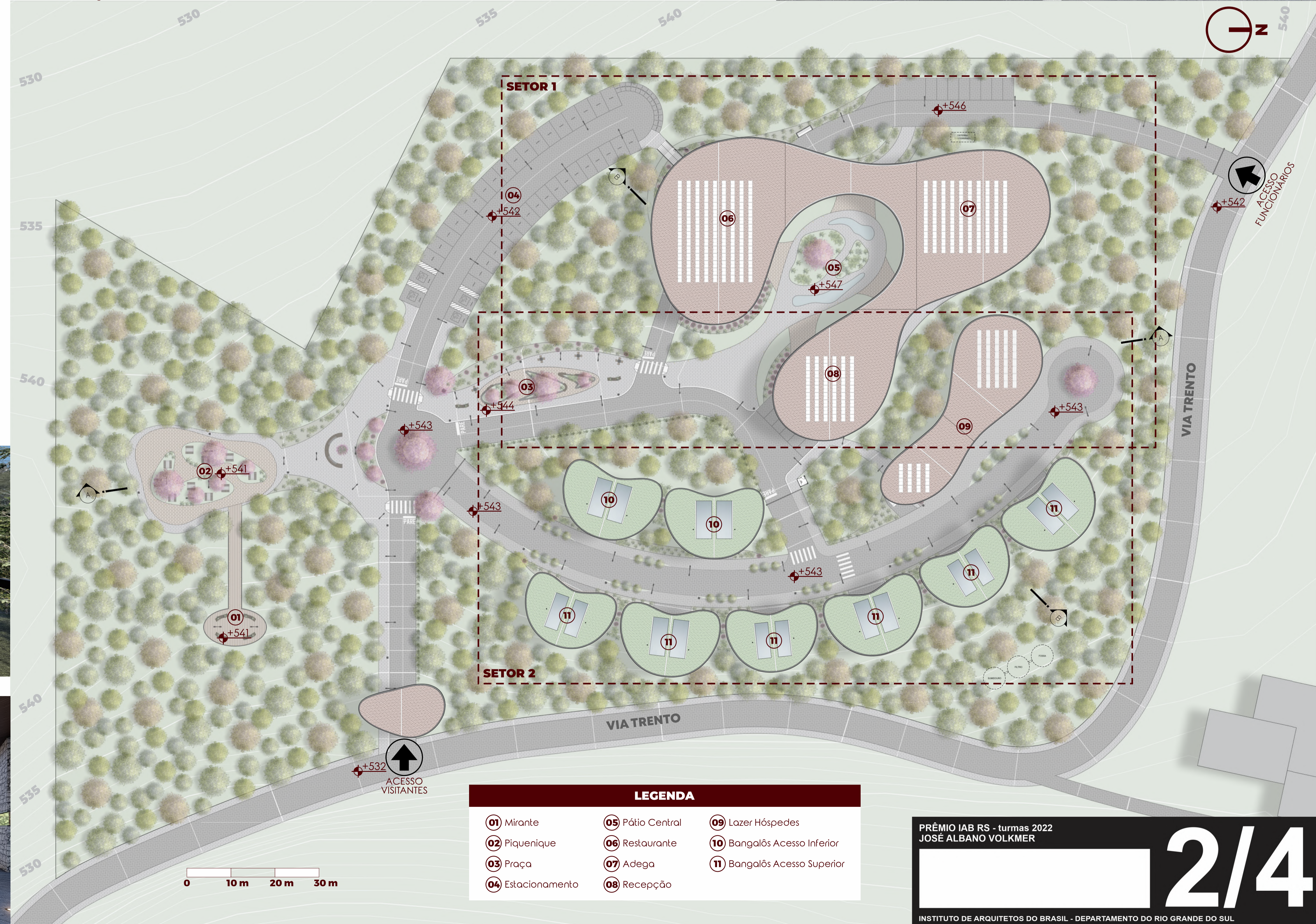


O entorno imediato ao terreno contempla visuais privilegiados dos vinhedos a leste. A divisa sul e noroeste, assim como ele, possuem alta cobertura vegetal, com vegetações de pequeno e médio porte. A localidade possui, além de área de plantio, edificações residenciais esparsas, uma edificação de uso comercial e um capitel, muito comuns na região. A estrada municipal que margeia duas das faces do lote é a Via Trento, que liga o município de Bento Gonçalves até a rodovia RS-444, indo em direção a Monte Bel do Sul.

MANIPULAÇÃO DA FORMA



IMPLANTAÇÃO



LEGENDA					
01	Mirante	05	Pátio Central	09	Lazer Hóspedes
02	Piquenique	06	Restaurante	10	Bangalôs Acesso Inferior
03	Praça	07	Adega	11	Bangalôs Acesso Superior
04	Estacionamento	08	Recepção		

