

Câmara de Vereadores de Pelotas/RS

Casa de quem?

Busca por uma sede própria

A constante busca por uma sede própria para o poder Legislativo da cidade de Pelotas/RS evidencia-se ao longo de sua história, tendo a Casa do Povo ocupado mais de oito edifícios diferentes, em todos os casos com as mesmas problemáticas: falta de proximidade com o poder executivo, localização inadequada e inacessível, dimensionamento inadequado, entre outros.

O concurso de 2021

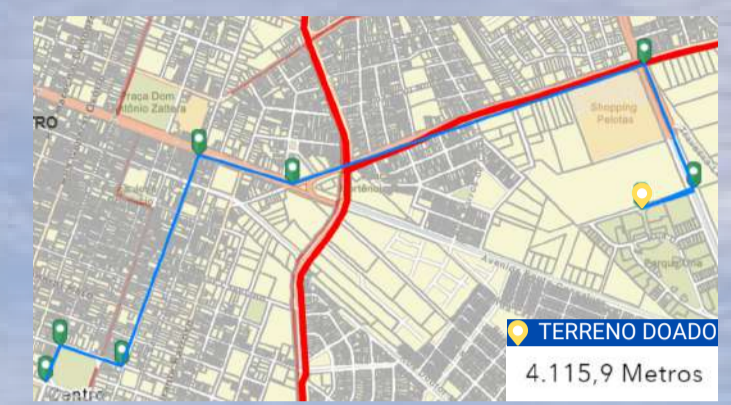
Em 2021, por iniciativa própria do órgão municipal, foi lançado um concurso de projeto arquitetônico para a nova sede definitiva da Câmara da cidade. Porém, o terreno disponibilizado no edital encontra-se em conflito com o conceito e necessidades do que de fato representa uma Câmara de vereadores.

Exercício de crítica fundamentada

Com objetivo de exercer a crítica fundamentada recomendada por nosso conselho profissional (CAU), este trabalho busca cumprir com o programa de necessidades do edital do concurso de forma também a levar em consideração as necessidades do público alvo, sendo eles: vereadores, funcionários, crianças, adultos, adolescentes, comunidade Pelotense de forma geral.

O terreno localizado no parque Una, cedido no concurso como condicionante, não cumpre com o programa de necessidades visto que:

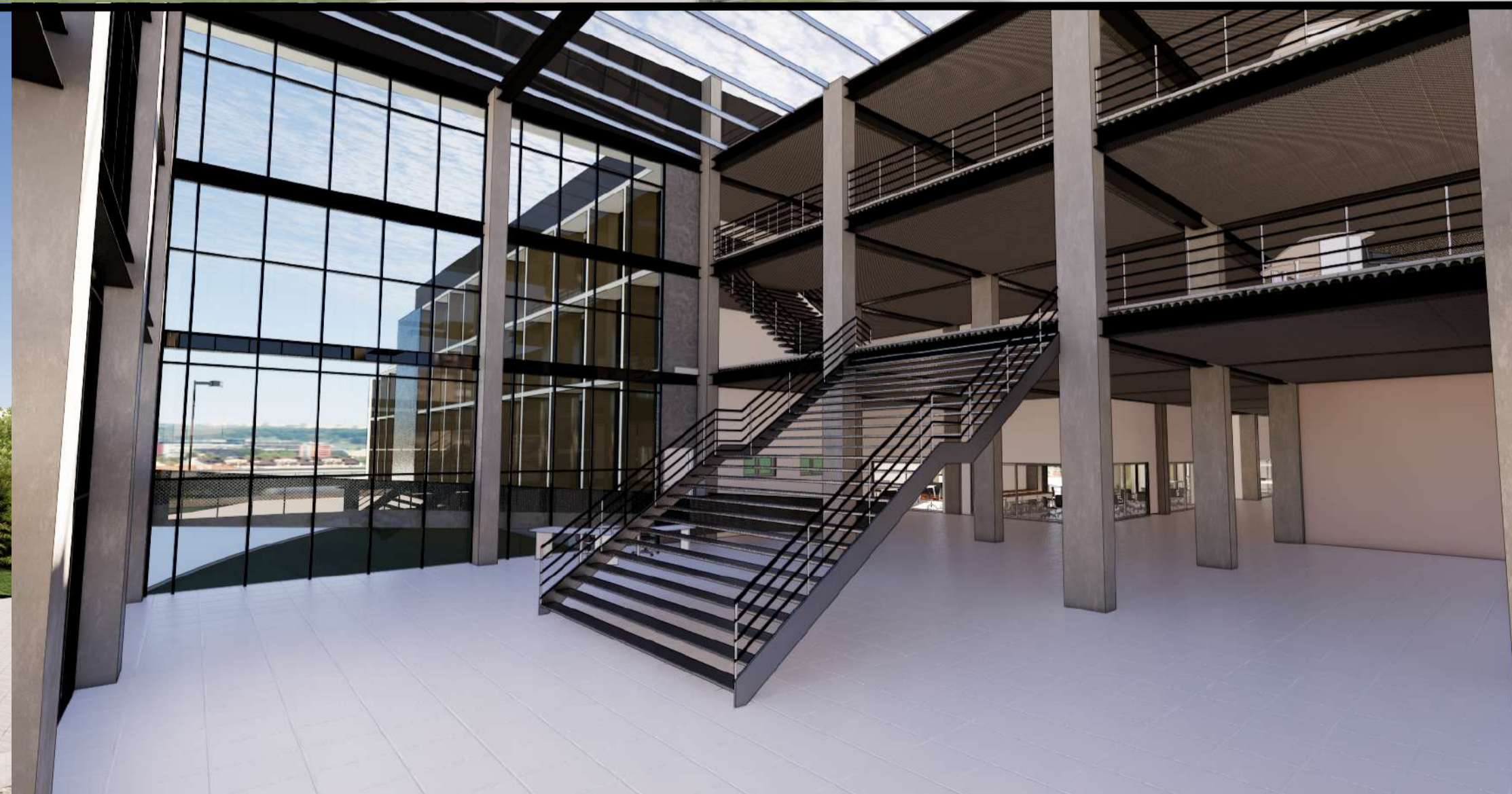
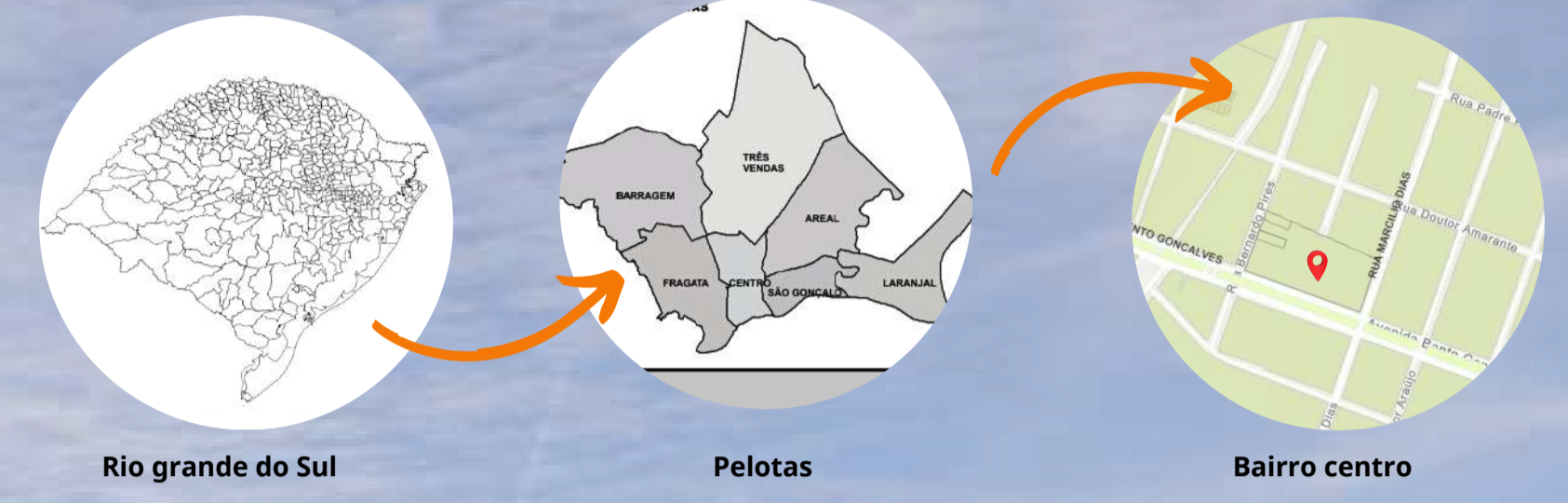
- Encontra-se o dobro da distância com relação ao órgão do poder Executivo (Prefeitura), se comparado com o novo terreno escolhido;
- Não possui linhas de transporte público (ônibus);
- Ainda não possui infraestrutura urbana completa;
- Encontra-se em um bairro de classe A-B



NOVO TERRENO, NOVA PROPOSTA

Terreno localizado em uma das avenidas mais movimentadas da cidade, a Avenida Bento Gonçalves esquina rua Marçílio Dias, tem proximidade com a rodoviária e entrada principal da cidade, assim como:

- Possui seu entorno caracterizado por construções de caráter institucional;
- Disponibilidade de infraestrutura urbana básica já existente (rede de energia, água e esgoto);
- Topografia favorável à construção de um subsolo;
- Intensa relação com a rede de transporte público;



CONCEITO PARTICIPAÇÃO POPULAR
Incentivar a participação popular nas questões relativas à cidade, aproximando os mais diversos segmentos da sociedade e seus interesses comuns.

EQUIDADE
Promover a justiça através da acessibilidade para todos os tipos de pessoas, contemplando suas necessidades individuais e possibilitando que qualquer indivíduo possa frequentar, trabalhar ou visitar a Casa do Povo.

PLURALIDADE
Abraçar a diversidade social e a relevância de suas reclamações e solicitações que são legítimas. Entender que um espaço deve ser feito para todos, sem distinção. Promover o sentimento de pertencimento e representação.

PRÊMIO IAB RS - turmas 2022
JOSÉ ALBANO VOLKMER

1/4