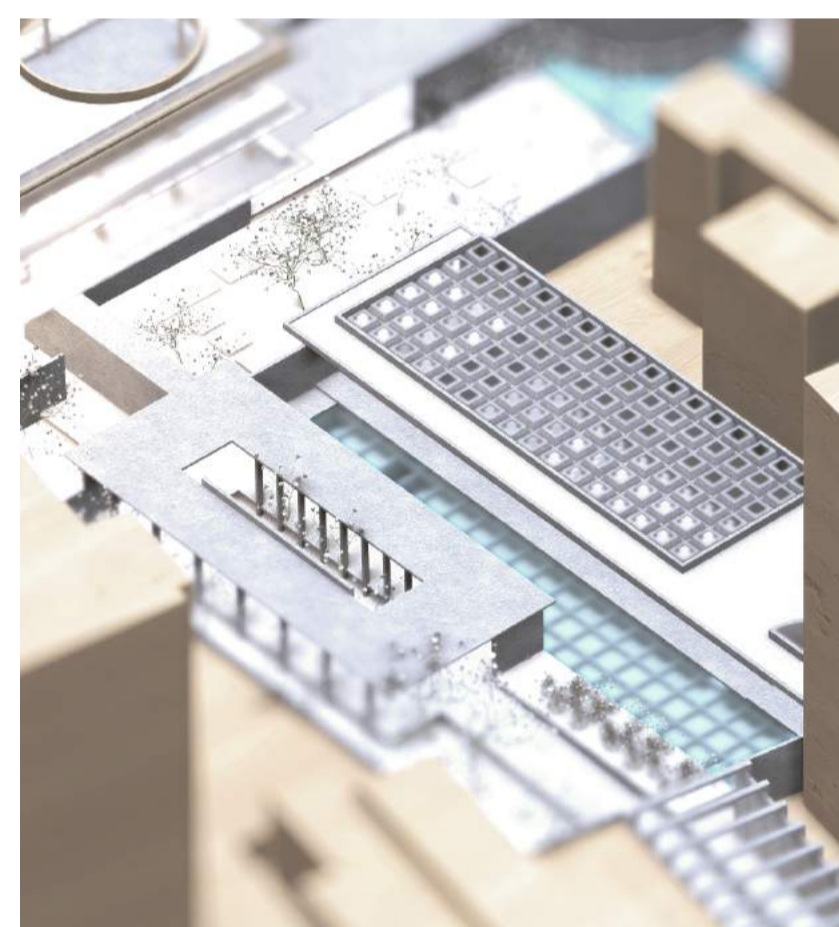
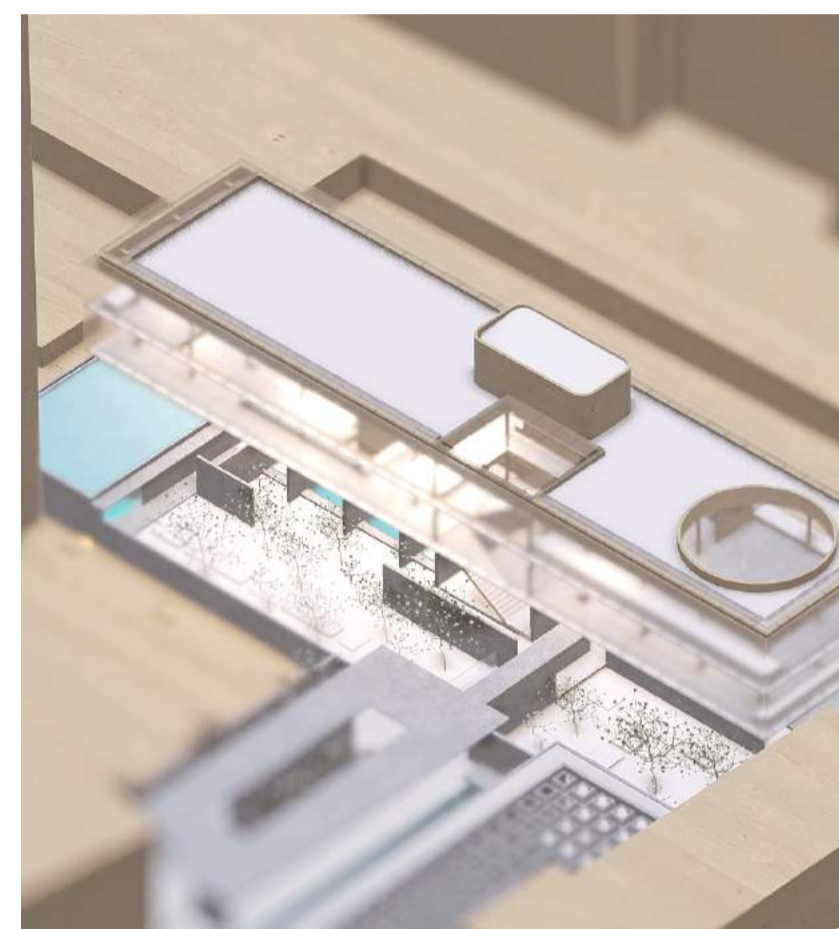


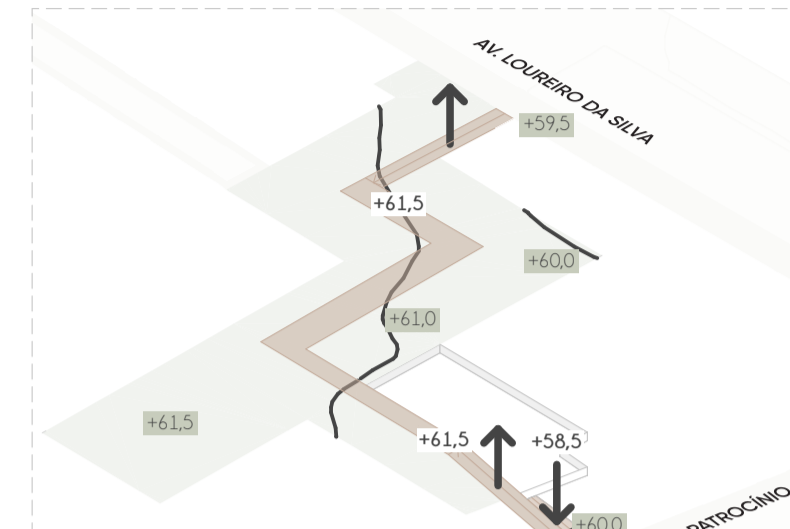
"Não conheço uma coragem maior do que a necessária para olhar para dentro de si mesmo". OSHO



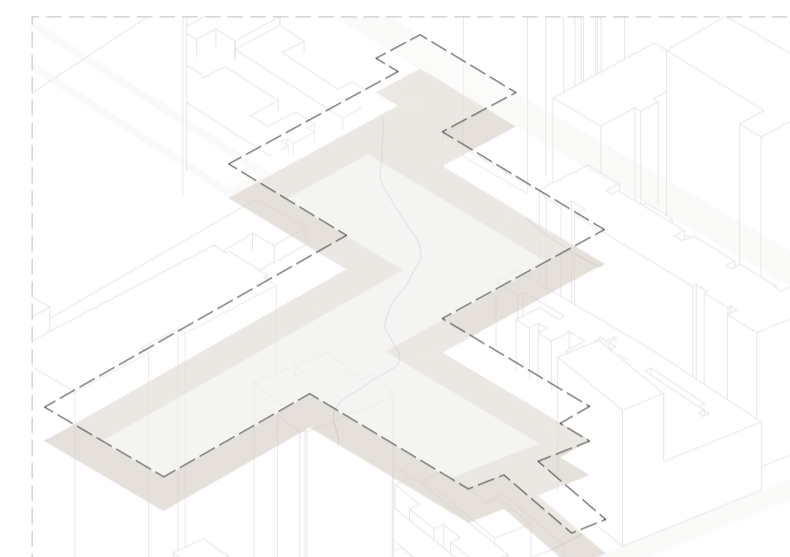
UM PERCURSO PARA O DESPERTAR.

O percurso é um convite ao olhar interno. A arquitetura silencia o ruído externo ao passo que aguça nossos sentidos para uma percepção do momento presente. O percurso conduz à uma sequência espacial para conectar a mente e a experiência física, revigorar e reequilibrar o espírito.

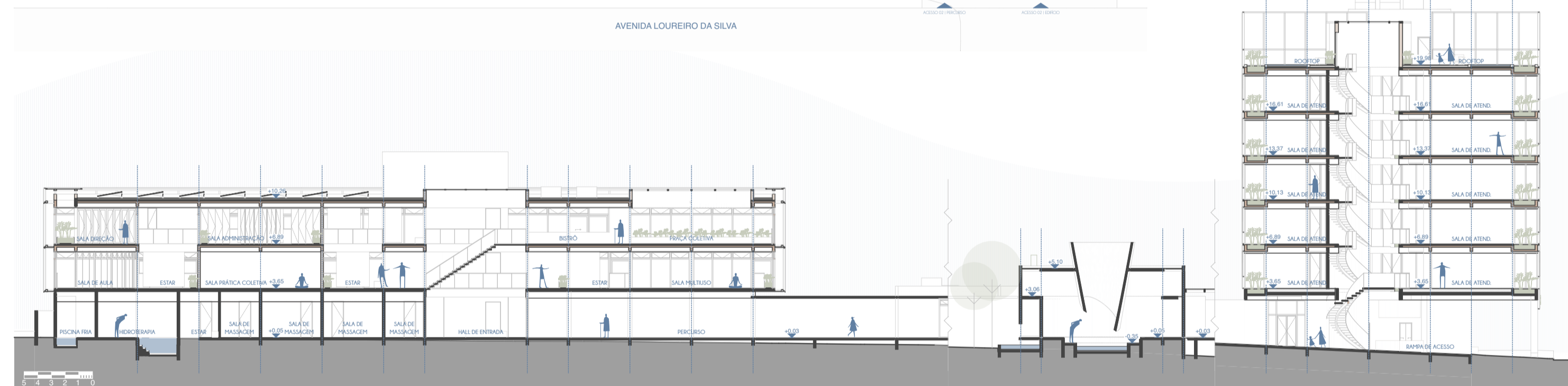
Preservar a vegetação existente
Construir em espaços de menor concentração.



Manter o perfil natural do terreno e conectar vias
Ocupar o espaço através de um percurso público



Criar um "respiro urbano"
Posicionar o programa na periferia do projeto. Criação de planos horizontais para direcionar visuais.



MERGULHO NA ALMA

CENTRO DE AUTOCURA URBANO

Indivíduos que residem em ambientes urbanos são significativamente mais propensos a problemas de saúde mental. Rotinas e ambientes desumanos comprometem a saúde e o bem-estar de grande parte da população. A conturbada realidade da vida urbana carece por espaços de PAUSA, RESPIRO e RESSIGNIFICAÇÃO do momento presente. O centro de autocura urbano busca ser um refúgio desse cenário, e, por meio da arquitetura, ser um espaço que fomente a percepção do momento presente e a busca pela conexão interior. Ser um ponto de equilíbrio entre a vida externa e interna, material e espiritual, conectando o corpo, a mente e o espírito.

HIATO URBANO

O projeto visa ressignificar um miolo de quadra consolidado no centro histórico de Porto Alegre/RS, atualmente subutilizado, e por meio da ativação dessa lacuna promover uma relação de convivência cotidiana com o cenário urbano do entorno imediato.

PREMISSAS PROJETUAIS

PAUSA URBANA

Pausa do ruído externo para uma revitalização física e mental. Essa reclusão instiga a conexão interior.

EXPERIÊNCIA TOTAL

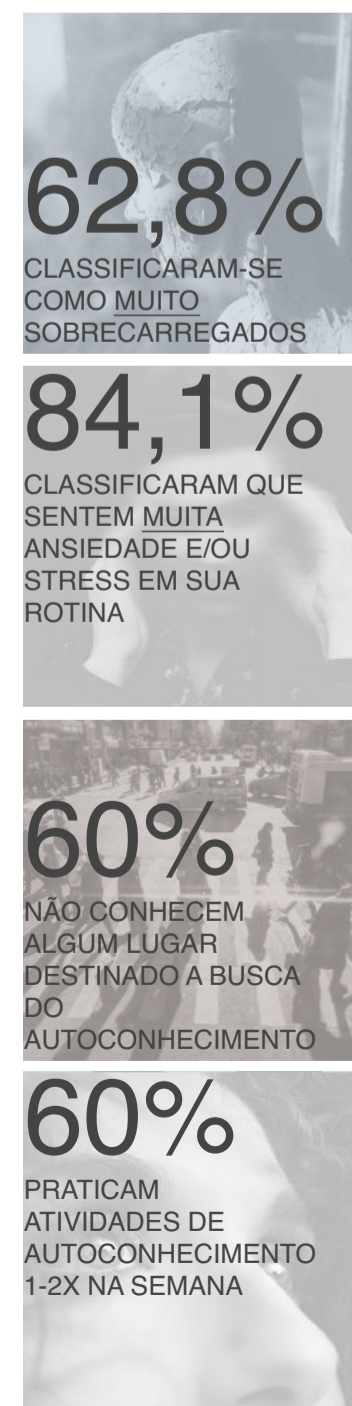
Reconhecer a total condição corporal humana e as relações instintivas do consciente ou inconsciente com o ambiente. Reconectar com a experiência física.

REFÚGIO ACESSÍVEL

Ser de fácil acesso na cidade para auxiliar em uma prática recorrente. Aproximar a comunidade para disseminar o tema.

ARQUITETURA DO VAZIO

O espaço é constituído por coisas visíveis e invisíveis, o mundo interno e externo. Uma arquitetura fluida, sensível com a natureza e o vazio como elemento estruturador.



. F O G O

REST. LOJA SALAS DE ATEND.

. Á G U A

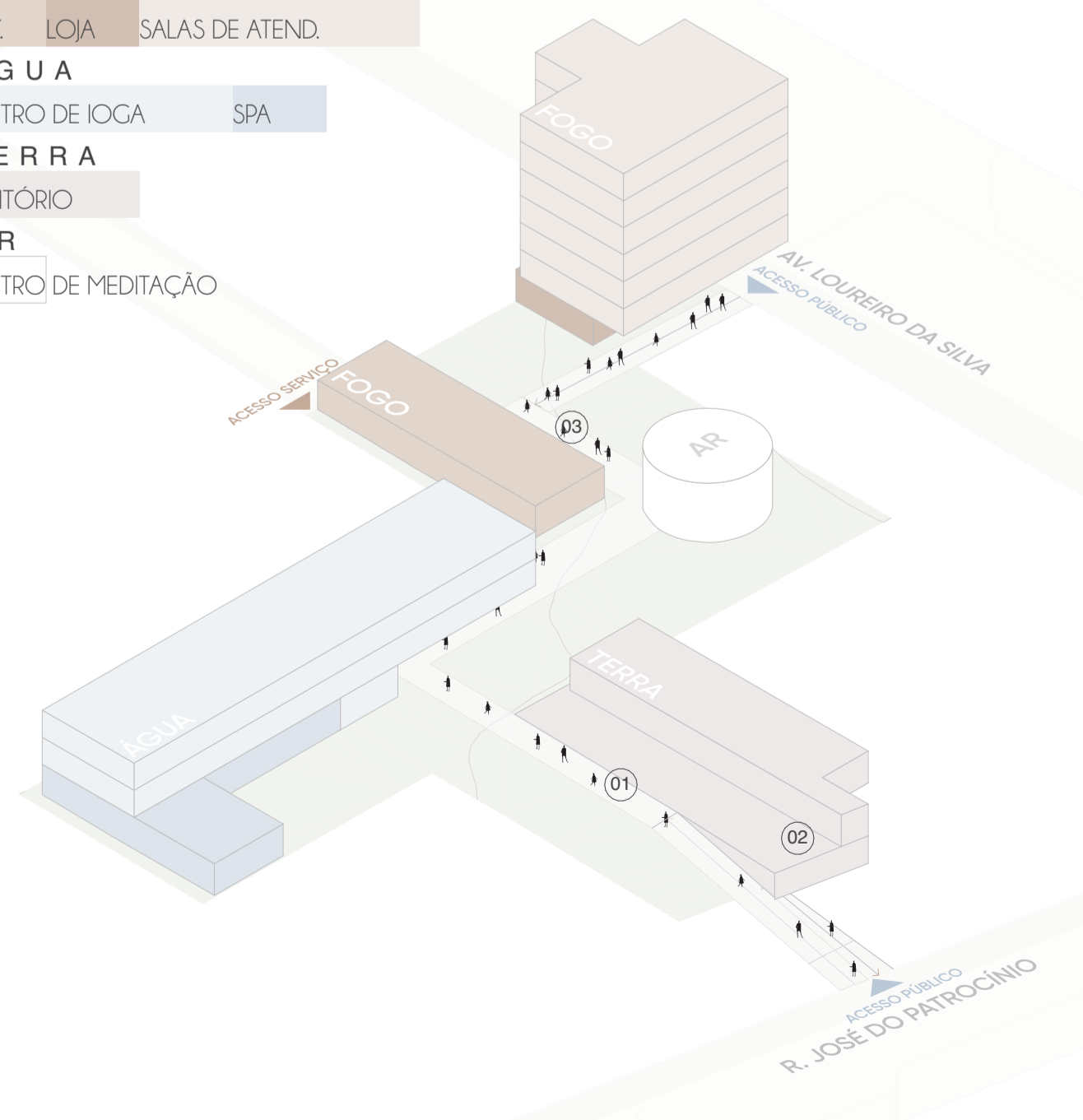
CENTRO DE IOGA SPA

. T E R R A

AUDITÓRIO

. A R

CENTRO DE MEDITAÇÃO



PRÊMIO IAB RS - turmas 2022
JOSÉ ALBANO VOLKMER

1/4

INSTITUTO DE ARQUITETOS DO BRASIL - DEPARTAMENTO DO RIO GRANDE DO SUL