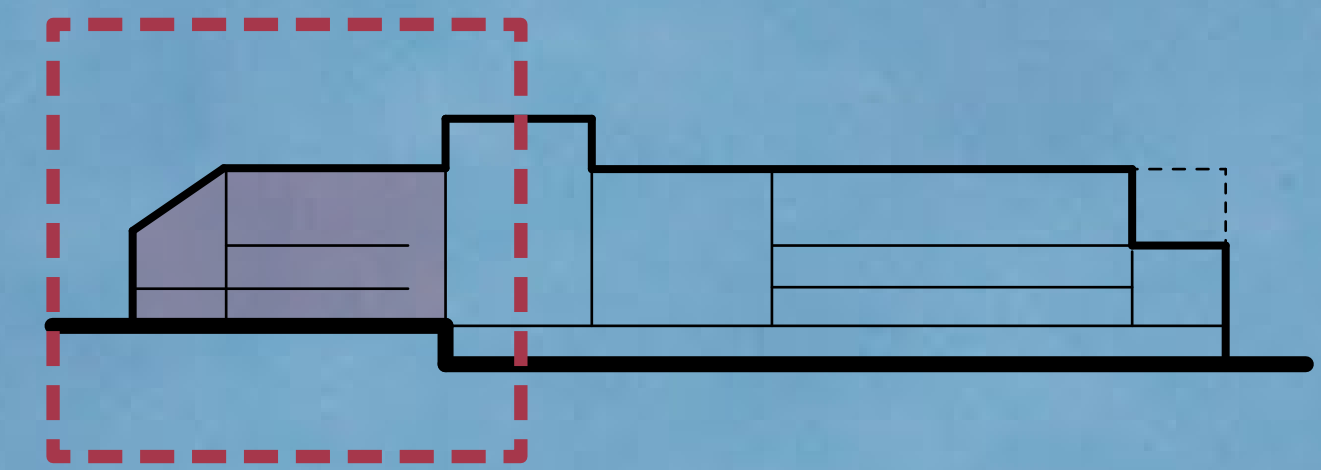


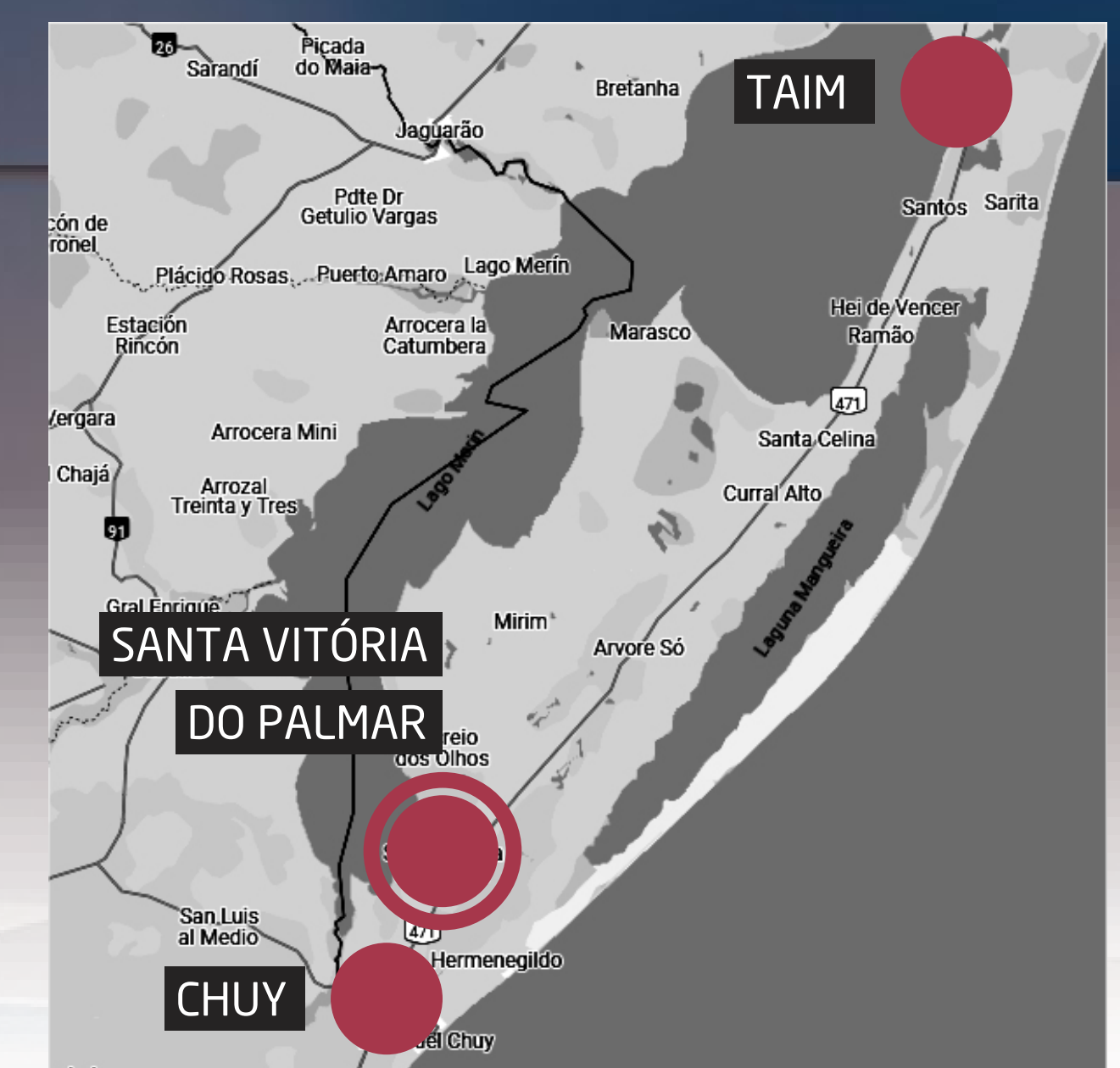
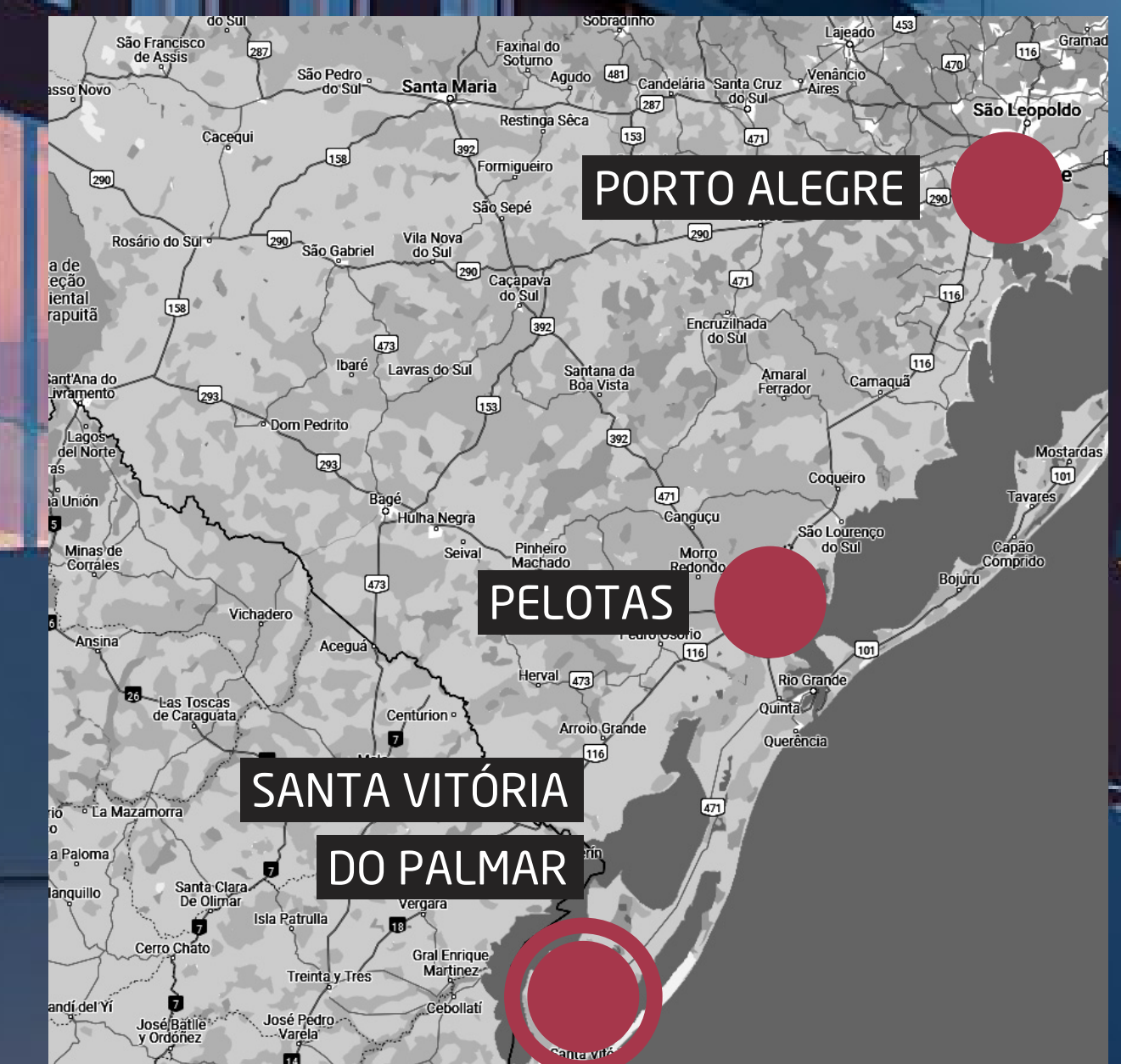
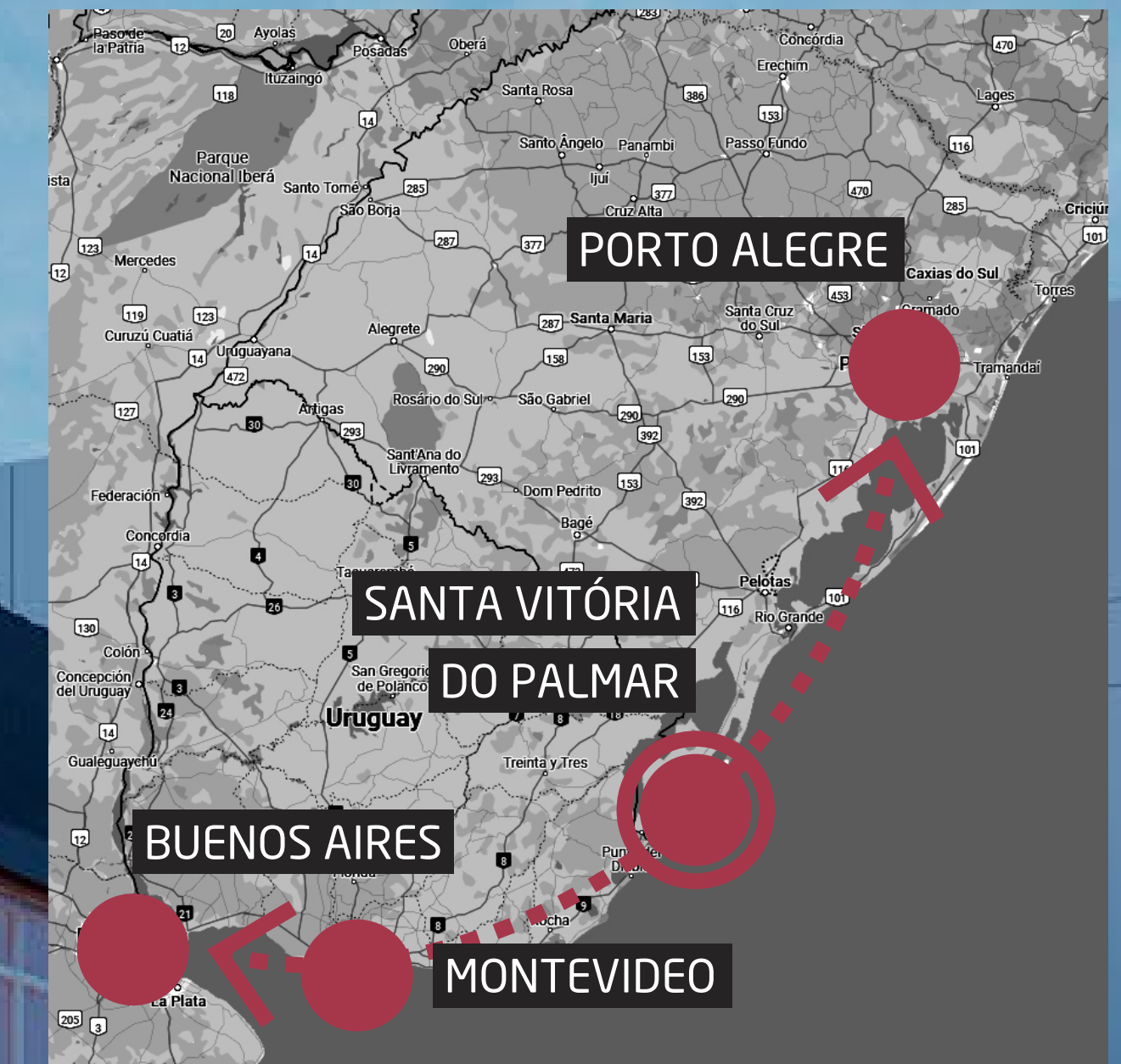
THALIA

CENTRO CULTURAL



LOCALIZAÇÃO

Projeto localizado no município de Santa Vitória do Palmar, no extremo sul do Rio Grande do Sul, um pedaço de terra isolado com uma população moldada por tal característica. Os "Mergulhões", sem muito contato com o restante do Brasil, necessitavam produzir sua própria arte e nisto foram tão longe que lograram edificar um teatro, em 1930 - o Teatro Independência. Atualmente seu entorno é composto majoritariamente por residências térreas e assobradadas.



AMBIENTE E HISTÓRIA

A população de Santa Vitória do Palmar, distante das capitais brasileiras e uruguiaias, necessitava produzir sua própria arte. Diante deste isolamento aliado ao desejo pela arte, despertou a aspiração de erguer uma casa de artes em um grupo de jovens (Sociedade Dramática Thalia, 1904), a fim de elevar o nível cultural da pequena cidade.

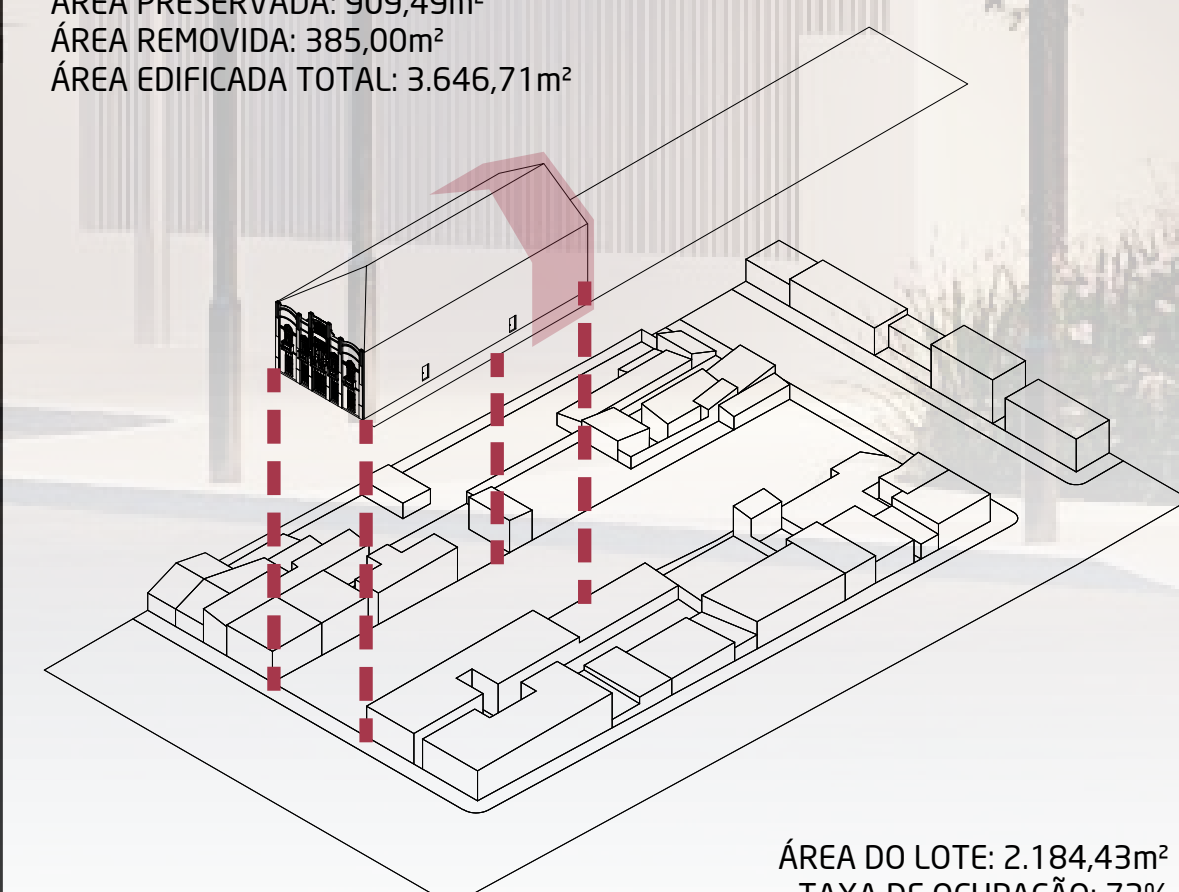
Em 1930, após muito trabalho, doações e envolvimento da população local ergue-se o Teatro Independência, tornando-se símbolo de avanço e troféu de um árduo trabalho iniciado no coração de alguns jovens e que contou com a participação de toda população.

Localizado no centro histórico do município, o Teatro de Estílo Italiano possui 3 níveis (plateia, camarote e galeria) e capacidade original para 796 espectadores. A planta e construção foram realizadas por Joaquim Lino de Souza e seu filho Manoel Lino de Souza, sendo sua fachada feita pelo escritório Dias e Requieiro de Pelotas/RS.

O TERRENO

O lote ao qual está inserido possui área de 2.184m² e tem testada em seus dois extremos para vias consolidadas da cidade. O Teatro ocupa apenas 40% da área do lote, estando o restante disponível para novas construções - área na qual é proposta o Centro Cultural Thalia. Possui, longitudinalmente, desnível negativo de 3m (sendo o Teatro utilizado referência).

ÁREA CONSTRUÍDA: 2.737,22m²
 ÁREA PRESERVADA: 909,49m²
 ÁREA REMOVIDA: 385,00m²
 ÁREA EDIFICADA TOTAL: 3.646,71m²



ÁREA DO LOTE: 2.184,43m²
 TAXA DE OCUPAÇÃO: 73%
 ÍNDICE DE APROVEITAMENTO: 1,66
 TAXA DE PERMEABILIDADE: 23%

A PROPOSTA

O Centro Cultural Thalia tem como objetivo principal reativar um patrimônio de extrema significância na formação da sociedade Santa Vitoriana. A implantação do centro cultural buscar fomentar o movimento artístico local, oferecendo um ambiente de qualidade para os estudos e produção das artes. A nova edificação será um complemento anexo para o verdadeiro protagonista do complexo - o Teatro Independência. Deste modo busca-se manter viva a casa na qual surgiram as gerações passadas de artistas, disponibilizando um novo espaço para a produção das próximas gerações de músicos, atores, pintores e dançarinos.

SITUAÇÃO ATUAL DO TEATRO

Tombado pelo IPHAE desde 2011, outrora símbolo do esforço de um povo, se encontra interditada por problemas de PPCI e questões estruturais da cobertura. Deste modo, uma edificação de valor cultural e social vai sendo percebida pelas novas gerações como "apenas um prédio velho no centro da cidade". A caixa cênica está totalmente deteriorada e não é compatível com os sistemas atuais de urdimento, por este motivo é proposta uma nova caixa cênica, mantendo o Teatro original do boca de cena em diante.



LEVANTAMENTO FOTOGRAFICO

1. Teatro
2. Foyer
3. Escadões do foyer
4. Caixa superior
5. Teatro do palco
6. Detalhes da coluna
7. Detalhes da coluna
8. Detalhes da coluna

PRÊMIO IAB RS - turmas 2022
 JOSÉ ALBANO VOLKMER

1/4