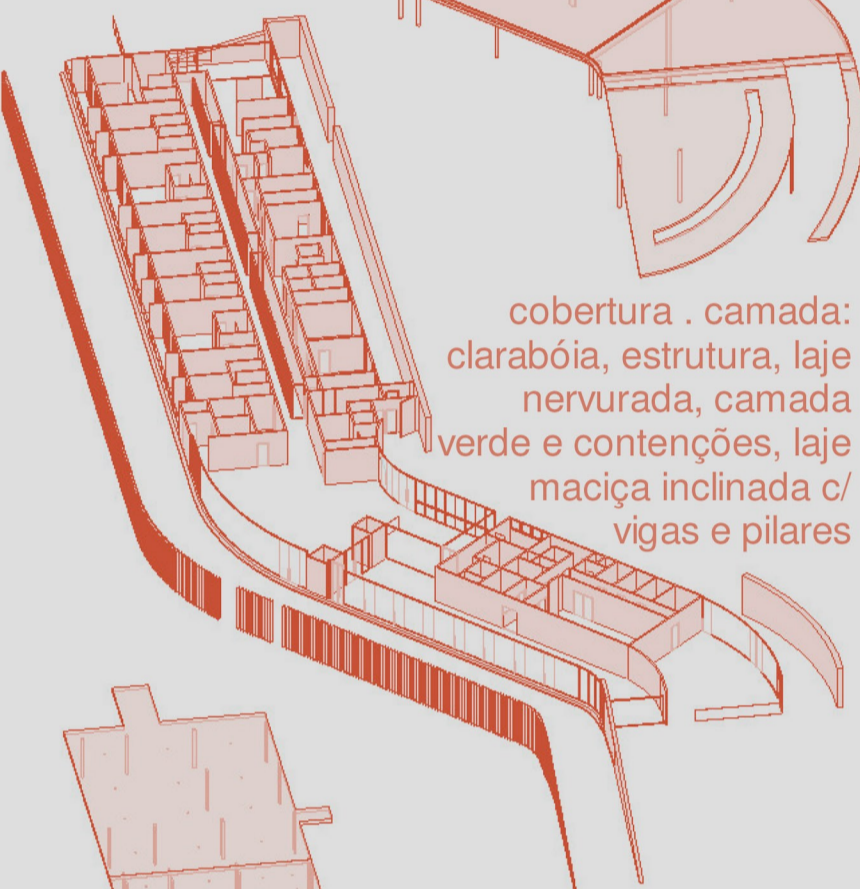


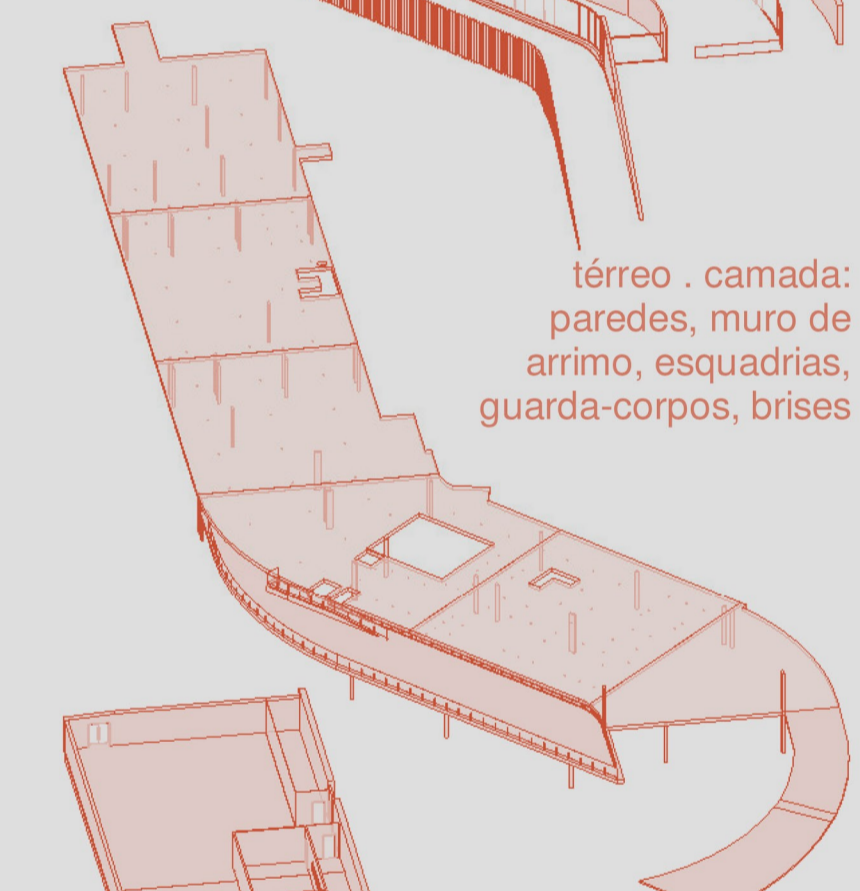
cobertura . camada:
piso madeira e
canteiros, guarda-
corpos



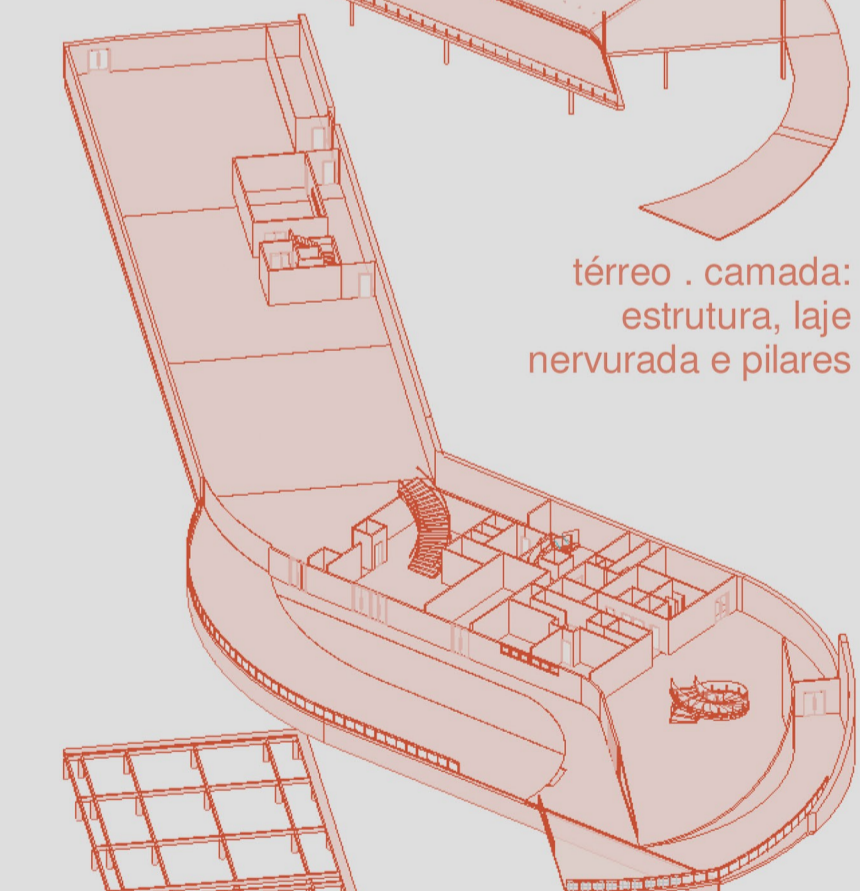
cobertura . camada:
clarabóia, estrutura, laje
nervurada, camada
verde e contenções, laje
maciça inclinada c/
vigas e pilares



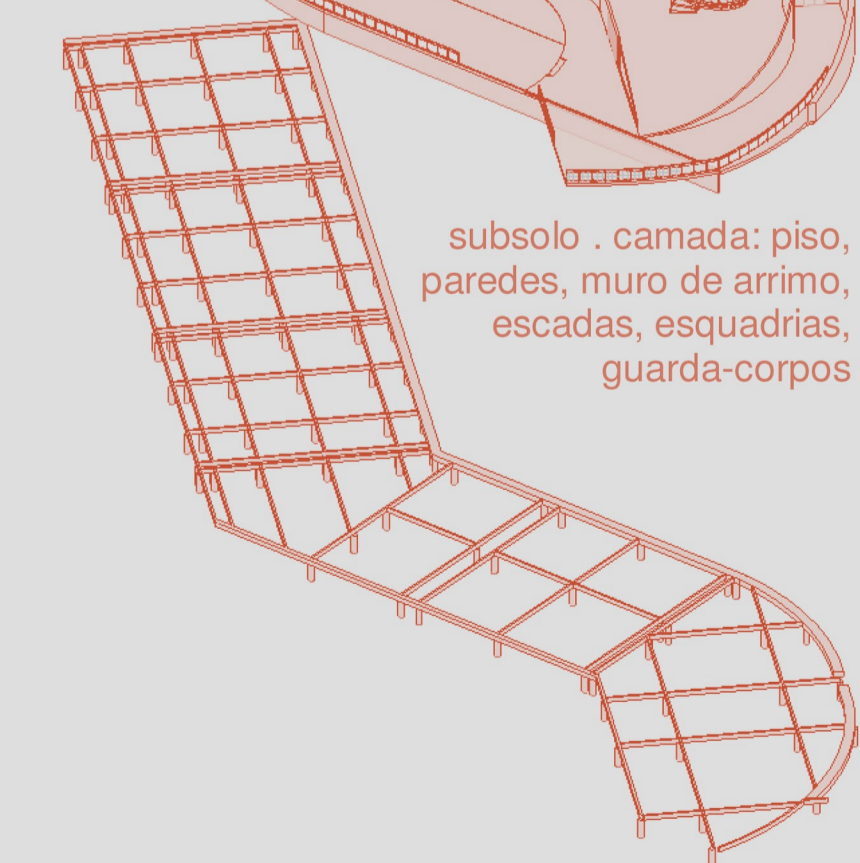
térreo . camada:
paredes, muro de
arrimo, esquadrias,
guarda-corpos, brises



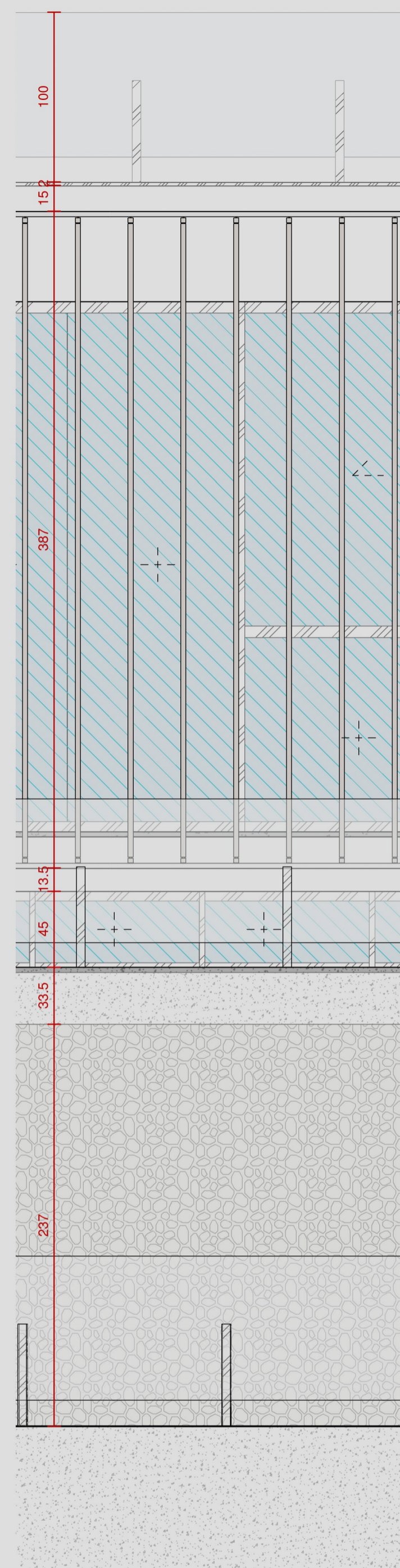
térreo . camada:
estrutura, laje
nervurada e pilares



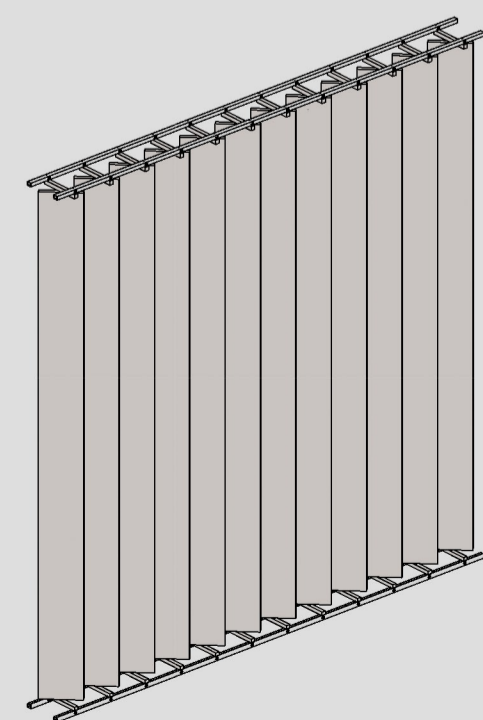
subsolo . camada:
piso, paredes, muro de arrimo,
escadas, esquadrias,
guarda-corpos



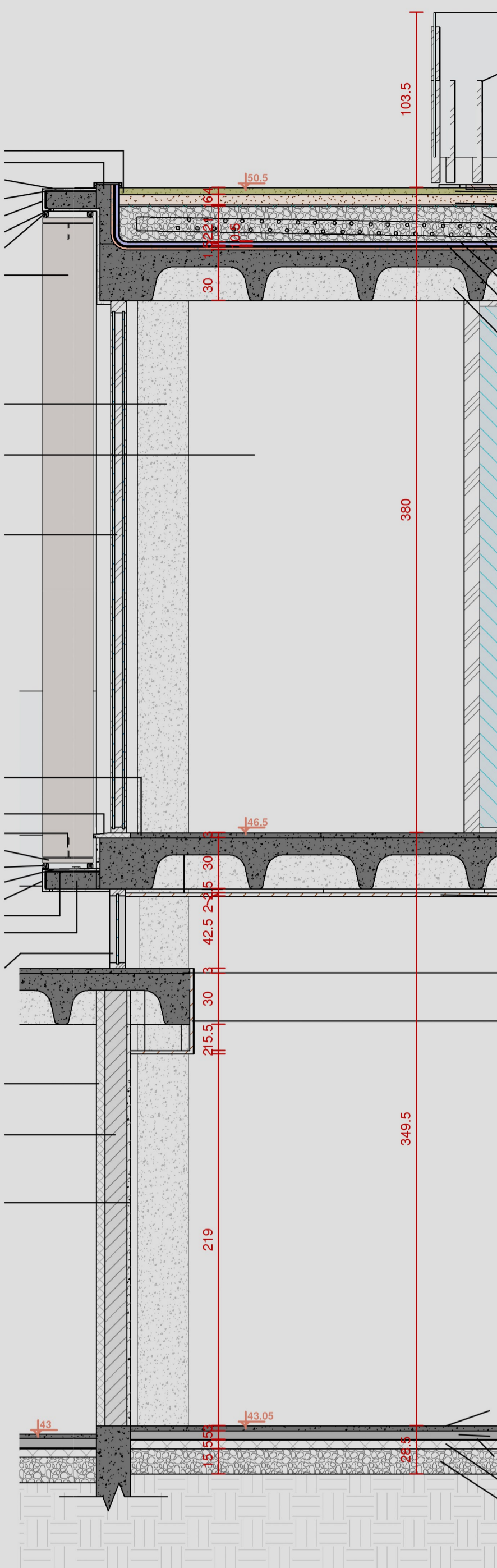
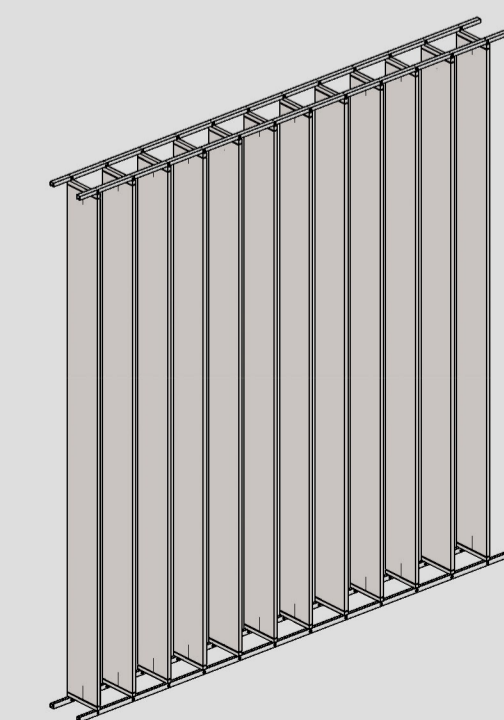
subsolo . camada: baldrame e estacas
esquema camadas da edificação . sem escala



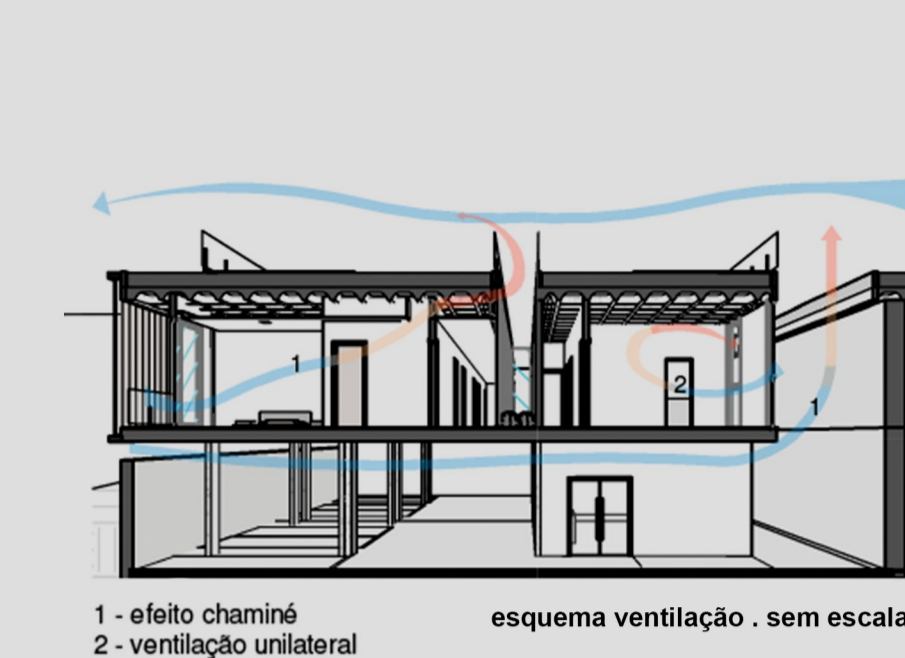
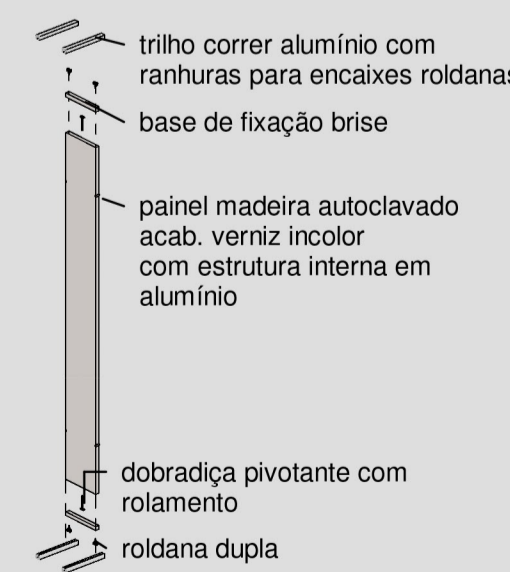
Vista exterior . esc 1 : 25



esquema funcionamento brises . esc



Corte de pele . esc 1 : 25



1 - efeito chaminé
2 - ventilação unilateral
esquema ventilação . sem escala

Em relação à ventilação buscou-se um sistema de ventilação natural, por meio do efeito chaminé. No ambiente interno, a indução térmica faz com que o ar frio exerça pressão sob o ar quente, forçando-o a subir. Por isso, nos apartamentos dos hóspedes foi posicionado, acima da porta de entrada e do nível do forro da circulação, uma janela venezianada. Assim, o ar que entra pela porta de correr da sacada é induzido a fazer o fluxo pela veneziana e sair pela abertura da laje, disposta acima do jardim da circulação. Já em outros ambientes, como o lobby, ocorre a ventilação cruzada por haver aberturas em faces opostas. Nos setores administrativo e de serviço, a ventilação é unilateral.

Materialidade

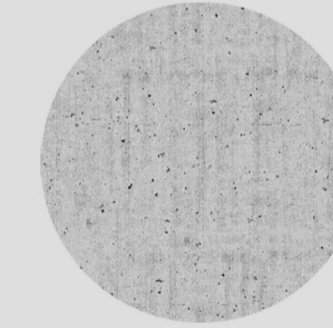
Assim como a topografia direcionou o encaixe do volume no terreno, o entorno também indica diretrizes na escolha dos materiais. Cada material foi escolhido de forma a remeter a algum elemento natural ou que se mimetize no ambiente. O conceito envolvido na concepção da edificação também auxilia como forte referência.



madeira
material que remete ao caule das árvores do entorno e que também evoca o passado, já que foi amplamente utilizada como matéria prima para construção das casas dos imigrantes



pedra
material que remete ao elemento que ompõe o morro (solo e agregados) e evoca o passado assim como a madeira



concreto
material versátil e que se mimetiza no ambiente com o passar dos anos

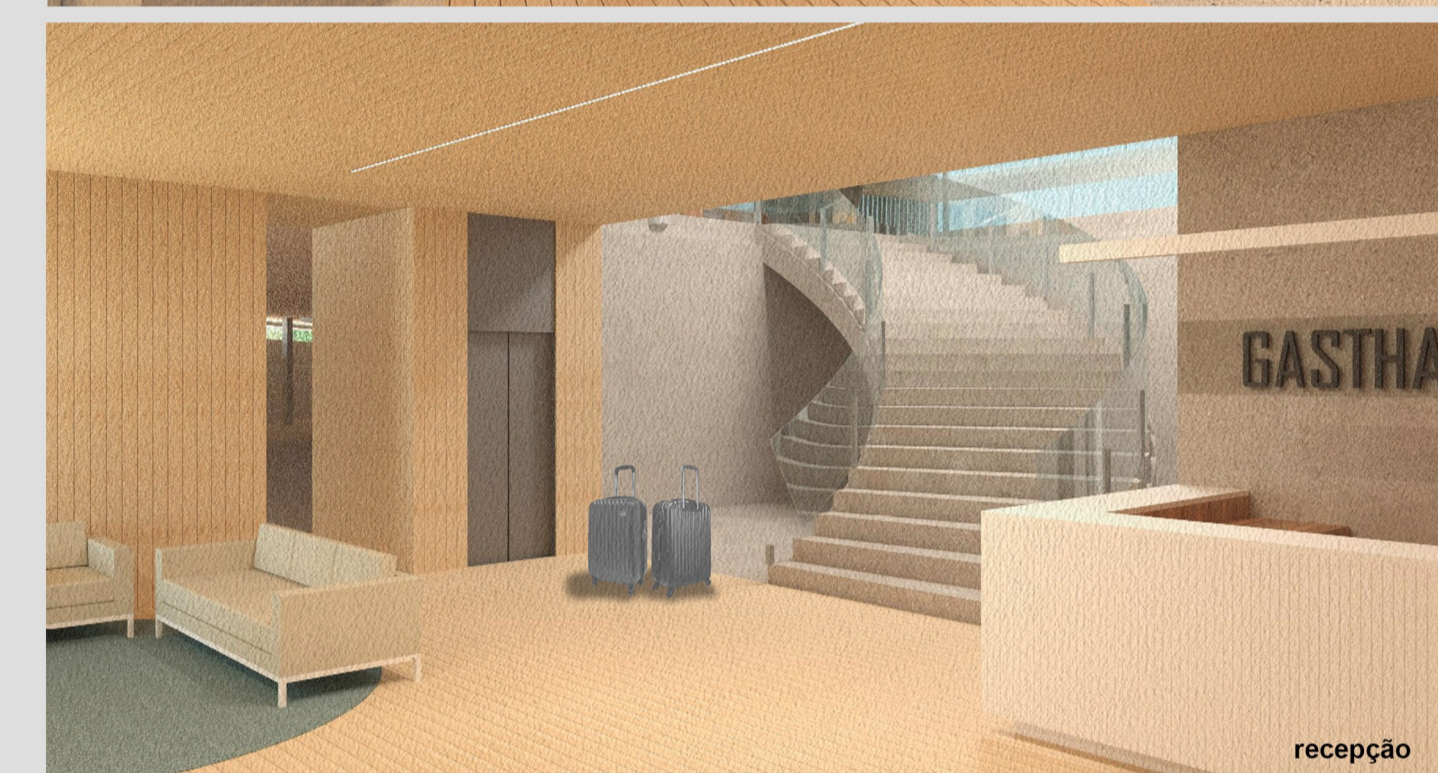
Por conta da fachada principal a oeste, foi proposto um tratamento de fachada específico para bloquear a insolação excessiva para dentro dos ambientes. Por isso foi proposto um sistema de brises de madeira. O sistema funciona com giro e acumulação. A acumulação acontece por meio de bases móveis com roldanas duplas que correm sobre trilhos metálicos, tais trilhos tem ranhuras para que as bases não fiquem totalmente livres, fazendo com que os brises parem em estágios espaçados igualmente. Já o giro é possibilitado pela instalação de uma dobradiça pivotante entre a base e o painel do brise. O giro é limitado a duas posições, possibilitadas por ferragens específicas para delimitar e articular movimentos. Uma posição é a que o brise fica perpendicular à fachada, possibilitando maior campo de visão para o exterior e outra é a que efetivamente possui angulação para bloquear os raios solares no período da tarde. Para que o sistema tenha menos manutenção e seja mais barato de implantar, não há articulação/amarração entre um brise e outro, cada painel é independente e só é condicionado pelas ranhuras no trilho para espaçamentos iguais. Assim, quem estiver manuseando os painéis pode ir manuseando um a um até chegar na configuração desejada.



restaurante com vista para o vale



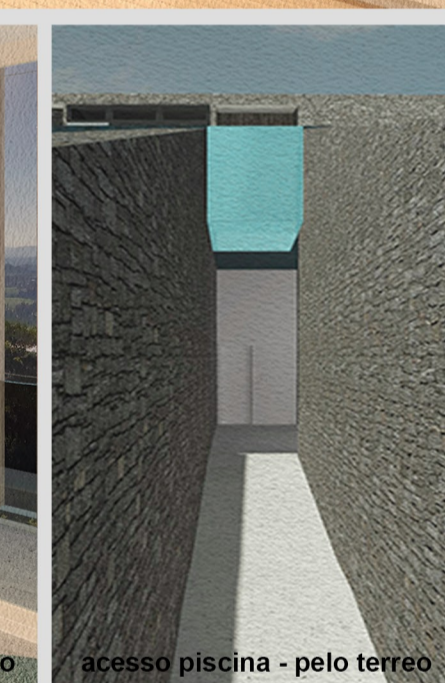
lobby



recepção



apto padrao



acesso piscina - pelo térreo



area da piscina com vista para o vale

PRÊMIO IAB RS - turmas 2022
JOSÉ ALBANO VOLKMER

4/4