

- 1 ESTACIONAMENTO
- 2 GÁS
- 3 VRF
- 4 LAVANDERIA
- 5 PÁTIO LAV.
- 6 TRIAGEM
- 7 ESCADAS
- 9 ESCADAS
- 10 RECEPÇÃO
- 11 APOIO
- 12 LAVABO
- 13 LAVABO
- 14 SANIT. PCD
- 15 APOIO FUNC.
- 16 CIRCULAÇÃO
- 17 RECEBIMENTO
- 18 CONTROLE EST.
- 19 HIGIENIZAÇÃO
- 20 BEBIDAS
- 21 MAT. LIMP.
- 22 MAT. ESCRIT.
- 23 UNIFORMES
- 24 VESTIÁRIO FEM.
- 25 VESTIÁRIO MASC.
- 26 CIRCULAÇÃO
- 27 DML
- 28 BANHO PCD
- 29 CIRCULAÇÃO
- 30 SANIT. FEM.
- 31 PCD FEM.
- 32 PCD MASC.
- 33 SANIT. MASC.
- 34 APOIO FEIRA
- 35 FEIRINHAS
- 36 DEPÓSITO EQUIP.

subsolo - planta baixa

No subsolo todo acesso veicular acontece por ele tanto por uma facilidade exposta pela implantação dos volumes e topografia quanto também para evitar obstruir as visuais do pavimento superior com circulação de veículos (assim como com barulho). Com isso, foi possível criar um espaço coberto para embarque/desembarque dos hóspedes e posterior encaminhamento do veículo para o estacionamento logo a frente. Por esse mesmo caminho também passam os veículos dos clientes do restaurante assim como caminhões de pequeno porte para carga/descarga de produtos. O estacionamento conta com 27 vagas no total, divididas em: 13 vagas (hóspedes), e o restante para clientes do restaurante.

Quanto ao hóspede, logo após o desembarque, ele chega na recepção onde suas malas são encaminhadas por um funcionário para o nível superior, e pode então subir por meio de elevadores ou escadas até chegar ao lobby (check in). A recepção também tem conexão direta com o estacionamento, para dar acesso ao hóspede/motorista que deseja subir ao lobby. O cliente do restaurante tem essas mesmas possibilidades.

Ainda no subsolo, foi disposto um espaço para feirinhas de produtores locais. Tal espaço se amplia a medida que a laje inclinada ascende até a cobertura do edifício, formando um pé direito duplo que traz amplitude ao espaço. Através de uma escada, o visitante pode subir ao térreo, onde existe mais uma porção das feirinhas.

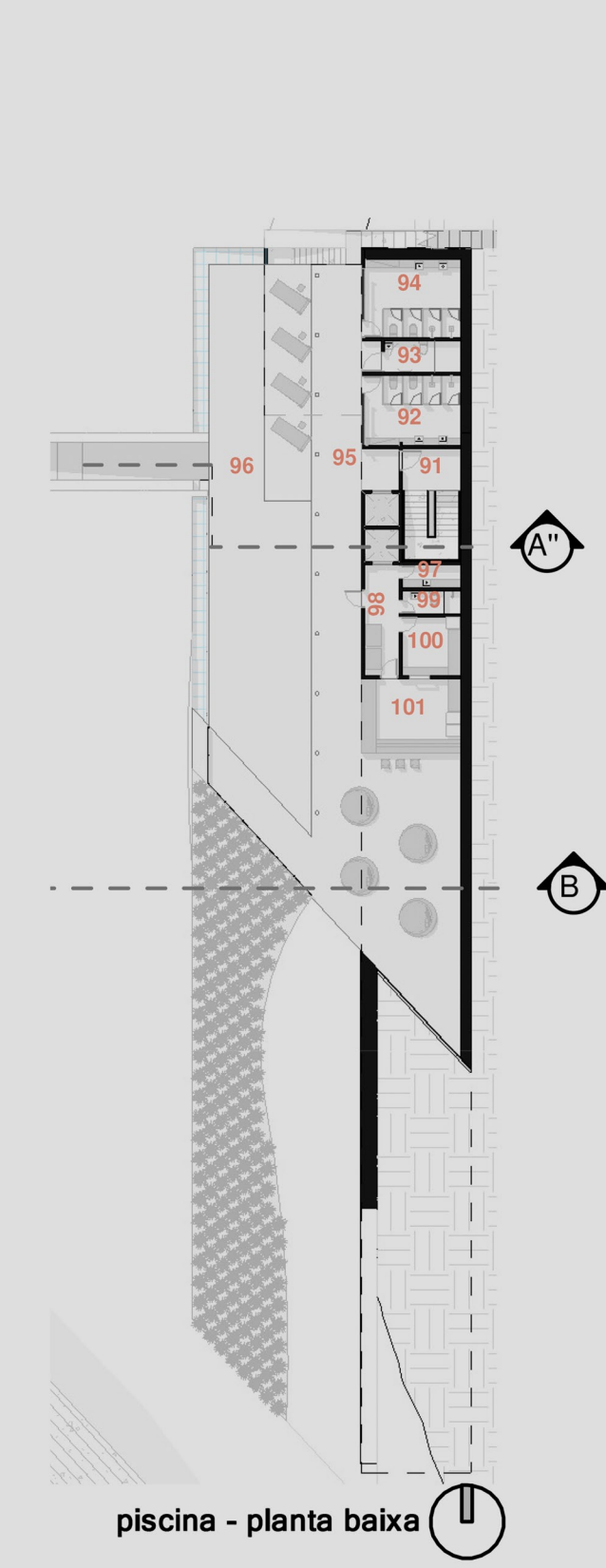
Já o térreo possui duas formas de acesso, uma pela recepção e outra por uma rampa externa. A rampa externa pode ser usada, principalmente, por visitantes que vem em busca de estar e contemplação, o percurso pedestre se inicia desde a rua, passando por rampas que perpassam o terreno, configuradas com platôs para observação do panorama. Chegando nesse pavimento, o visitante continua seu percurso por meio das lojinhas e pelas escadas que dão acesso à cobertura, assim como pode acessar o lobby para utilizar o restaurante. O lobby funciona como um gerenciador central do espaço, e tem, assim como os outros ambientes vista para o vale. É por ele que os funcionários fazem o controle dos hóspedes e que também gerenciam entradas e saídas advindas do restaurante. A partir do lobby, o hóspede é encaminhado para as acomodações situadas logo ao lado. Ao final do setor de acomodações foram propostos ambientes de estar, brinquedoteca e estar externo coberto. O restaurante conta com 44 lugares internos e 28 na área externa. Já nas acomodações há 13 quartos no total, sendo 1 apto família, 1 apto pne, e o restante apto padrão, e todos tem sacada com vista.

Além desses usos, também foram propostos espaços de serviço (administração, lavanderia, cozinha). O acesso dos funcionários até seus postos de trabalho acontece por meio de escadas e elevadores dispostos a partir dos espaços de estar/refeitório, situados no nível inferior. Os espaços de administração e lavanderia, dispostos a leste, recebem ventilação e iluminação por meio de uma abertura na laje superior, evitando que estejam voltados diretamente contra o muro de arribo.



- 37 LOBBY
- 38 CIRC. EXTERNA
- 39 RESTAURANTE
- 40 SANIT. FEM.
- 41 S. MASC.
- 42 S. PCD
- 43 DML
- 44 GERÊNCIA
- 45 LOUÇAS
- 47 PRAÇA GARÇONS
- 48 CIRCULAÇÃO
- 49 RECEB.
- 50 C.F. LEGUMES
- 51 C.F. LATICÍNIOS
- 52 C.F. CARNES
- 53 DEP. SECO
- 54 COZINHA
- 55 FEIRINHAS
- 56 ÁREA EXTERNA
- 57 SANIT. MASC.
- 58 SANIT. FEM.
- 59 PCD
- 60 BAGAGEM
- 61 SANIT. FEM.
- 62 SANIT. MASC.
- 63 SANIT. FAM.
- 64 APTO PADRÃO
- 65 SACADA
- 66 BANHO
- 67 SECRETARIA
- 68 COWORKING ADM
- 69 GERÊNCIA
- 70 ALMOXARIFADO
- 71 COPA
- 72 PCD. FEM.
- 73 PCD MASC.
- 74 CIRCULAÇÃO
- 75 GOVERNAÇÃO
- 76 DEP. ROUPA LIMPA
- 77 DEP. MÓVEIS
- 78 DML
- 79 SANIT. FEM.
- 80 SANIT. PCD
- 81 SANIT. MASC
- 82 CIRCULAÇÃO
- 83 BRINQUEDOTECA
- 84 SALA TV
- 85 ESTAR EXTERNO
- 86 APTO FAMILIA
- 87 BANHO. PCD
- 88 SACADA
- 89 CIRCULAÇÃO
- 90 ESCADAS

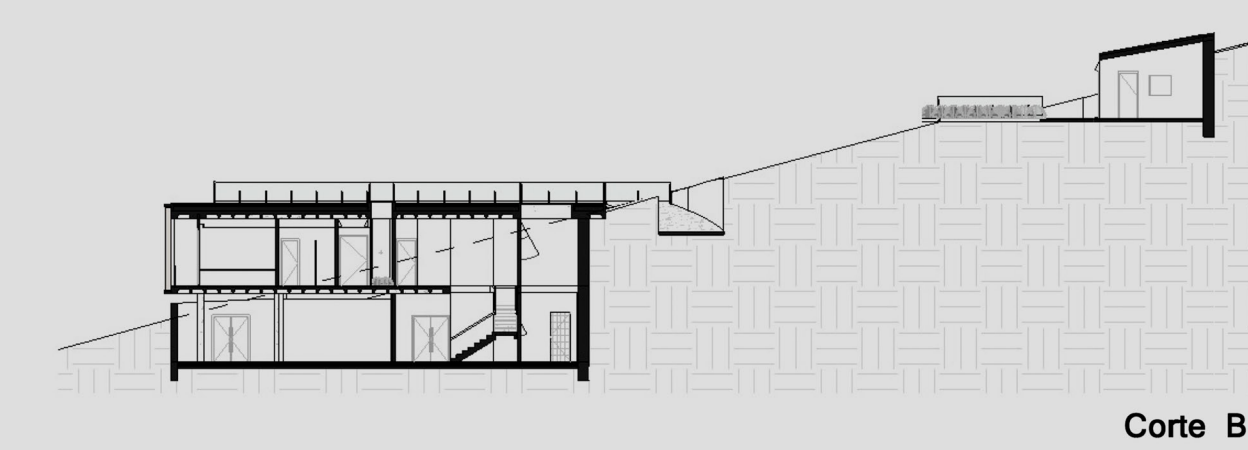
térreo - planta baixa



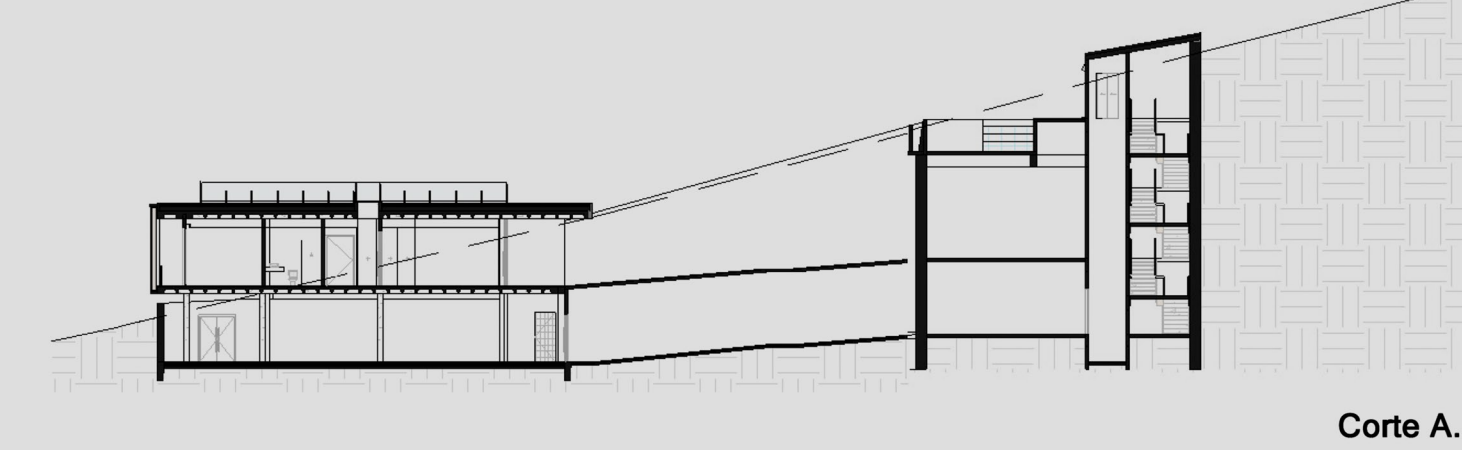
- 91 ESCADAS
- 92 VESTIÁRIO MASC.
- 93 VEST. PCD
- 94 VESTIÁRIO FEM.
- 95 ÁREA EXTERNA
- 96 PISCINA
- 97 DML
- 98 DEPÓSITO
- 99 BANHO
- 100 COZINHA
- 101 BAR

O volume da edificação de uso exclusivo dos hóspedes segue a mesma lógica de implantação da edificação principal, mimetizando-se ao entorno por meio da inserção do volume junto ao solo. O diferencial dele é que sua cobertura verde, por não precisar comportar fluxo de pessoas, segue inclinada acompanhando o sentido do morro. A acessibilidade a esta edificação se dá por meio do subsolo e também térreo da edificação principal por escadas, rampas e elevadores. O uso é exclusivo dos hóspedes, os quais podem aproveitar o local fazendo uso da piscina, vestiários, bar e área de estar externo; tendo como plano de fundo o visual para o vale e também para o pôr do sol.

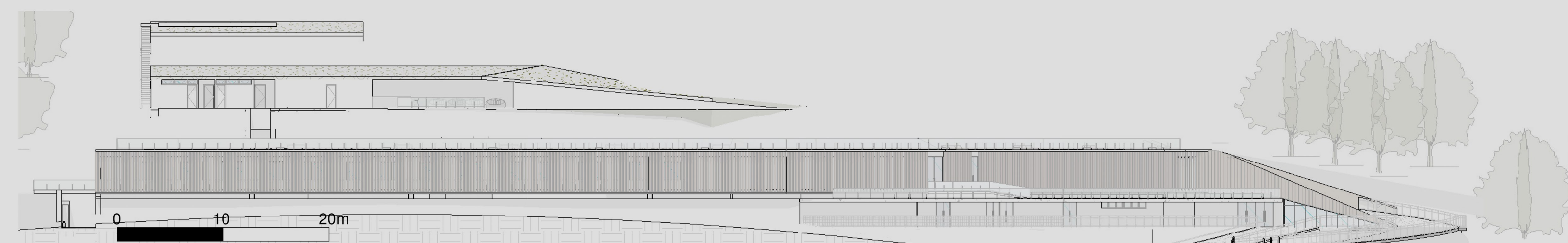
piscina - planta baixa



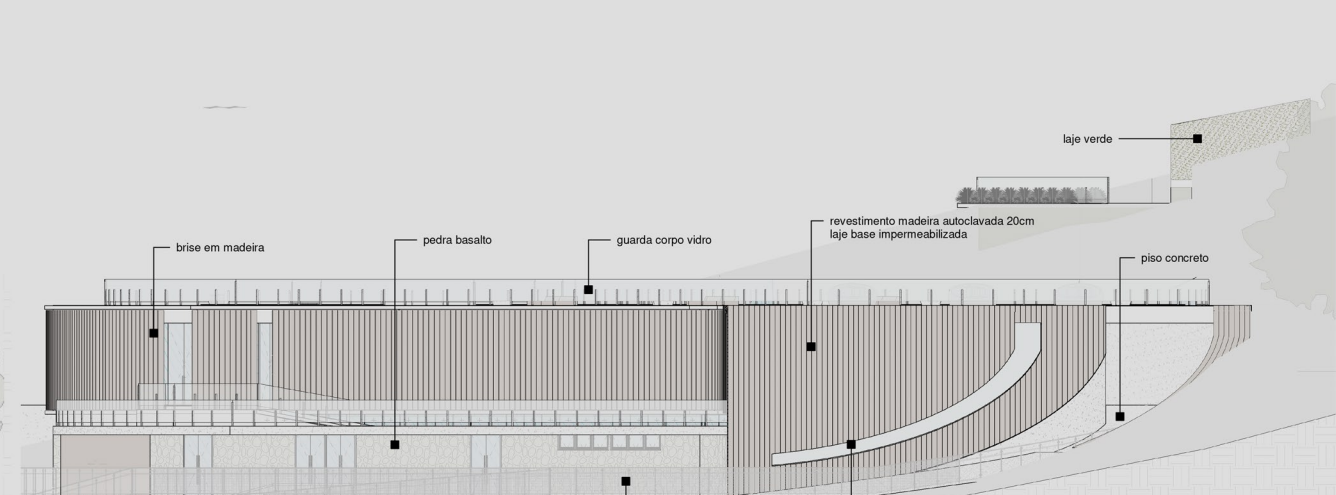
Corte B



Corte A.



Fachada Oeste



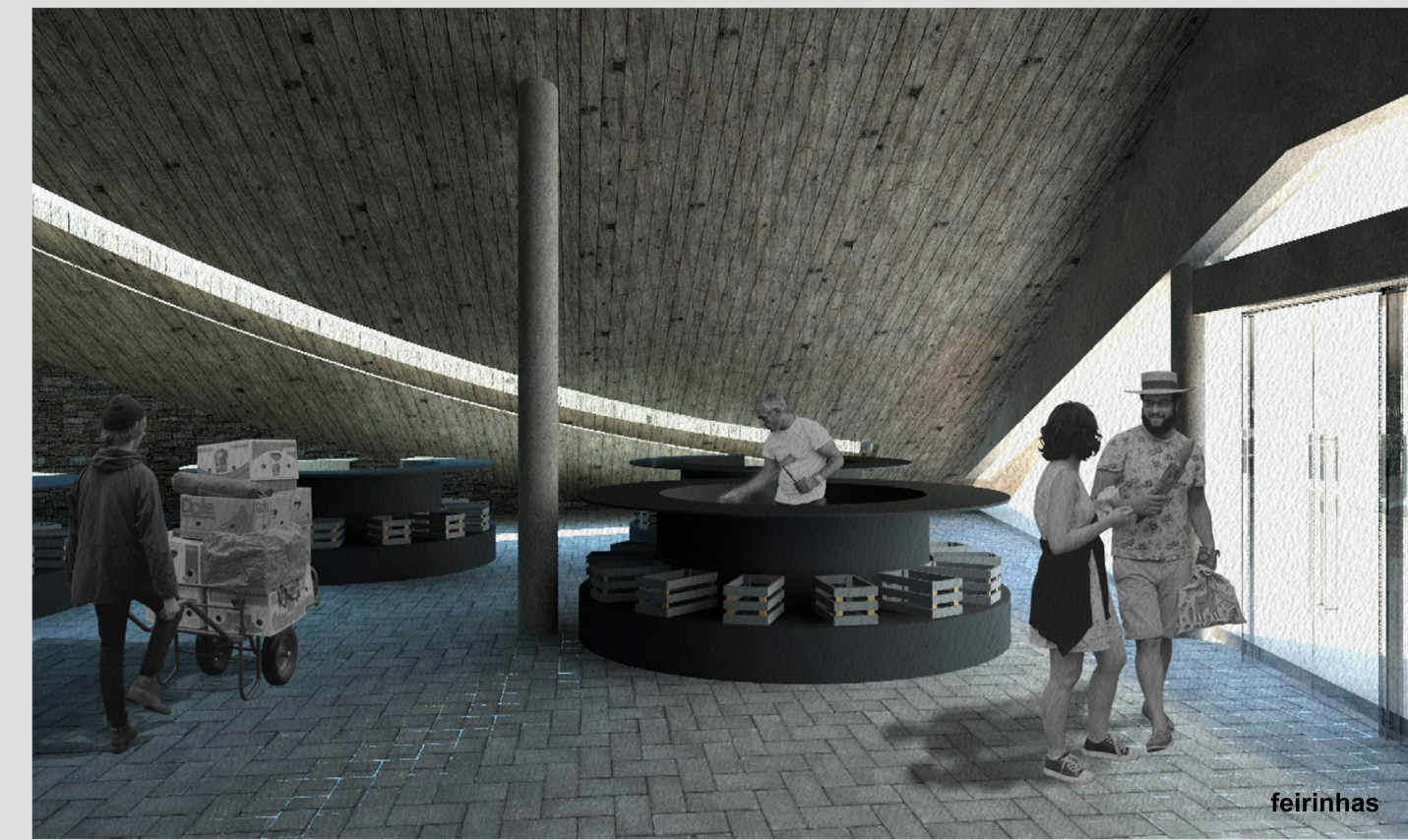
Fachada Sul



acesso ao lote



vista lateral edif. / rampa de acesso



feirinhas



feirinhas



circulação externa

PRÊMIO IAB RS - turmas 2022
 JOSÉ ALBANO VOLKMER

3/4