

PLANO DE BAIRRO MORRO DA CRUZ: Permanência e Qualificação da Comunidade



vista da escadaria do Mirante - conexão com o bonde (MOB01) e a praça reformada, qualificação dos passeios públicos

CONTEXTO

O Brasil e em especial suas metrópoles, historicamente, são marcados pela **desigualdade e a periferização**. O êxodo rural - intensificado pela acelerada industrialização das grandes cidades de meados do século XX - a ausência de uma reforma agrária, e as políticas de higienização racistas conformaram muito do que hoje é o tecido urbano das metrópoles brasileiras. Nosso processo de urbanização está intimamente vinculado à produção informal da cidade, como afirma Ermínia Maricato, **"a evolução das favelas acompanhou o processo de urbanização da sociedade brasileira"**. Assim é o caso, também, de Porto Alegre e o bairro de estudo deste projeto (**o bairro São José ou "Morro da Cruz"**).

Pertencente à Zona Leste de **Porto Alegre** - linteiro à Avenida Bento Gonçalves, é um bairro formado por uma população do interior do estado que migrou buscando melhores condições de vida e uma significativa população negra refugiada naquele local devido às expulsões higienistas e racistas historicamente condicionadas à esse povo. **Trata-se de um bairro periférico e pobre**. É uma área geograficamente central do município e região, também próximo de várias infraestruturas educacionais superiores relevantes para o estado. O bairro tem cerca de 30 mil habitantes, a renda é 1/3 da renda média de Poa, tem uma população significativa de idosos (cerca de 40%).

Este trabalho é um Plano de Bairro Multisetorial que objetiva mostrar caminhos de possíveis soluções à mazelas muito comuns das realidades periféricas brasileiras.

PRINCÍPIOS

- > **Local e multissetorial;**
- > **Gestão de propostas e prioridades** (não é normativo);
- > Trazer leitura e propostas comunitárias. É uma proposta técnica, já que se trata de um TCC, porém se distancia de um tecnicismo puro ao passo que incorpora um caráter de extensão e de planejamento participativo;
- > Explorar a **realização do Direito à Cidade** enquanto espaço de gestão da vida pública e o futuro da cidade;
- > Potencializar as reivindicações e os desejos dos moradores da comunidade na luta por melhorias para o bairro;
- > Confrontar os desejos e aspirações, a realidade existente, as possibilidades técnico-jurídicas e políticas das propostas;
- > Promover um resgate da evolução urbana e a história do bairro;
- > Fomentar o encontro de diferentes agentes na comunidade para debater sobre a história e potenciais do bairro;
- > Fomentar uma **confluência de saberes**, entre universidade e comunidade;
- > Explorar formas de organização para além de parcerias público-privadas e outros mecanismos de governança neoliberal;
- > Produzir um trabalho que potencialmente venha qualificar o papel, a discussão, o formato e a aplicação do Plano Diretor - **tensionando o papel do estado**;
- > Planejar tendo em vista as transversalidades. Incluir nas propostas os diferentes pontos de vista e vivências experienciados a partir das diferenças de orientação sexual, identidade de gênero e etnia.

METODOLOGIA

Este TCC foi produzido através de duas bases: a base técnica e a base popular. Para tanto, criamos um **PROJETO DE EXTENSÃO UNIVERSITÁRIA**. Realizamos **questionários individuais e oficinas de leitura do território ("o bairro que temos") e, oficinas de propostas de soluções para os problemas encontrados ("o bairro que queremos")**. O aporte técnico e comunitário andaram juntos ao longo do desenvolvimento do trabalho. Ao longo do processo **centenas de moradores contribuíram** com opiniões para o desenvolvimento do trabalho.

Com o objetivo de facilitar a compreensão dos dados da leitura do território e os possíveis cenários de solução, o plano tem três **EIXOS TEMÁTICOS**: **O eixo da habitação** trata da forma como as pessoas do bairro vivem e o ordenamento territorial; **O eixo da infraestrutura** trata dos arruamentos, mobilidade urbana, meio ambiente, saneamento básico e coleta de lixo; **O eixo de equipamentos** trata de todos os serviços públicos presentes, desejados e possíveis no território.

[abaixo há imagens das oficinas realizadas na comunidade]



oficina na AMMC



oficina com jovens no Murialdo



oficina com jovens no Murialdo



oficina de propostas - CAMC



andanças no bairro



oficina do passado - AMOMC

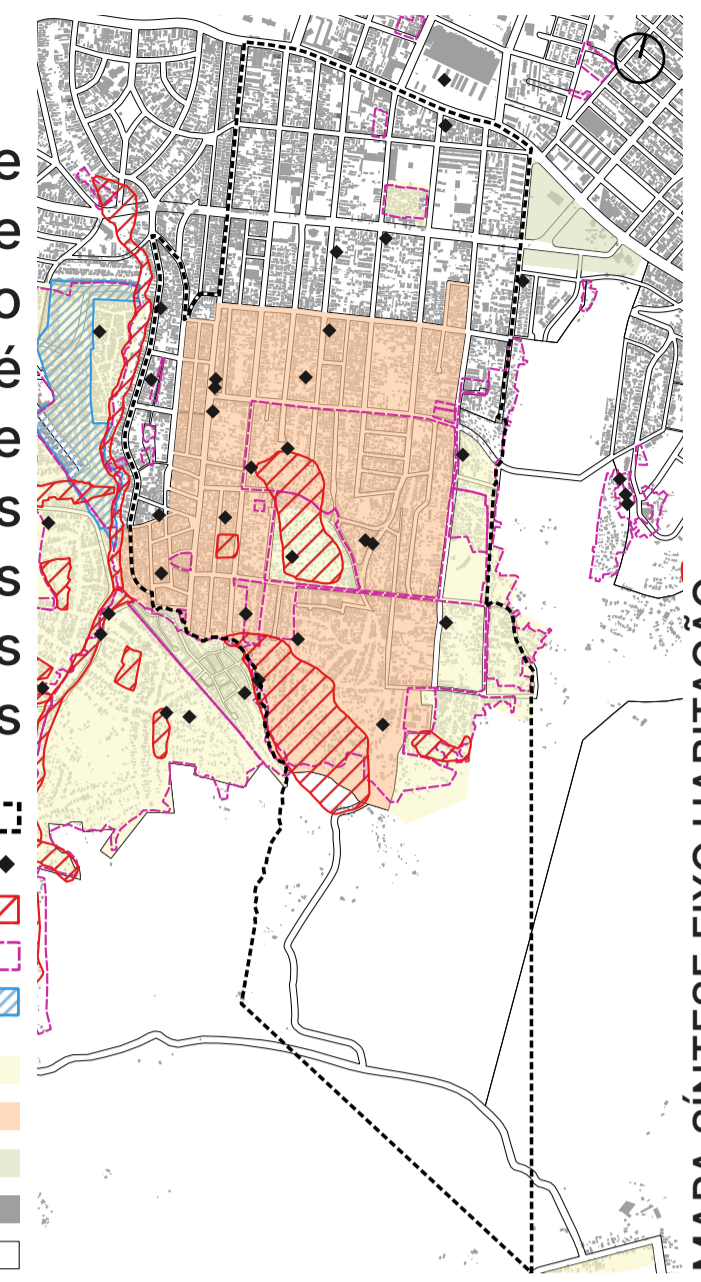


oficina no Beco das Paulas

O BAIRRO QUE TEMOS:

HABITAÇÃO

As informações analisadas neste eixo mostram que trata-se de um bairro desigual. Sua porção à sul, em áreas mais altas é marcada pela predominância de população negra, com maiores vulnerabilidades sociais, maiores adensamentos construtivos e maior ocupação de áreas irregulares (áreas de risco e APP).

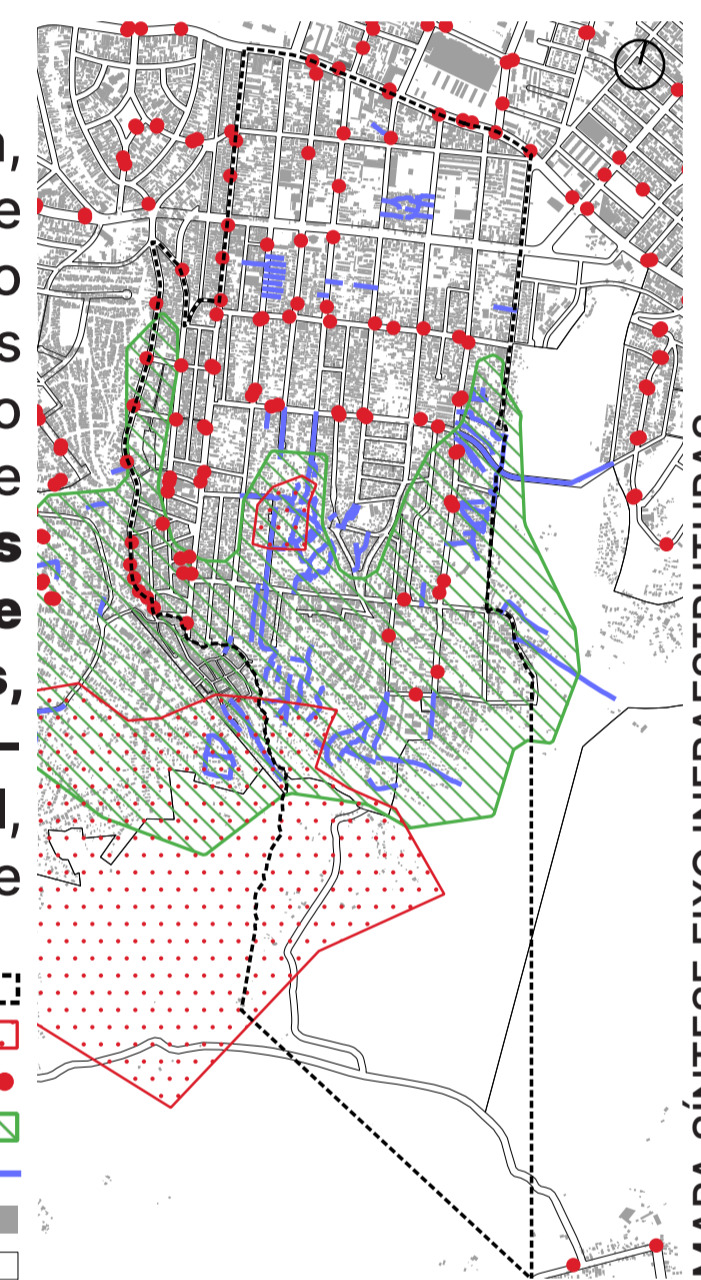


SÍNTESE HABITAÇÃO
Bairro São José
Ocorrências da Defesa Civil
Áreas de Risco
Vilas DEMHAB PMPA
Áreas em processo de REURB
AEIS PMPA
AEIS I
AEIS II
AEIS III
Edificações
Quarteirões

MAPA SÍNTESE EIXO HABITAÇÃO

INFRAESTRUTURA

Por sua vez, de mesma maneira, a área com maior precariedade de infraestrutura é a parte alta do Morro. Lá, há menor acesso aos serviços públicos de saneamento básico, transporte público, e urbanização adequada. **As áreas altas do bairro foram onde as populações vulneráveis, historicamente, assentaram-se da maneira que era possível, ocupando áreas inadequadas e criando traçados viários que hoje causam problemas.**

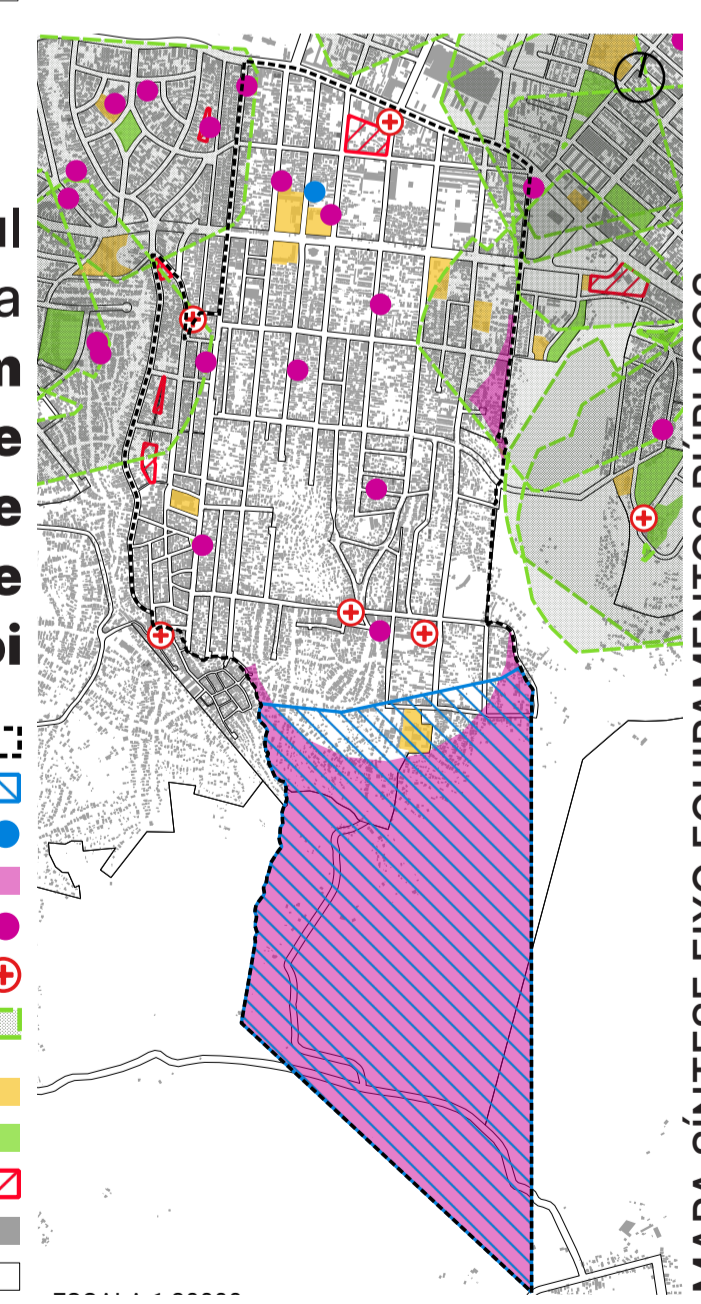


SÍNTESE INFRAESTRUTURAS
Bairro São José
Difícil Acesso Ônibus + 400m
Paradas de Ônibus
Esgoto Inadequado
Logradouros Baixa Conectividade
Edificações
Quarteirões

MAPA SÍNTESE EIXO INFRAESTRUTURAS

EQUIPAMENTOS PÚBLICOS

De mesma maneira, a porção sul do bairro possui maior carência de equipamentos públicos. **Em especial há uma carência de uma escola de ensino médio e uma unidade básica de saúde adequada. Além disso, foi possível perceber a falta de áreas verdes e abertas.**



SÍNTESE EQ. PÚBLICOS
Bairro São José
Difícil Acesso Escolas EM + 1600m
Escola de Ensino Médio
Difícil Acesso Creches + 400m
Creches
US e UBS (Cobertura ok - Atendimento Inadequado)
Gravames Área Verde Buffer 400m
Gravames PMPA Síntese
Escola
Área Verde
Gravame Ocupado Irregular
Edificações
Quarteirões

MAPA SÍNTESE EIXO EQUIPAMENTOS PÚBLICOS

PRÊMIO IAB RS - turmas 2022
JOSÉ ALBANO VOLKMER

1/4