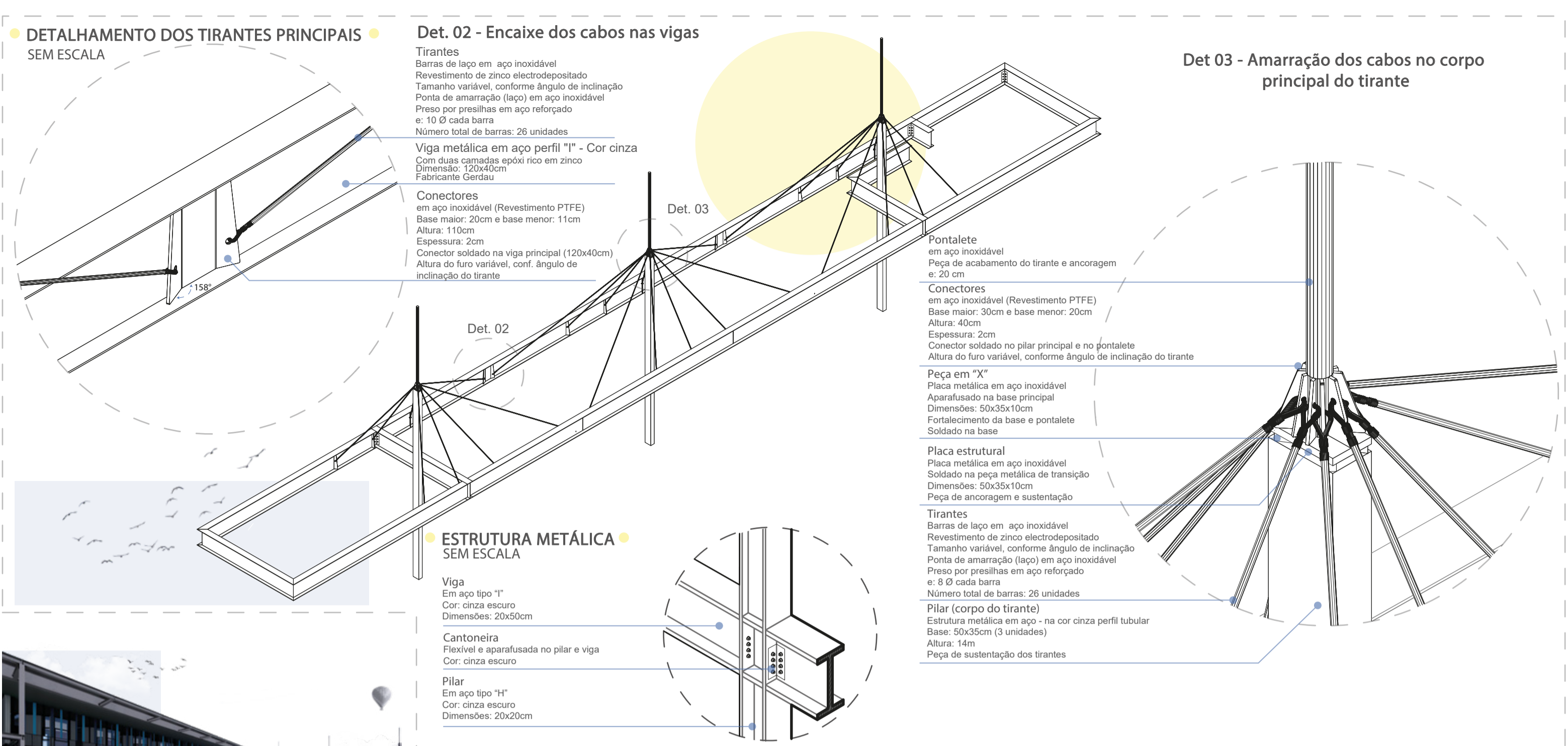
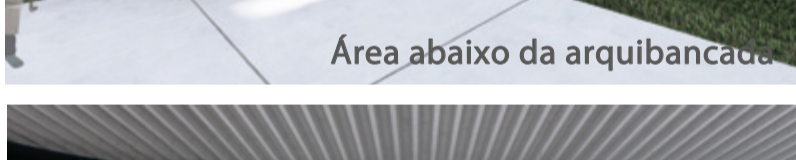
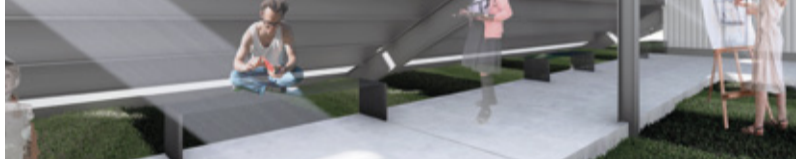
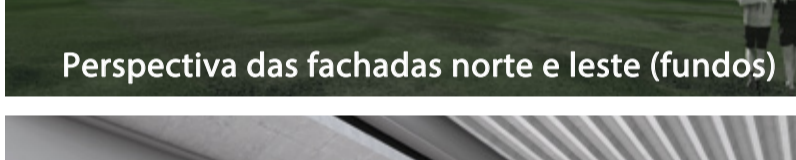
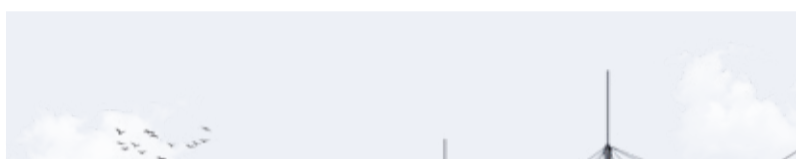


Perspectiva fachada norte e leste

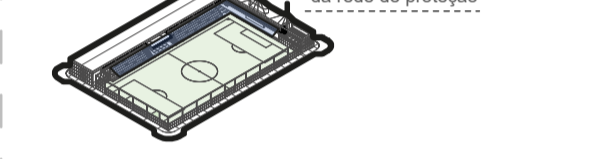


Det 03 - Amarração dos cabos no corpo principal do tirante



Perspectiva fachada sul e leste

CORTE ESQUEMÁTICO - ESTRUTURA DA REDE DE PROTEÇÃO sem escala



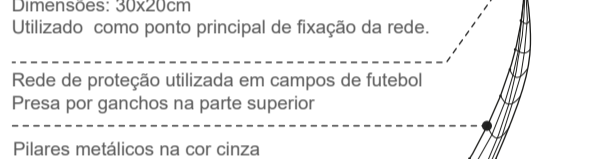
A rede de proteção visa proteger o público durante os campeonatos de futebol. A rede central, seria uma área de rede flexível, onde pudesse ser retirada quando necessária.

A escola possui um sistema de incentivo cultural, ocorrendo apresentações de teatro, música e outros. Por isso, o campo servia também para apresentações, sendo utilizado um palco móvel.

A rede acompanha toda a extensão dos dois blocos, protegendo completamente os usuários que estiverem caminhando na volta do campo.

Assim como a estrutura metálica nas duas laterais do projeto.

DETALHAMENTO DA ARQUIBANCADA sem escala



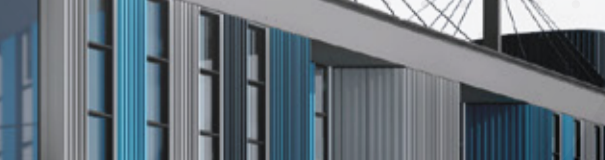
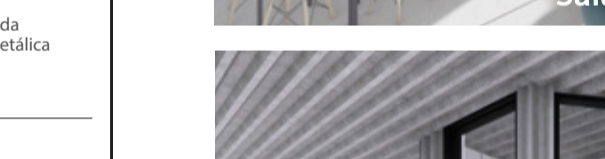
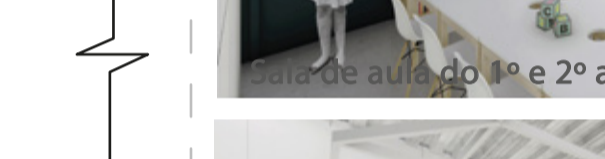
A arquibancada segue a proposta do projeto em estrutura metálica de aço. Assim como o piso de acesso em chapa dobrável. A estrutura da escada foi projetada para aguentar até mais de 150kg.

Existem algumas aberturas em grelha metálica em toda a extensão da arquibancada, possibilitando a iluminação nas áreas abaixo.

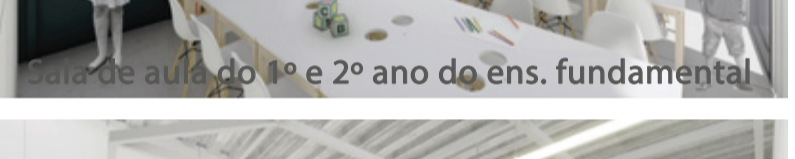
Sendo ela um dos pontos mais importantes, possibilitando que o público tenha lugares para se sentar e assistir aos jogos e apresentações.

O acesso a arquibancada ocorre apenas através do pavimento térreo. Sendo o segundo pavimento completamente fechado por brises pivotantes e guarda-corpo metálico.

DET 01 - PLANTA-BAIXA TÉRREO SEM ESCALA



DET 01 - PLANTA-BAIXA SEGUNDO PAV. SEM ESCALA



Corredor das salas de aula

PRÊMIO IAB RS - turmas 2022
JOSE ALBANO VOLKMER

4/4