

ZONEAMENTO SEM ESCALA

LEGENDA

- BIBLIOTECA
- SALAS DE AULA (TERCEIRO ANO DO FUND. AO TERCEIRO ANO DO ENSINO MÉDIO)
- ESPAÇO DE CONVIVÊNCIA DOS ALUNOS
- SALAS DE AULA (PRIMEIRO E SEGUNDO ANO DO FUNDAMENTAL)
- SALA DOS PROFESSORES
- SANITÁRIOS FEMININOS, MASCULINOS E PNE
- LABORATORIOS DE FÍSICA E QUÍMICA
- ESCADAS DE EMERGÊNCIA
- SANITÁRIOS INFANTIS
- DEPÓSITO
- SALA AEE
- BRINQUEDOTECA

SALAS DE AULA

01 Salas de aula 1º e 2º ano do ens. fundamental

MDF cinza claro - Duratex
MDF madeira (nove mare) - Duratex

Revestimento interno - placas metálicas lisas (cores: tons de azul)

Aberturas tipo escotilha
Mesas individuais em cinza claro
Cadeira infantil Eames branca

Nas salas de aula do ensino fundamental 1 e 2. As mesmas cores utilizadas nas fachadas do projeto trazem vivacidade ao espaço interno. A parede do quadro deixa o ambiente mais divertido.

O móvel próximo a porta, serve como espaço de leitura. As aberturas estilo escotilhas, com vista para os corredores e pátio escolar. Remetendo também a cabines de navio.

Uma estrutura metálica rebaixada, "cria" a sensação de pé-direito mais baixo para as crianças. Sem fechamentos no forro, assim teria a possibilidade de observar a laje em steeldeck. Algumas luminárias tubulares seriam instaladas nesta estrutura para o ambiente de trabalho.

02 Salas de aula do 3º ao 9º ano do ens. fund. e salas de aula do ens. médio

Revestimento interno - placas metálicas lisas (cores: tons de azul) e com adesivo com uma frase de incentivo

Mesa escritório em cinza claro
Cadeira Eames azul

Conjunto de mesas hexagonais individuais em cinza claro e cadeiras Eames azul

Os interiores das salas de aula do ensino médio, trazem aspectos de cores mais sóbrias. Os tons de azul, os mesmos utilizados nas fachadas e nas outras salas, podem variar entre o mais escuro até o mais claro.

As paredes com uma frase que incentive o aprendizado e estimule as questões educacionais.

As mesas hexagonais individuais podem ser organizadas de diversas maneiras, dependendo da dinâmica proposta pelo educador. Podendo ser organizada de maneira individual ou coletiva.

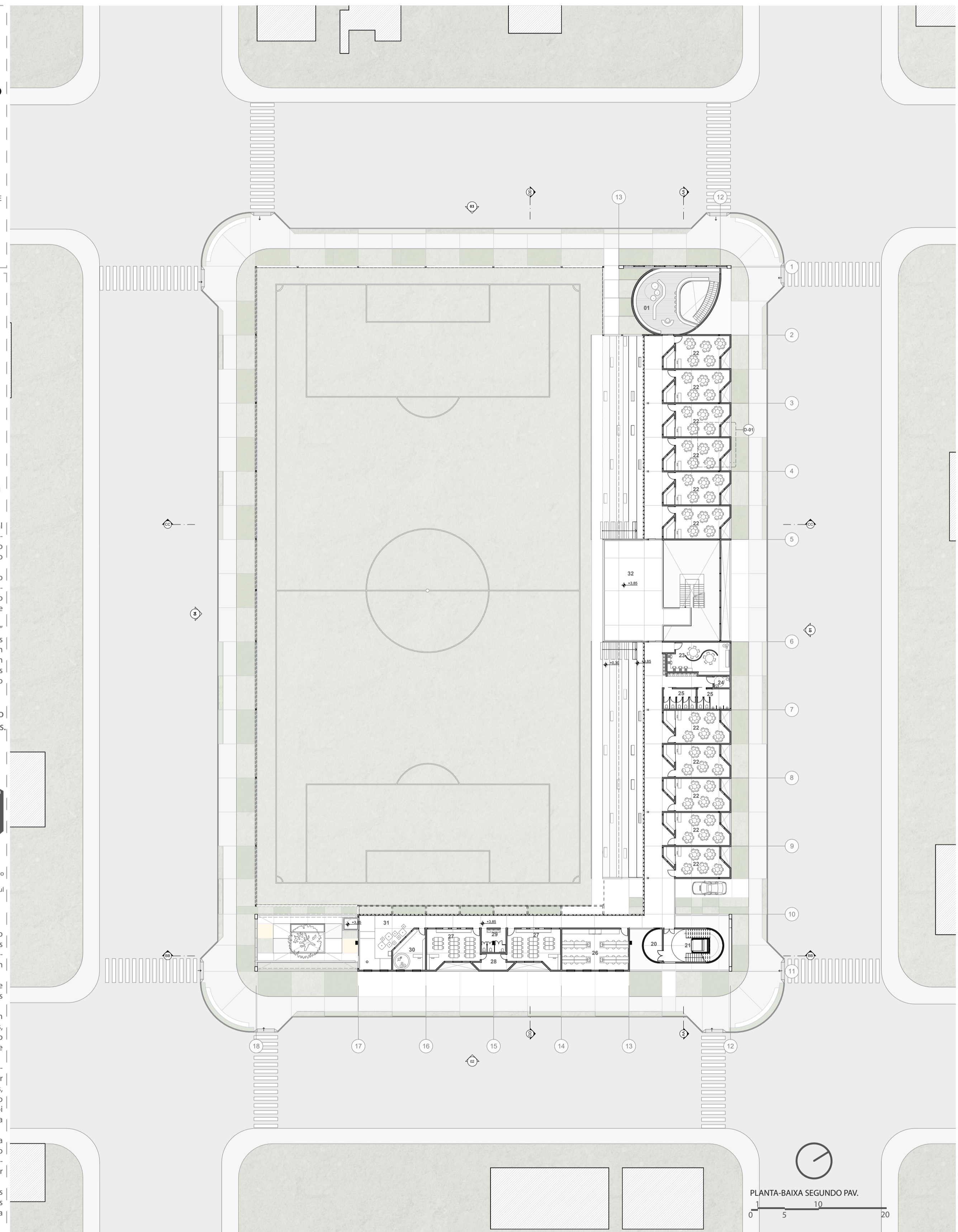
A parede do quadro, possui uma abertura de correr. O espaço acessado, pode ser utilizado como expositor de trabalhos, sendo visto por todos os usuários, como uma vitrine. Por esse motivo, o quadro foi dividido em duas partes, para que a porta de correr seja utilizada.

A mesma estrutura metálica é utilizada como "forro" nessas salas, diminuindo o pé-direito e não escondendo a laje steeldeck. Assim como a mesma luminária tubular nas áreas de trabalho dos alunos.

As cores foram aplicadas apenas nas cadeiras Eames e na frase utilizada nas paredes. Podendo variar conforme a faixa etária dos usuários.

LEGENDA

01 - BIBLIOTECA	175,43m²
20 - DM. E DEPÓSITO	10,72m²
21 - ESCADAS DE EMERGÊNCIA	39,40m²
22 - SALAS DE AULA	39,39m²
23 - SALA DOS PROFESSORES	39,08m²
24 - SANITÁRIO FME	3,80m²
25 - SANITÁRIOS FEM. E MASC.	28,32m²
26 - LABORATORIOS DE FÍSICA E QUÍMICA	58,80m²
27 - SALAS DE AULA (1º E 2º ANO DO FUND.)	39,79m²
28 - DEPÓSITO	8,92m²
29 - SANITÁRIOS INFANTIS	12,24m²
30 - SALA AEE / PSICÓLOGO	23,59m²
31 - BRINQUEDOTECA	43,82m²
32 - ESPAÇO DE CONVIVÊNCIA DOS ALUNOS	127,73m²



ESTRATÉGIAS DE FECHAMENTOS SEM ESCALA

Nos fundos, juntamente com o guarda-corpo metálico, foram projetados brises pivotantes. Sendo utilizados como proteção solar e de ventos. Mesmo assim mantendo os visuais para o campo de futebol.

No térreo foram utilizadas portas de correr. Possibilitando a abertura total do vão e facilitando o acesso ao campo de futebol em dias de jogos ou apresentações. Seguindo o mesmo padrão utilizado na cerca do entorno do projeto. Outro ponto importante, seria que as portas correm para o centro da estrutura, liberando o acesso as bilheterias.

O padrão com a grelha metálica estilo grade em xadrez continua até a fachada próxima a praça das crianças. Nesta área ela é fixa, assim como a cerca de proteção do entorno.

ESTRUTURA METÁLICA GERAL SEM ESCALA

Tirantes metálicos em aço com 20 metros de altura. Estrutura principal do segundo bloco da escola. Permitindo um vão livre maior no térreo (acesso principal ao campo de futebol).

No primeiro bloco, pilares metálicos em aço tipo "H" com vãos de 10 e 15 metros. Com emenda na viga a cada 5 metros.

Cobertura: Vigas metálicas em aço tipo "I" (120x45cm). Com vãos de 10 e 15 metros.

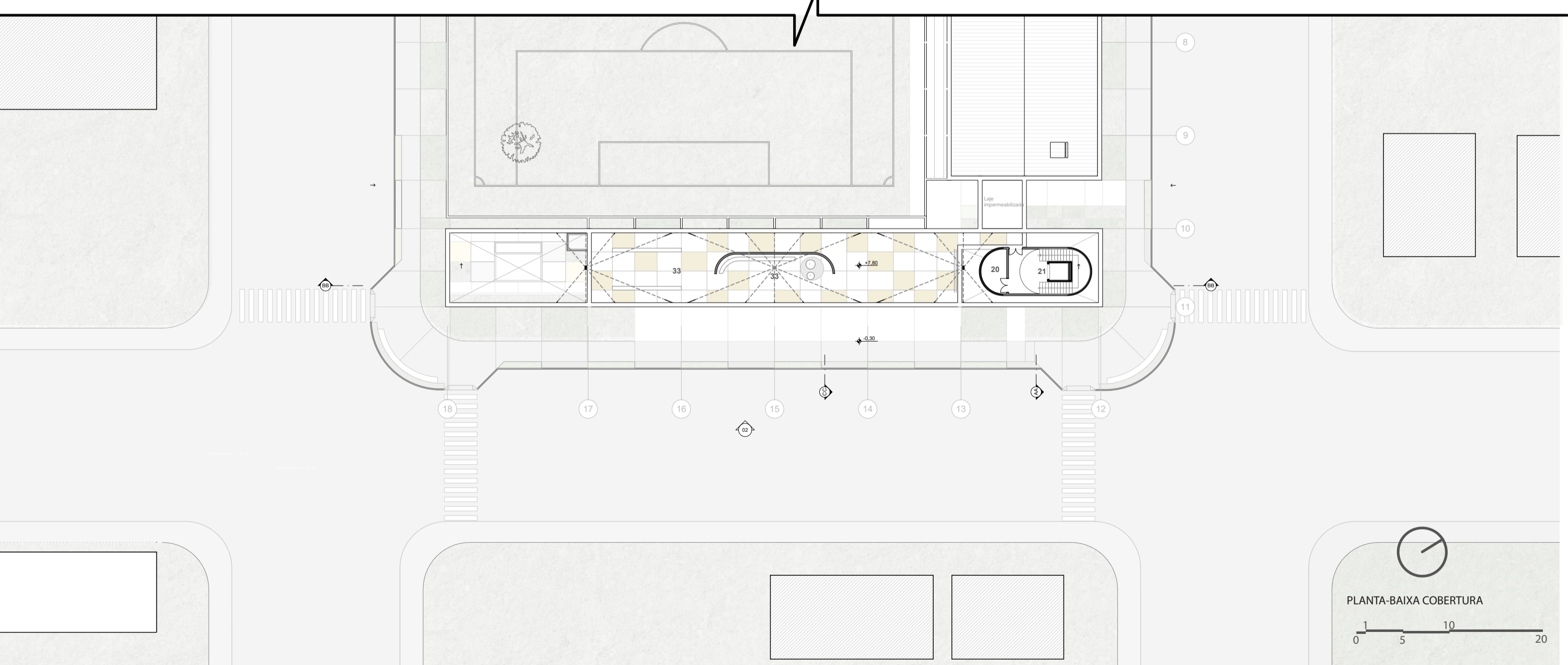
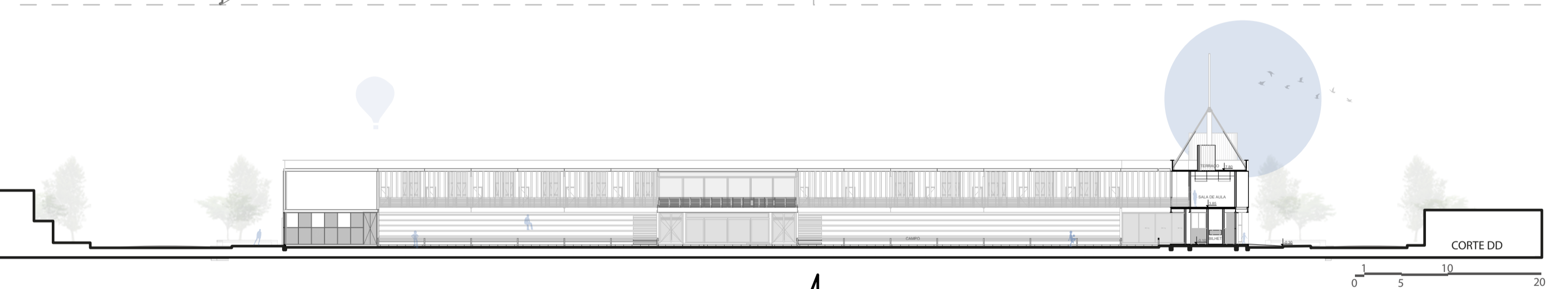
Arquibancada em estrutura metálica em aço tipo "I".

Estrutura externa (Proteção do campo de futebol) metálica em aço, pilares e vigas em "I" com fechamentos em grade metálica.

Térreo e segundo pavimento: Pilares metálicos em aço tipo "H". Com vigas metálicas em aço tipo "I" (55x20cm). Com vãos de 10 e 15 metros.

Sacada do segundo pavimento estruturada por tirantes com diâmetro de 8cm e vigas metálicas em aço.

Vigas de baldrame em concreto armado.



LEGENDA

20 - DM. E DEPÓSITO	10,72m²
21 - ESCADAS DE EMERGÊNCIA	39,40m²
33 - ESPAÇO PARA OFICINAS E ÁREA DE CONVIVÊNCIA	294,75m²

PRÊMIO IAB RS - turmas 2022
 JOSÉ ALBANO VOLKMER

3/4

INSTITUTO DE ARQUITETOS DO BRASIL - DEPARTAMENTO DO RIO GRANDE DO SUL