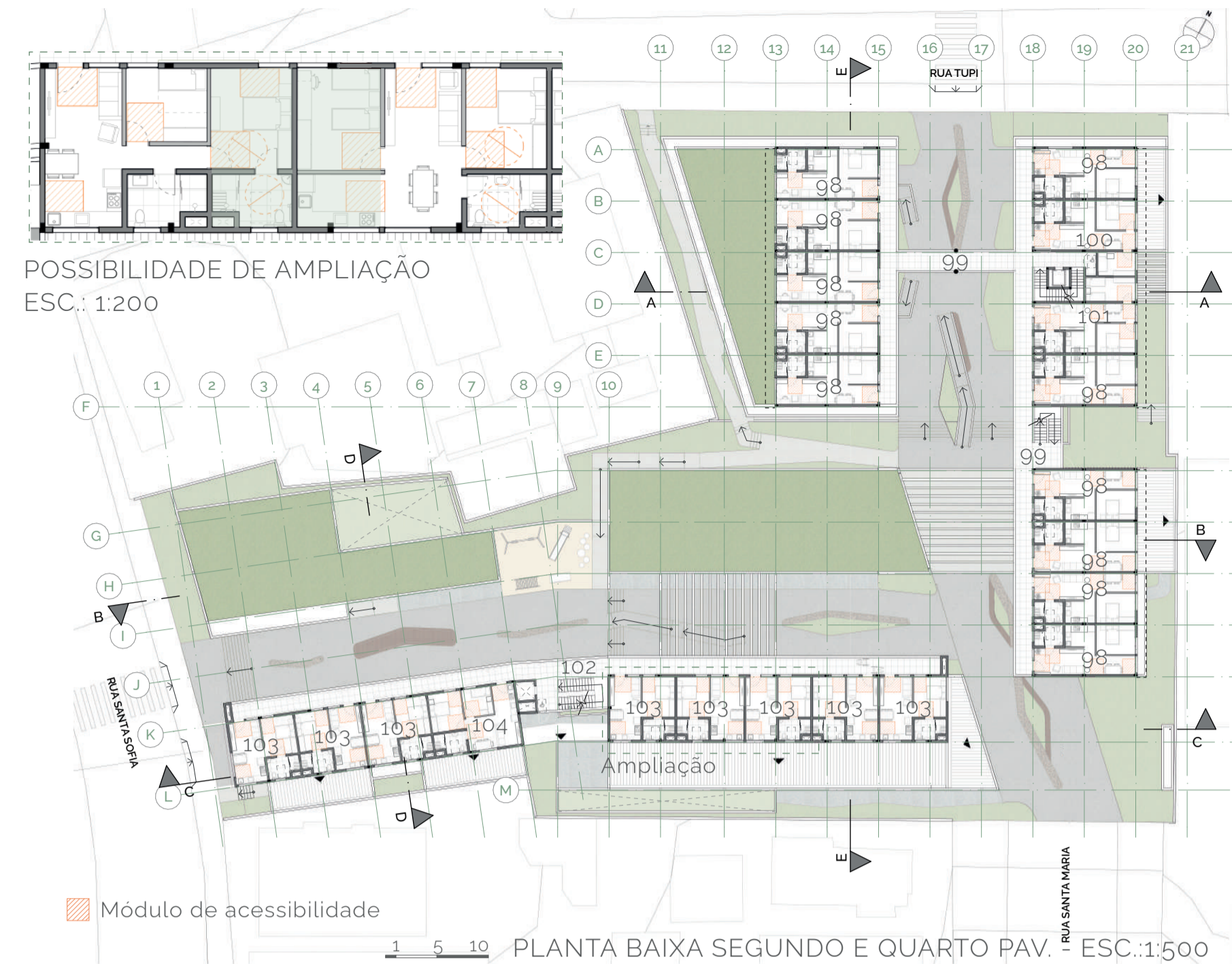
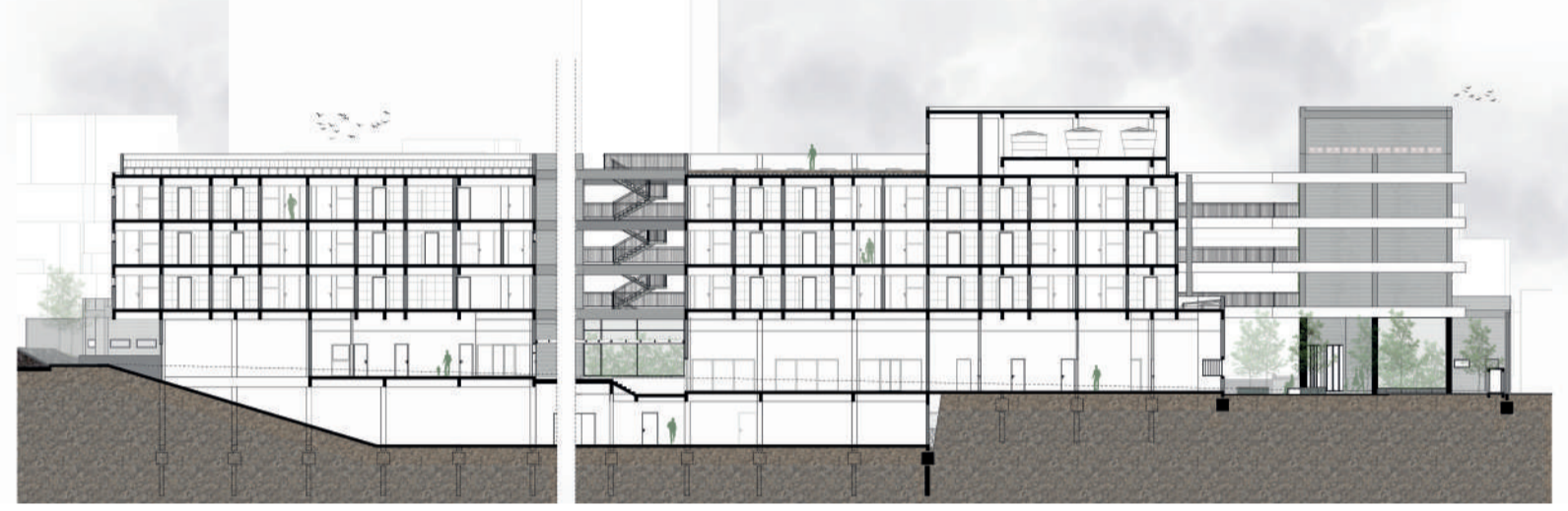


1 5 10 PLANTA BAIXA SUBSOLO - ESC.:1:500



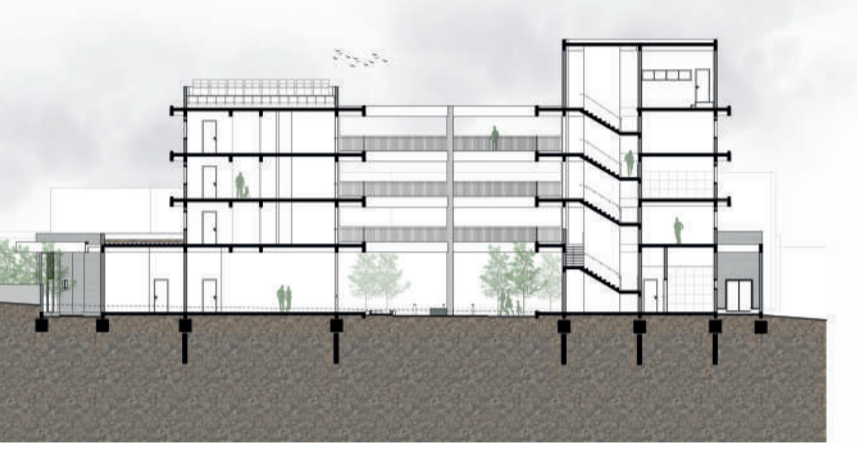
1 5 10 PLANTA BAIXA SEGUNDO E QUARTO PAV. ESC.:1:500



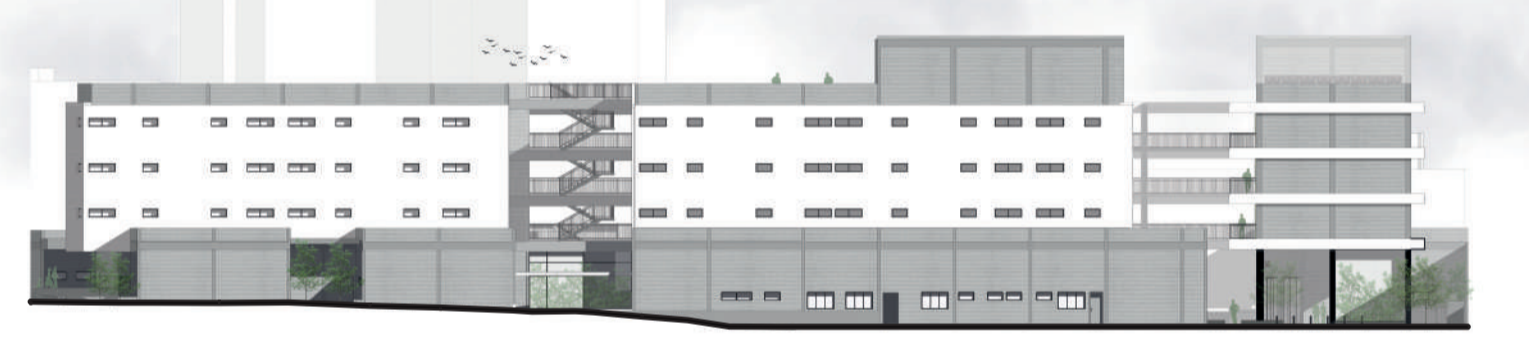
1 5 10 CORTE CC - ESC.:1:500



ACESSO RUA TUPI



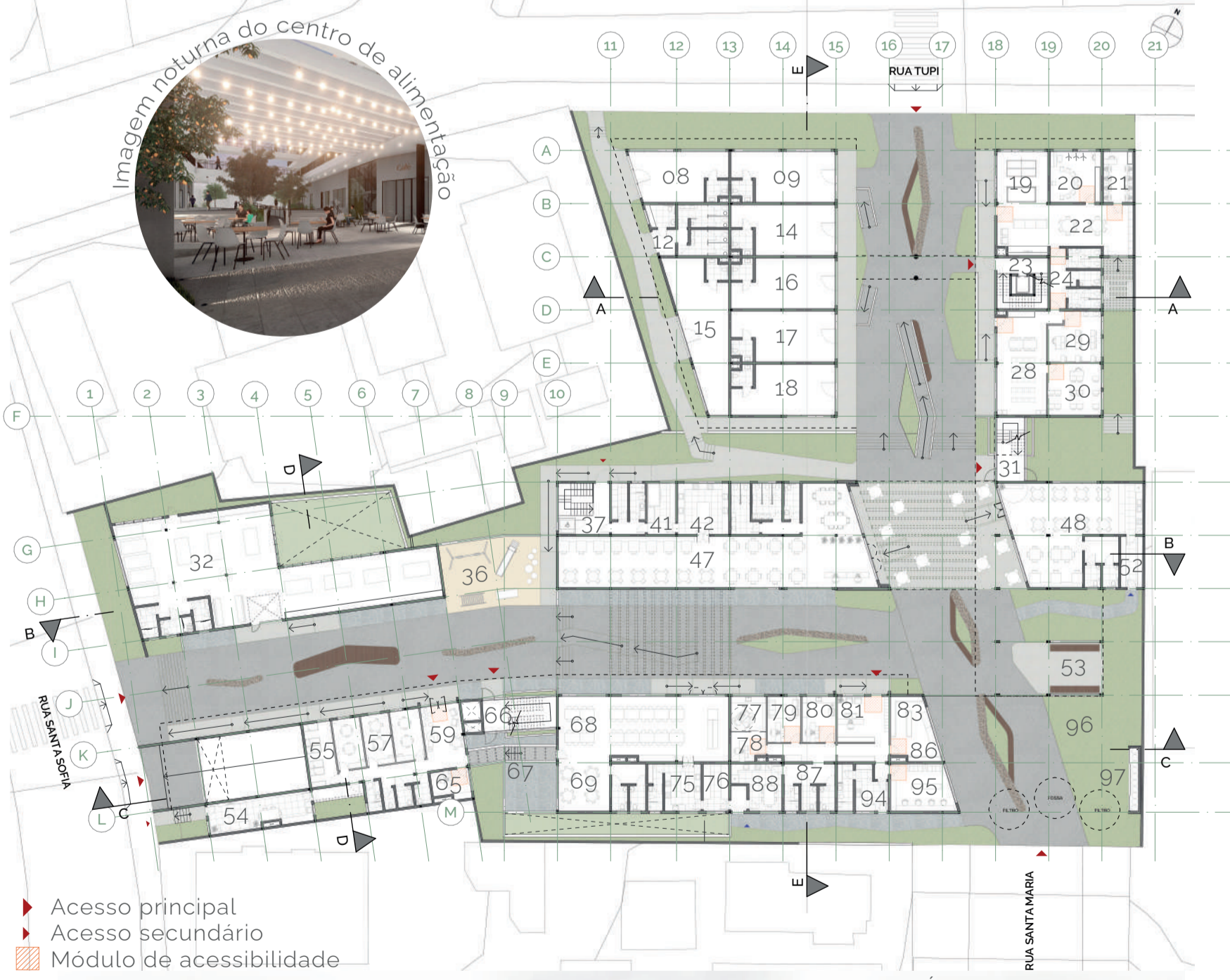
1 5 10 CORTE AA - ESC.:1:500



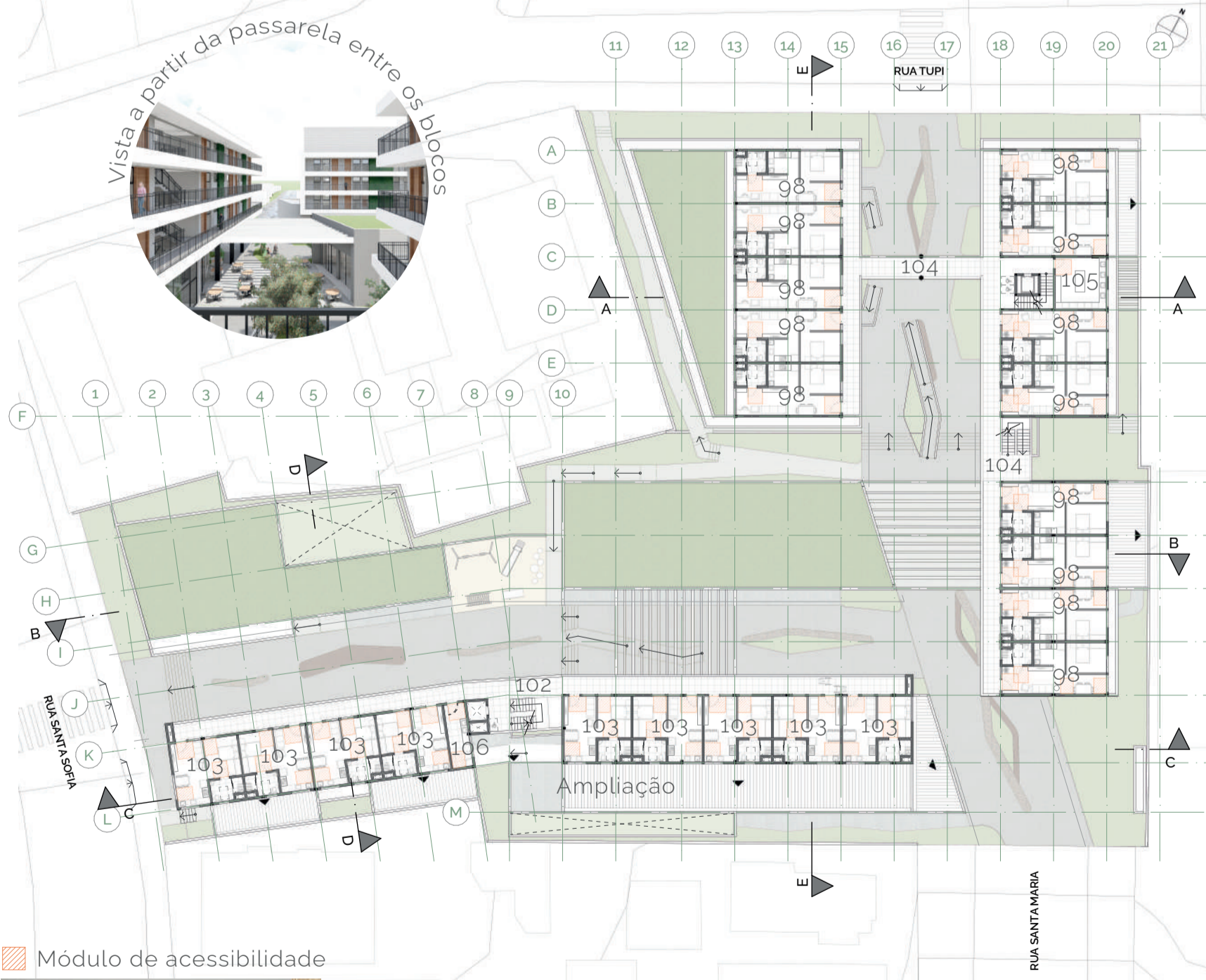
1 5 10 FACHADA SUL - ESC.:1:500



1 5 10 FACHADA NORTE - ESC.:1:500



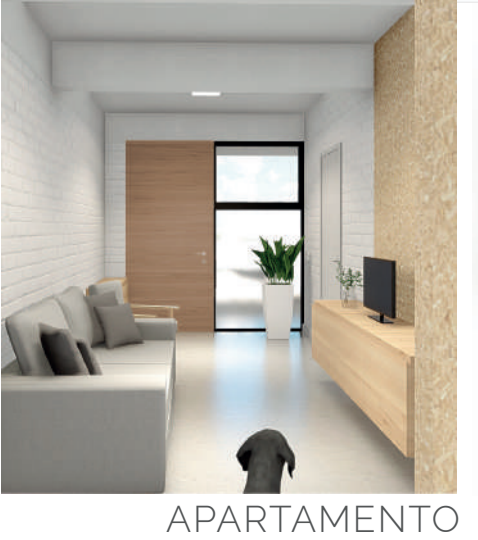
1 5 10 PLANTA BAIXA TÉRREO - ESC.:1:500



1 5 10 PLANTA BAIXA TERCEIRO PAV. - ESC.:1:500



1 5 10 CORTE BB - ESC.:1:500



APARTAMENTO



1 5 10 CORTE EE - ESC.:1:500

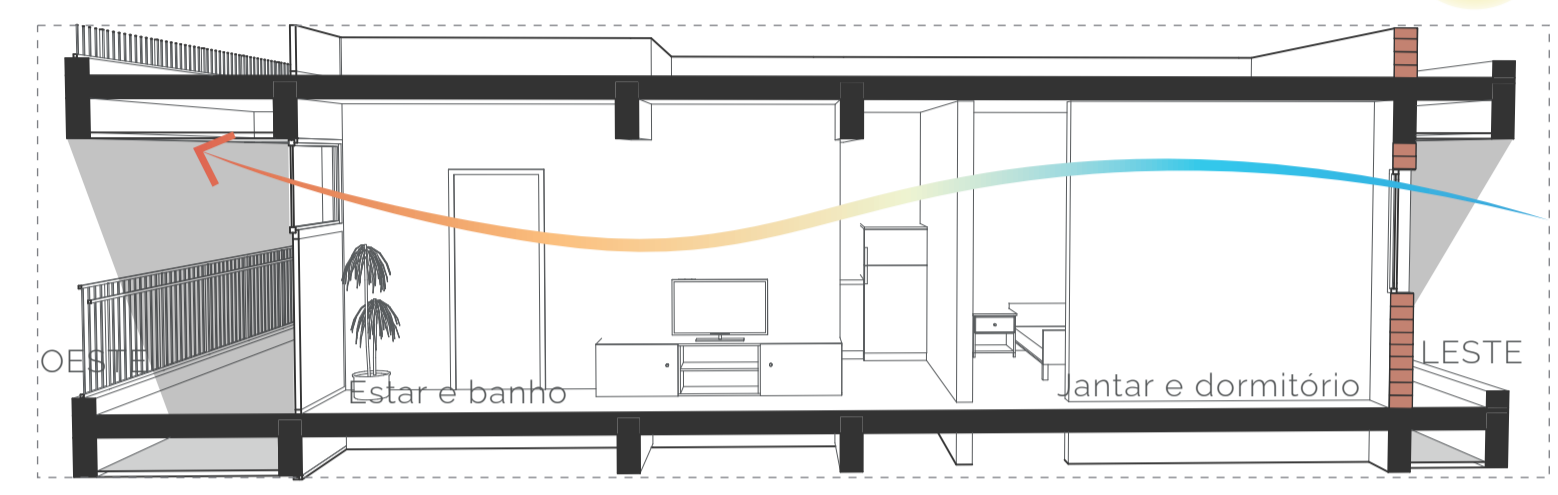
LEGENDA:

01. Reservatórios e cisterna	204,14 m²
02. Armazenamento de materiais recicláveis	95,03 m²
03. Depósito geral	46,75 m²
04. Guarda de carrocinhas e lixo seco	148,14 m²
05. Bicicletário	71,12 m²
06. Circulação vertical	22,38 m²
07. Estacionamento	698,05 m²
08. Loja 07	41,28 m²
09. Loja 05	49,41 m²
10. Sanitário familiar/PCD	5,65 m²
11. Sanitário masculino	10,15 m²
12. Circulação	6,05 m²
13. Sanitário feminino	10,02 m²
14. Loja 04	46,48 m²
15. Loja 06	60,51 m²
16. Loja 03	46,39 m²
17. Loja 02	46,53 m²
18. Loja 01	46,42 m²
19. Sala de jogos e convivência	46,05 m²
20. Sala de música	23,76 m²
21. Sala de informática	13,48 m²
22. Biblioteca	33,71 m²
23. Circulação vertical	23,05 m²
24. Circulação	10,05 m²
25. Sanitário masculino	5,87 m²
26. Sanitário PCD	3,15 m²
27. Sanitário feminino	5,89 m²
28. Espaço multiuso	46,88 m²
29. Sala de aula/oficina	21,97 m²
30. Sala de aula/oficina	24,24 m²
31. Circulação vertical	18,00 m²
32. Mercadoria/oficina	208,94 m²
33. Sanitário masculino	5,06 m²
34. Sanitário PCD	5,07 m²
35. Sanitário feminino	4,73 m²
36. Playground	69,14 m²
37. Circulação	10,39 m²
38. Lixo	5,10 m²
39. San. e vest. de serviço	4,93 m²
40. Circulação	3,78 m²
41. Depósito de alimentos	12,72 m²
42. Cozinha	23,05 m²
43. Sanitário masculino	9,72 m²
44. Sanitário feminino	9,52 m²
45. Sanitário PCD	5,10 m²
46. Hall sanitários	4,32 m²
47. Restaurante	165,35 m²
48. Café	91,07 m²
49. Hall sanitários	8,00 m²
50. Sanitário feminino	5,10 m²
51. Sanitário masculino	5,10 m²
52. Depósito	9,89 m²
53. Área de descanso	37,00 m²
54. Sala de funcionários	26,74 m²
55. Berçário	15,60 m²
56. Sala 01	12,35 m²
57. Sala 02	12,35 m²
58. Sala 03	12,35 m²
59. Recepção da creche	22,81 m²
60. Circulação	13,04 m²
61. Banho e fraldário	5,80 m²
62. Sanitário infantil	2,11 m²
63. Sanitário masculino	2,98 m²
64. Sanitário feminino	3,01 m²
65. Diretoria	9,12 m²
66. Circulação vertical	22,74 m²
67. Circulação	13,50 m²
68. Refeitório moradores	93,88 m²
69. Refeitório creche	25,20 m²
70. Hall sanitários	5,92 m²
71. Sanitário feminino	3,60 m²
72. Sanitário masculino	3,60 m²
73. Vestiário	2,60 m²
74. Sanitário de serviço	3,36 m²
75. Cozinha	15,13 m²
76. Depósito	10,69 m²
77. Consultório odontológico - atendimento	10,89 m²
78. Consultório odontológico - recepção	8,61 m²
79. Sala de atendimento psicológico	13,33 m²
80. Sala de exames toxicológicos	13,55 m²
81. Adm e assistência social	15,06 m²
82. Correspondências e circ.	10,25 m²
83. Doações de roupas	16,72 m²
84. Circulação	9,92 m²
85. Medidores de energia e circ.	10,26 m²
86. Doações de alimentos	6,46 m²
87. Hall sanitários	8,87 m²
88. Hall de serviço	3,60 m²
89. Copa	16,94 m²
90. Vestiário	3,36 m²
91. Sanitário feminino	3,60 m²
92. Sanitário masculino	3,60 m²
93. Sanitário e vestiário de serviço	6,68 m²
94. Limpeza	11,33 m²
95. Sala para barbeiro e cabeleireiro	25,13 m²
96. Pomar	-
97. Casa de gás	7,30 m²
98. Apartamento 1 dorm.	44,28 m²
99. Circulação	159,17 m²
100. Apartamento 2 dorms.	52,39 m²
101. Apartamento 2 dorms.	55,18 m²
102. Circulação	118,31 m²
103. Apartamento 1 dorm.	35,69 m²
104. Apartamento 2 dorms.	47,28 m²
105. Limpeza	23,04 m²
106. Limpeza	11,63 m²
107. Horta compartilhada	96,04 m²
108. Circulação	11,16 m²
109. Composteiras e depósito de jardinagem	23,02 m²
110. Cisterna e reservatórios superiores	96,05 m²
111. Circulação	13,05 m²
112. Horta compartilhada	98,49 m²
113. Composteiras e depósito de jardinagem	20,24 m²
114. Cisterna e reservatórios superiores	75,94 m²



Imagem interna de um apartamento.

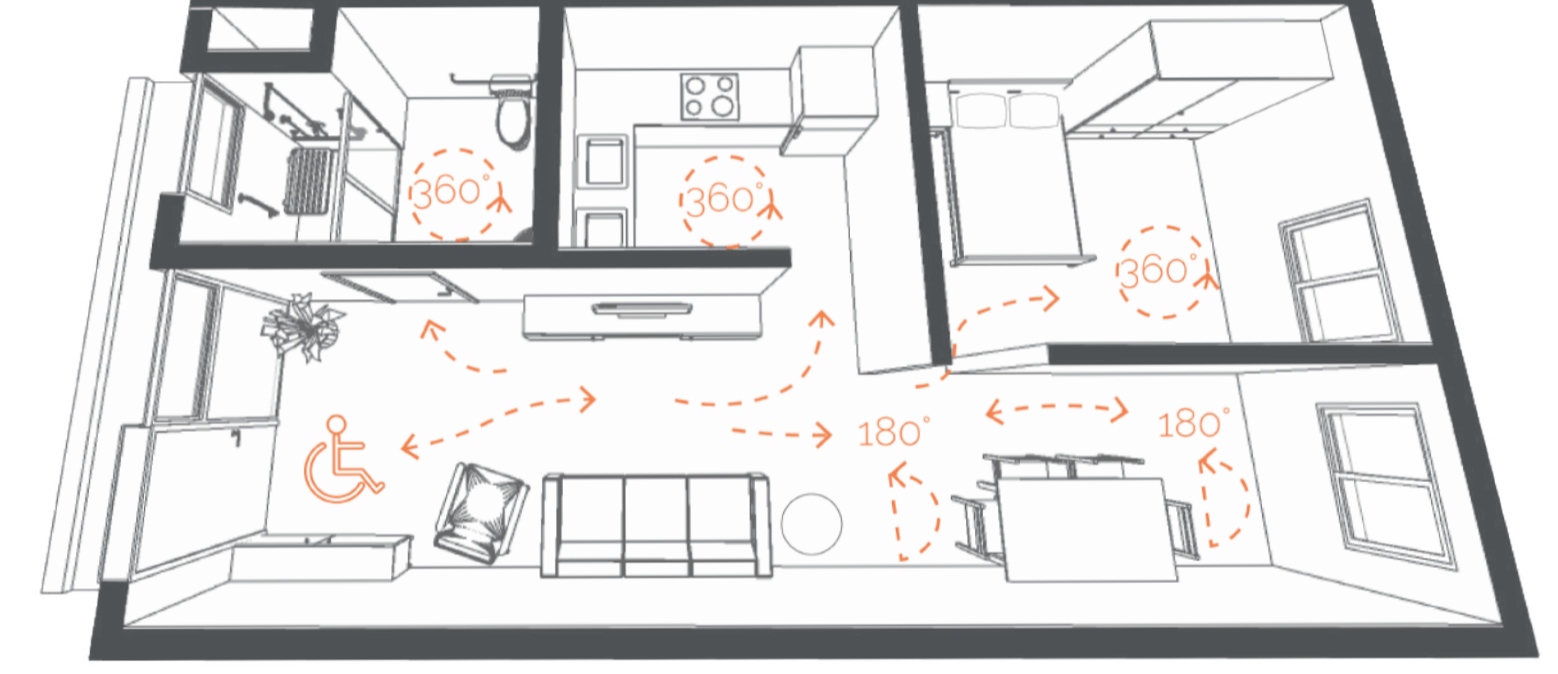
SOLUÇÕES DE CONFORTO TÉRMICO



CORTE PERSPECTIVADO - SEM ESCALA

Todas as unidades de habitação possuem janelas opostas para a ventilação cruzada, marquises e balanços para proteção solar, vedações com tijolos ecológico para um sistema de maior eficiência térmica e configuração de layout com dormitórios à norte ou leste e cozinhas e banhos ao sul ou oeste.

ACESSIBILIDADE NAS UNIDADES HABITACIONAIS



ESQUEMA PERSPECTIVADO - SEM ESCALA

Todas as apartamentos foram pensados para atender as dimensões mínimas de acessibilidade apresentadas na NBR 9050. O acesso aos pavimentos superiores é garantido inicialmente por um elevador que atenderá a três torres residenciais, enquanto as duas torres restantes possuem espera para elevador junto a circulação vertical, em função da disponibilidade de recursos financeiros. Assim como nas unidades, todos os espaços do conjunto são acessíveis, especialmente os ambientes de convivência condominial.

DIVISÓRIAS LEVES - SISTEMA WOOD FRAME

Nas compartimentações internas da edificação foram adotadas divisórias leves no sistema Wood Frame com placas de OSB. A escolha tem como objetivos a facilidade de execução e remodelação com baixo custo, a construção a seco principalmente nas obras de reforma e a viabilidade das divisões dos apartamentos serem executadas na medida em que estes forem sendo ocupados. Para armazenamento dos materiais e corte das peças, é implantado no conjunto a mercadoria que também funcionará como oficina para produções diversas dos moradores.



CHAPA OSB - 15 MM

PRÊMIO IAB RS - turmas 2022
JOSÉ ALBANO VOLKMER

3/4