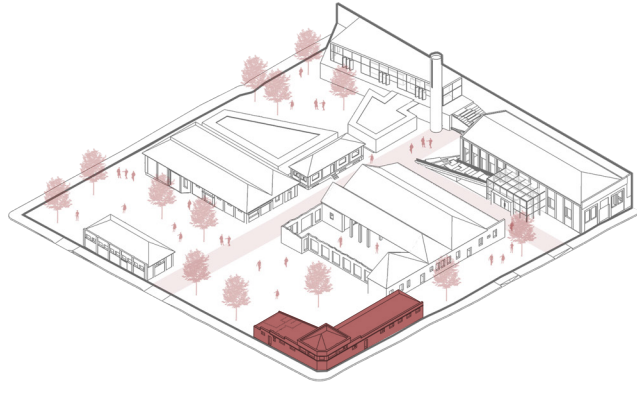


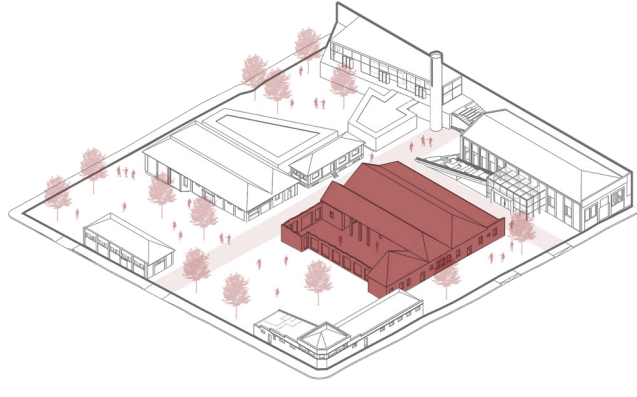
Bloco A

Com uma planta segmentada o bloco A receberá a Oficina de Marcenaria além de Espaços de apoio às oficinas;



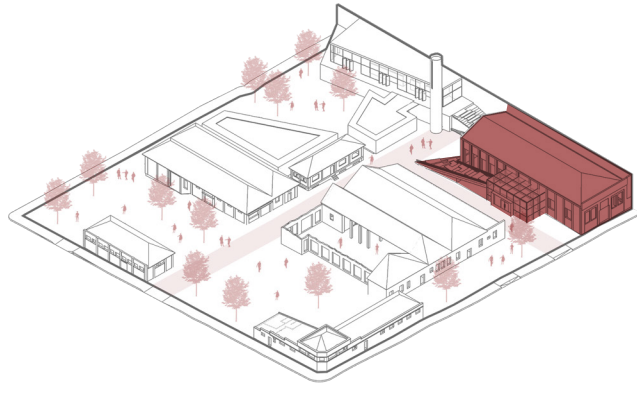
Bloco B

O Bloco B é o edifício de maior relevância espacial do complexo, ele será responsável por receber as Oficinas de artes manuais, o Refeitório, a Cantina e um Pátio semi-coberto;



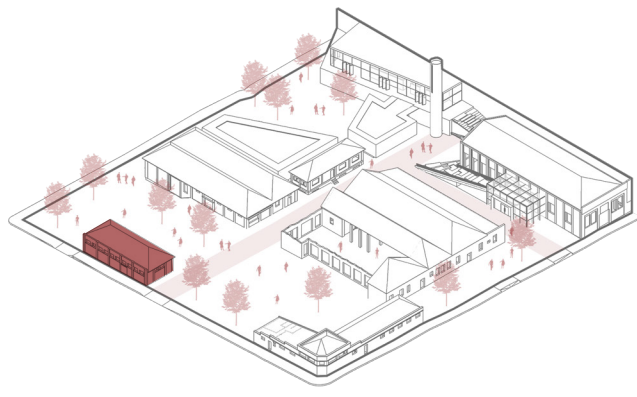
Bloco C

O Bloco C é o edifício mais imponente do complexo por conta de seu pé direito duplo. O bloco receberá o uso esportivo, com duas quadras não oficiais;



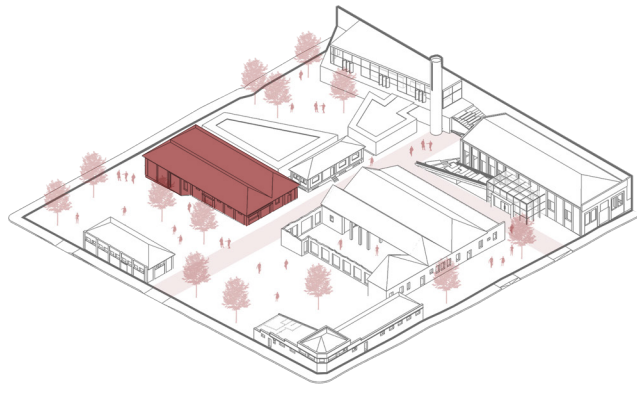
Bloco D

Com forte relação com o acesso pela rua Pres. Vargas e com as ruas e pátios internos, o bloco D se destinou exclusivamente para a oficina de informática e robótica



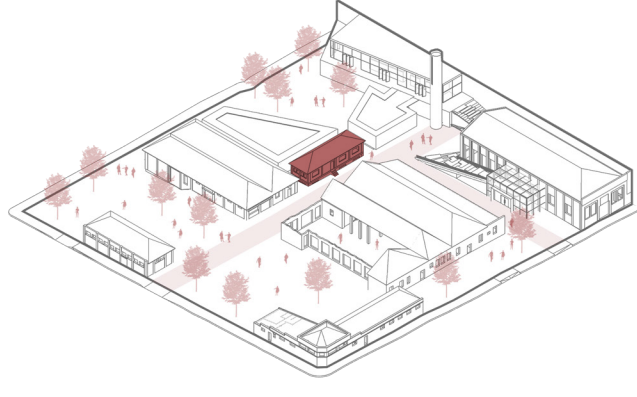
Bloco E

O Bloco E tem papel central nas lógicas de funcionamento da fábrica da cidade. Ele conecta a Cidade com a Fábrica por meio do Auditório Polivalente;



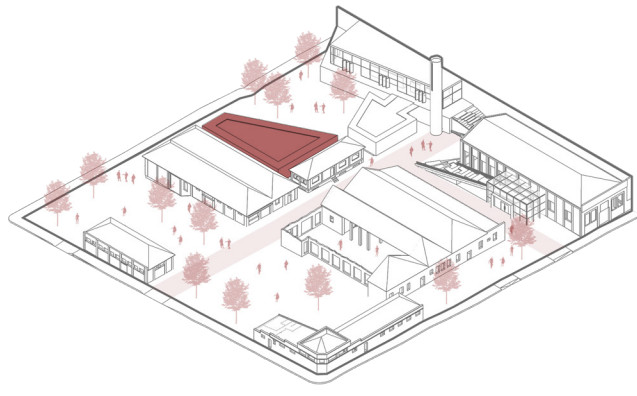
Bloco F

O Bloco F é o que possui a menor área, com espaço de planta livre conectado fortemente as ruas internas, servirá de espaço de uso administrativo;



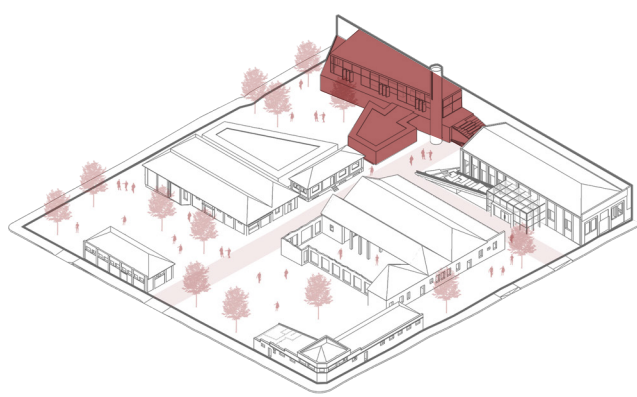
Bloco G

Tendo forte ligação com o acesso pela rua Pinheiro Machado e sendo um dos novos blocos, o espaço será dedicado para um memorial;

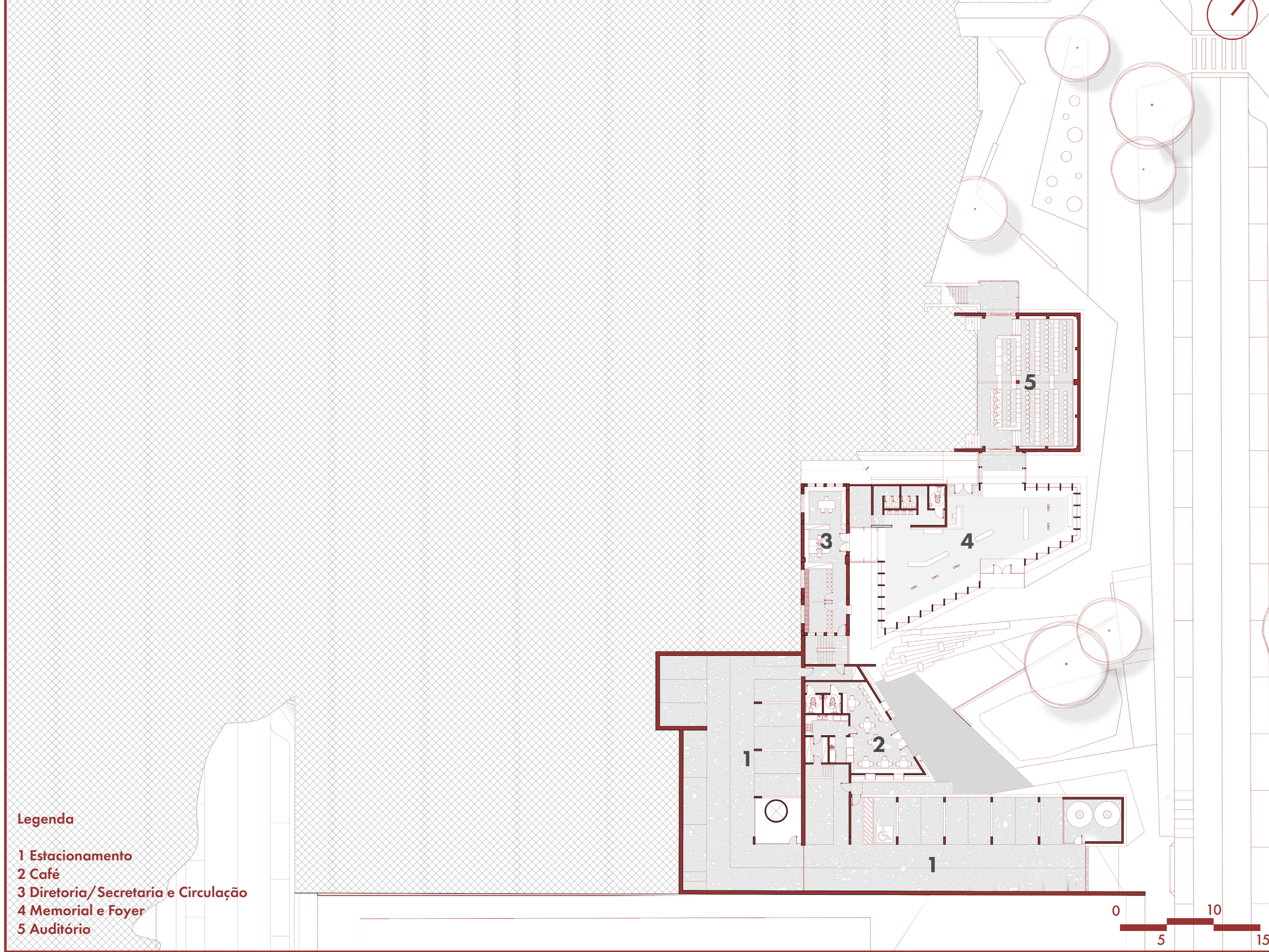


Bloco H

Com forte relação ao acesso da rua Pinheiro Machado e sendo um dos novos blocos, o espaço será dedicado para as Oficinas de Dança e Teatro, Café, Estacionamento;



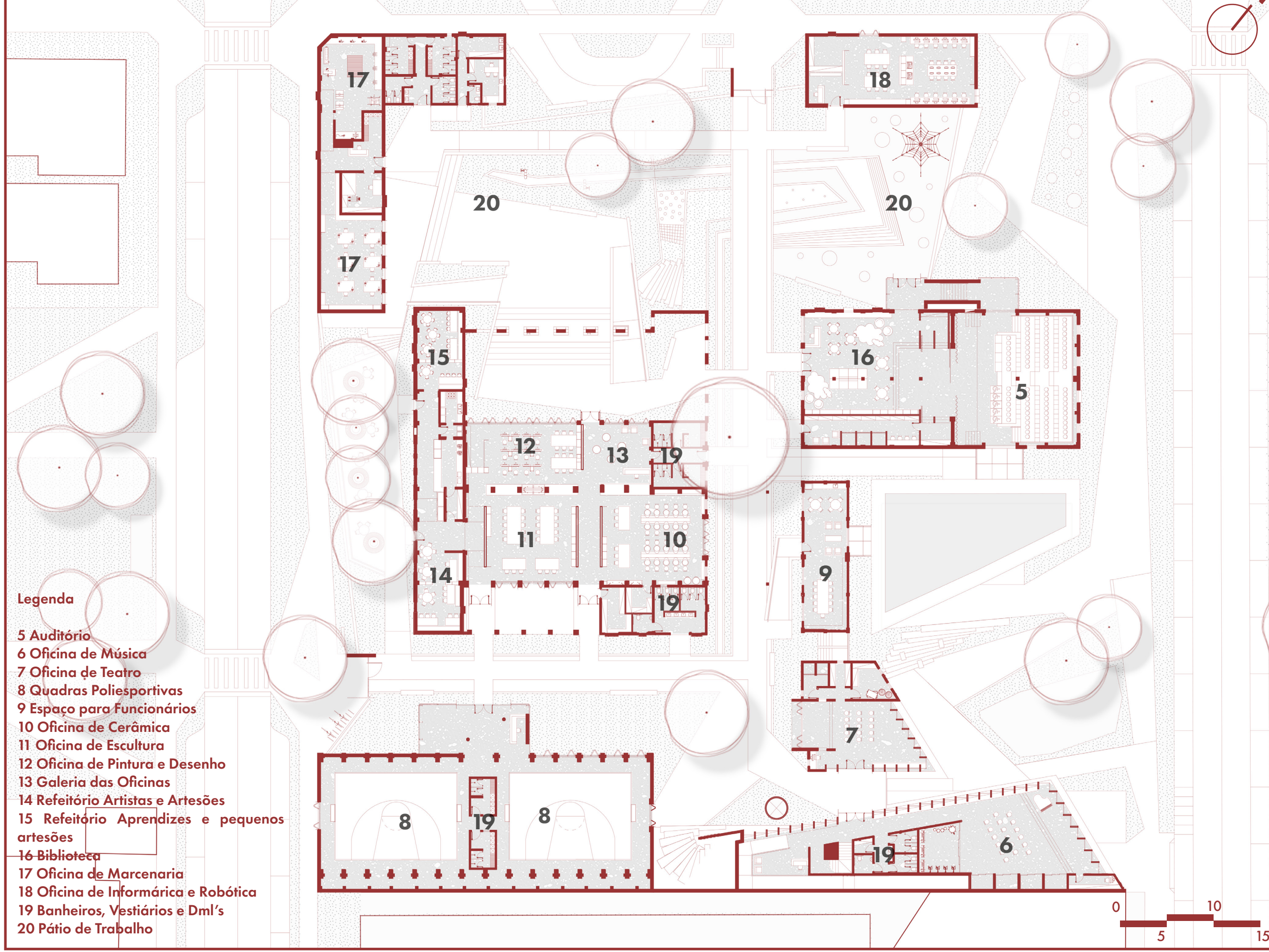
Planta Baixa Pavimento Subsolo



Legenda

- 1 Estacionamento
- 2 Café
- 3 Diretoria/Secretaria e Circulação
- 4 Memorial e Foyer
- 5 Auditório

Planta Baixa Pavimento Térreo



Legenda

- 5 Auditório
- 6 Oficina de Música
- 7 Oficina de Teatro
- 8 Quadras Poliesportivas
- 9 Espaço para Funcionários
- 10 Oficina de Cerâmica
- 11 Oficina de Escultura
- 12 Oficina de Pintura e Desenho
- 13 Galeria das Oficinas
- 14 Refeitório Artistas e Artesões
- 15 Refeitório Aprendizes e pequenos artesões
- 16 Biblioteca
- 17 Oficina de Marcenaria
- 18 Oficina de Informática e Robótica
- 19 Banheiros, Vestiários e Dm's
- 20 Pátio de Trabalho



PRÊMIO IAB RS - turmas 2022
JOSÉ ALBANO VOLKMER

3/4