

Intervenções em valores patrimoniais do complexo fabril



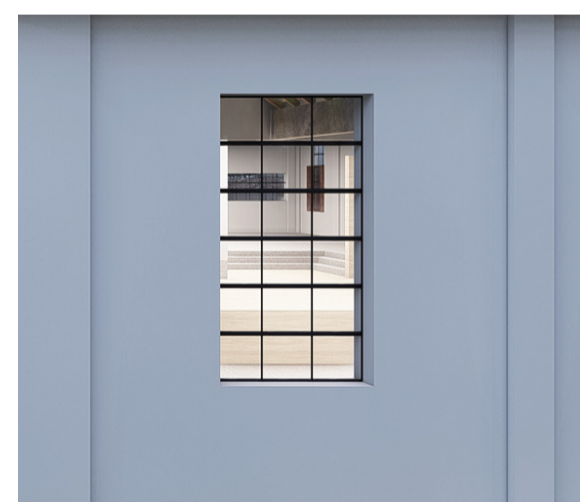
1 Cobertura

Em todos os edifícios optou-se por **restaurar as estruturas de cobertura de tesouras de madeira**, além de conservar as telhas de cerâmicas originais, sendo substituídas as peças faltantes ou quebradas. Já nos blocos que haviam telhas de aluzinco em péssimo estado optou-se por trocá-las por telhas metálicas sanduíche, que maném a distinção com as telhas cerâmicas originais e ainda possibilita a conservação da estrutura dos telhados desses prédios;



2 Ruas Internas

Dentro do terreno da Indústria Kerber alguns elementos se destacam e evocam as características da antiga fábrica. Esses elementos são principalmente **a disposição entre os galpões ainda existentes, as ruas internas de paralelepípedo e os pátios internos**. Se manteve as ruas internas de paralelepípedo e nos pátios internos se inseriu equipamentos para as pessoas utilizarem.



3 Esquadrias

As janelas existentes são todas basculantes e de aço, sendo encontradas ainda com a estrutura intacta, mas na maioria sem os vidros. além disso, algumas já não existem mais, restando apenas o vão aberto. Assim, **propõe-se restaurar as esquadrias existentes, recuperando a estrutura de aço e sistema basculante**. Para as **esquadrias faltantes foi proposto um novo desenho** e também foi proposto a **abertura de novas esquadrias nas antigas edificações**;



4 Pisos

Os pisos, em sua grande maioria, eram originalmente de **concreto áspero**, se encontrando deteriorado. Se propõe a adição de **uma camada de concreto polido** sobre o concreto existente para se adequar com o uso. Além disso alguns pisos existentes foram mantidos como o **piso de azulejos vermelhos e o piso em ladrilho hidráulico**. E para receber alguns usos foi inserido um **piso vinílico de madeira**;



5 Paredes e Estrutura

Enquanto tratamento unitário de preservação das fachadas dos edifícios originais, **propõem-se a pintura externa dos prédios em tinta branca respeitando a coloração original**. Internamente, buscou-se preservar as características encontradas, sendo que na maioria dos ambientes internos são de tijolo aparente com pintura em tinta branca. Dessa forma, se **propõe apenas a repintura das paredes internas** e ações no sentido de combater às patologias. Já a estrutura se manteve a original, a estrutura autoportante de tijolos;

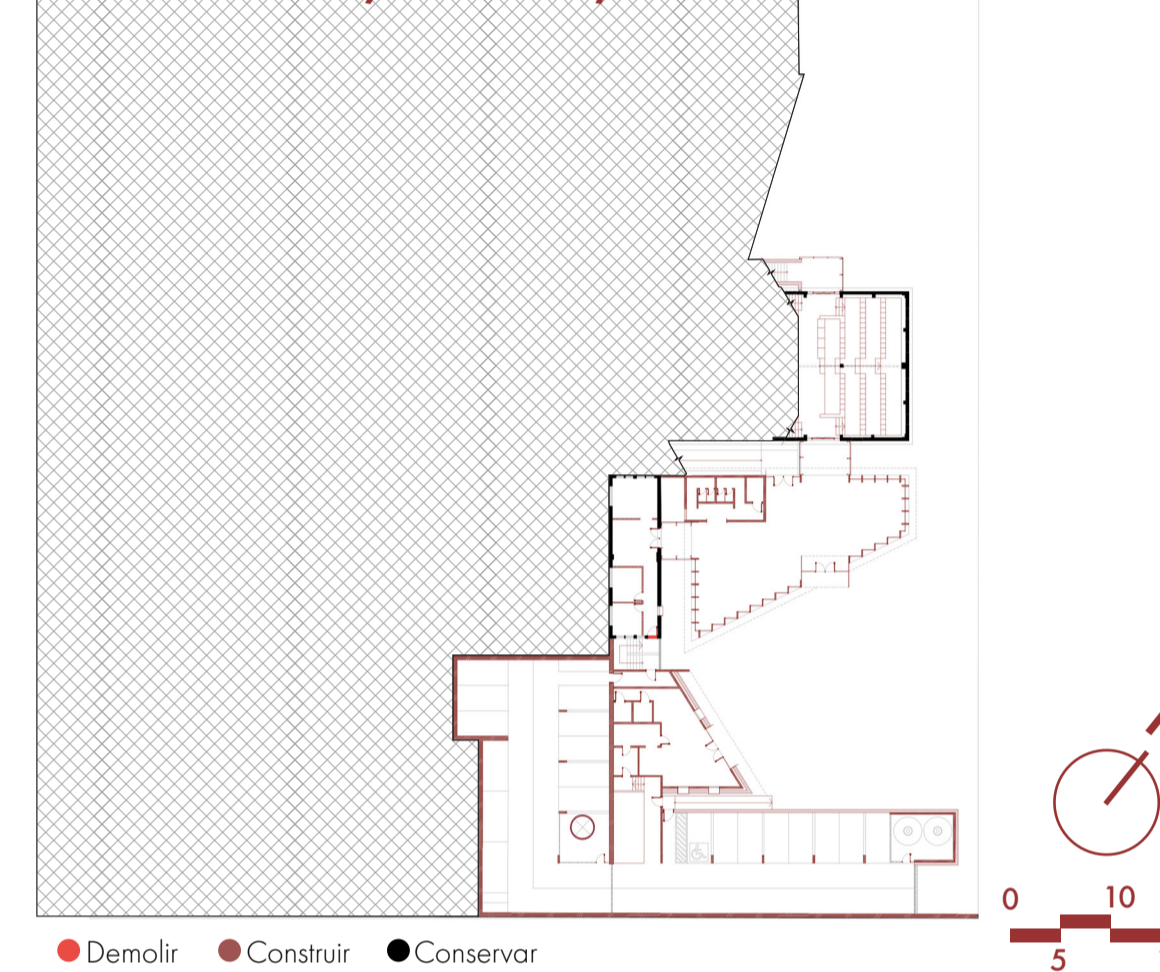
Indústria Kerber

Atualmente, o sítio da Indústria Kerber se encontra em **estado de abandono e ruína**. Desde sua venda em 2007 o conjunto já perdeu três partes de seus edifícios, sendo o último demolido pelo atual proprietário em 2021. Os blocos que ainda restam contam a história e mostram a grandeza e potência que teve a empresa.

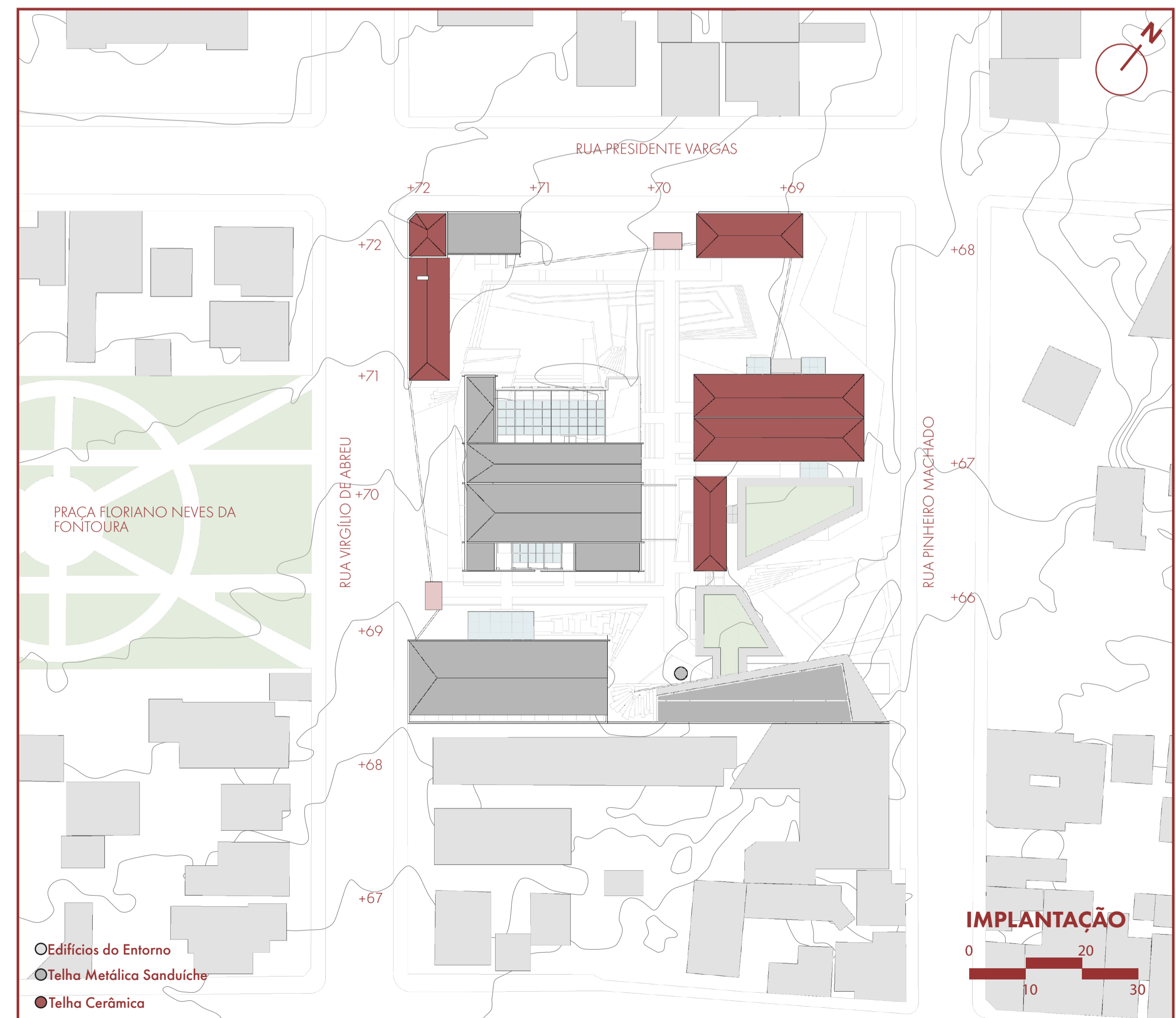
que hoje se conhece e se reconhece, porém não são compreendidos como elementos fundamentais para o reconhecimento de sua história e identidade enquanto Capital Nacional do Arroz.

Cachoeira não preserva e muito menos legitima esses resquícios da industrialização como símbolos de sua construção e modernização durante o século XX, que a levaram a ser reconhecida como um dos centros industriais-agrícolas urbanos mais modernos do Rio Grande do Sul, carregando o nome de Cachoeira do Sul para todo o Brasil e exterior..

Planta Demolir/Construir/Conservar Pav. Subsolo



Planta Demolir/Construir/Conservar Pav. Térreo



Acesso Rua Presidente Vargas



Esquina da rua Pres. Vargas com a Rua Pinheiro Machado



Pátio de Trabalho

PRÊMIO IAB RS - turmas 2022
JOSÉ ALBANO VOLKMER