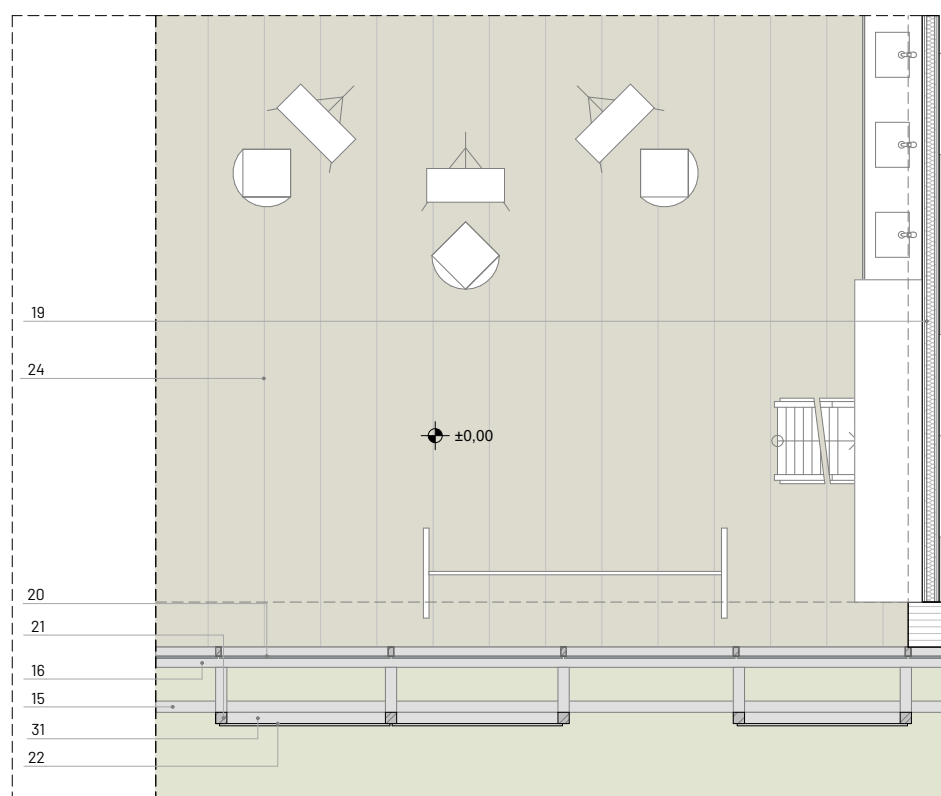
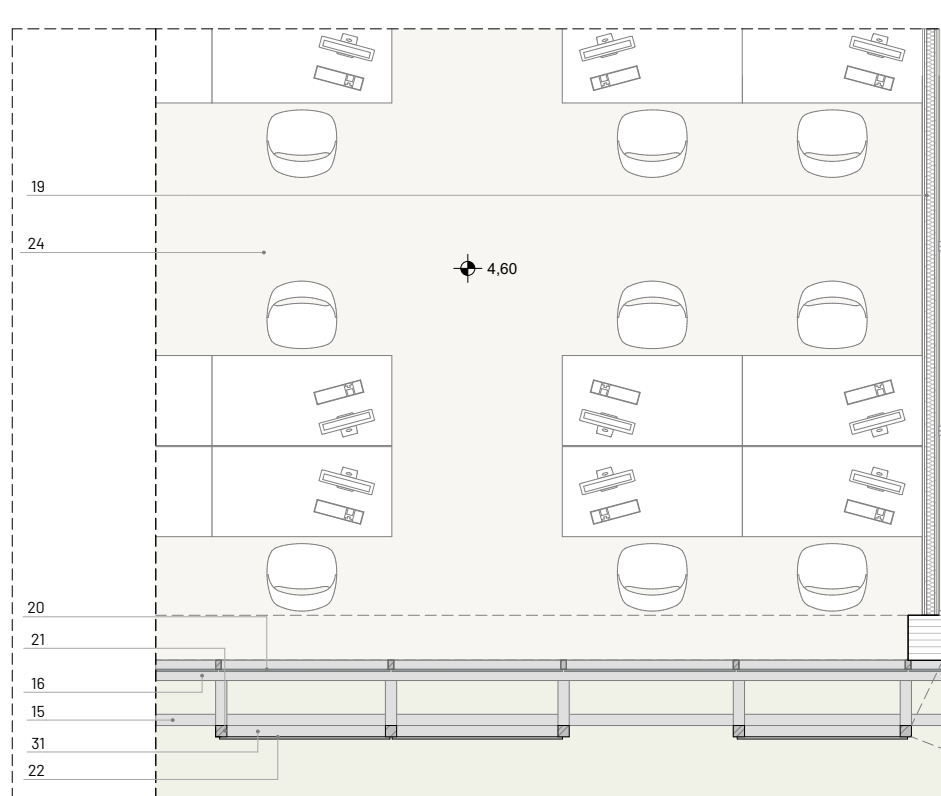


SETOR 01 FACHADA
ESC. 1:50



SETOR 01 PLANTA TERREO
ESC. 1:50



SETOR 01 PLANTA 2º PAVIMENTO
ESC. 1:50

ESTRUTURA e MATERIALIDADE.

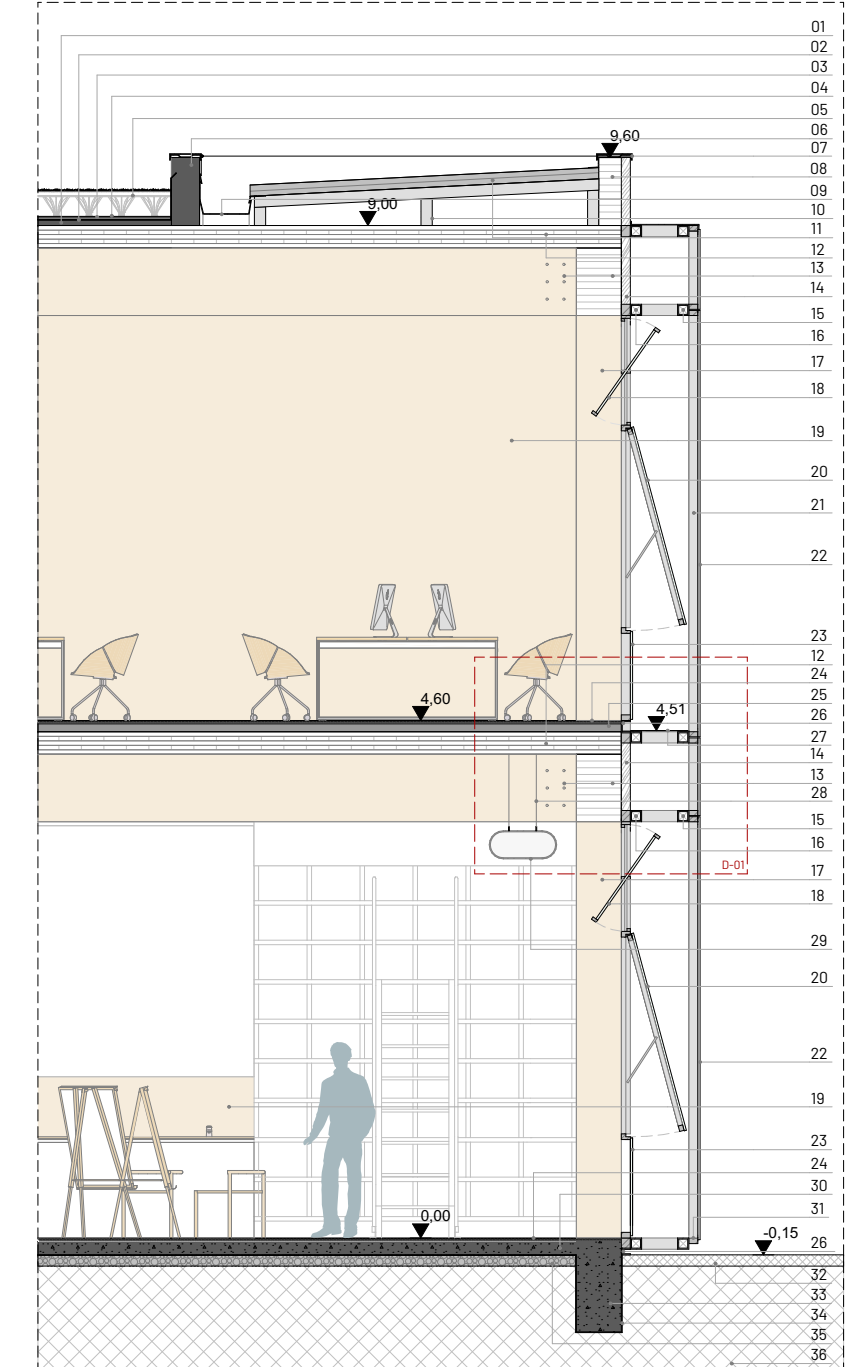
Concreto:
A estrutura da edificação preexistente é em concreto armado com pilares, vigas e laje com acabamento regado.

Madeira MLC e CLT (Madeira Laminada Colada e Madeira Laminada Cruzada): Usada na estrutura do projeto da parte nova por ser um material considerado sustentável por seu processo de vida cíclica, além de uma forma de referenciar as estruturas antigas de alguns pavilhões industriais, armazéns e paiol encontrados no 4º Distrito;

Tela de malha de aço:
Envolvendo projeto da parte nova como forma de referenciar as estruturas antigas dos silos. A tela receberá pintura eletrostática na cor vermelha;

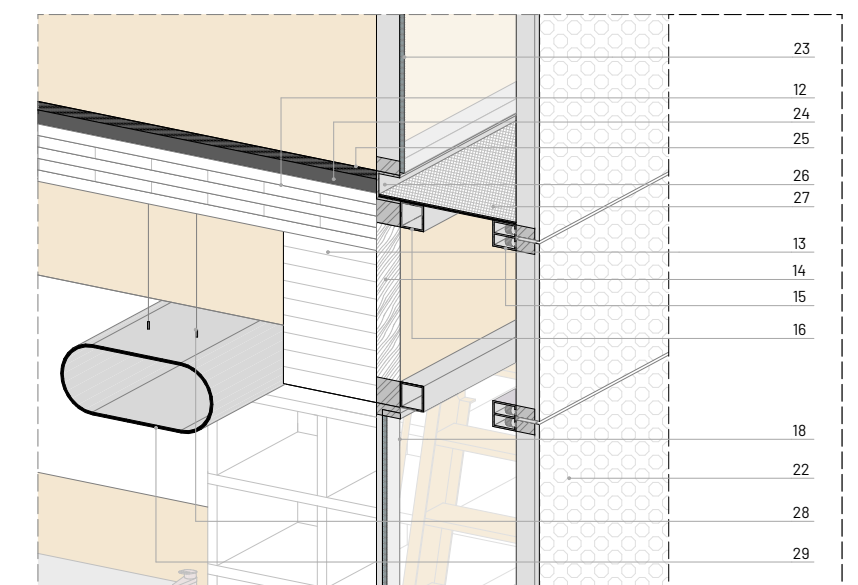
Membranas Têxteis:
Usada na fachada como forma de sombreamento e favorecimento à inércia térmica, fazendo uma analogia as várias fabricas têxteis que existiram no 4º Distrito;

Resíduos demolição edificações retiradas:
Reciclagem e reutilização dos resíduos da demolição são usados no reboco das edificações preservadas e na confecção de pisos externos.



SETOR 01 CORTE
ESC. 1:50

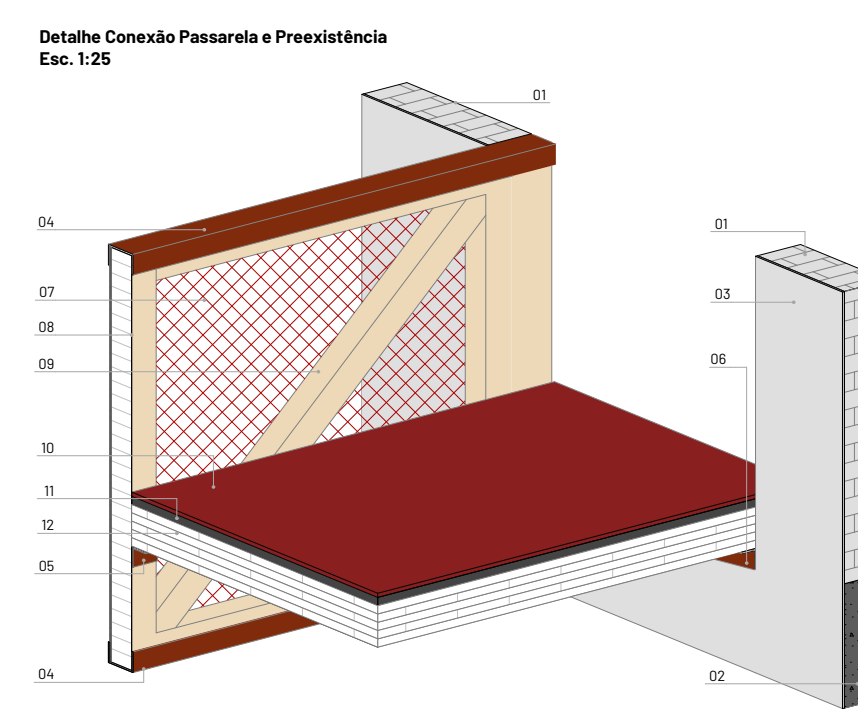
- Legenda:**
01. Camada de regularização em concreto (argamassa traço 1:4).
 02. Impermeabilização com manta asfáltica.
 03. Camada de proteção mecânica (argamassa traço 1:4).
 04. Manta Da Biotex Destravil.
 05. Telhado verde em sistema Laminar Alto Escoteado com sistema de módulo exponal ecológico preenchido com argila expandida, membrana de absorção, substrato e vegetação bobó.
 06. Manta em concreto para capoteamento com pingadeira.
 07. Rolo galvanizado para capoteamento com pingadeira.
 08. Pórcula em MLC (80x40cm).
 09. Caixa galvanizada + L.T.C.
 10. Perfil "C" metálico de estruturação (terça e pontalão) da tela sanduiche.
 11. Tela sanduiche termoaústica H-07s.
 12. Laje em CLT (20cm) (3 lames).
 13. Viga em MLC (80x40cm).
 14. Revestimento em Thermowood.
 15. Perfil metálico tubular horizontal para trilho (10x10cm).
 16. Perfil metálico tubular horizontal fixo (10x10cm).
 17. Pilar em MLC (40x40cm).
 18. Esquadria em alumínio e vidro isolado 8mm com abertura pivotante horizontal.
 19. Parede em painel CLT com isolamento termo-acústico em lâ de rocha.
 20. Esquadria em alumínio e vidro isolado 8mm com abertura rasombar.
 21. Perfil metálico tubular vertical estruturação membrana tensionada.
 22. Membrana têxtil tensionada Soltis FT 381 na cor vermelha.
 23. Esquadria fixa em alumínio e vidro isolado 8mm.
 24. Piso laminado Click Durafloor.
 25. Contrapiso para regularização (argamassa traço 1:4).
 26. Perfil metálico "C" para acabamento.
 27. Passadizo grelha metálica para manutenção.
 28. Trama de fixação da tubulação de ar condicionado.
 29. Tubulação do ar condicionado.
 30. Laje plana em concreto.
 31. Perfil metálico tubular horizontal para estruturação membrana tensionada.
 32. Regulação sistema para drenagem.
 33. Viga de balizamento.
 34. Membrana de impermeabilização unidade ascendente.
 35. Camada drenante em brita.
 36. Solo compactado.



DETALHE 01
ESC. 1:50

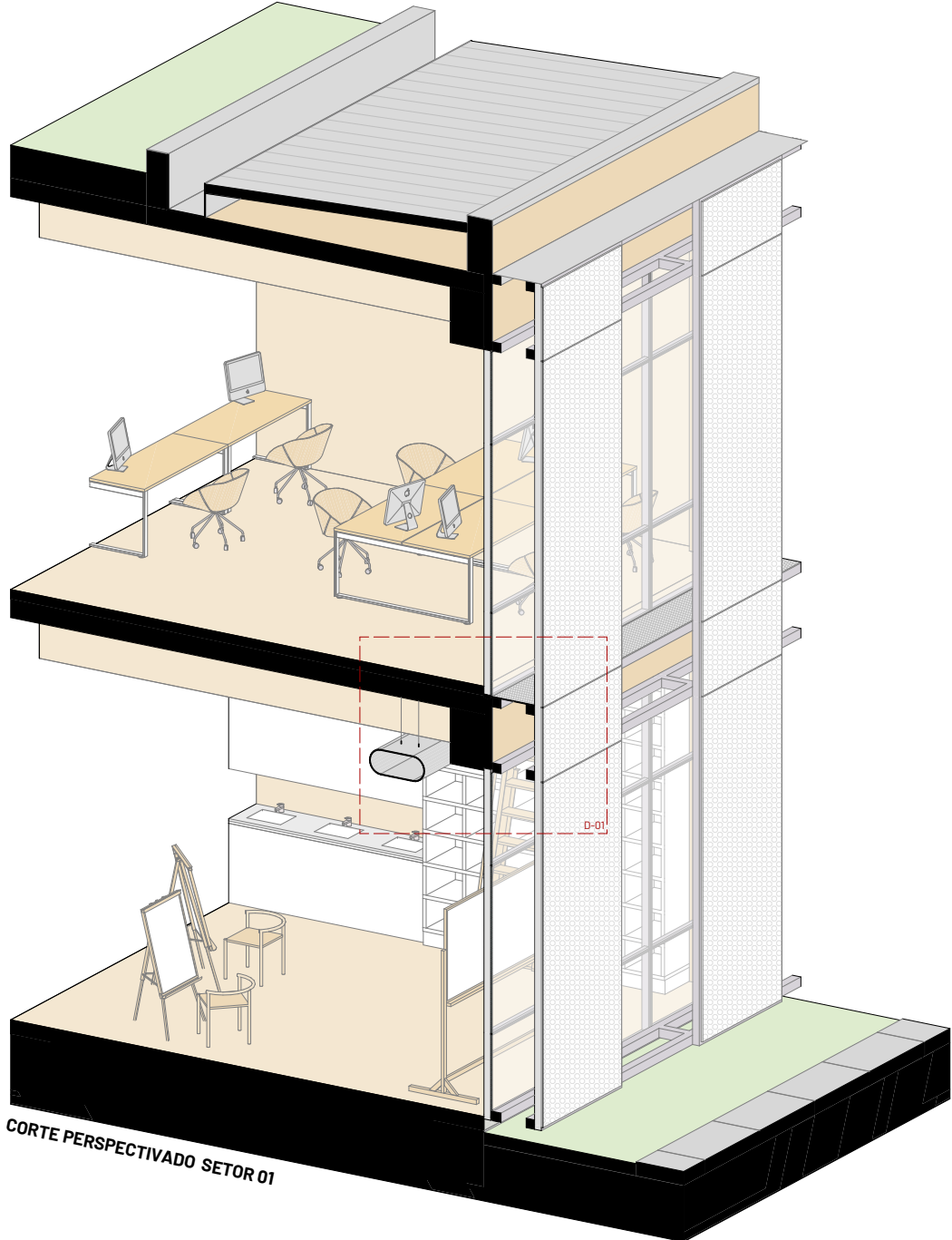
Membrana Têxtil Soltis FT - Serge Ferrari:
De grande flexibilidade e leveza. As membranas têxteis perfuradas Soltis FT de Serge Ferrari possuem uma grande leveza e flexibilidade, que associado ao sistema de tensionamento se transformam em um "tecido" que resiste às condições climáticas extremas. Além disso, as membranas oferecem proteção térmica e luminosa, contribuindo significativamente à redução dos gastos energéticos e ao bem-estar dentro dos ambientes.
As membranas Soltis FT são compostas de um suporte de fios de poliéster de alta tenacidade, responsáveis pela resistência mecânica do material, revestido por uma massa de polímeros. Possui também uma estrutura pensada a longo prazo, com uma alta resistência ao alongamento e à deformação (estabilidade dimensional) e uma baixa aderência das sujeiras graças a uma superfície mais plana.
A linha utilizada no projeto é a Soltis FT 381 que possui 28% de abertura, oferecendo total transparência para fora, aliada a uma proteção térmica eficiente, bloqueando até 81% dos raios solares em função das cores, permitindo a entrada de luz natural e limitando o aquecimento. Possui 10 anos de garantia e é também 100% reciclável, graças ao método Teyloop.

Detalhe Tensionador Membrana Têxtil
Esc. 1:25

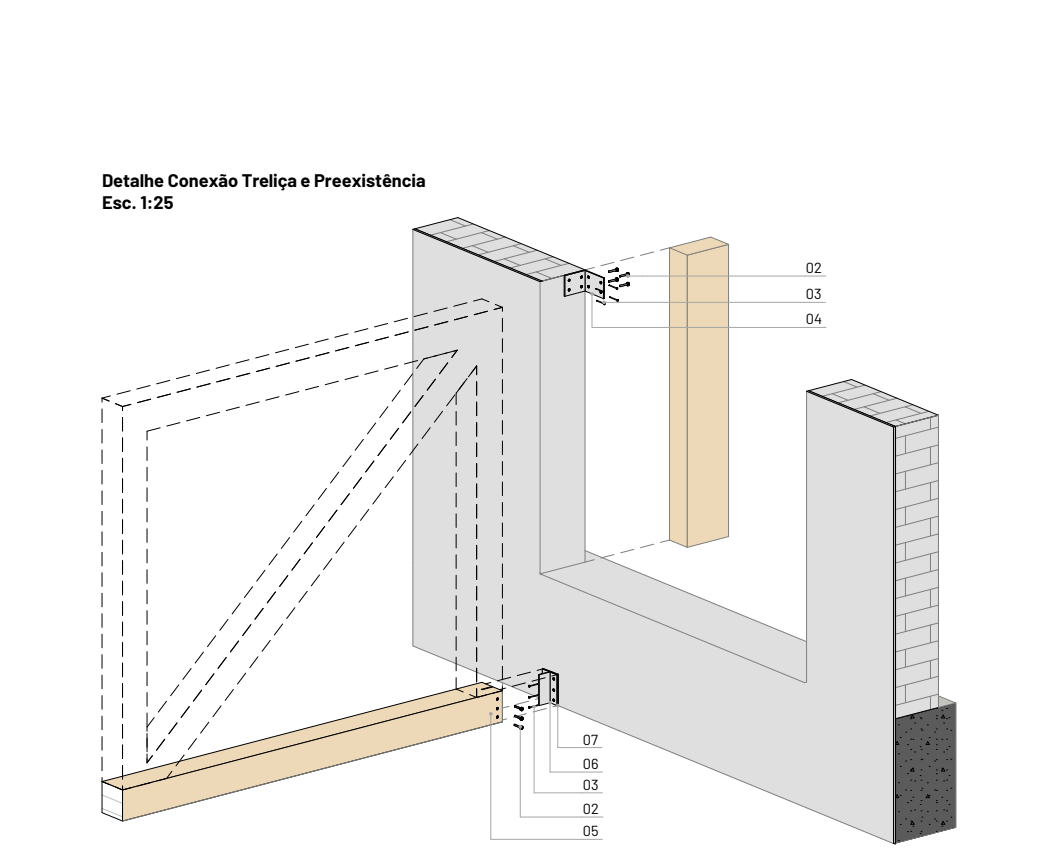
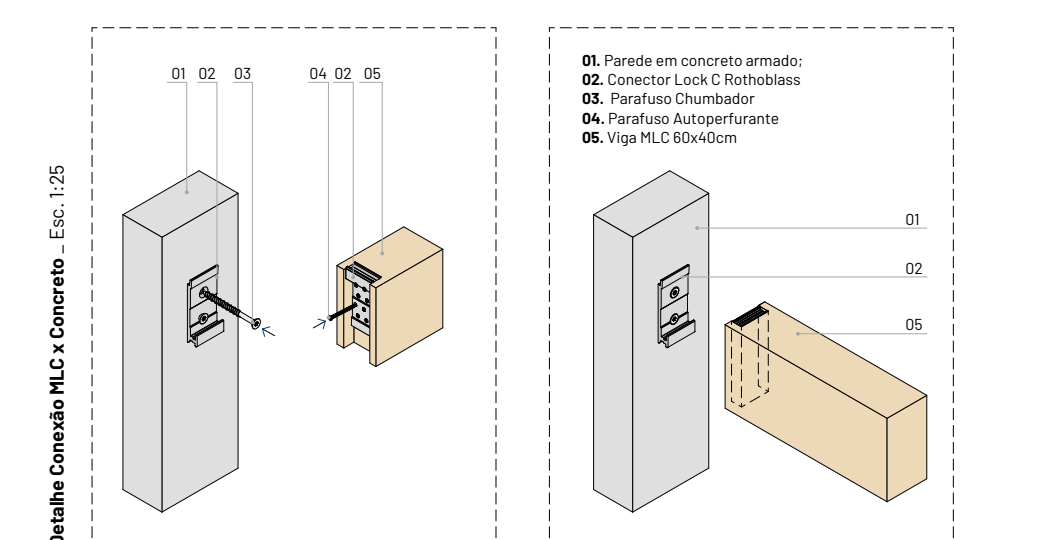
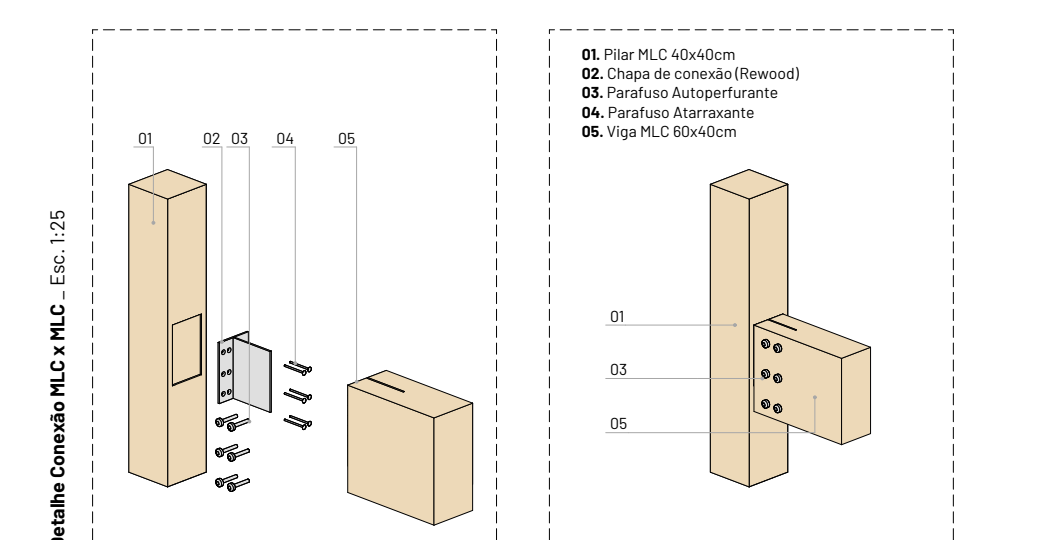
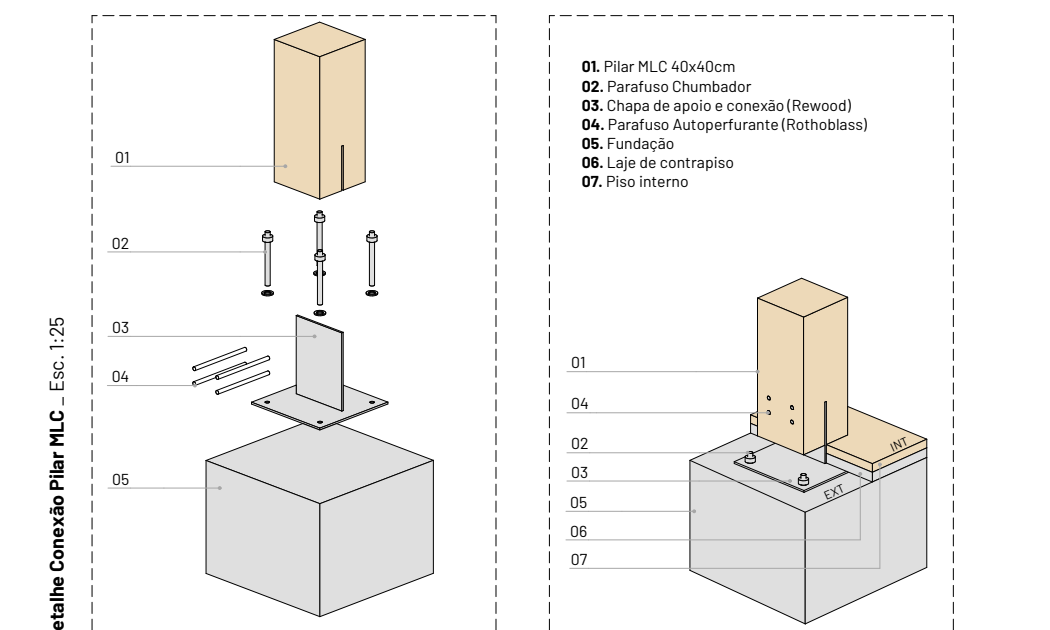


Detalhe Conexão Passarela e Preexistência
Esc. 1:25

01. Parede existente em tijolo maciço.
02. Viga existente em concreto armado.
03. Acabamento em argamassa com resina de demarcação.
04. Chapa metálica perfil "C" para acotamento e fixação entre tela perfurada e treliça MLC.
05. Chapa metálica perfil "C" conectando laje CLT e treliça MLC.
06. Chapa metálica perfil "U" conectando laje CLT e viga existente.
07. Viga existente.
08. Perfil vertical treliça MLC.
09. Perfil diagonal treliça MLC.
10. Piso em chapa metálica antiderrapante.
11. Contrapiso regularizado.
12. Laje em CLT (10x20x10) (3 lames).

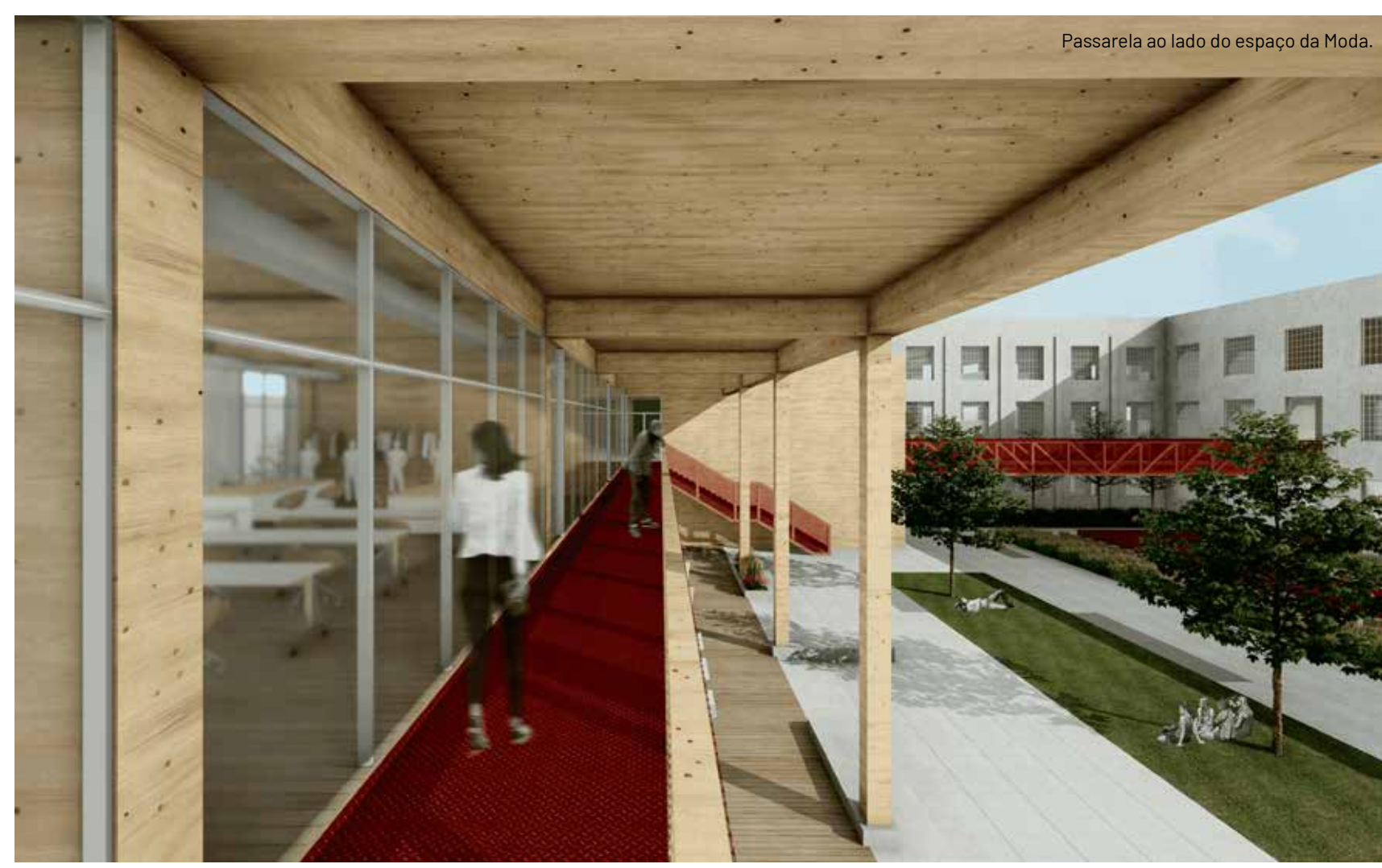


CORTE PERSPECTIVADO SETOR 01

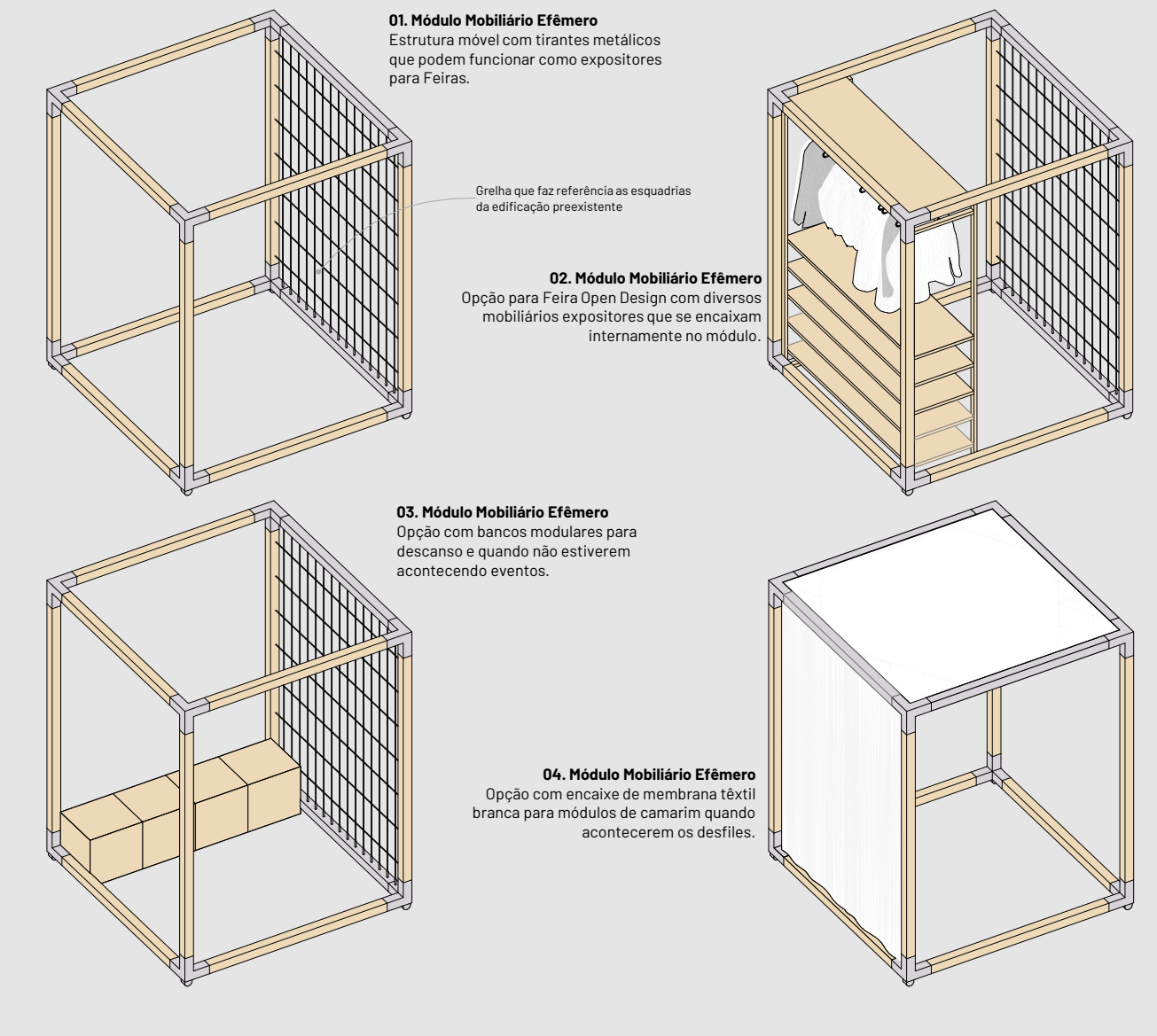


Detalhe Conexão Treliça e Preexistência
Esc. 1:25

01. Perfil vertical treliça MLC.
02. Parafuso Autoperfurante.
03. Parafuso Alaranteante.
04. Chapa metálica perfil "C" conectando MLC e parede existente.
05. Perfil horizontal treliça MLC.
06. Chapa metálica perfil "U" conectando MLC e viga existente.
07. Manta EPDM elastômero sintético.



ESPAÇO EFÊMERO MOBILIÁRIO.



01. Módulo Mobiliário Efêmero
Estrutura móvel com tirantes metálicos que podem funcionar como expositores para Feiras.

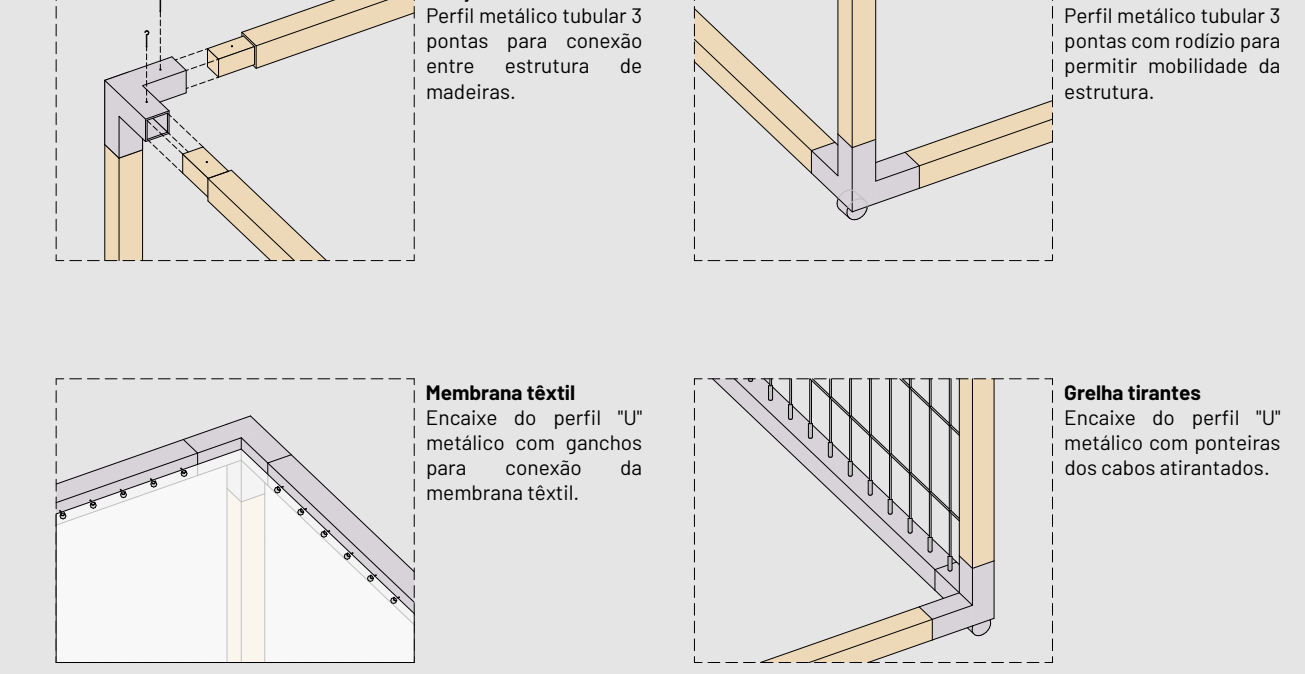
02. Módulo Mobiliário Efêmero
Opção para Feira Open Design com diversos mobiliários expositores que se encaixam internamente no módulo.

03. Módulo Mobiliário Efêmero
Opção com bancos modulares para descanso e quando não estiverem acontecendo eventos.

04. Módulo Mobiliário Efêmero
Opção com encaixe de membrana têxtil branca para módulos de camarin quando acontecerem os desfiles.

Greija Tirantes
A partir da grande participação das diversas janelas qualificadas existente na antiga fábrica, surge a ideia de utilizar desse desenho como espaço para expor durante as feiras de Open Design, ou tão somente dividir espaços sem bloquear as visuais.

Montagem e Fixação Módulo Mobiliário Efêmero

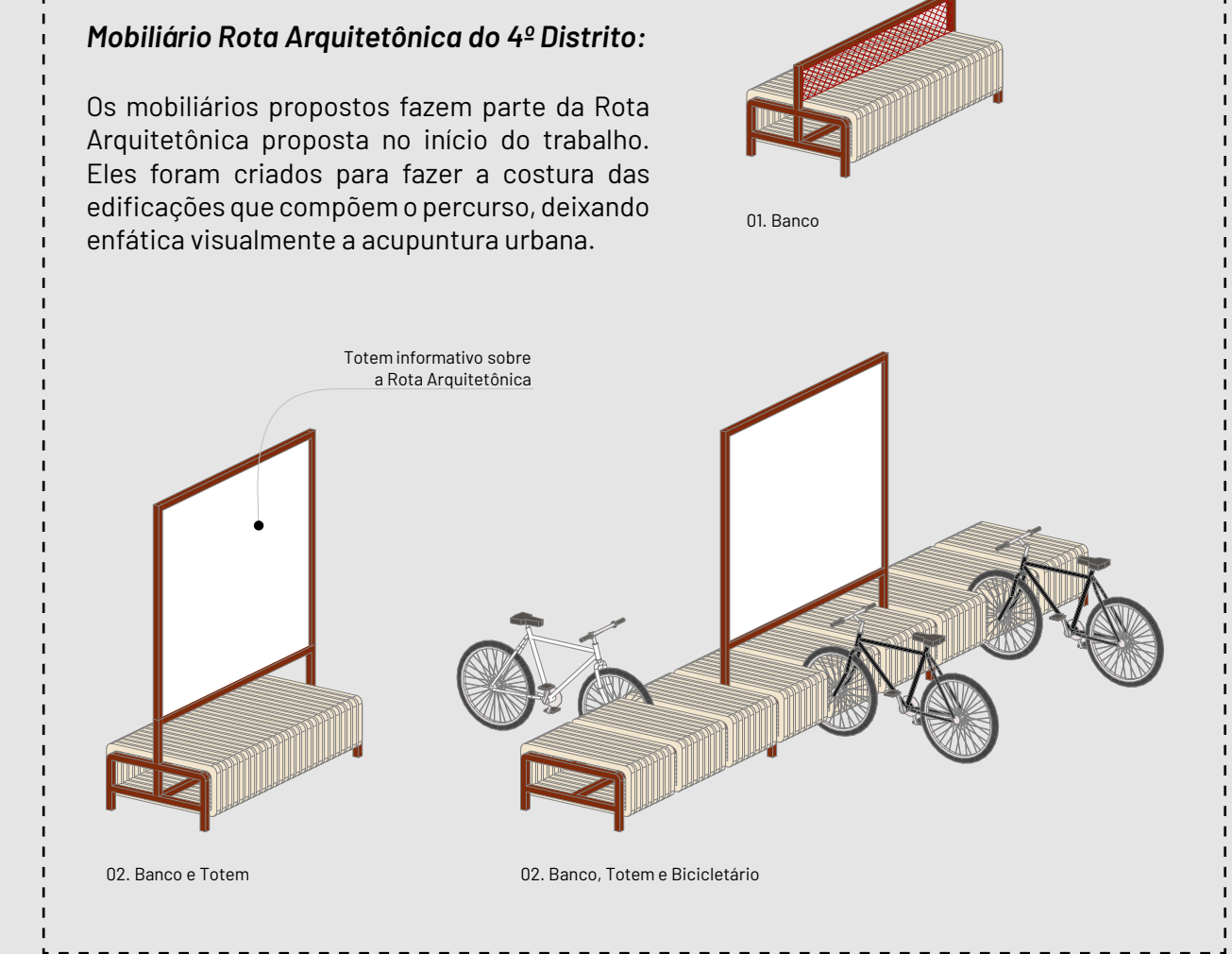


Junção
Perfil metálico tubular 3 pontas para conexão entre estrutura de madeiras.

Móvel
Perfil metálico tubular 3 pontas com rodízio para permitir mobilidade da estrutura.

Membrana têxtil
Encaixe do perfil "U" metálico com ganchos para conexão da membrana têxtil.

Greija tirantes
Encaixe do perfil "U" metálico com ponteiros dos cabos tirantes.



01. Banco
02. Banco e Totem
02. Banco, Totem e Bicicletário

Mobiliário Rota Arquitetônica do 4º Distrito:
Os mobiliários propostos fazem parte da Rota Arquitetônica proposta no início do trabalho. Eles foram criados para fazer a costura das edificações que compõem o percurso, deixando enfática visualmente a acupuntura urbana.

Totem informativo sobre a Rota Arquitetônica

PRÊMIO IAB RS - turmas 2022
JOSÉ ALBANO VOLKMER

