

**PROGRAMA DE NECESSIDADES.**

O programa de necessidades se estabelece a partir de quatro eixos, sendo eles o Memorial, Educacional, Produção e Efêmero além dos usos de apoio para o funcionamento da edificação.

MEMORIAL	EDUCACIONAL	PRODUÇÃO	EFÊMERO
Exposições	Atelier Aberto	Moda	Desfile
Mirante	Pesquisa	Fotografia	Feiras Design

O eixo Memorial se divide em 2 núcleos, na preexistência voltada para a rua Voluntários da Pátria e na edificação nova, o Mirante. No mirante a exposição é destinada para esculturas, sendo possível subir por escadas contemplando os pavimentos com as obras escultóricas até chegar ao mirante com a vista do lago Guaíba e de Porto Alegre. As exposições na antiga fábrica divide-se em Memorial do 4º Distrito no térreo com a apresentação da Rota Arquitetônica e suas edificações. No segundo pavimento acontece a parte de exposições produzidas no Ateliers Abertos e no terceiro pavimento está destinado um espaço para exposições temporárias.

No eixo Educacional acontecem os Ateliers Abertos, que são destinados para toda a população de Porto Alegre, mas principalmente para moradores locais que se interessam por arte. O objetivo é democratizar o acesso a diferentes tipos de arte, sendo destinados os espaços a pintura, escultura, desenho, poesia e moda. Aberto no sentido ao público, mas também na sua proposta de espacialidade, onde as salas se abrem para o pátio interno. A área de pesquisa abrange todas as temáticas que acontecem na edificação, sendo um espaço de acervo teórico e um ponto em comum entre todos os programas.

A Moda e a Fotografia acontecem no eixo Produção, onde são projetados espaços para profissionais produzirem seu trabalho com toda a logística e equipamentos necessários. Esses usos fazem referência tanto ao antigo uso da edificação preexistente, uma fábrica de tecidos, como o uso atual temporário de ensaios fotográficos. Além disso, a moda vem de encontro com as mudanças do cenário em relação ao padrão de consumo do "fast fashion" para o "slow fashion", com um consumo mais consciente, com as pessoas tentando entender a complexidade da cadeia de produção de suas peças de roupa. E além disso, a cidade conta com muitos pequenos empreendedores alinhados com essa moda mais sustentável, mas carece de lugares onde concretar a produção, encarecendo o trabalho desses pequenos produtores.

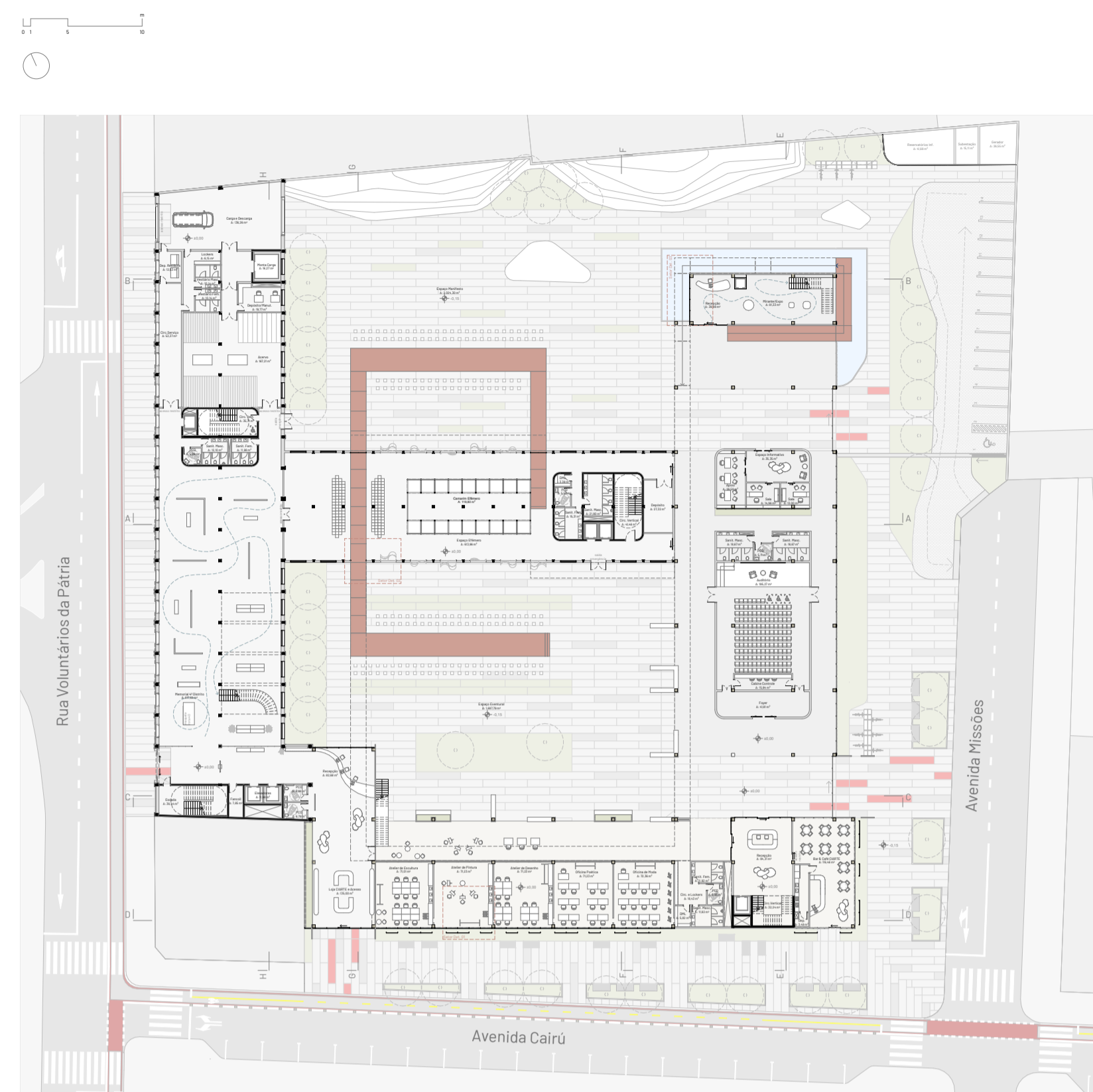
No eixo Efêmero existe uma flexibilização maior dos usos, sendo proposto espaço para desfile e também feiras Open Design. Além dos espaços abertos que se interliga com o espaço interno.

**REGIME URBANÍSTICO.**

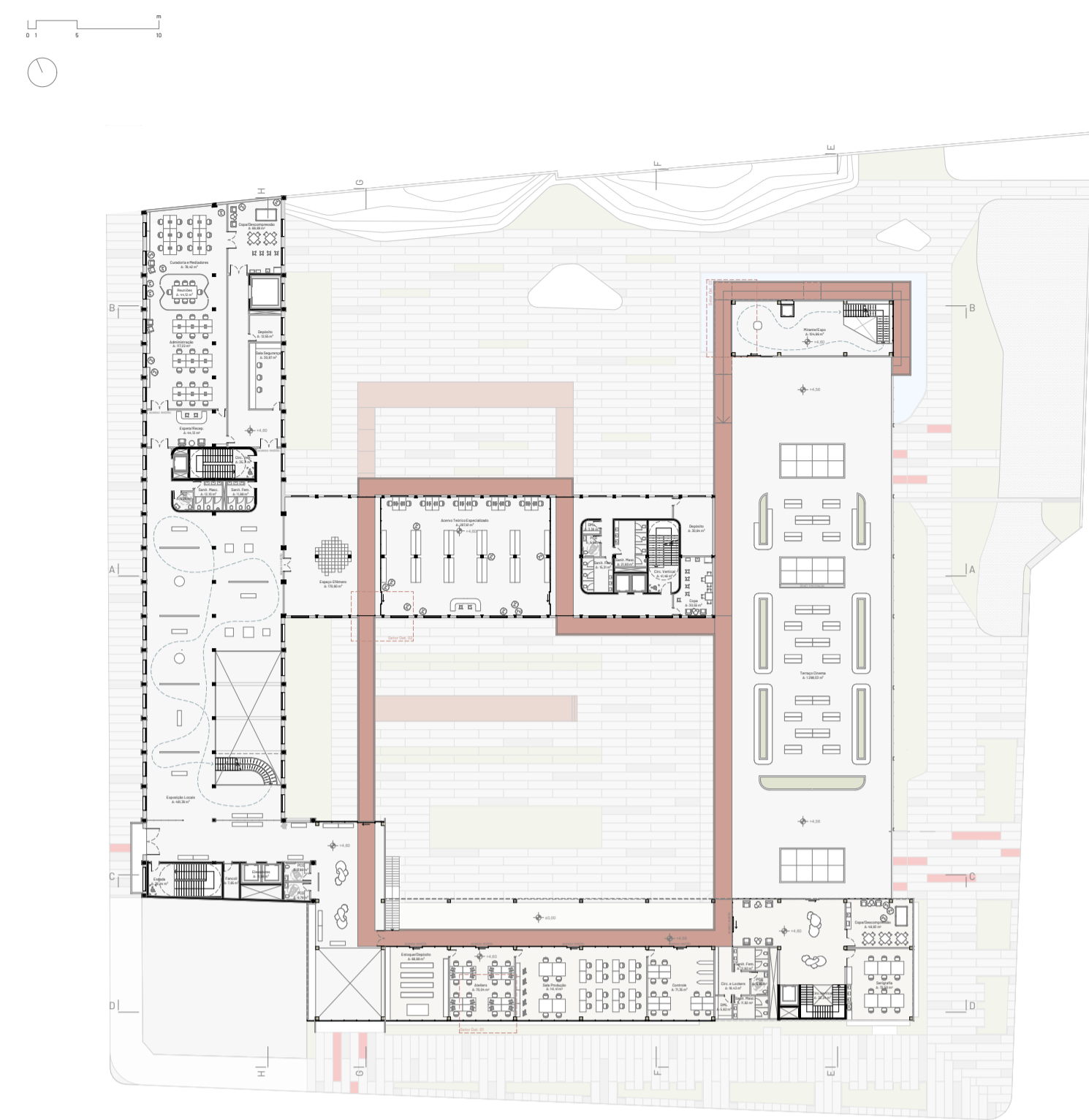
Foram considerados somente os dados das avenidas Cairú e Missões, em função de não ser proposta nenhuma nova edificação na rua Voluntários da Pátria.

Unidade de Estrut.: 1004	Aproveitamento: 05	Recuo de Jardim
Quartirão: 19	Índice de aprov.: 1,3	Av. Cairú: 4m
Subunidade: 07	IA Máximo: 2,0	Av. Missões: isento
	Solo Criado: Sim	TPC: Sim
Atividade: 15,7	Área Livre Permeável: 20%	Com admissão de 30% da AL de medidas compensativas (terraços vegetados, pisos permeáveis, etc.)
Área de interesse Cultural Mista 03 (sem restrição quanto ao uso)	Volumetria: 17	Altura Máxima: 27m
	Divisa: 12,5m	Base 4m
Densidade: 05	Área de ocupação intensiva (Predom. Residencial, Mistos, Produtiva)	

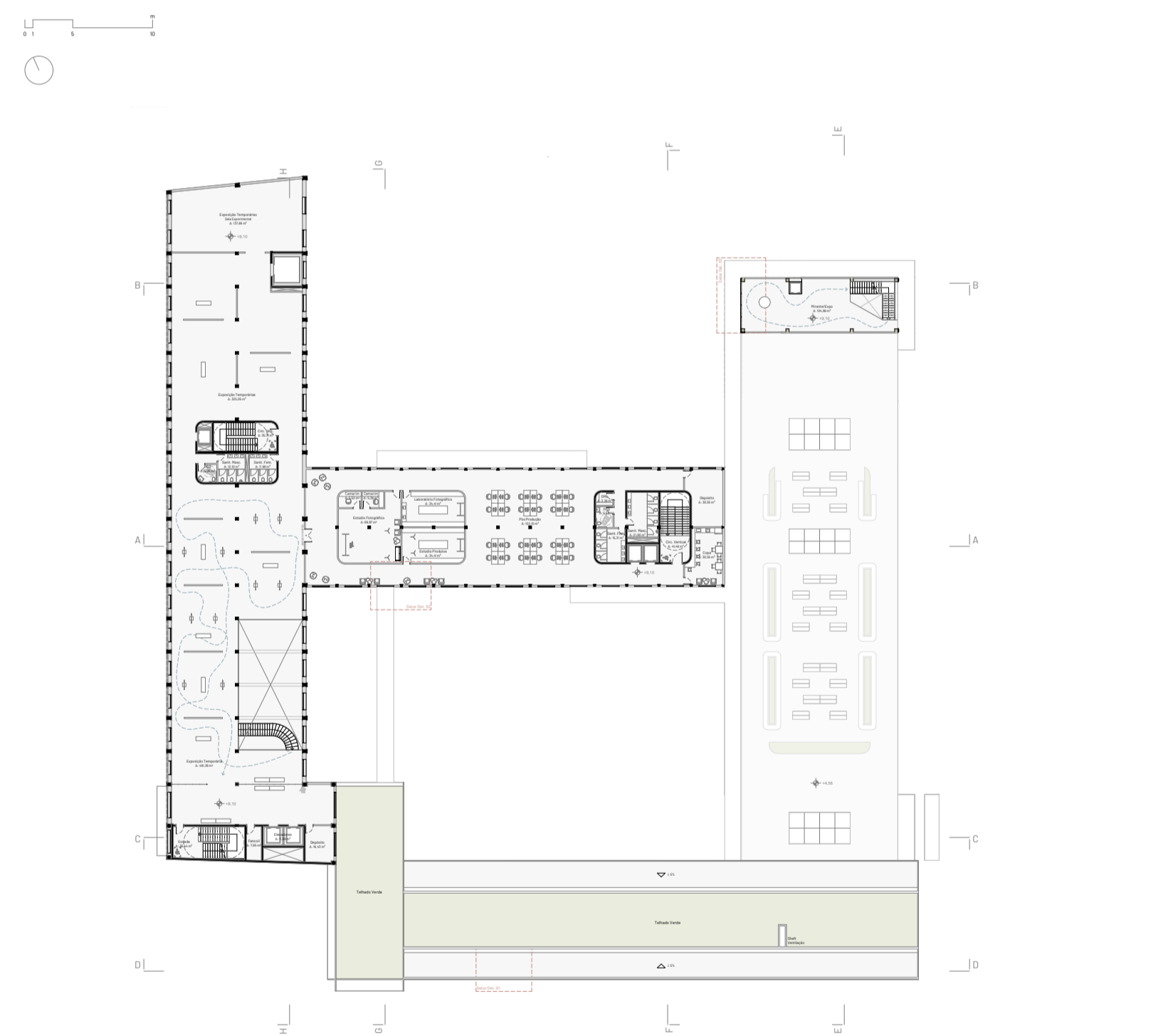
**PLANTA BAIXA TERREO.**



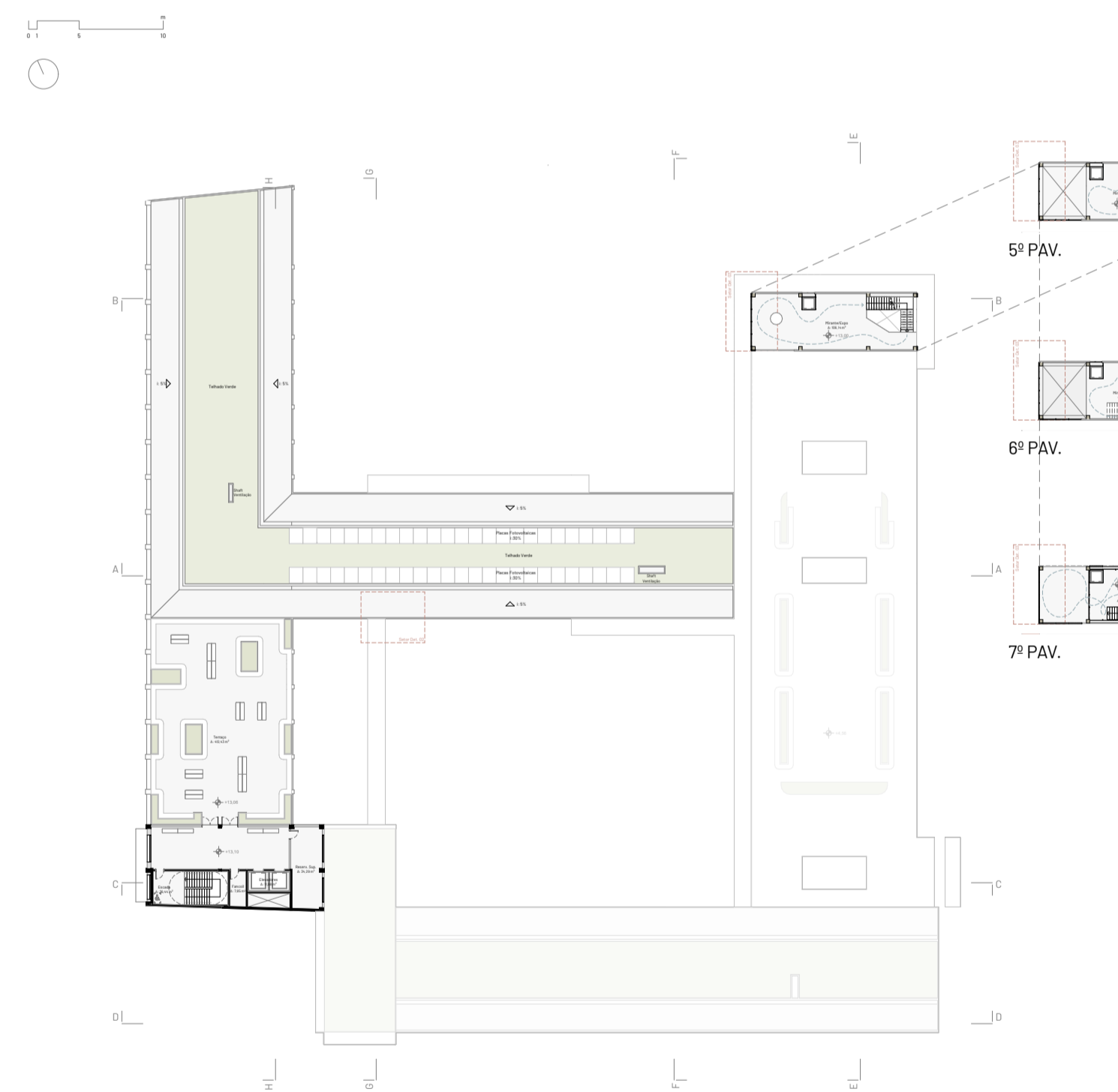
**PLANTA BAIXA 2º PAVIMENTO.**



**PLANTA BAIXA 3º PAVIMENTO.**



**PLANTA BAIXA 4º PAVIMENTO.**

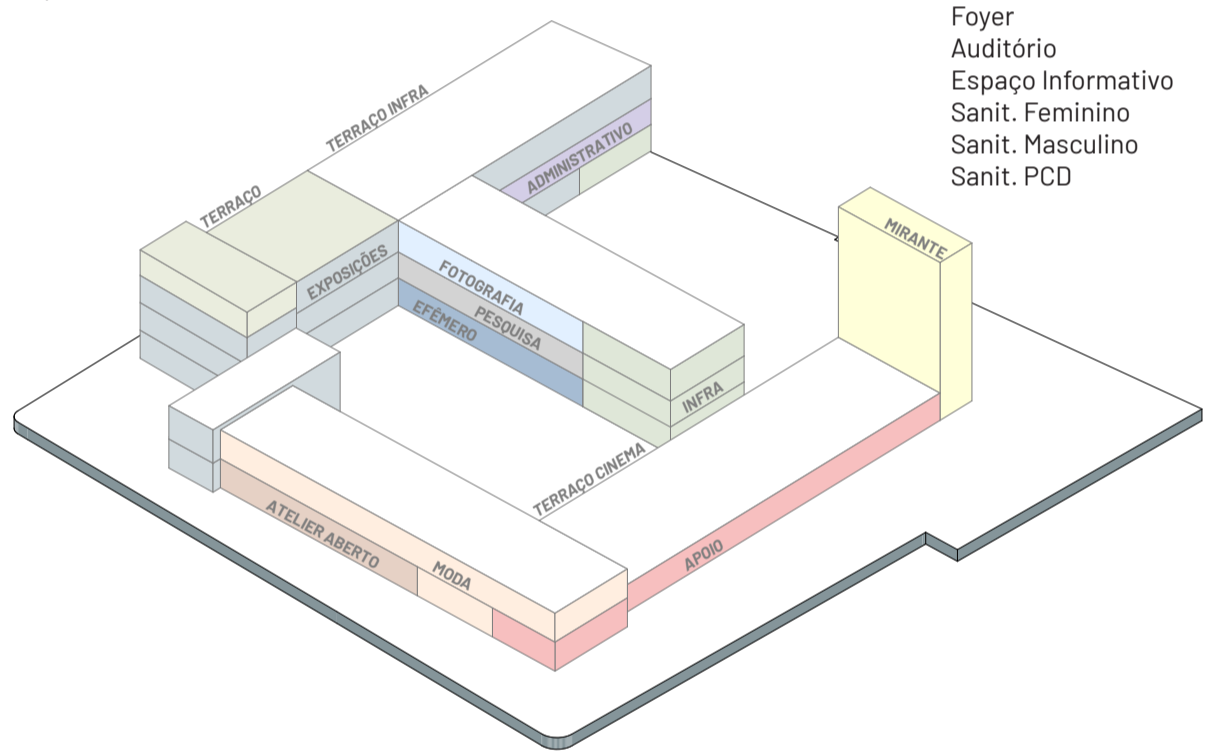


<b>Edif. Preexistente:</b>	<b>Infra:</b>	<b>Fotografia:</b>	<b>Atelier Aberto:</b>	<b>Moda:</b>
Exposições:	Carga e descarga	Estúdio fotográfico	Atelier Escultura	Recepção
Loja CIARTE	Vestibulares	Estúdio Produtos	Atelier Pintura	Circulação vertical
Recepção	Lockers	Camarm	Atelier Desenho	Estoque/Depósito
Circulação Vertical 01	Depósito Resíduos	Lab. Fotográfico	Oficina Poética	Atelier Criação
Fancoil	Sanitário Feminino		Oficina Moda	Produção
Sanitários PCD	Sanitário Masculino	<b>Edificação Nova:</b>	Sanit. Feminino	Controle
Memorial 4D	Sanitário PCD	Mirante:	Sanit. Masculino	Serigrafia
Expo. Locais	DML	Recepção/Exposição	Sanit. PCD	Copa/Descompressão
Expo. Temporárias	Circulação Vertical		DML	
Sala Experimental	Depósito			
Circ. Vertical 02	Copa			
Sanit. Feminino				
Sanit. Masculino				
Sanitário PCD				
Acervo				
Manutenção				
Monta carga				

<b>Administração:</b>
Espera/Recepção
Sala Adm
Reuniões
Curadoria/Mediadores
Copa/Descompressão
Depósito
Sala segurança

<b>Efêmero:</b>
Espaço efêmero

<b>Pesquisa:</b>
Acervo Teórico

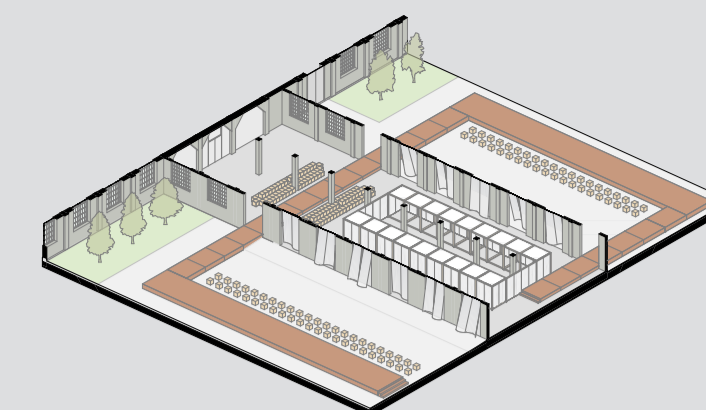


**CORTE PERSPECTIVADO.**

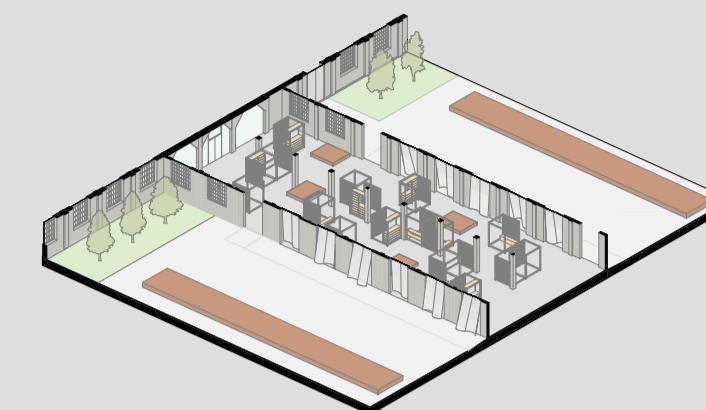


**ESPAÇO EFÊMERO LAYOUTS.**

**Opção 01: Desfile** - Com eventos de desfile, o mobiliário modular do espaço efêmero passa a formar um camarim com o uso de uma membrana têxtil para fazer o fechamento dos módulos.

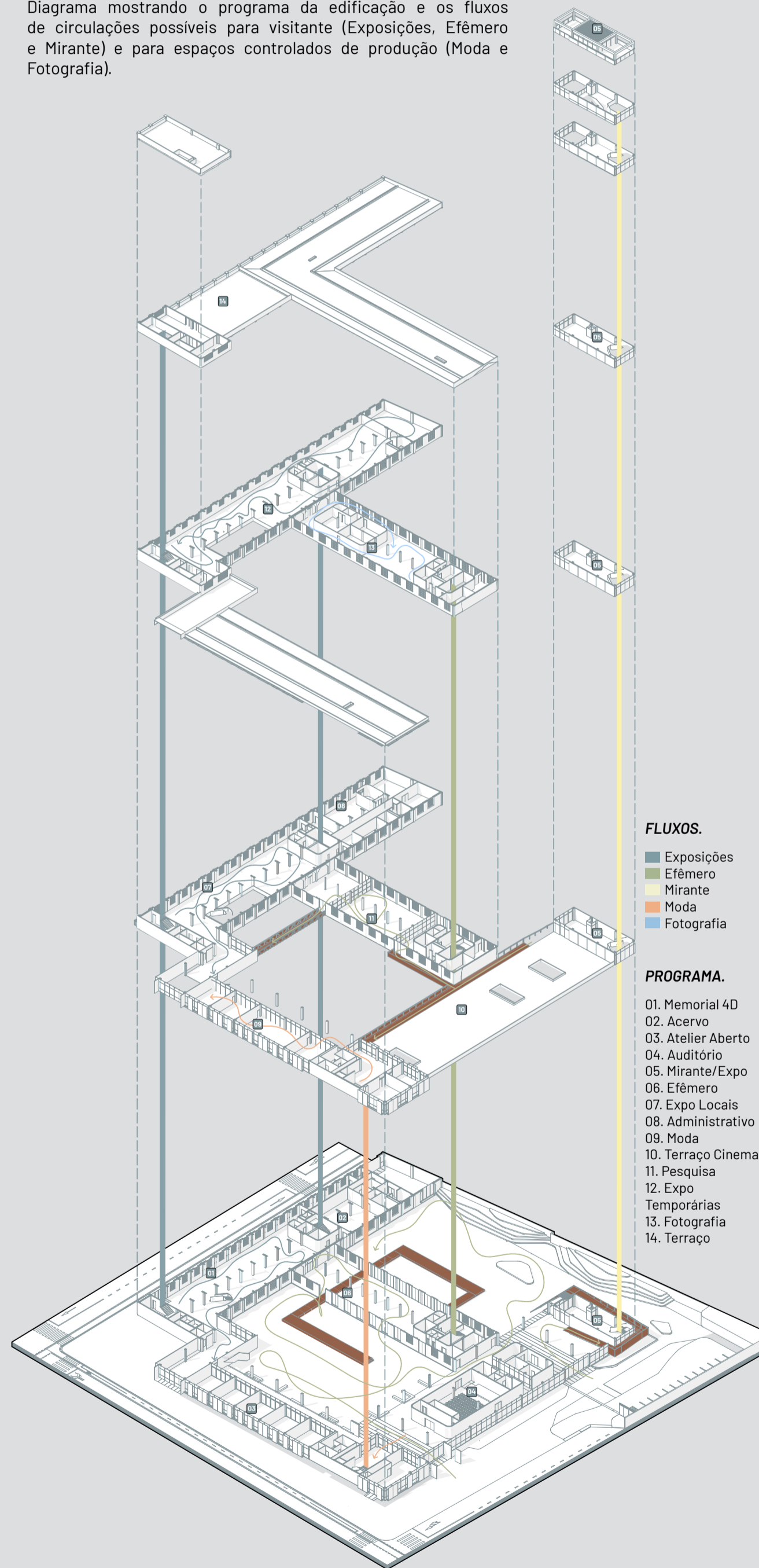


**Opção 02: Open Design** - Com eventos de Feiras, o mobiliário modular se transforma em bancas expositoras, possuindo diversos mobiliários internos que se encaixam nos módulos, como expositores de diversas formas e bancos para estar.



**PROGRAMA E FLUXOS.**

Diagrama mostrando o programa da edificação e os fluxos de circulações possíveis para visitante (Exposições, Efêmero e Mirante) e para espaços controlados de produção (Moda e Fotografia).



**FLUXOS.**

Exposições
Efêmero
Mirante
Moda
Fotografia

**PROGRAMA.**

- 01. Memorial 4D
- 02. Acervo
- 03. Atelier Aberto
- 04. Auditório
- 05. Mirante/Expo
- 06. Efêmero
- 07. Expo Locais
- 08. Administrativo
- 09. Moda
- 10. Terraço Cinema
- 11. Pesquisa
- 12. Expo Temporárias
- 13. Fotografia
- 14. Terraço

PRÊMIO IAB RS - turmas 2022  
 JOSÉ ALBANO VOLKMER

**3/4**