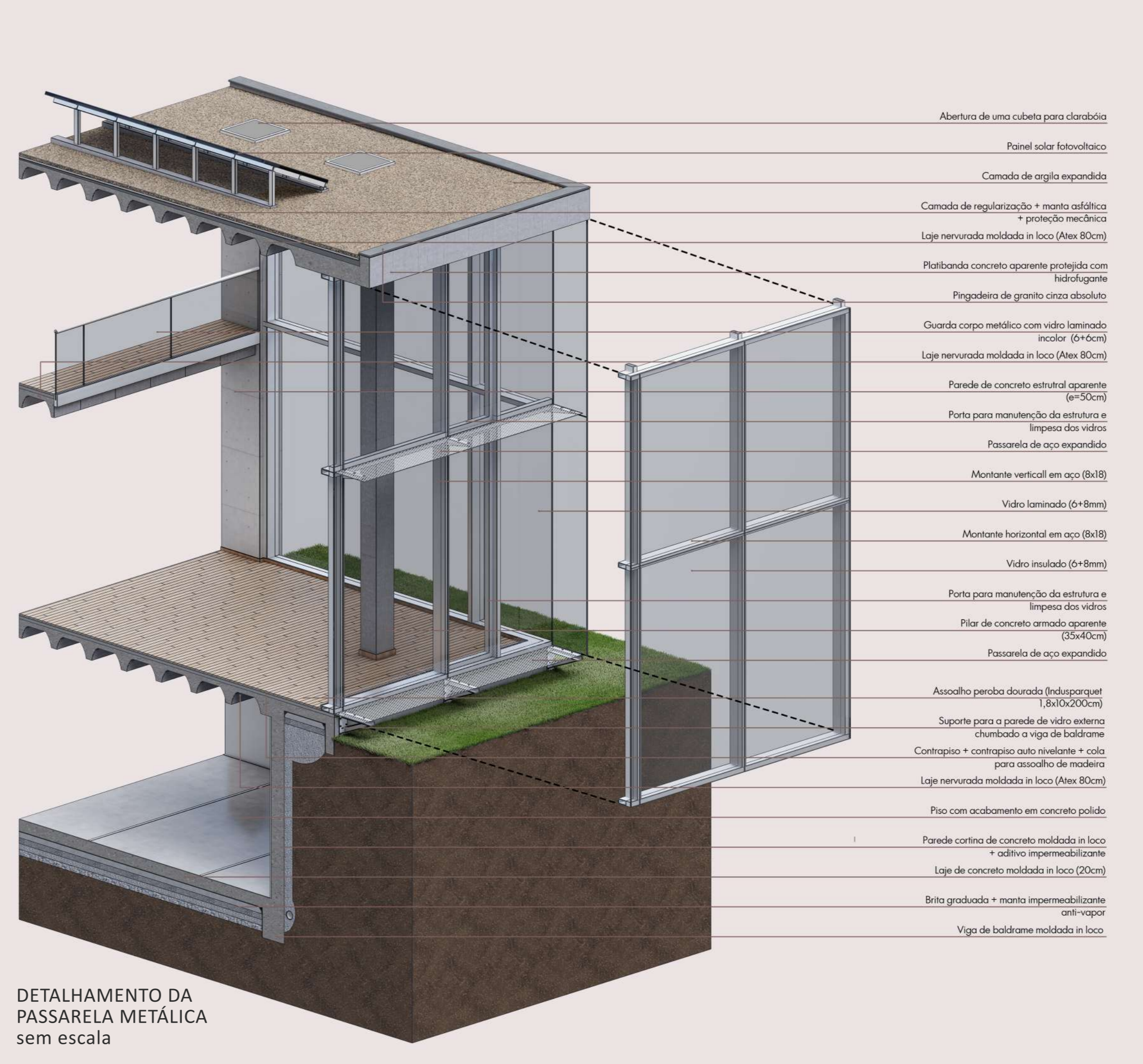




DETALHAMENTO DA PASSARELA METÁLICA sem escala



DETALHAMENTO DA PASSARELA METÁLICA sem escala

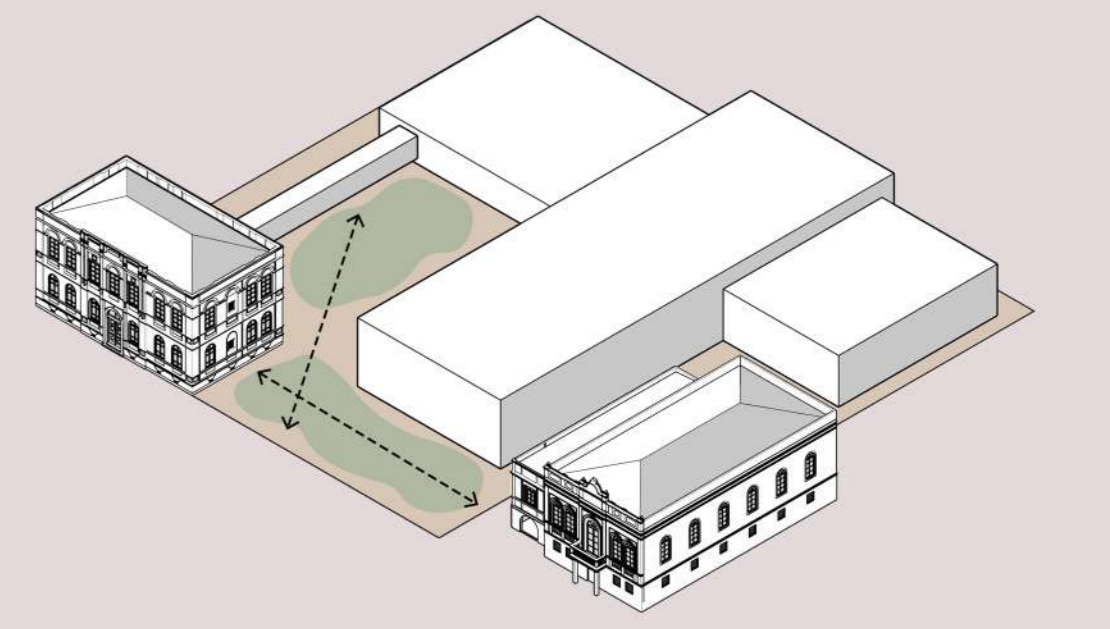


DIAGRAMA DE ESPAÇO PÚBLICO
O recuo da volumetria para as bordas do terreno cria um espaço de praça entre a Biblioteca e o Antigo Fórum permitindo visuais mais amplas para ambas as edificações. Esse espaço também cria uma diagonal que liga a Rua Borges de Medeiros com a Rua Tenente Coronel Brito. O recuo do volume da Biblioteca em relação ao Antigo Fórum cria uma conexão visual através do espaço aberto com o prédio da Maçonaria.

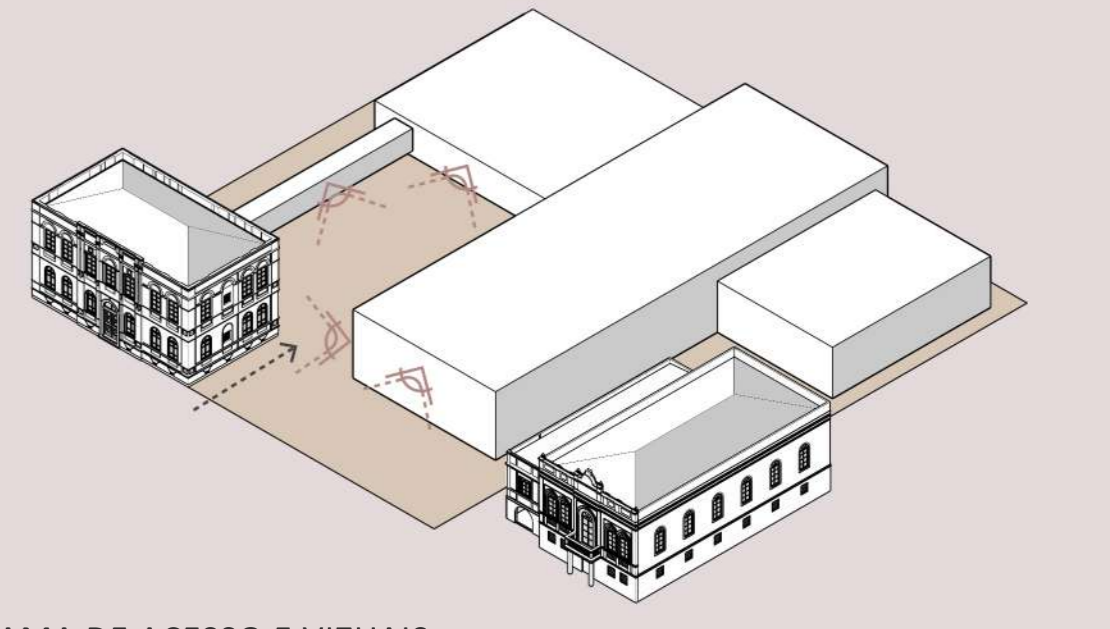
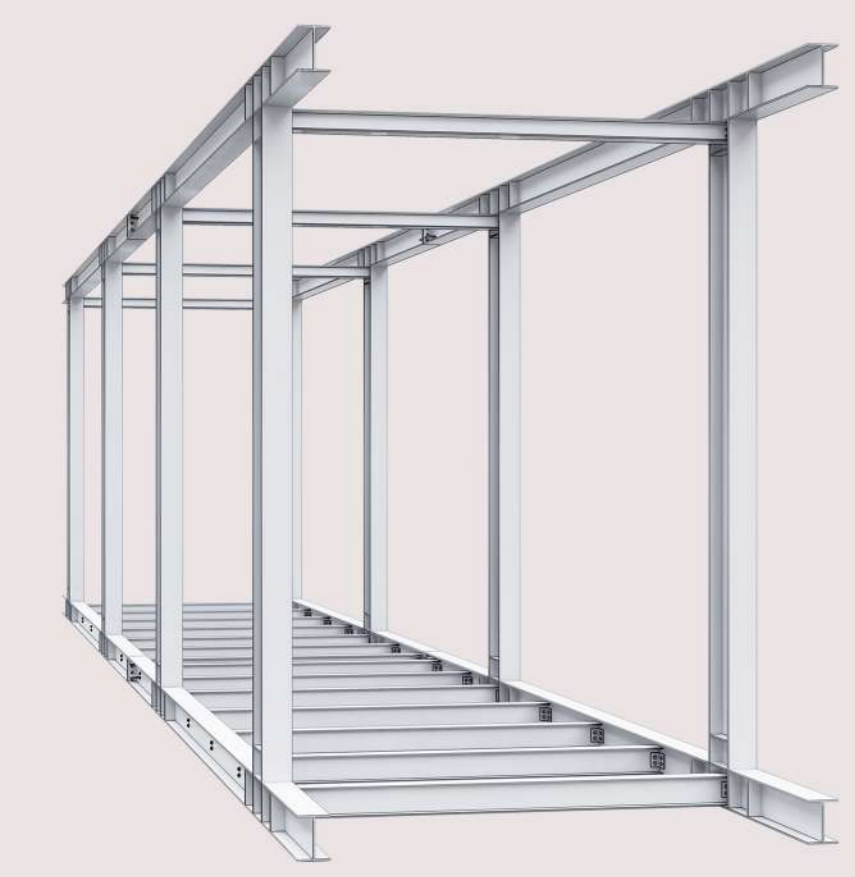
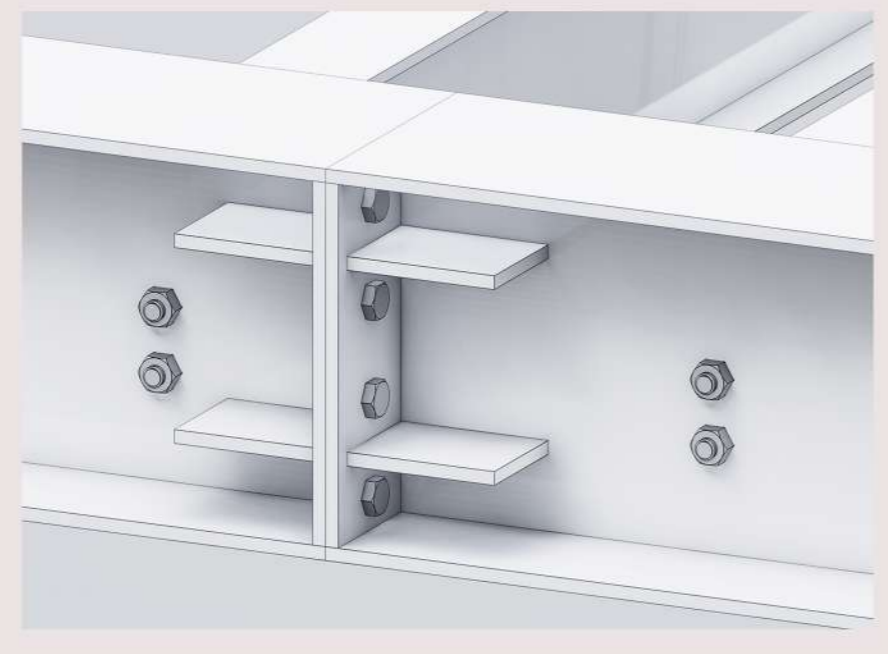


DIAGRAMA DE ACESSO E VIZUAIS
O acesso principal da Biblioteca fica na rua Tenente Coronel Brito, no eixo entre o volume da biblioteca e a preexistência, a intenção é que durante o percurso até o acesso o visitante possa contemplar o visual do interior da biblioteca. A partir de vários pontos da nova edificação é possível manter contato visual com a preexistência e a praça, assim como no lado leste da área de acervo é possível visualizar a Praça da Bandeira.



ISOMÉTRICA DA PASSARELA METÁLICA sem escala



DETALHE DE ENCAIXE ENTRE AS VIGAS PERFIL "I" sem escala



PERSPECTIVA DO CORTE DE PELE sem escala



PERSPECTIVA DO CORTE DE PELE sem escala

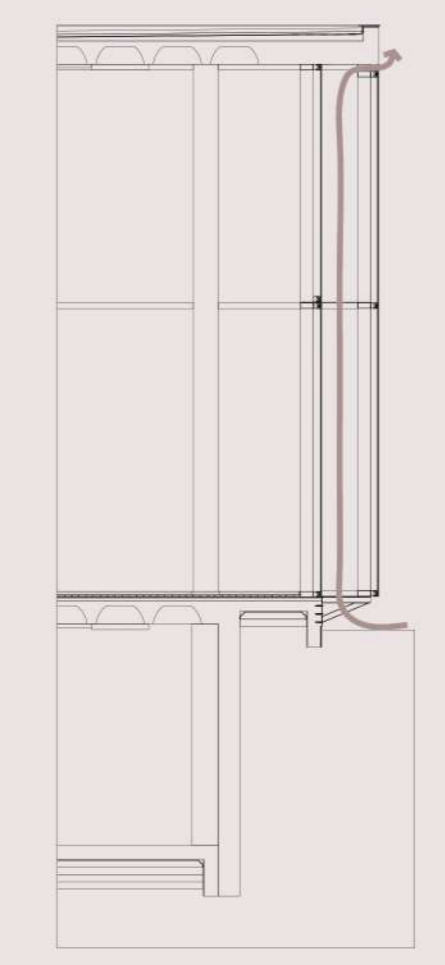


DIAGRAMA DA FACHADA VENTILADA sem escala

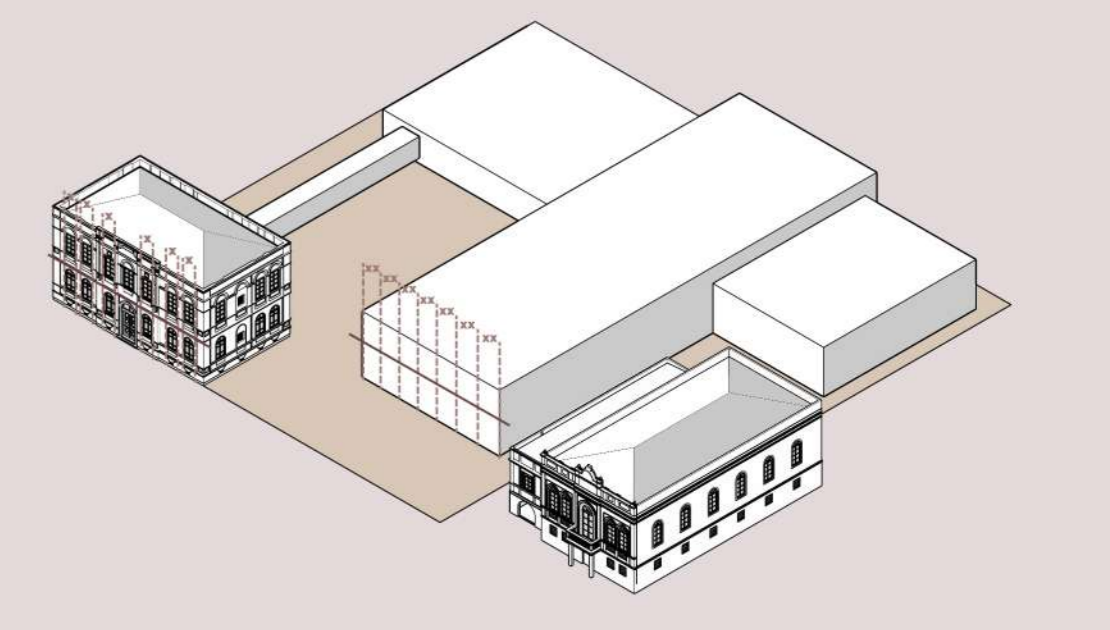


DIAGRAMA DE COMPOSIÇÃO DAS FACHADAS
Toda a modulação da biblioteca está dentro de uma malha de 1,20 x 1,20, retirada da largura das janelas do Antigo Fórum. É possível identificar essa relação nas fachadas, na fachada principal do projeto foi utilizada a proporção de duas vezes essa modulação para locação dos montantes verticais, já na nos montantes horizontais foi buscado o alinhamento com as linhas horizontais dos adornos da fachada da preexistência.



PRÊMIO IAB RS - turmas 2022
JOSÉ ALBANO VOLKMER