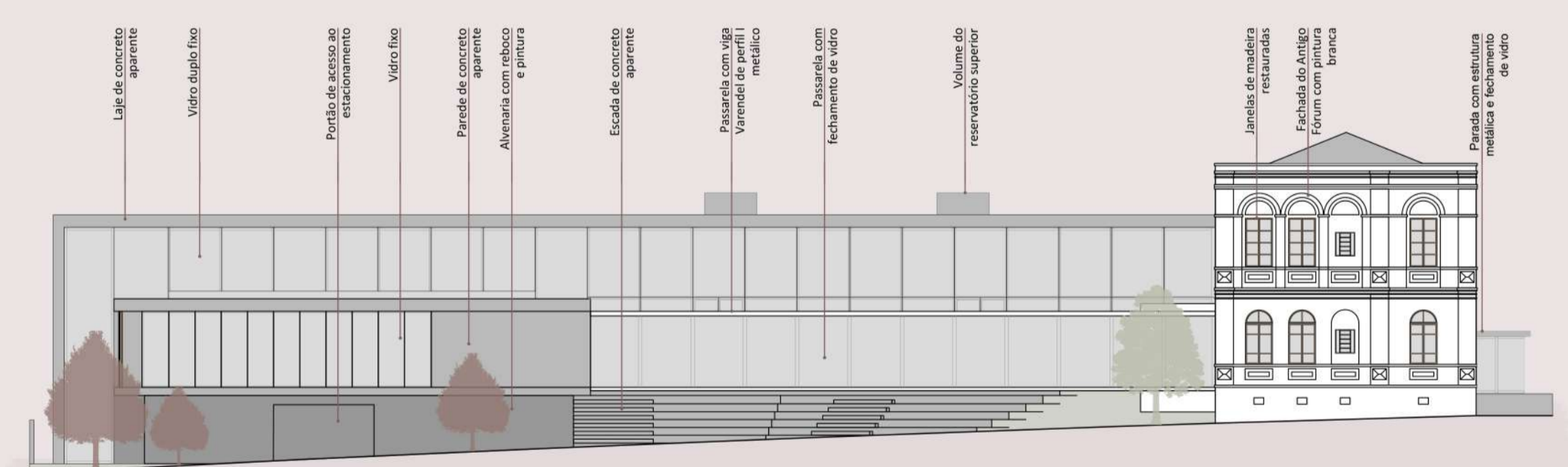
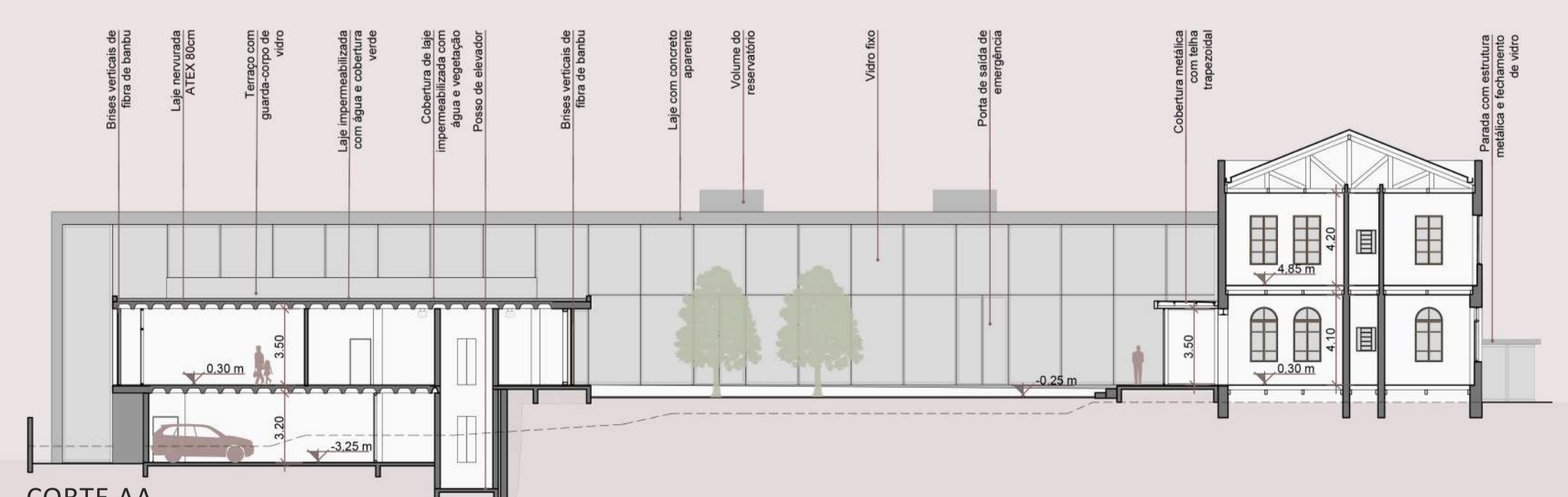


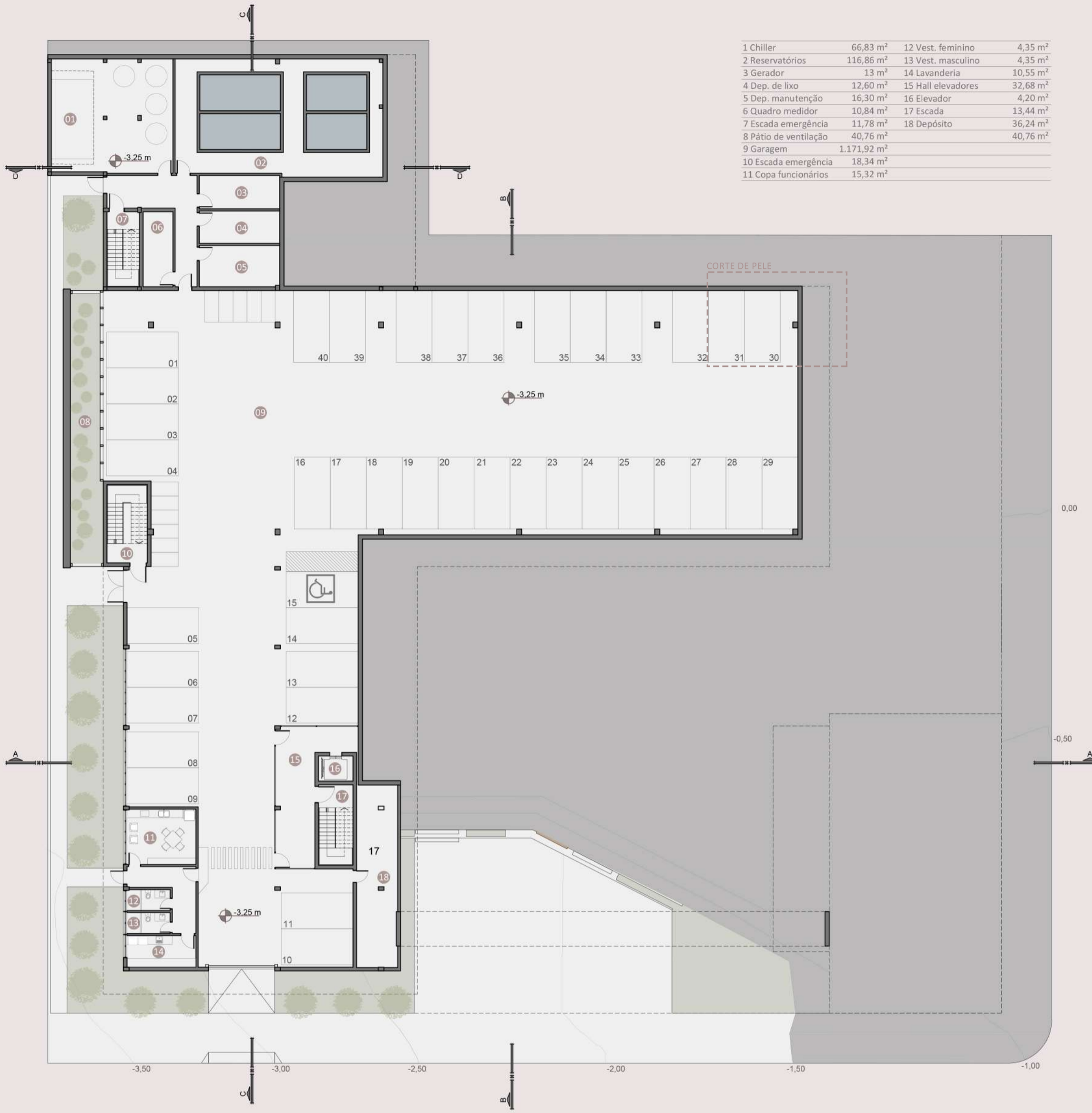
COBERTURA
esc 1/250



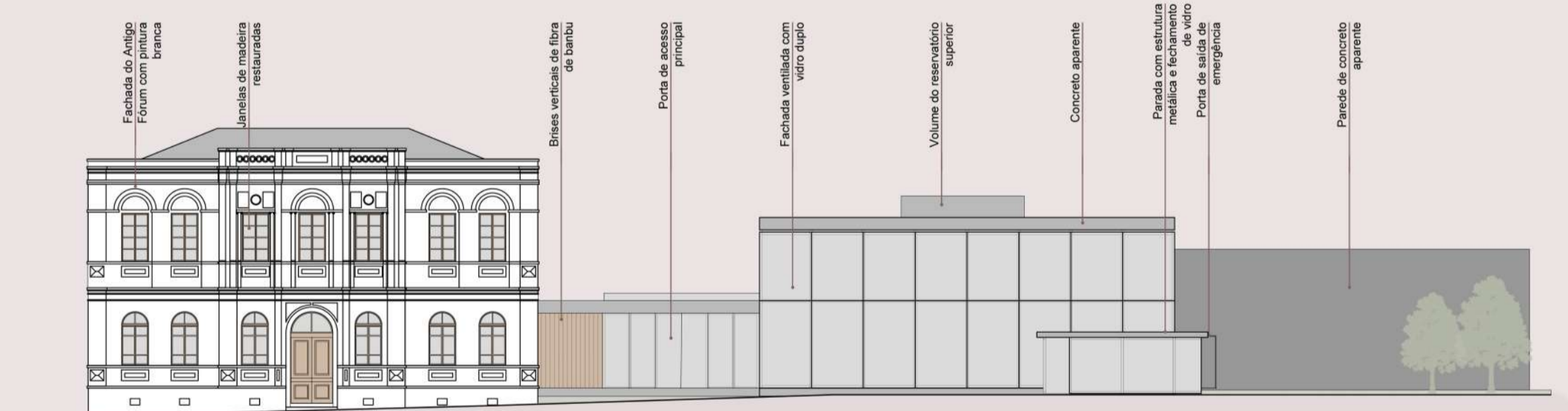
FACHADA SUL
esc 1/250



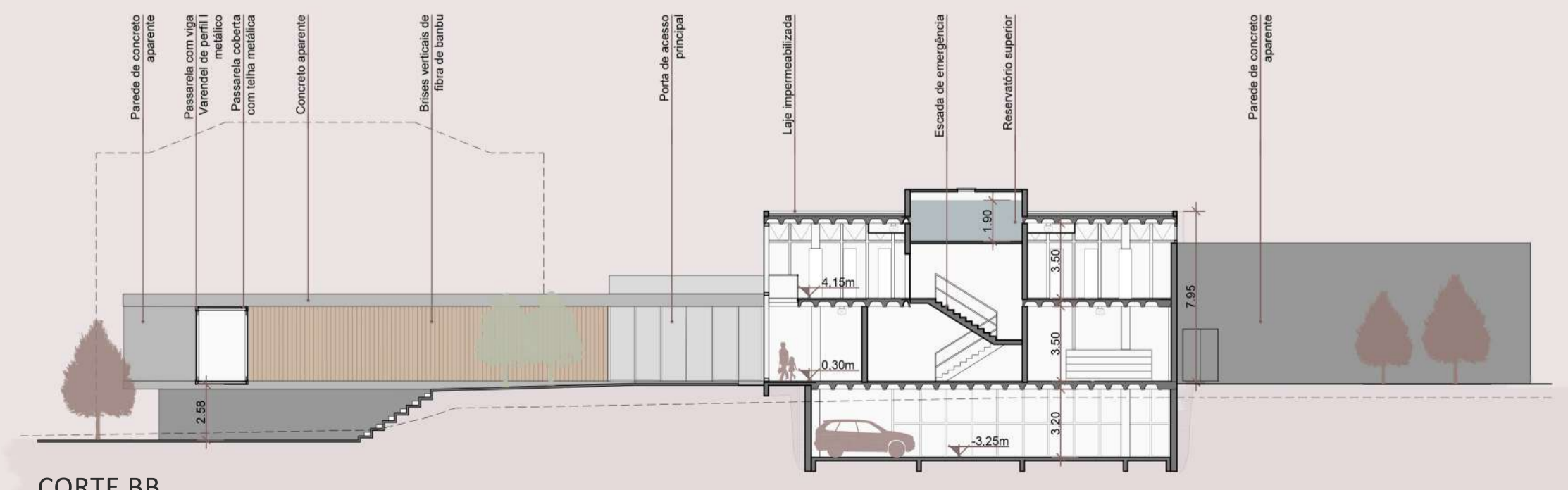
CORTE AA
esc 1/250



PLANTA BAIXA SUBSOLO
esc 1/250



FACHADA LESTE
esc 1/250



CORTE BB
esc 1/250

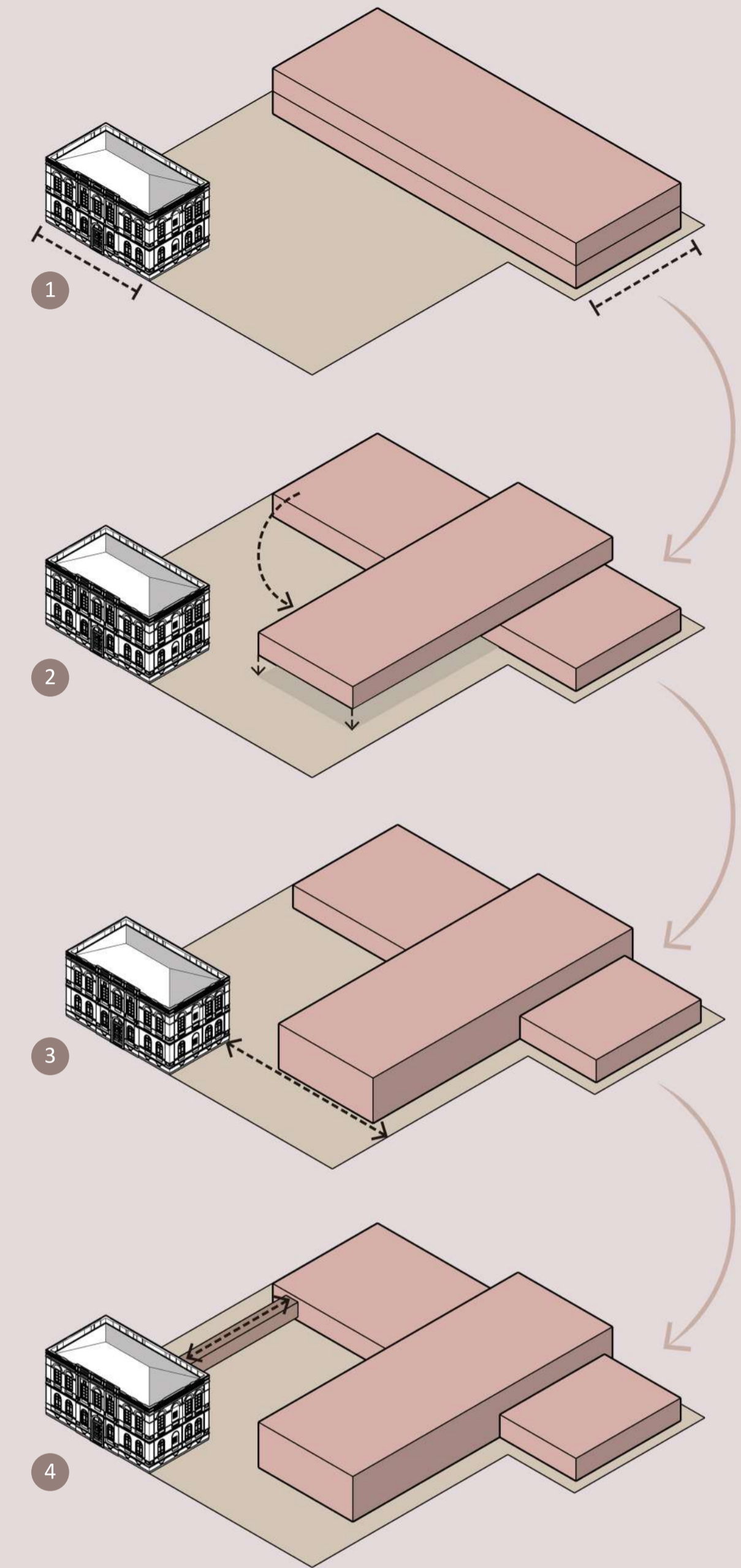


DIAGRAMA DE COMPOSIÇÃO DA FORMA

1 - Considerando a mesma proporção de largura da preexistência, o primeiro volume foi inserido de forma a ocupar o fundo do terreno aonde os visuais não são atrativos. A forma de posicionamento desse volume cria um recuo em relação a preexistência criando um espaço público e proporcionando visuais para o Antigo Fórum.

2 - A parte superior do volume inicial foi girada 90°, criando um "L" que contorna a preexistência e demarca o espaço público ao seu redor. O volume no fundo do terreno passa a ser de apenas um pavimento.

3 - A parte frontal do volume foi recuada no alinhamento da preexistência, criando uma hierarquia visual e respeitando a imponência do prédio antigo.

4 - Uma passarela de conexão entre novo prédio com a preexistência foi inserida em um ponto estratégico aonde há a parte mais baixa do terreno e permitindo que os visuais a partir da passarela sejam direcionadas para o espaço público e para o volume de dois pavimentos onde fica o acervo da biblioteca.

PRÊMIO IAB RS - turmas 2022
JOSÉ ALBANO VOLKMER

2/4