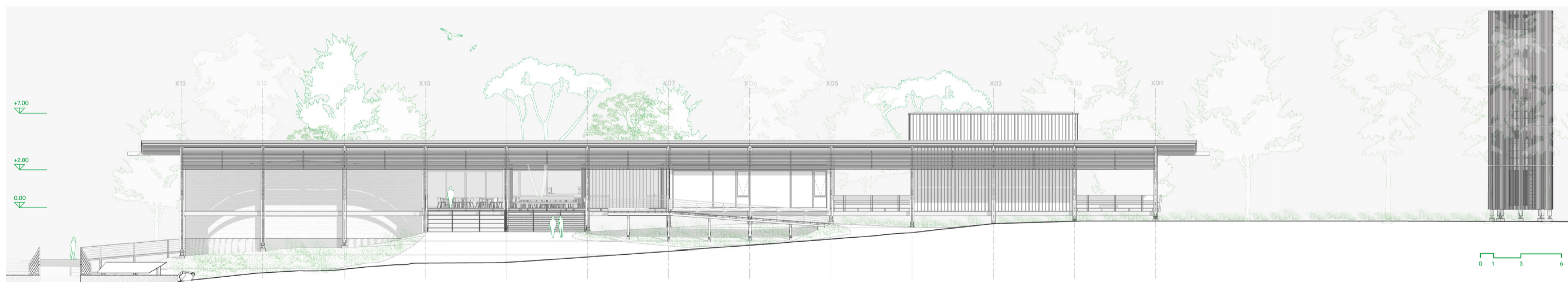
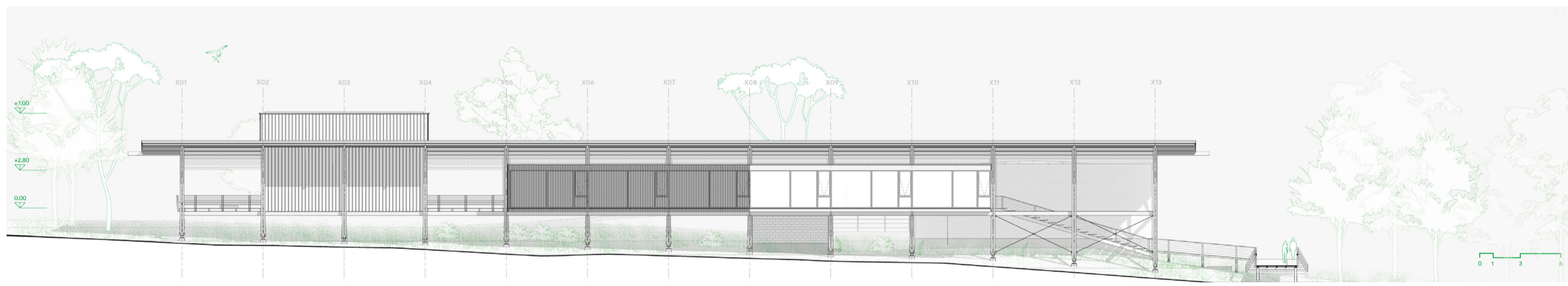
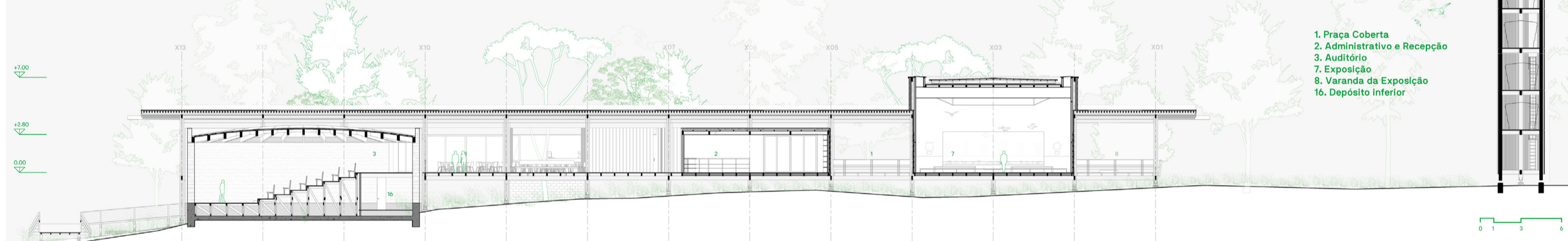
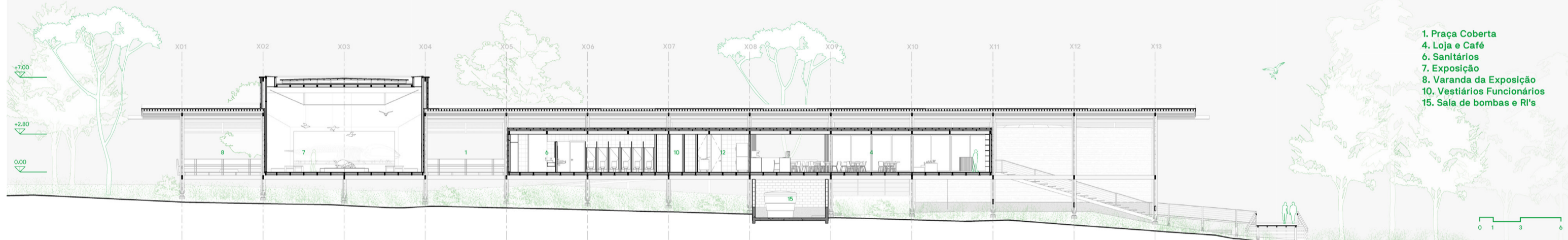


A edificação assenta-se na mancha antropizada de duas pré-existências sub-utilizadas que serão demolidas. Uma árvore existente de grande porte estabelece um marco referencial de centralidade e recepção ao acesso do edifício, organizando e articulando o fluxo para os programas dispostos. Uma grande cobertura, solta da edificação, gera a relação de um edifício como uma extensa praça coberta e aberta. A proposta visa atender questões de conforto ambiental lançando mão de estratégias de arquitetura bioclimática, através do sombreamento e distanciamento da cobertura e do solo, afastando-se da umidade ascendente e aproveitando-se do percurso solar e dos ventos para iluminação e ventilação naturais. O programa é setorizado em espaços de uso comum e espaços de serviço, regulados por um grid modular que ordena e possibilita a geração de cheios e vazios que libera as visuais, estabelecendo uma relação genuína entre espaço interior e exterior que mescla o ambiente construído com o natural.



PRÊMIO IAB RS - turmas 2022  
JOSÉ ALBANO VOLKMER

3/4