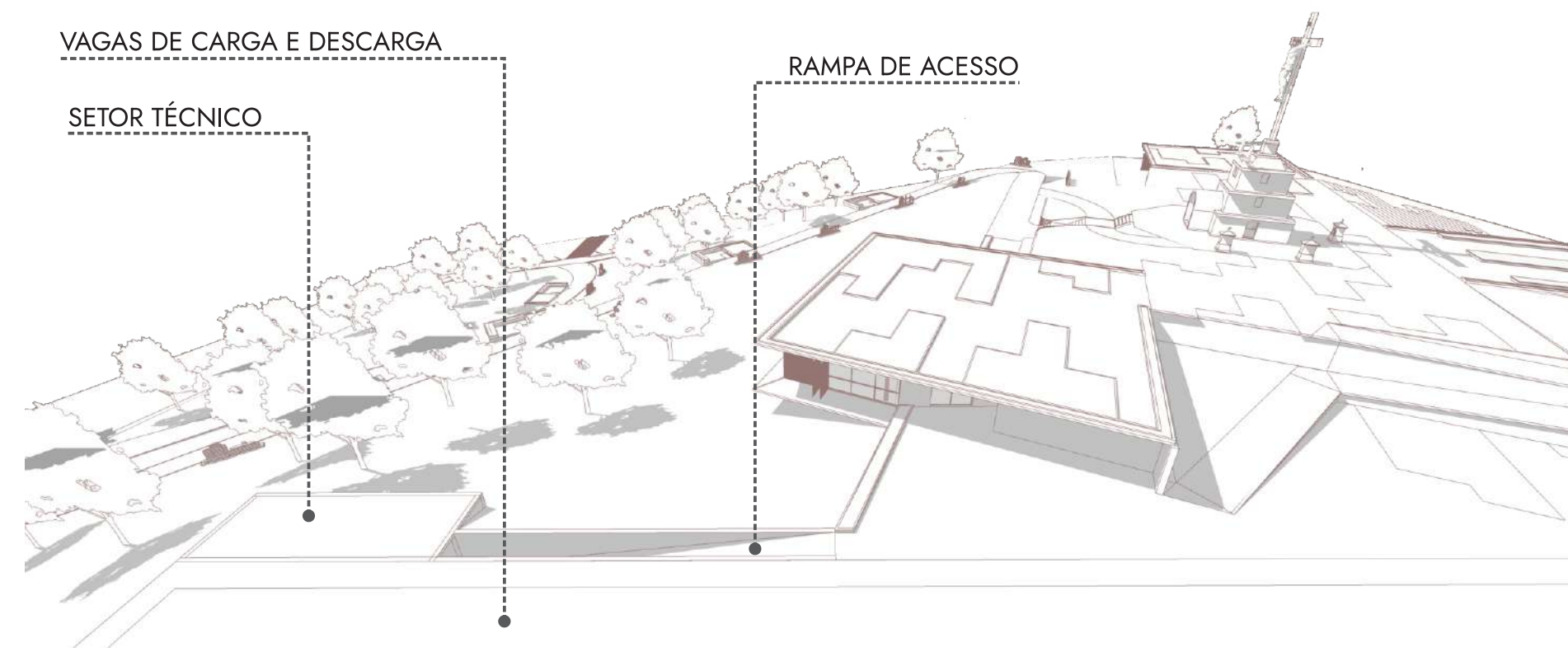
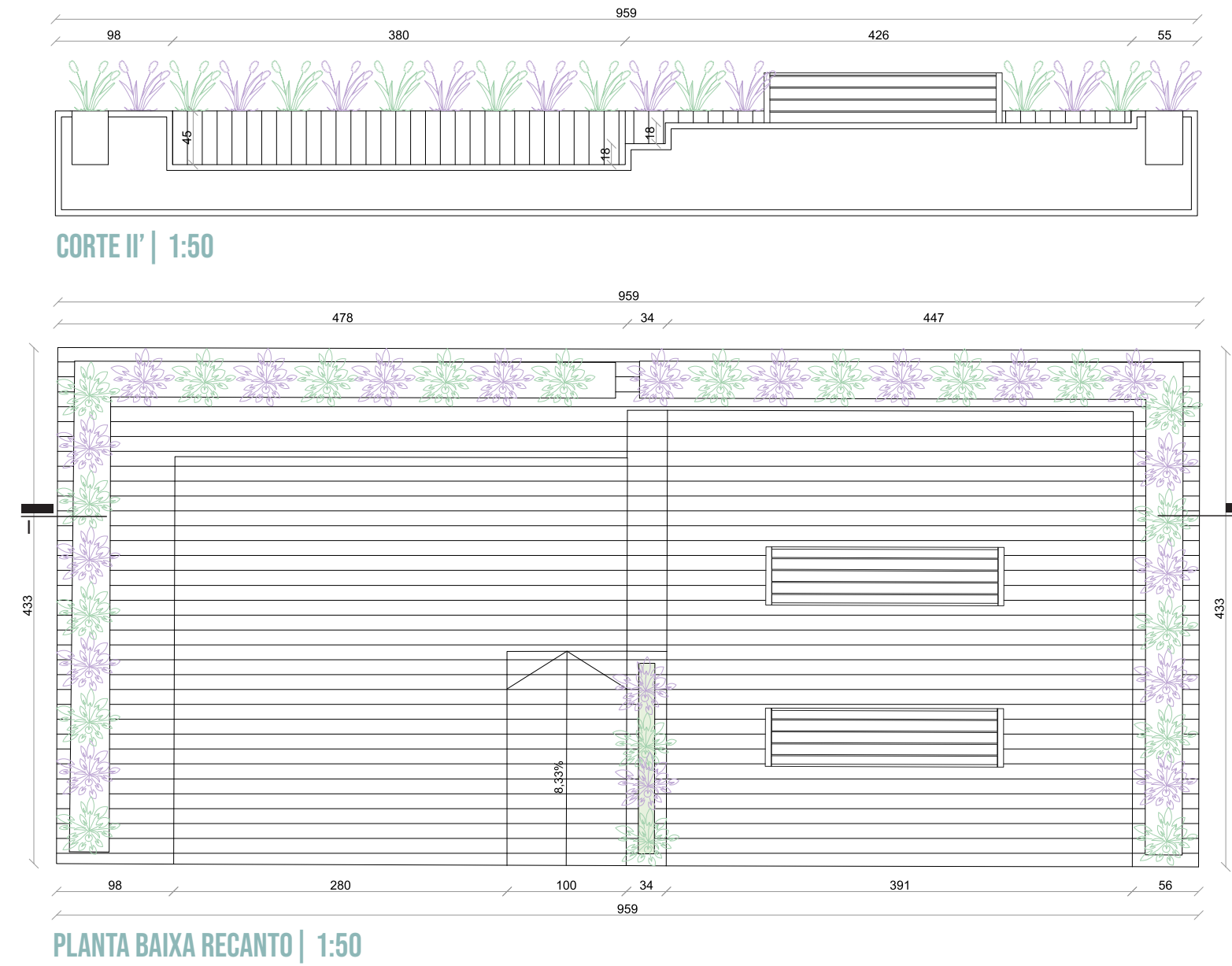


- LEGENDA DOS AMBIENTES**
- 1 - GERADOR DE ENERGIA.....7,40 m²
 - 2 - DEPÓSITO DE FERRAMENTAS.....7,40 m²
 - 3 - DEPÓSITO DE LIXO.....7,40 m²
 - 4 - RESERVATÓRIOS DE ÁGUA.....7,40 m²
 - 5 - CIRCULAÇÃO.....16,40 m²

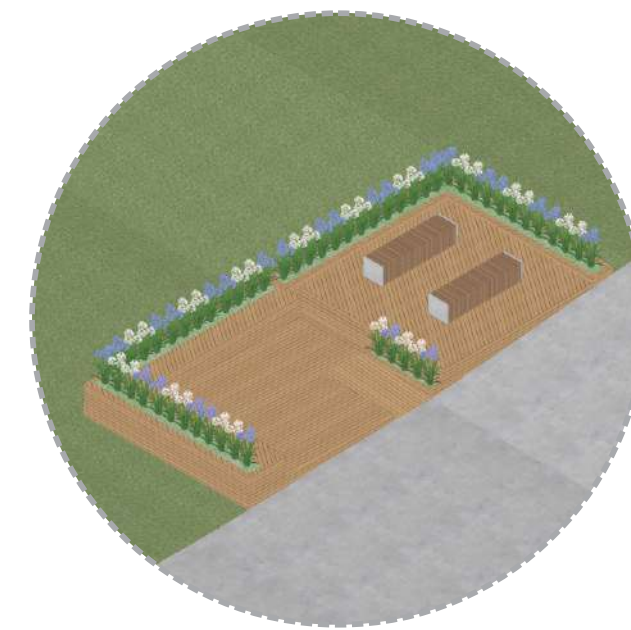
A área técnica está posicionada ao lado do estacionamento, próximo das vagas de serviço, no subsolo (nível -6,00). Nesse local ficará o gerador de energia elétrica, um depósito de ferramentas para manutenção da área externa, os reservatórios de água e o depósito geral de lixo. Acessado através de uma rampa de serviços, o volume enterrado possui aberturas para norte para ventilação dos espaços.



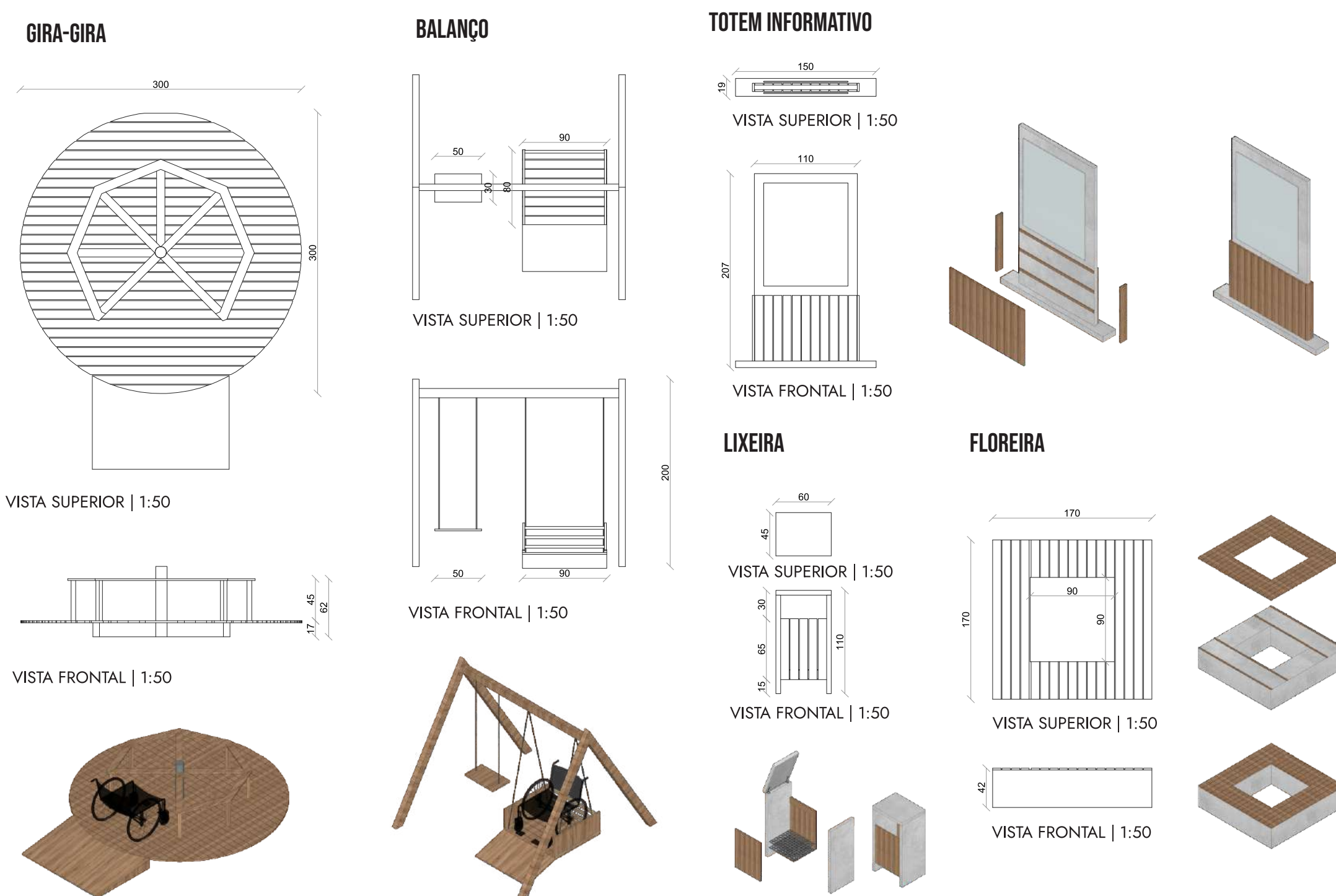
RECANTOS



Os recantos foram pensados para serem um espaço de descanso, devido a subida íngreme da via sacra, e também espaços de reflexão e oração. Possuem dois níveis, um acessado por rampa e outro por degrau, sendo que ambos os níveis são conectados. Possuem canteiros com flores nas bordas, guarda corpo e bancos de apoio. São no total cinco unidades posicionados ao longo do percurso de 150 metros.



MOBILIÁRIO



O mobiliário externo também foi todo projetado, seguindo um mesmo padrão para se tornar identidade do local. Foram desenhadas as lixeiras, bancos, floreiras, totens informativos e também os brinquedos localizados no parque infantil. Um destaque para esse, nos quais os brinquedos são adaptados para uso universal, garantindo acessibilidade.



Rampas de acesso ao conjunto, ao lado do estacionamento. | Fonte: Autor (2022)



Vista Frontal do Setor Religioso. Projeção da sombra da cruz no corredor central da edificação. | Fonte: Autor (2022)



Vista lateral do café com espaço externo de deck. | Fonte: Autor (2022)



Vista lateral do restaurante com acesso pelo estacionamento. | Fonte: Autor (2022)

