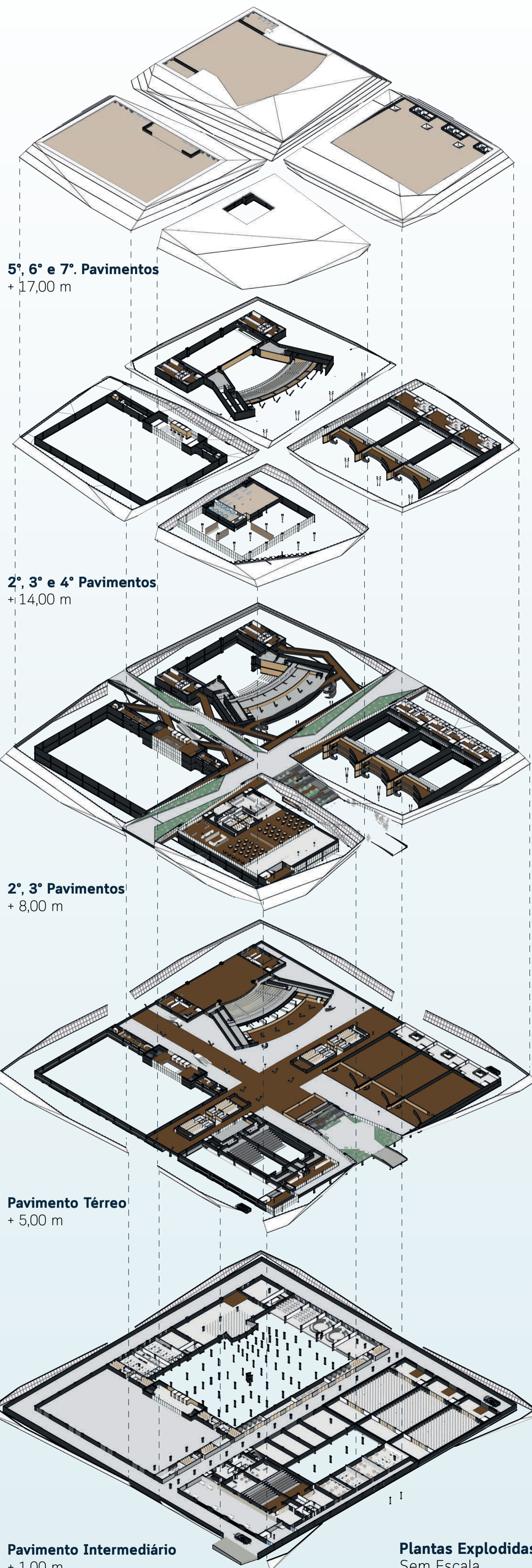


Pavimentos explodidos



5º, 6º e 7º Pavimentos
+ 17,00 m

2º, 3º e 4º Pavimentos
+ 14,00 m

2º, 3º Pavimentos
+ 8,00 m

Pavimento Térreo
+ 5,00 m

Pavimento Intermediário
+ 1,00 m

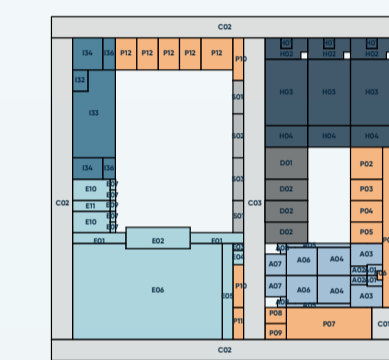
Plantas Explodidas
Sem Escala

Planilha de Áreas

Legenda	Nome Zona	Área Total
A01	Circulação	15,94
A02	Depósito	18,4
A03	Backstage	200,68
A04	Auditério	50,32
A05	Circulação	90,38
A06	Mulhao	207,38
A07	Comunicação	162
A08	Circulação Técnica	29,7
CO1	Circulação Vertical	10,6
CO2	Circulação Vertical	3,89
CO3	Circulação Pedestre	1,14
CO4	Recepção Equipamentos	3,62
DO1	Depósito Cênicos	486
EO1	Sanitários	101,25
EO2	Sanitários	101,25
EO3	Acesso	241,94
EO4	Acesso Serviço Multiplo	13,89
EO5	Apelo	38,97
EO6	Apelo Grandes Eventos	182,25
EO7	Apelo Admin	2,49
EO8	Rec. Camerim	40,62
EO9	Coque	10,11
EO10	Comunim	285,48
EO11	Mulhao Camerim	73,3
EO12	Montacarga	58,5
EO13	Undertage	1,01
EO14	Mulhao Camerim	297,27
PO1	Atelier de Costura	182,25
PO2	Atelier Mulhao	115,1
PO3	Bleche e Ajustagem	115,1
PO4	Atelier de Costuras	115,1
PO5	Atelier de Costuras	115,1
PO6	Santários	5,85
PO7	Atelier de costuraria	486
PO8	Santários	60,75
PO9	Honorarios	60,75
PO10	Vestibulos	162
PO11	Sala funcionários	60,75
PO12	Sala de sala	897
PO13	Monta Corpo	60,75
HO1	Backstage	400,02
HO2	Undertage	1.002,00
HO3	Depósito	486
SO1	Reservatórios Inferiores	103,75
SO2	Geradores	83,28
SO3	Lixo	81
	Total	8.589,45 m²

Legenda Zonas	Nome Zona
POD	Prod. Cênica + Edu
MOO	Exposições
GOO	Gestão
DOO	Depósitos
SOO	Sistemas
AOO	Apelios
ROO	Restaurante
AOO	Auditério
HOO	Salas Híbridas
IOO	Palco Italiano
EOO	Grandes Eventos

Planta Zoneada



Planta Zoneada
Pavimento Intermediário
Esc. 1/500

Pavimento Intermediário

O pavimento intermediário é o responsável por receber as áreas técnicas, apoios, educacionais e de serviços, ele é marcado por uma grande circulação de distribuição das obras e cenários e recebe todo o programa secundário aos espaços cênicos principais. Esse pavimento pode ter seu perímetro de circulação de serviço alargado em caso de cheias do lago Guaíba que ultrapassem os 3m de altura.

Ocupação dos perímetros

No pavimento intermediário, apenas os perímetros são ocupados, de modo a aproveitar a estrutura de palafitas, mas sem abrir mão dos benefícios de ventilação e iluminação natural.

Quarteladas

Nesse pavimento acontece a descida da quartelada abaixo do palco do teatro italiano e nas salas híbridas, a flexibilização onde o piso do térreo pode baixar e criar diferentes tipologias de arquibancadas.

Circulação Central

O pavimento intermediário conta com um eixo de circulação central que conecta os dois perímetros laterais principais, onde são distribuídas as infra inferiores, os vestiários e os depósitos.

Grandes Eventos

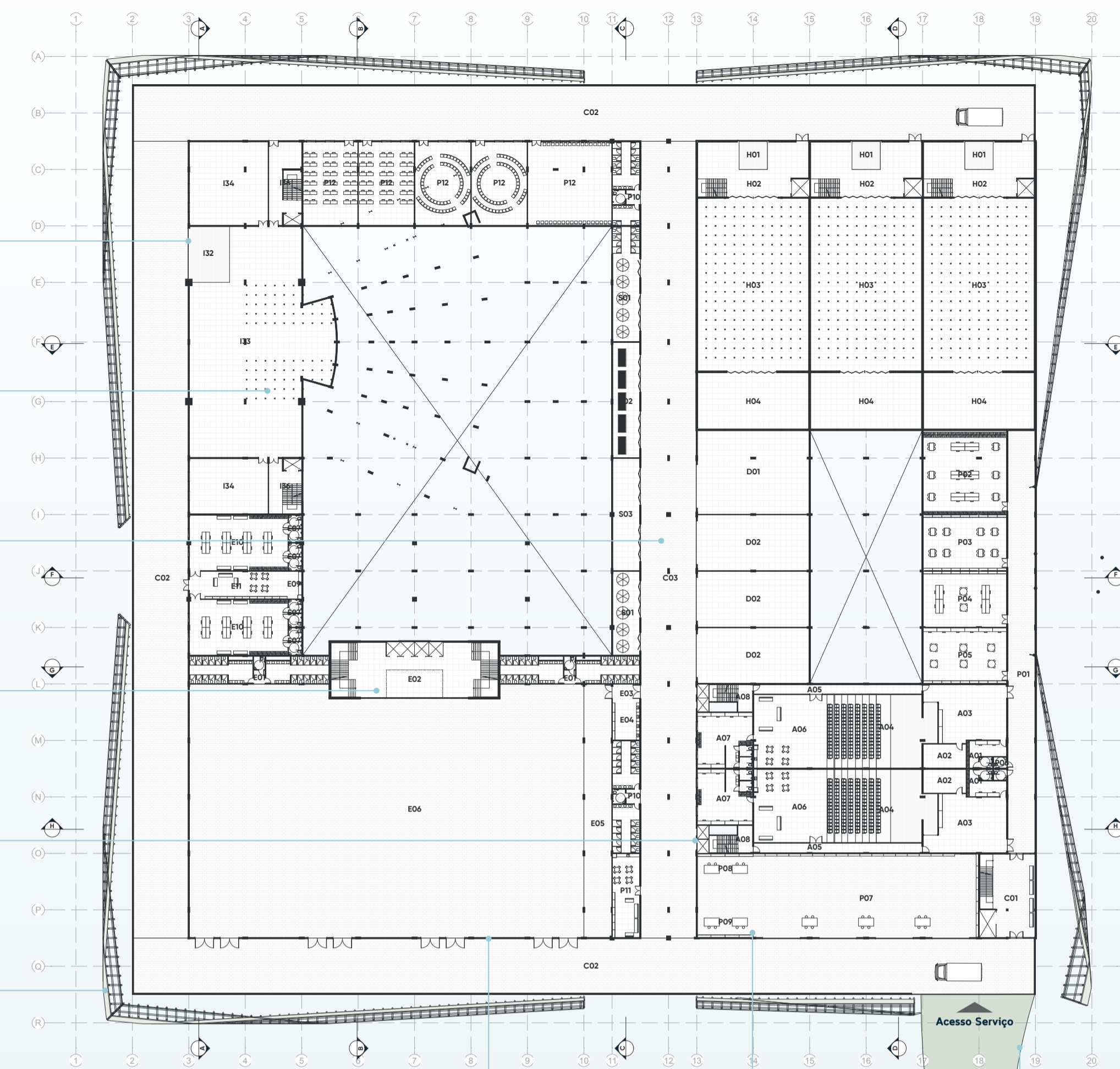
O espaço dos grandes eventos conta com uma generosa circulação pois a sua pavimentação é localizada no nível intermediário, de modo a receber mais altura e facilitar as saídas de emergência.

Elevador de serviço do restaurante

Na traseira dos auditórios, acontecem duas prumadas de elevadores, sendo a do norte para o público geral, que comunica o térreo com o terceiro, e a sul, para serviço de apoio do restaurante.

Chegada das cascas

As cascas que compõem os perímetros dos blocos descem para seu ponto mais inferior ao nível do lago Guaíba em determinados pontos nas quinas das suas extremidades opostas.



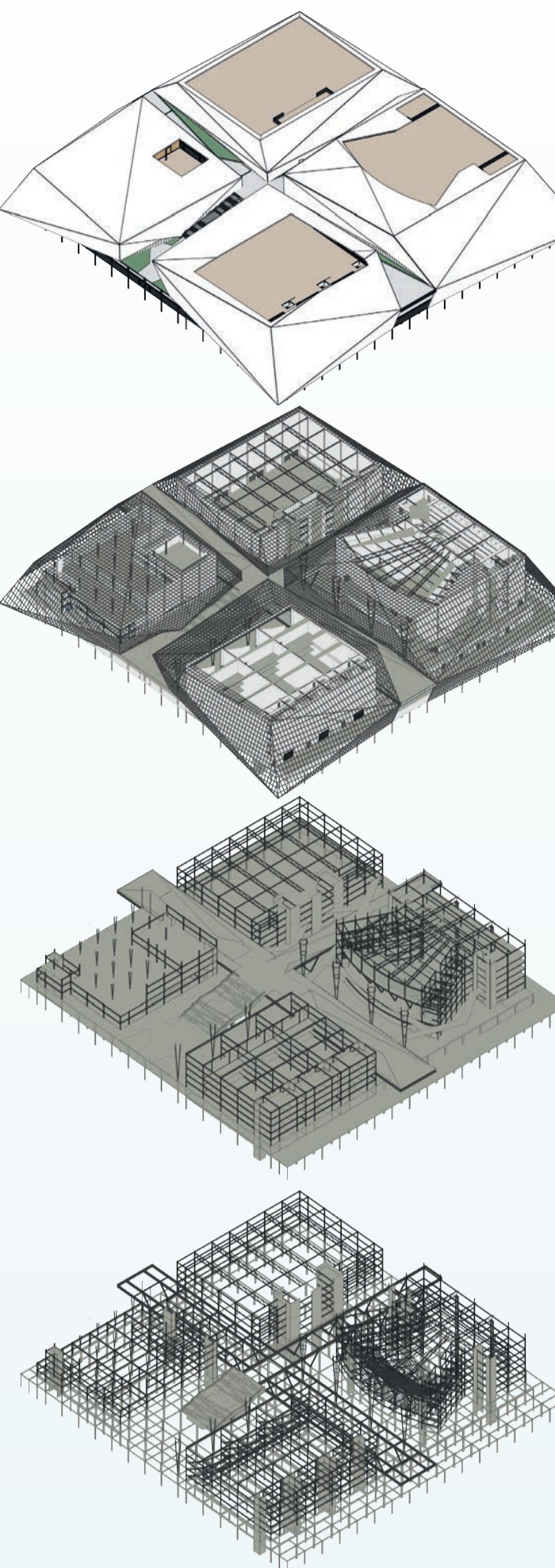
Pavimento Intermediário
Esc. 1/500

As portas de saída de emergência são utilizadas apenas em casos emergenciais ou grandes movimentações de saída de pessoas simultâneas.

A marcenaria fica localizada na extremidade mais próxima do acesso de serviço, justamente visando facilitar as movimentações cenográficas.

Acesso de serviço para a chegada e saída de materiais, câmeras, equipamentos e demais itens necessários para os abastecimentos do complexo.

Macroetapas Construtivas



04_ Fixação das placas de policarbonato alveolar fazendo o fechamento geral.

03_ Montagem de fechamentos e da estrutura de sustentação das membranas de fechamentos.

02_ Execução das lajes gerais que variam entre concreto moldado in loco, pré moldado e steeldeck.

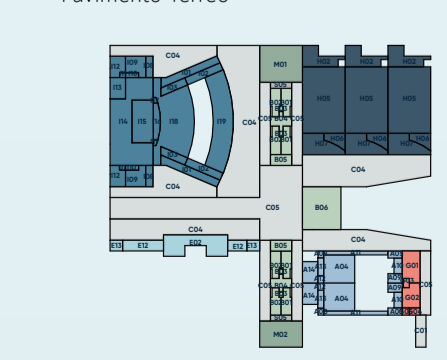
01_ Execução das estruturas dos blocos cênicos e da passarela elevada em concreto e aço pré moldado.

Planilha de Áreas

Legenda	Nome Zona	Área Total
BO1	San. Masculino	184,42
BO2	San. Feminino	184,42
BO3	Sanitário PCD	14,52
BO4	Circulação	82,55
BO5	Balno	81
BO6	Coife	291,6
AO4	Auditério	207,8
AO5	Circulação	203,92
AO8	Circulação Técnica	14,06
AO9	Fan Coil	44,88
AO10	Boxes	45,44
AO11	Galérie	90
AO12	Antecamerim	16,3
AO13	Coife Técnica	38,84
AO14	Foyer	116,1
CO1	Circulação Vertical	38,97
CO4	Circulação Publica	3.188,89
CO5	Circulação Centro	742,6
HO1	Exposições Norte	279
HO2	Exposições Sul	198
GO1	Recepção	95,49
GO2	Bilhetaria	70,99
GO3	Santários	9,4
GO4	Seguranca	13,5
GO6	Depósito	9
EO2	Acesso	243
EOX	Lounge Vip	162
EO1	Circ. público baixo	113,28
EO2	Circ. público alto	104,2
EO3	Circ. serviço	74,82
IO1	Circ. vert. publico	68,8
IO2	Circulação Ativos	131,14
IO	DML	22,04
IO1	Santários	10
IO2	Hall Artístico	107
IO3	Montacarga	58,5
IO4	Backstage	401,05
IO5	Palco visível	142
IO6	Ochreiras	41
IO7	Acesso palco	41,94
IO8	Platéia baixo	421,83
IO9	Foyer Inferior	349,89
SO5	Circ. Serviço	44,62
HO2	Backstage	203,14
HO5	Sala	1.512,00
HO6	Antecamerim	139,07
HO7	Foyer	337,93
	Total	11.192,53 m²

Legenda Zonas	Nome Zona
POD	Prod. Cênica + Edu
MOO	Exposições
GOO	Gestão
DOO	Depósitos
SOO	Sistemas
AOO	Apelios
ROO	Restaurante
AOO	Auditério
HOO	Salas Híbridas
IOO	Palco Italiano
EOO	Grandes Eventos

Planta Zoneada



Planta Zoneada
Pavimento Térreo
Esc. 1/500

Pavimento Térreo

O pavimento térreo recebe todo o principal fluxo de público através da passarela que liga a requalificação da orla com o complexo float. Nesse pavimento também acontecem todos os principais acessos às platéias dos blocos cênicos, e as suas conexões internas com as cascas.

Blocos centrais de serviços

No centro, entre as salas, nas extremidades laterais, são propostos os blocos sanitários e de apoio aos serviços de limpeza e manutenção.

Salas Híbridas

As salas híbridas acontecem lado a lado, de modo a permitir a união de duas ou três para espetáculos de portes variados.

Escadaria central e cafeteria

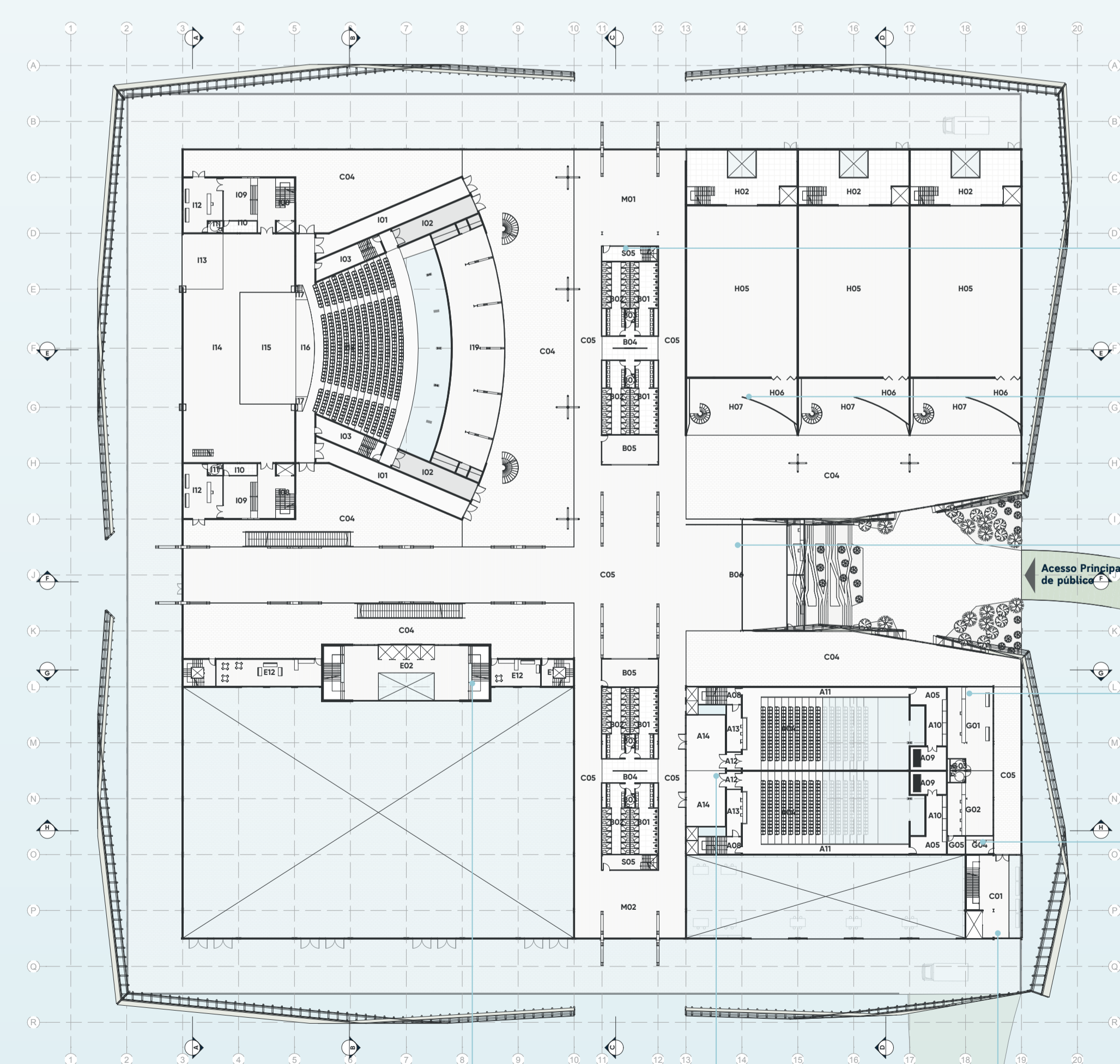
Diretamente à frente da chegada, se localiza uma escadaria que convicia os visitantes a subir para a apreciação das vistas e, abaixo dela, se localiza a cafeteria que atende o pavimento térreo.

Recepção e Bilhetaria

Imediatamente ao lado da chegada pública, está localizada a recepção, balcão de dúvidas e bilhetaria, servindo de apoio e funcionamento quase que independente do complexo.

Segurança e monitoramento

Estratégicamente posicionando, o controle de segurança está articulado ao lado do acesso público e ao lado da escadaria que leva ao acesso de serviço, garantindo mais segurança ao complexo.



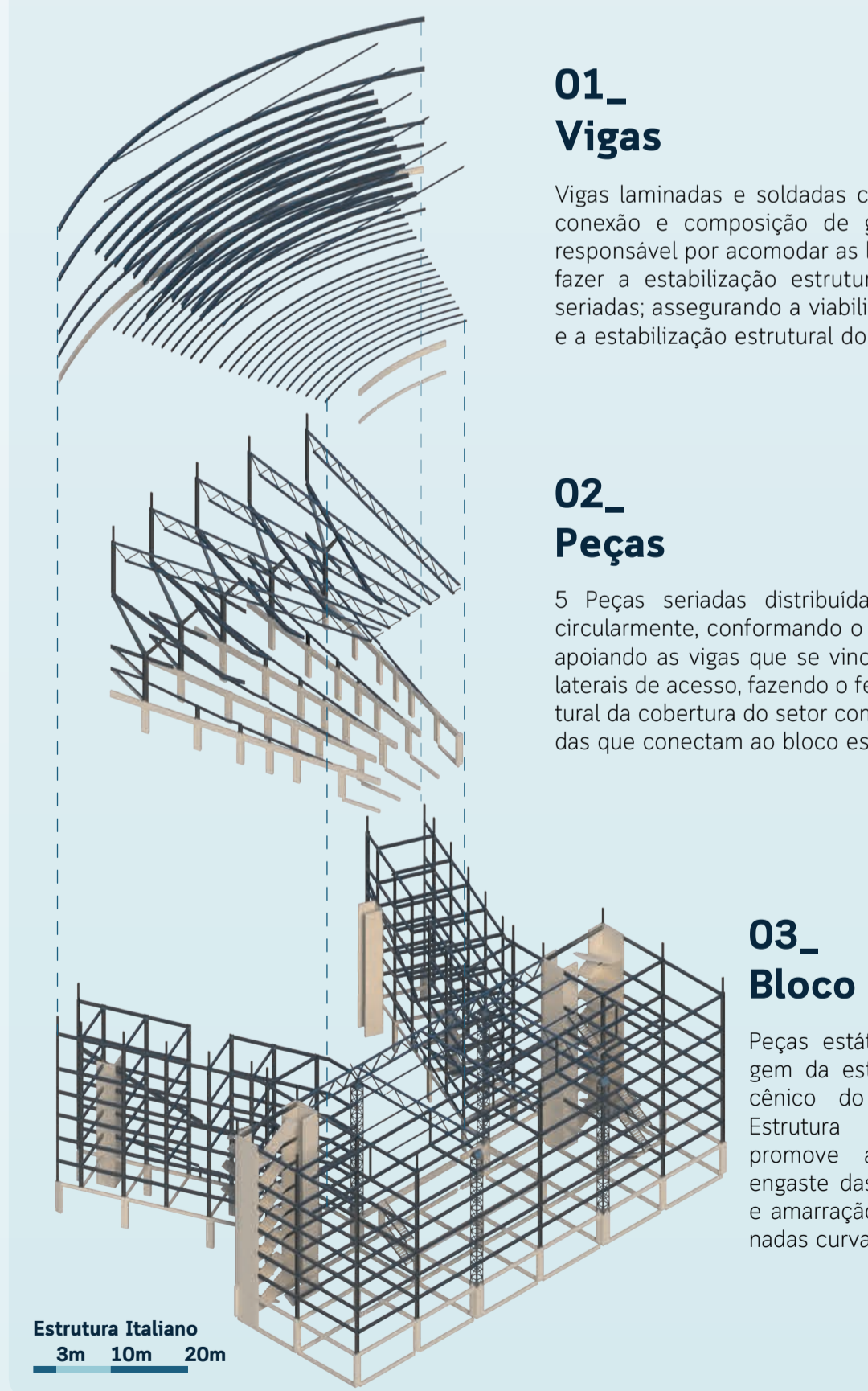
Pavimento Térreo
Esc. 1/500

Eixo de circulação vertical do espaço de grandes eventos que leva o público ao pavimento intermediário, onde acontecem os espetáculos.

Os dois auditórios contam com um foyer compartilhado que pode ser separado através de um sistema de divisórias móveis.

Conexão ligando os principais pavimentos, do intermediário (ateliers e infra), térreo (Acesso público), segundo (Administrativo) e terceiro (restaurante).

Ampliação da Estrutura do Palco Italiano



01_ Vigas

Vigas laminadas e soldadas curvas, fazendo a conexão e composição de grelha estrutural responsável por acomodar as lajes de platéia e fazer a estabilização estrutural das 5 peças seriadas; assegurando a viabilidade construtiva e a estabilização estrutural dos balanços.

02_ Peças

5 Peças seriadas distribuídas ao perímetro circularmente, conformando o leque de platéia, apoiando as vigas que se vinculam aos blocos laterais de acesso, fazendo o fechamento estrutural da cobertura do setor com as vigas treliçadas que conectam ao bloco estrutural do palco.

03_ Bloco estático

Peças estáticas de ancoragem da estrutura do bloco cênico do palco italiano. Estrutura estática que promove a solidez para engaste das peças seriadas e amarração das vigas laminadas curvas.

Estrutura Italiano
3m 10m 20m

PRÊMIO IAB RS - turmas 2022
JOSÉ ALBANO VOLKMER

3/4