

Centro de Reabilitação Física e Sensorial

A Arquitetura como parte do processo de Reabilitação

Tema

A escolha do tema está relacionada a **arquitetura e saúde**, que consiste em um projeto arquitetônico de um **CENTRO DE REABILITAÇÃO FÍSICA E SENSORIAL** em Carazinho/RS.

Justificativa

Este trabalho é uma **reflexão social** sobre o nosso olhar perante parte da população que possui algum tipo de limitação e tem sua vida modificada a partir disso. **A deficiência faz parte da condição humana**. A perda de alguma das funções do corpo, mesmo que de forma temporária, **causa grande impacto** sobre um indivíduo, de forma que ele perde muito de sua independência e liberdade. Por consequência, percebe-se a **importância de um espaço destinado a reabilitação** desta parte da população. **Atribuindo maior visibilidade ao tema** e ressaltando sua importância na integração da vida comunitária.

Diretrizes Projetuais

HORIZONTALIDADE da forma - relação de **permeabilidade** e fluidez do edifício com o terreno, **conectando o interior com o exterior**

ESTIMULAÇÕES SENSORIAIS através da **BIOFILIA** - **vegetações em jardins internos, materiais aconchegantes e uso da água em movimento**

Utilizar **FORMAS SIMPLES E LINEARES**, trazendo leveza ao edifício. Inserir **RAMPAS** como **elemento de destaque** do projeto.

AMBIENTES HUMANIZADOS com espaços destinados a **contemplação e uso de materiais naturais** que além de aliados estéticos também proporcionem ambientes acolhedores e confortáveis.

Devido às constantes mudanças e evoluções científicas na área da saúde é necessário prever **espaços versáteis**. Assim serão utilizadas **divisórias internas leves, e estrutura em concreto armado** que permita grandes vãos, como **laje nervurada**, facilitando a **FLEXIBILIZAÇÃO DA PLANTA**.

Aplicar uma **INFRAESTRUTURA DE REABILITAÇÃO COMPLETA** para reforçar a função social do tema para com a comunidade.

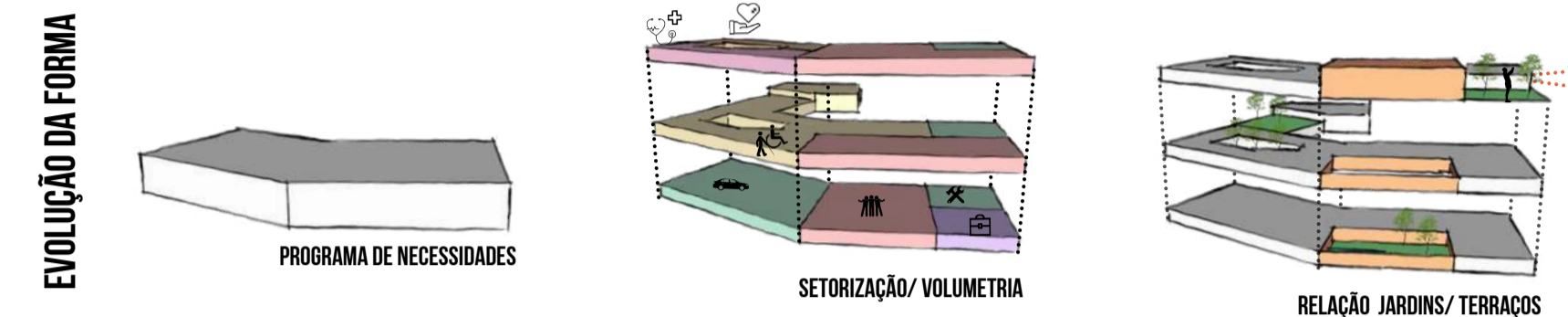
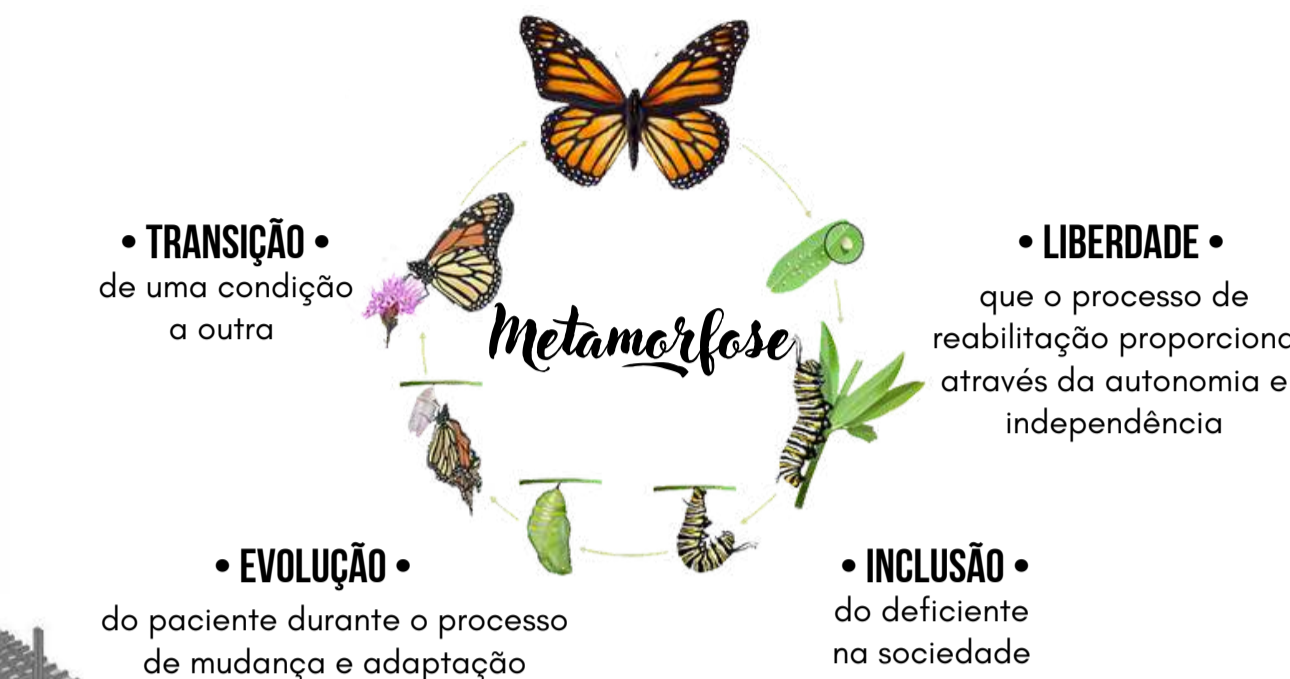
Otimizar o conforto térmico dentro da edificação através de **ESTRATÉGIAS BIOCLIMÁTICAS SUSTENTABILIDADE** aplicadas;

- Proteção solar nas fachadas com **BRISES CAMARÃO**, que se adaptam conforme a necessidade do usuário e transformam a fachada de acordo com o seu posicionamento, relacionando assim a parte estética com o conceito de **METAMORFOSE**.

Conceito

O conceito do projeto surge através da ideia de proporcionar à pessoa com deficiência um ambiente que leve à **sensação de liberdade** e ao mesmo tempo de **transformação**.

METAMORFOSE significa **mudança** de forma, natureza ou estrutura; transformação. A **REABILITAÇÃO** é uma forma de mudança, visto que da início a um novo ciclo, através de 4 segmentos formam o **CICLO** da Reabilitação:

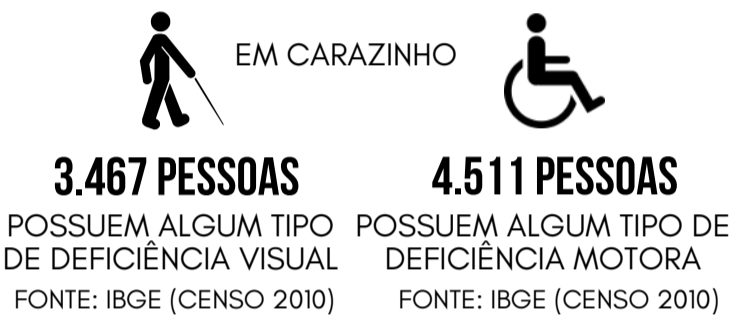


Público Alvo

Toda a população que possui alguma deficiência motora ou visual, a partir de 1 ano de idade. Abrangendo a cidade de Carazinho/RS e demais municípios da região.



NO BRASIL 24% DA POPULAÇÃO POSSUI ALGUM TIPO DE DEFICIÊNCIA



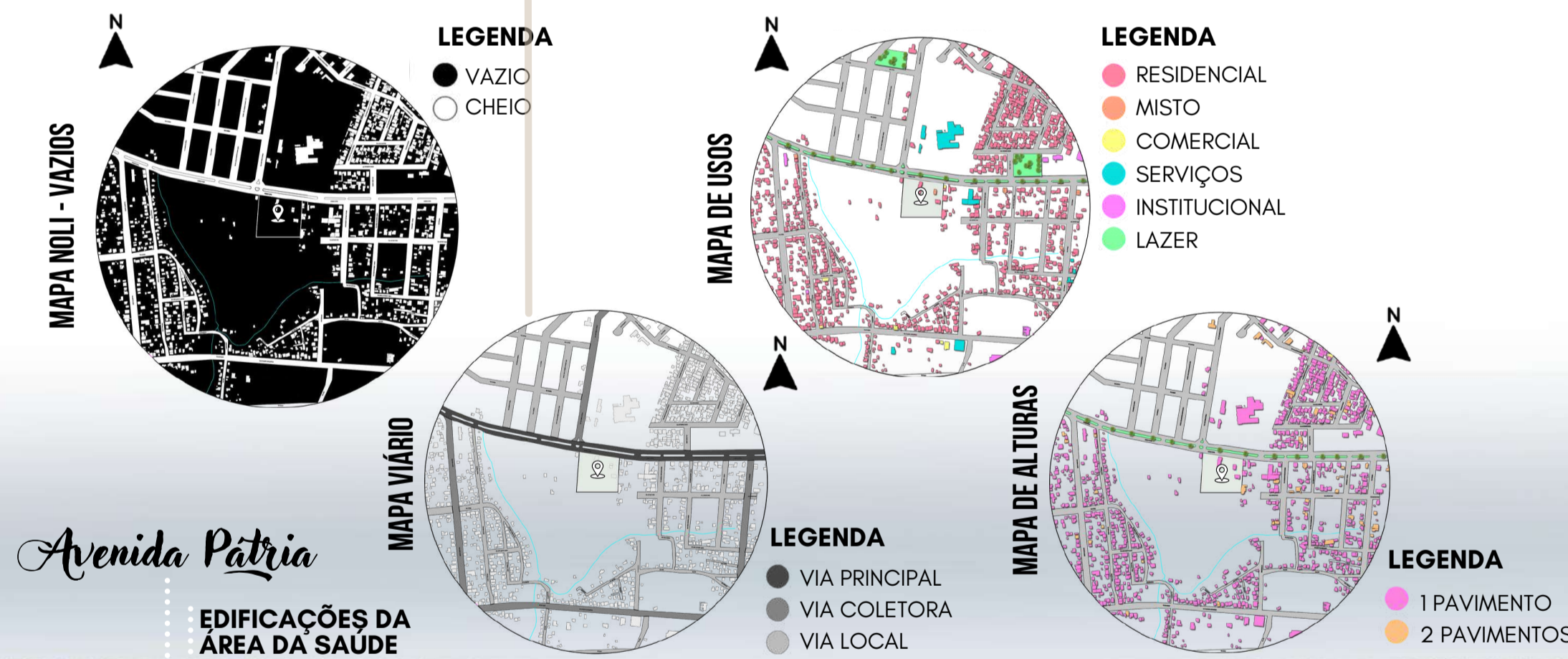
Objetivos

Projetar espaços **humanizados** que ressaltem a importância de uma boa **arquitetura** e o quanto ela pode **influenciar e induzir o avanço no tratamento e reabilitação dos pacientes**, proporcionando **ambientes prazerosos e não exaustivos**.

Área de Intervenção

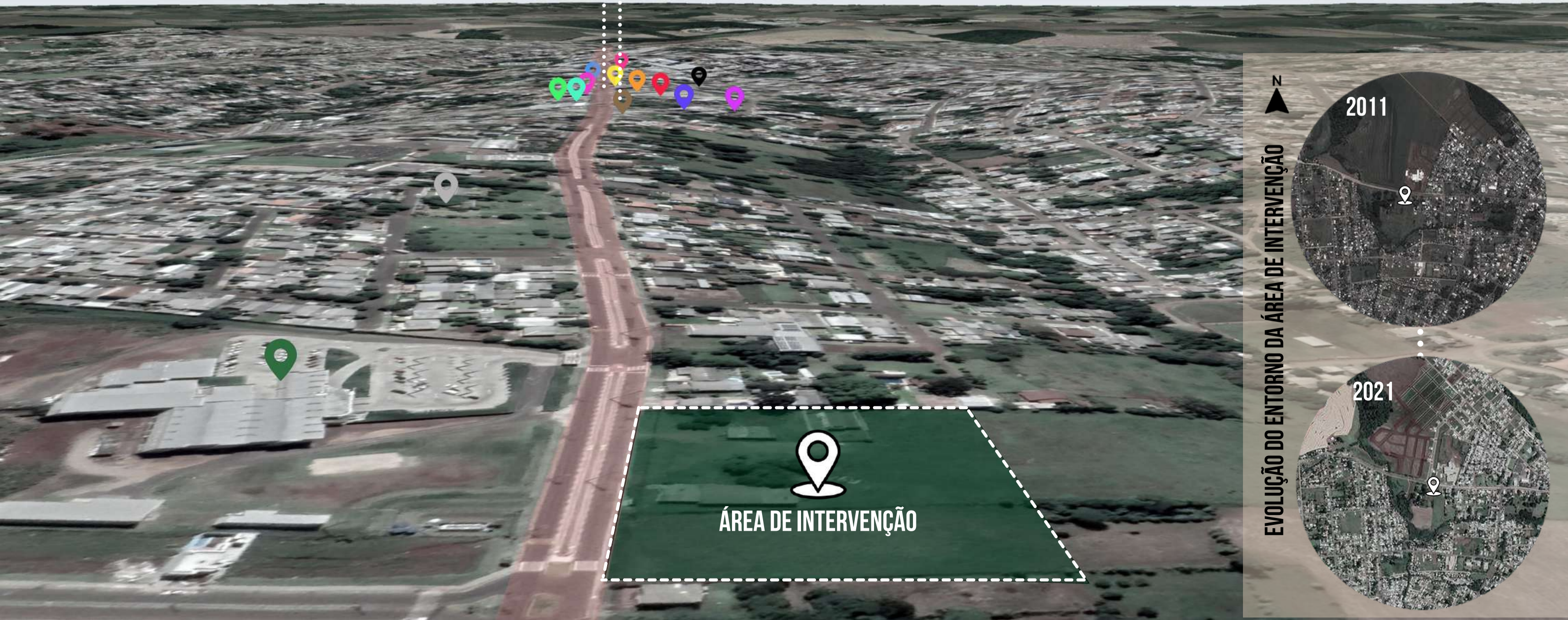
A **AVENIDA PÁTRIA** é uma das mais importantes vias da cidade, interligando o centro aos diversos bairros do município.

Importantes **edificações da área da saúde** estão localizadas nesta Avenida. Podendo ser considerada como um **EIXO BIOMÉDICO** da cidade.



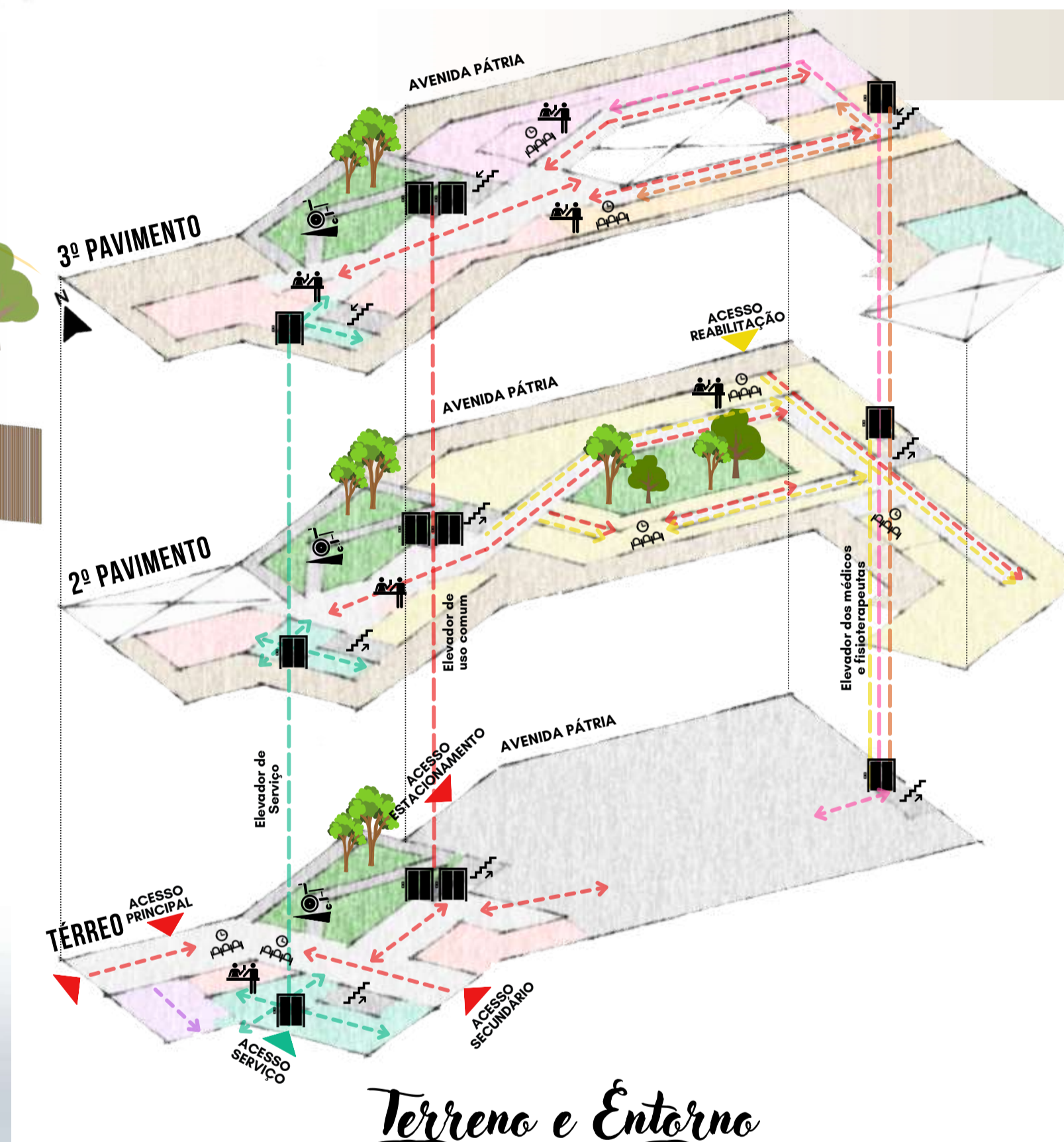
Avenida Pátria

EDIFICAÇÕES DA ÁREA DA SAÚDE



ÁREA DE INTERVENÇÃO

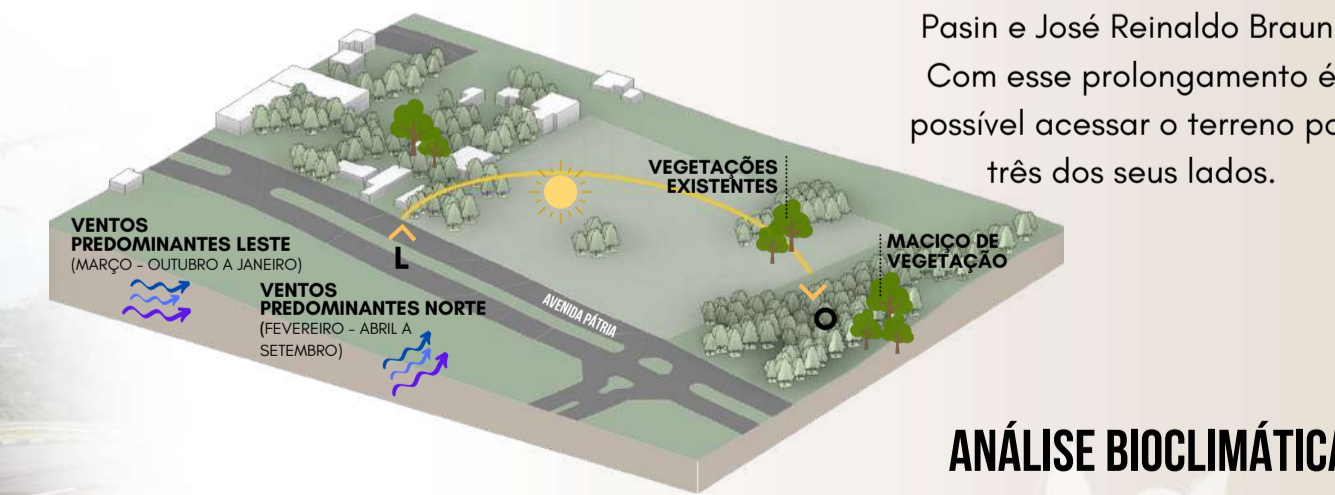
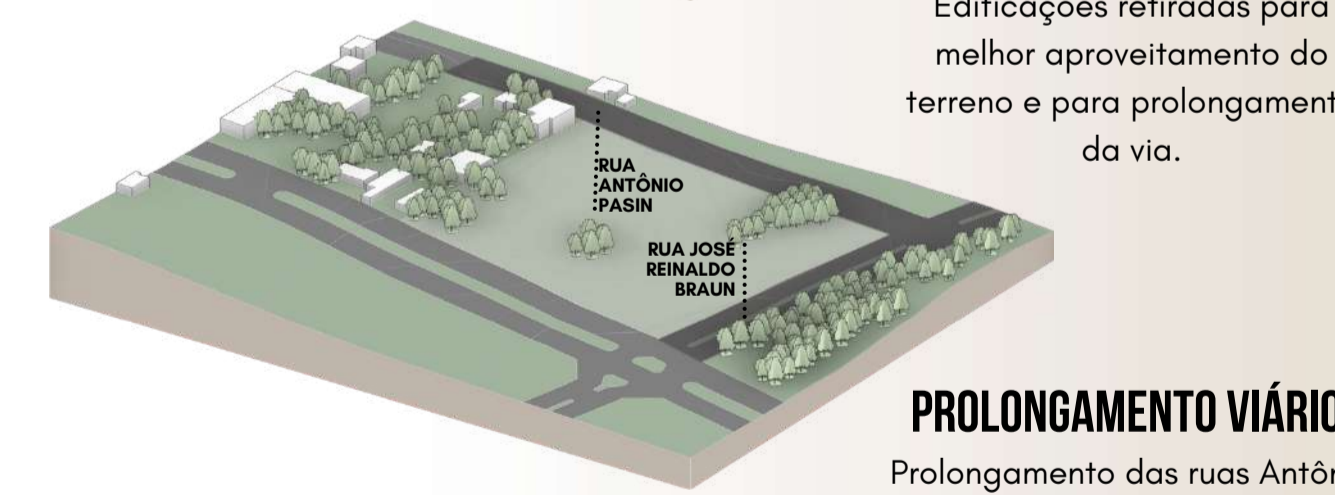
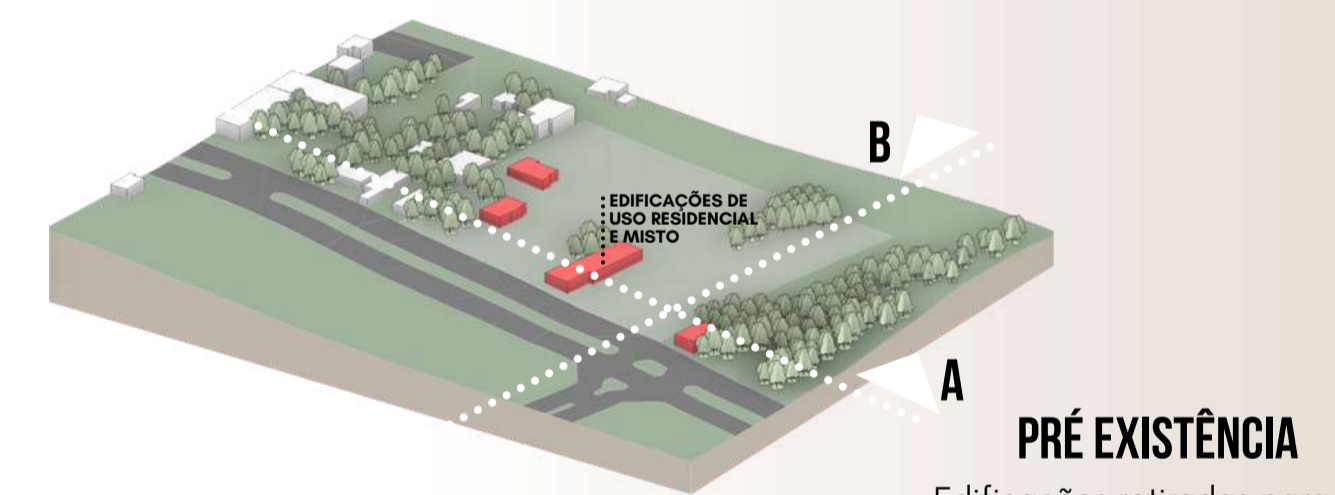
EVOLUÇÃO DO ENTORNO DA ÁREA DE INTERVENÇÃO



Terreno e Entorno

O local escolhido para o projeto é uma **área em expansão**, que vem passando por uma mudança significativa nos últimos 10 anos. Novos loteamentos estão sendo implementados, bem como a construção da Unimed que também promove maior fluxo na área, além de **mudar totalmente a paisagem urbana do local**.

O **terreno** está em um **vazio urbano** que possui **características de área rural**, visto que acaba se discrepando de seu **entorno em expansão** com as novas construções e tratamento das vias.



PRÊMIO IAB RS - turmas 2022
JOSÉ ALBANO VOLKMER