

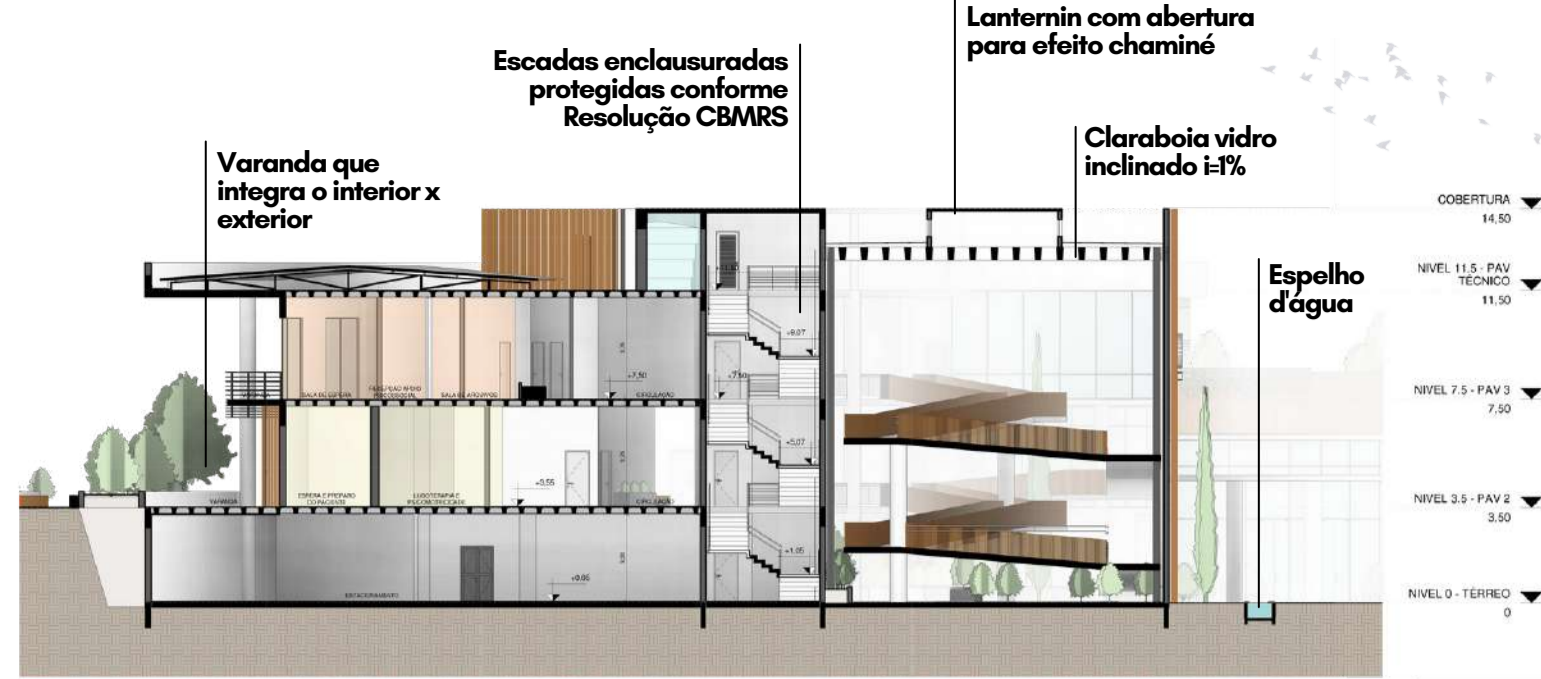
Cortes

Os pavimentos se formam através da necessidade de melhor aproveitamento da **topografia** e dos **condicionantes do terreno**, bem como da **relação do interior com o exterior** através dos **pátios em diferentes níveis**.

O acesso principal acontece no nível mais baixo do terreno, o que favorece a **conexão com a esquina** e já tira proveito da **topografia mais plana**, criando uma relação de **permeabilidade e integração** a quem passa por ali.

A rampa interna que interliga todos os pavimentos cria uma **conexão** com todos os pavimentos, assim como os **terraços jardins** ao longo de diferentes percursos que **estimulam o desenvolvimento da reabilitação**.

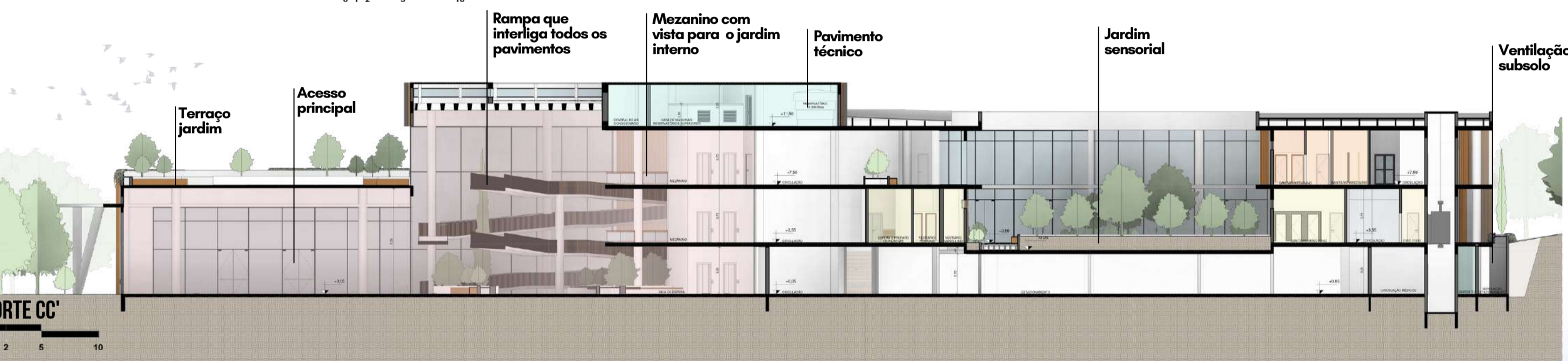
- LEGENDA SETORES**
- CLÍNICA
 - REABILITAÇÃO
 - SERVIÇO/APOIO
 - APOIO PSICOSSOCIAL
 - INTEGRAÇÃO E VIVÊNCIA



CORTE AA'



CORTE BB'



CORTE CC'

Fachadas

Fachada principal, na Avenida Pátria, onde se encontram os acessos principais peatonais, acesso ao estacionamento e acesso à reabilitação, que acontecem em diferentes níveis.



FACHADA NORTE



FACHADA OESTE

Fachada da Rua José Reinaldo Braun, no nível mais baixo do terreno, que enfatiza os diferentes níveis da edificação.



FACHADA LESTE



FACHADA SUL

A fachada da Rua Antônio Pasin mostra a relação do público com o privado, sendo o acesso público no nível mais baixo e a parte superior destinada aos pacientes em reabilitação.

