

Escolha do sistema estrutural

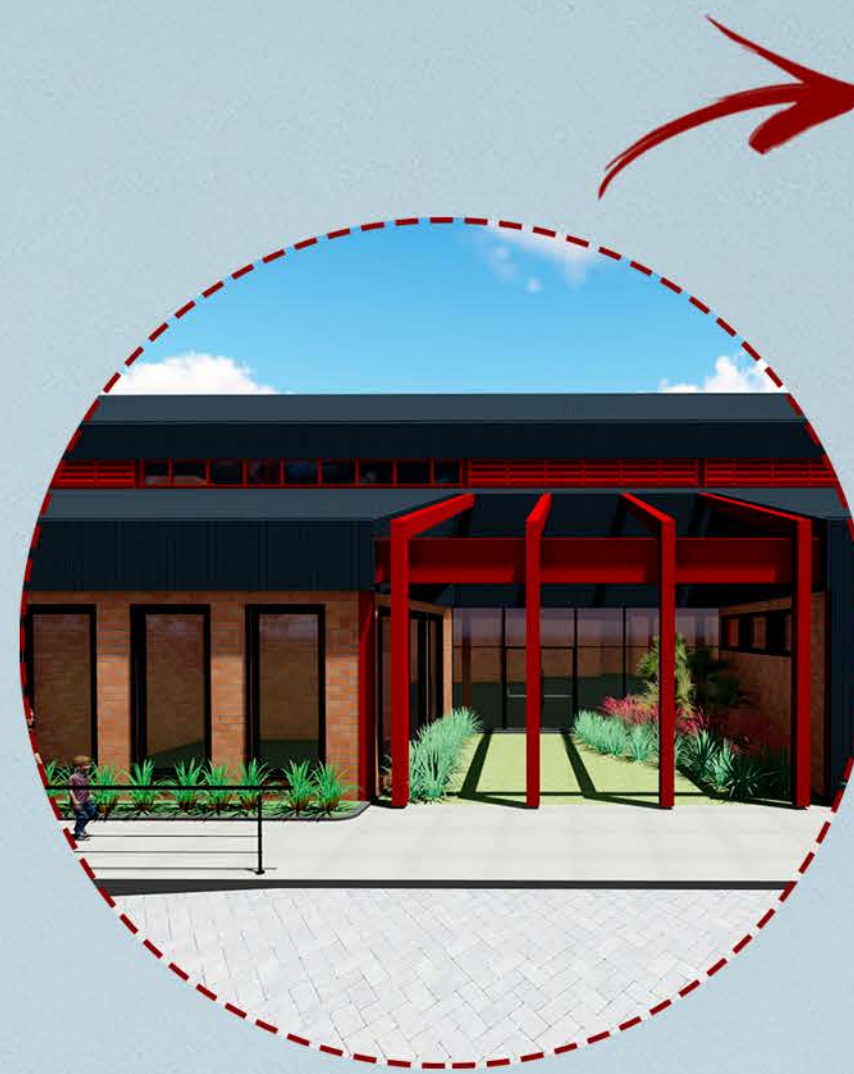
O sistema construtivo projetado para o edifício é estrutura metálica, contribuindo para uma obra mais rápida, precisa, racionalizada, com maior flexibilidade arquitetônica e, também por ser mais leve, reduzindo as dimensões das fundações. Além disso, por este produto ser industrializado, possui um controle rigoroso de qualidade e possui alta precisão da obra, já que todos os elementos são fabricados com o tamanho necessário exato, garantindo um perfeito nivelamento e alinhamento de toda a estrutura, facilitando o assentamento das esquadrias.

Optou-se em utilizar os perfis com seção "I", devido sua estabilidade para a edificação e possuindo a dimensão de 0,26mx0,26m na parte central e 0,2mx0,2m, nas extremidade de acordo com o ábaco.

Devido as necessidades para do setor produtivo, sanitários, a cozinha do PUB, entre outros, adotou-se como laje do projeto, a pré-laje, constituída por vigotas treliçadas e de tavela cerâmica. Um dos fatores para sua escolha é o baixo valor de comercialização, além da sua rapidez construtiva, dispensar mão de obra especializada e apresentar leveza. A adoção deste tipo de laje também ajuda na garantia do isolamento térmico, propiciando equilíbrio na temperatura interna, sem absorver calor.

Neste projeto, devido ao pé direito elevado e a premissa de permeabilidade visual, principalmente na fachada, para que a mesma fosse exequível sem a presença de vigas intermediárias, se fez necessário o uso da montantes metálicos horizontais, verticais e diagonais, que contribuem como elementos estruturais, conforme pode ser visto no corte de pele 01.

Assim a proposta é toda em estrutura metálica e sua cobertura é com telhas metálicas com isolamento térmico. As instalações prediais ocorrem através de tubos de quedas pluviais verticais aparentes. Calhas metálicas irão direcionar as instalações elétricas, hidráulicas, bem como a de ar-condicionado (sistema multi split)



Materialidade

Os materiais adotados foram:

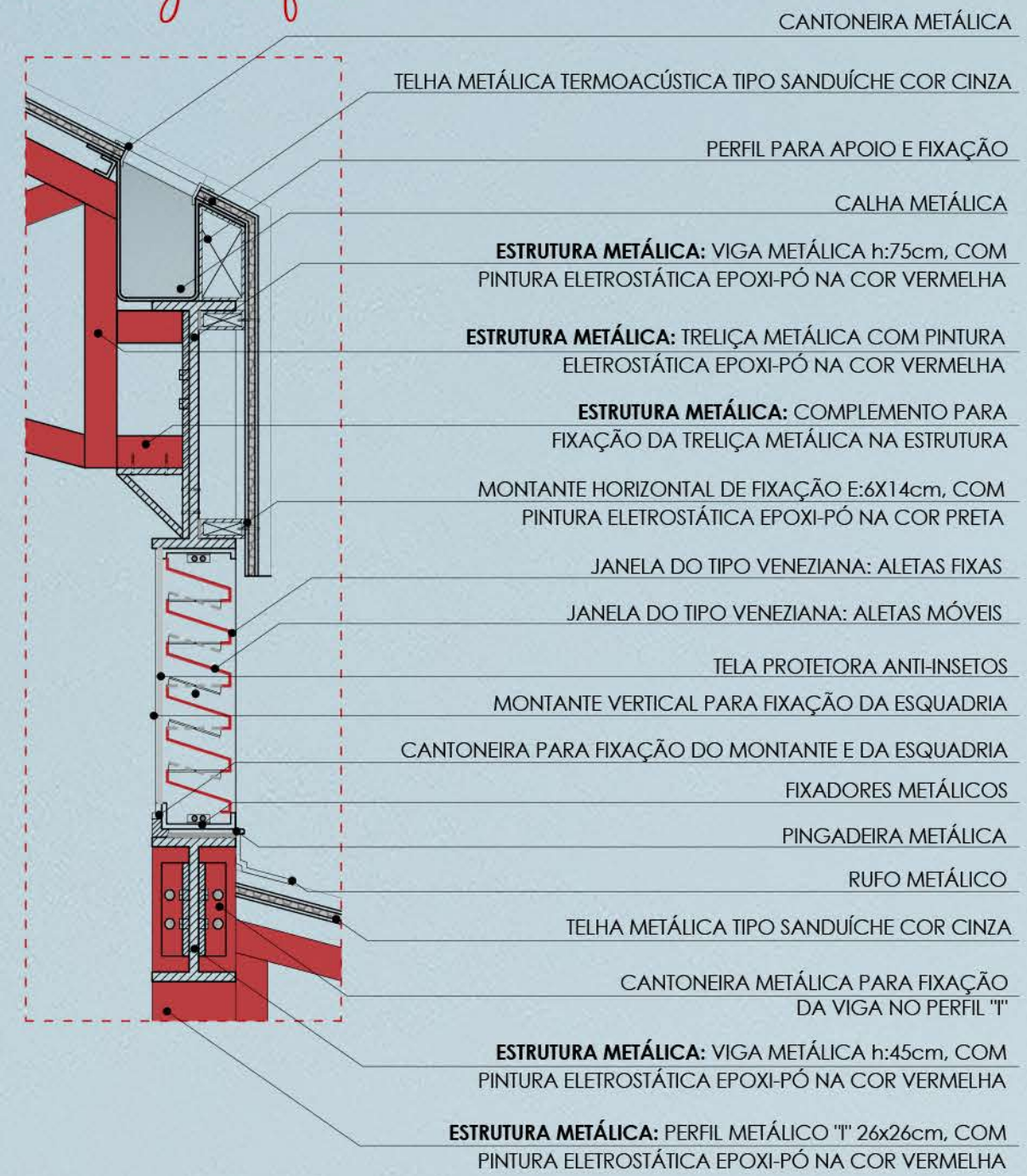
- Telha metálica termoaústica tipo sanduíche (cobertura e vedação) devido sua estética metálica diferenciada para disinguir a loja dos demais ambientes. Seu material ondulado, contrasta com o vidro, além de fornecer um caráter mais industrial mesmo que pontual.

- Madeira: Além disso, a fachada frontal e dos fundos, recebem alguns detalhes complementados em madeira, para remeter um material muito usual na arquitetura alemã.

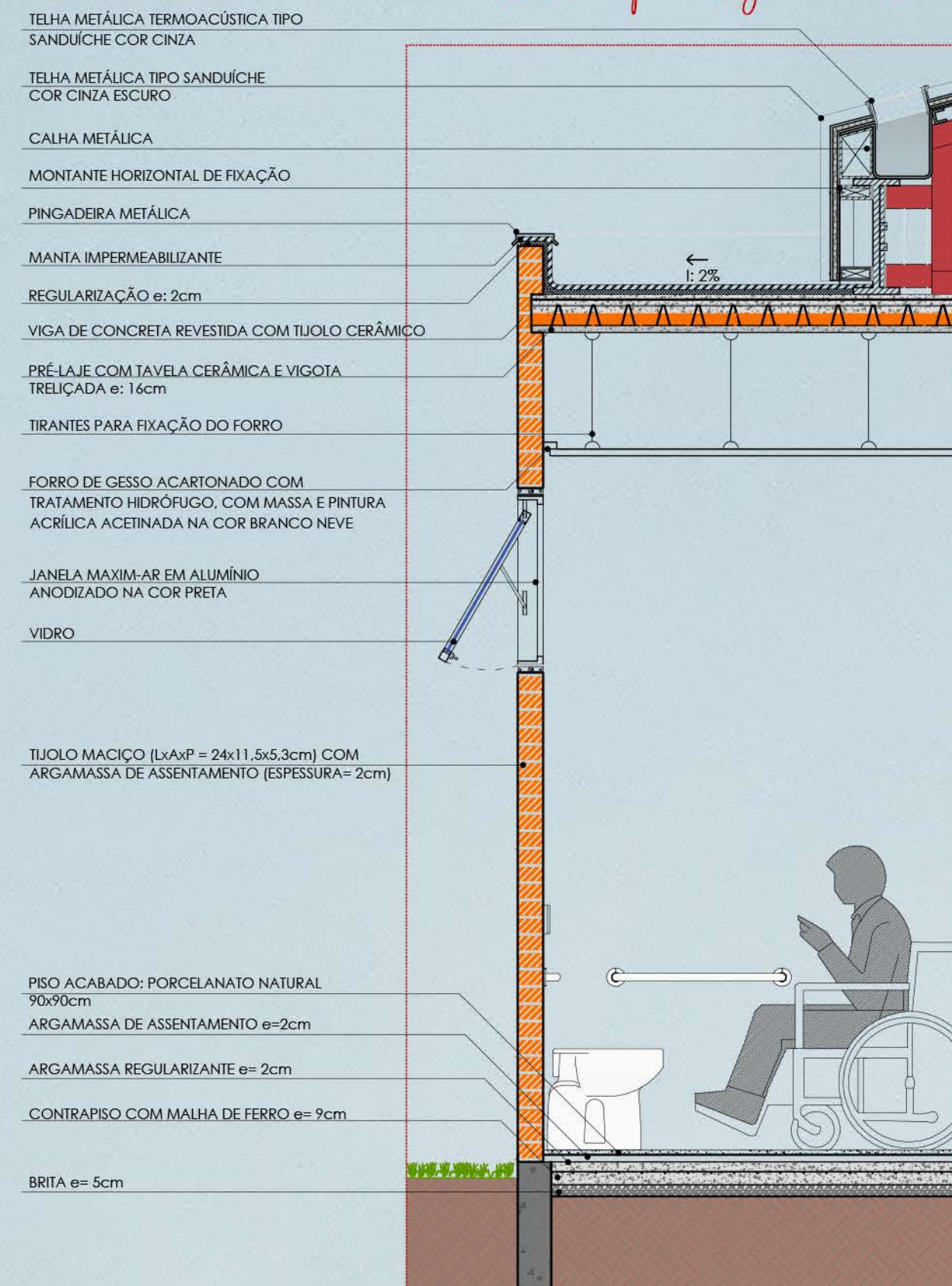
O Tijolo cerâmico predomina como principal elementos de vedação e ficando totalmente aparente, recebendo somente revestimento nas partes necessárias do setor produtivo.

- Vidro: o vidro está presente nas principais fachadas da edificação que devido a sua orientação solar (Nordeste e Sudeste), é possível utilizar aberturas com vidros, proporcionando maior iluminação natural e permeabilidade visual, contribuindo para a integração entre exterior e interior e visibilidade em alguns pontos do produtivo

Detalhamento: Encontro da água superior com a água inferior



Corte de pele: Laje e cobertura



Detalhamento: fixação estrutura metálica



A ESTRUTURA

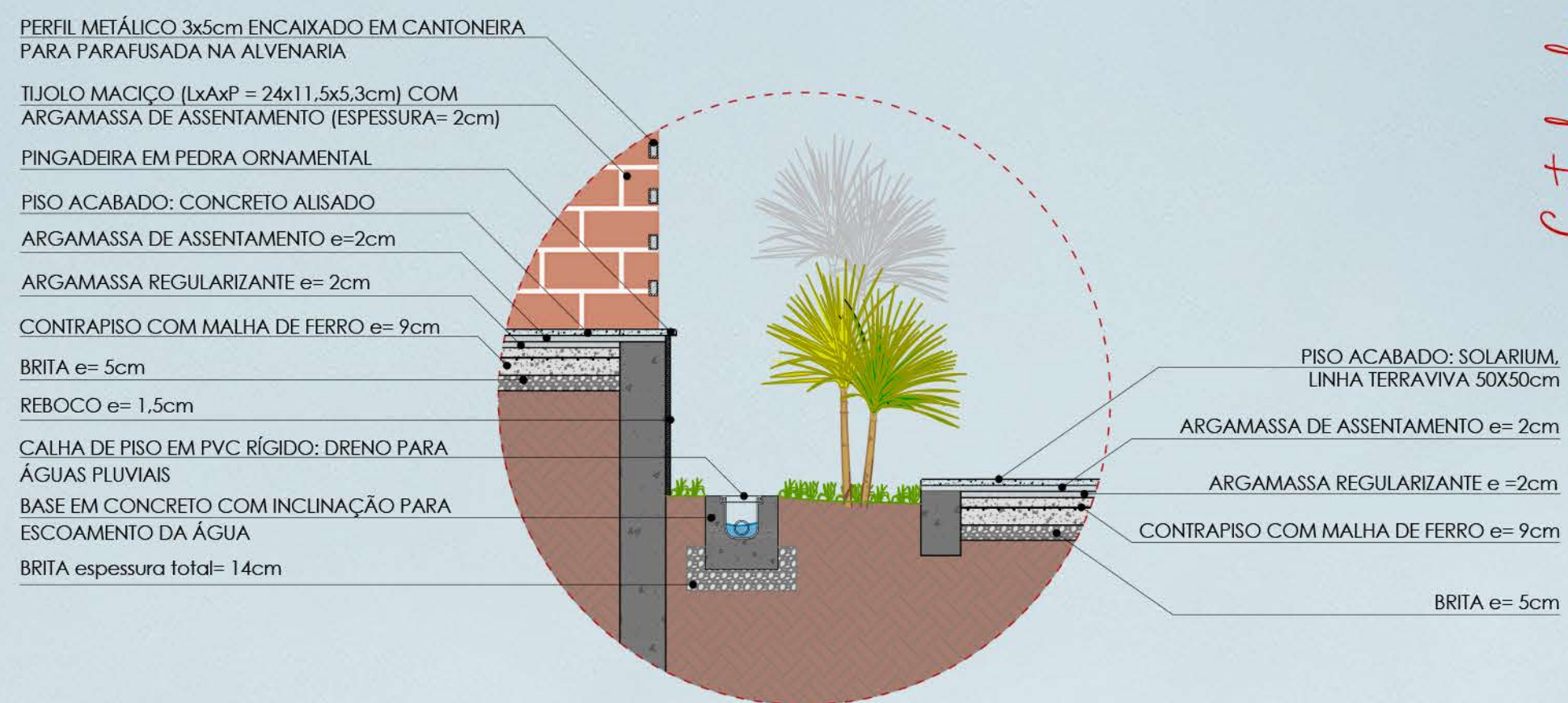
Módulo adotado: 1,5cm;

Estrutura:

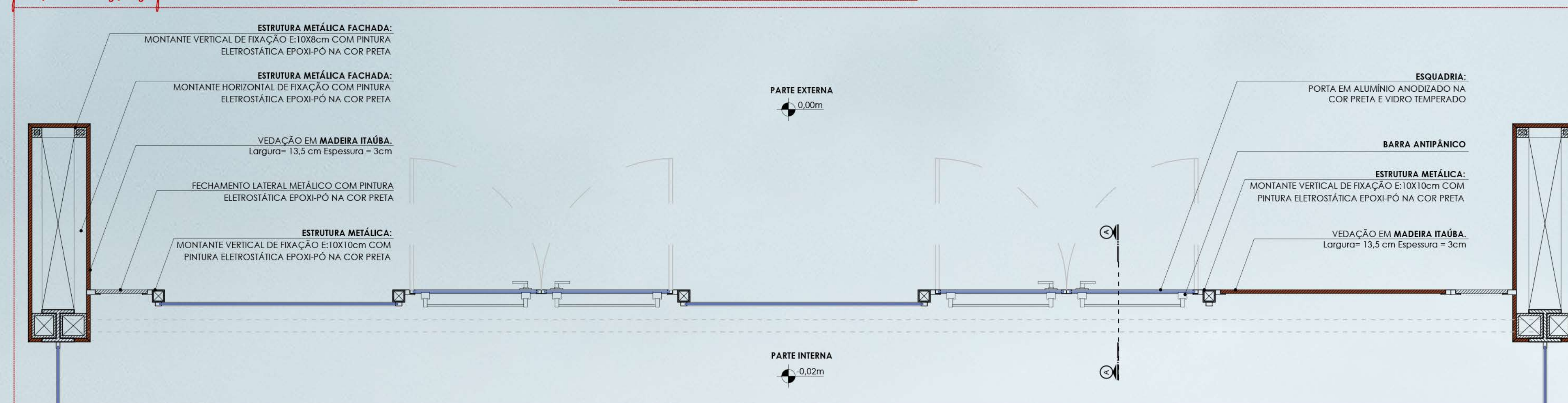
Estrutura metálica;

Laje: pré-laje em locais oportunos.

Detalhamento: drenagem



Corte de pele 01: Esquadria da fachada parte 01 (vista superior)



Corte de pele: esquadria da fachada parte 02 (vista A)

