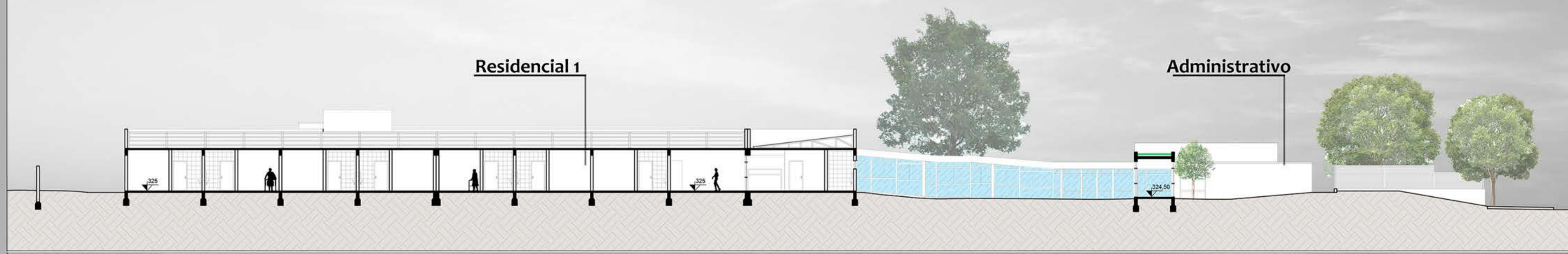
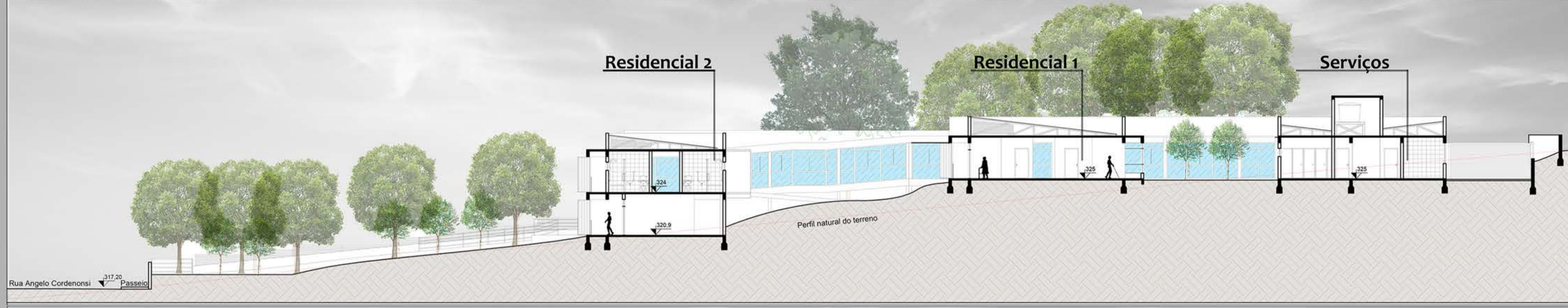


CORTE AA'
Escala: 1/200



CORTE BB'
Escala: 1/200



FACHADA NORDESTE
Escala: 1/200



FACHADA NOROESTE
Escala: 1/200

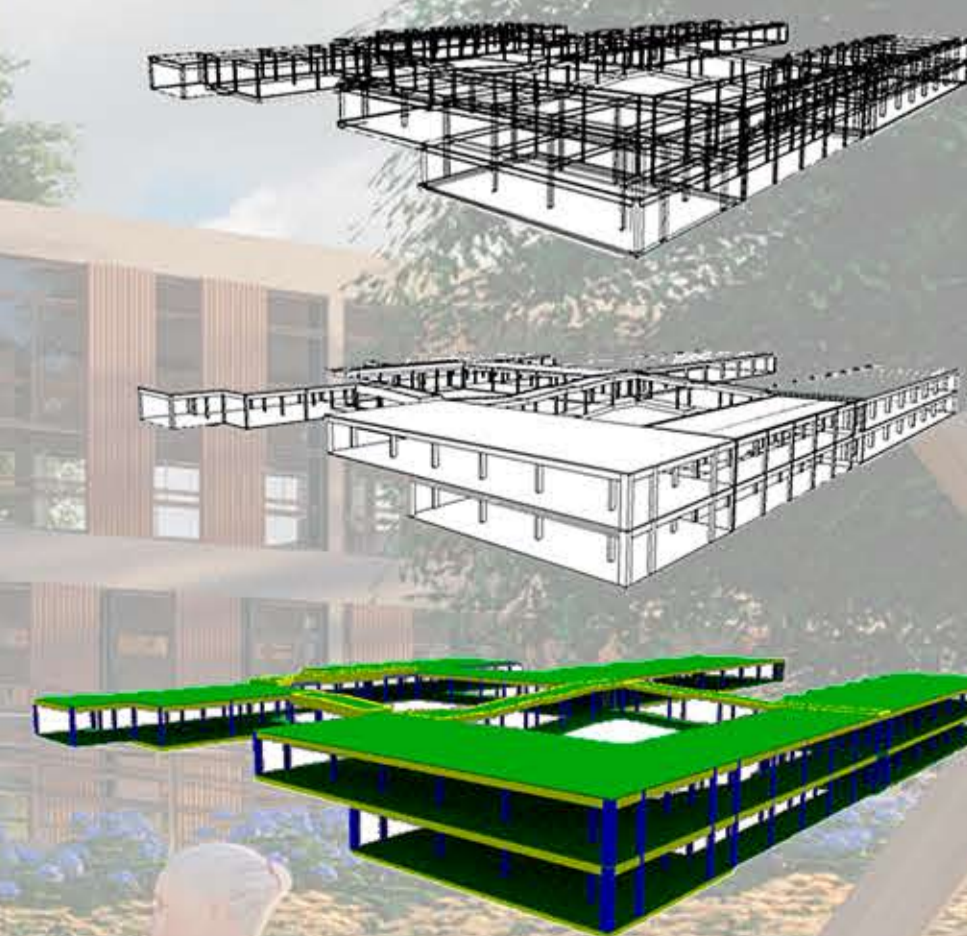


MATERIALIDADE

O centro têm acabamento em alvenaria com tijolos cerâmicos maciços, estrutura (pilares, vigas e lajes) aparente em concreto, esquadrias de vidro e brises de madeira.

O objetivo principal era realizar um edifício agradável para os idosos, um espaço no qual os usuários estivessem confortáveis, um lugar onde possam se identificar. Por esta razão, optou-se pela escolha de materiais e acabamentos conhecidos, tais como o tijolo cerâmico e a madeira que em geral, trazem a imagem de uma arquitetura doméstica e próxima além de que suas cores remetem ao aconchego.

ESQUEMA ESTRUTURAL



COMPOSIÇÃO FORMAL

A topografia foi utilizada como ferramenta para gerar a organização funcional do edifício. Os setores administrativo, serviços, clínica e residencial para os idosos mais dependentes pousa naturalmente sobre o solo. O setor de lazer e o setor residencial para idosos com grau de dependência I e II possuem um pequeno residencial em relação aos outros. E por fim, os lofts para os idosos mais independentes e o salão de festas que terá uso tanto pelos moradores do centro quanto por visitantes e pessoas externas, estão situados no pavimento abaixo, aproveitando a topografia do local e as diferenças de altura, a fim de criar diferentes níveis de uso.



O volume do bloco dos setores residenciais desmaterializa-se na fachada sudeste através da projeção dos quartos para fora do mesmo em busca de luz natural do leste em que se distorcem os planos de fachada na procura de um momento formal irrepetível que se traduz em atmosferas e leituras de espaço singulares como que o assumir de uma especificidade que cada utente deve ter.



A atenção ao utilizador foi sempre o principal objetivo, sendo a "captura" da maior área possível de paisagem/espaço exterior para o interior de cada quarto.



De fato, é comum pensar o edifício como um mirante a partir do qual os usuários podem visualizar as atividades do entorno do edifício, nos jardins, rua, praça e edificações lindeiras.

PRÊMIO IAB RS 2019
JOSE ALBANO VOLKMER



4/4