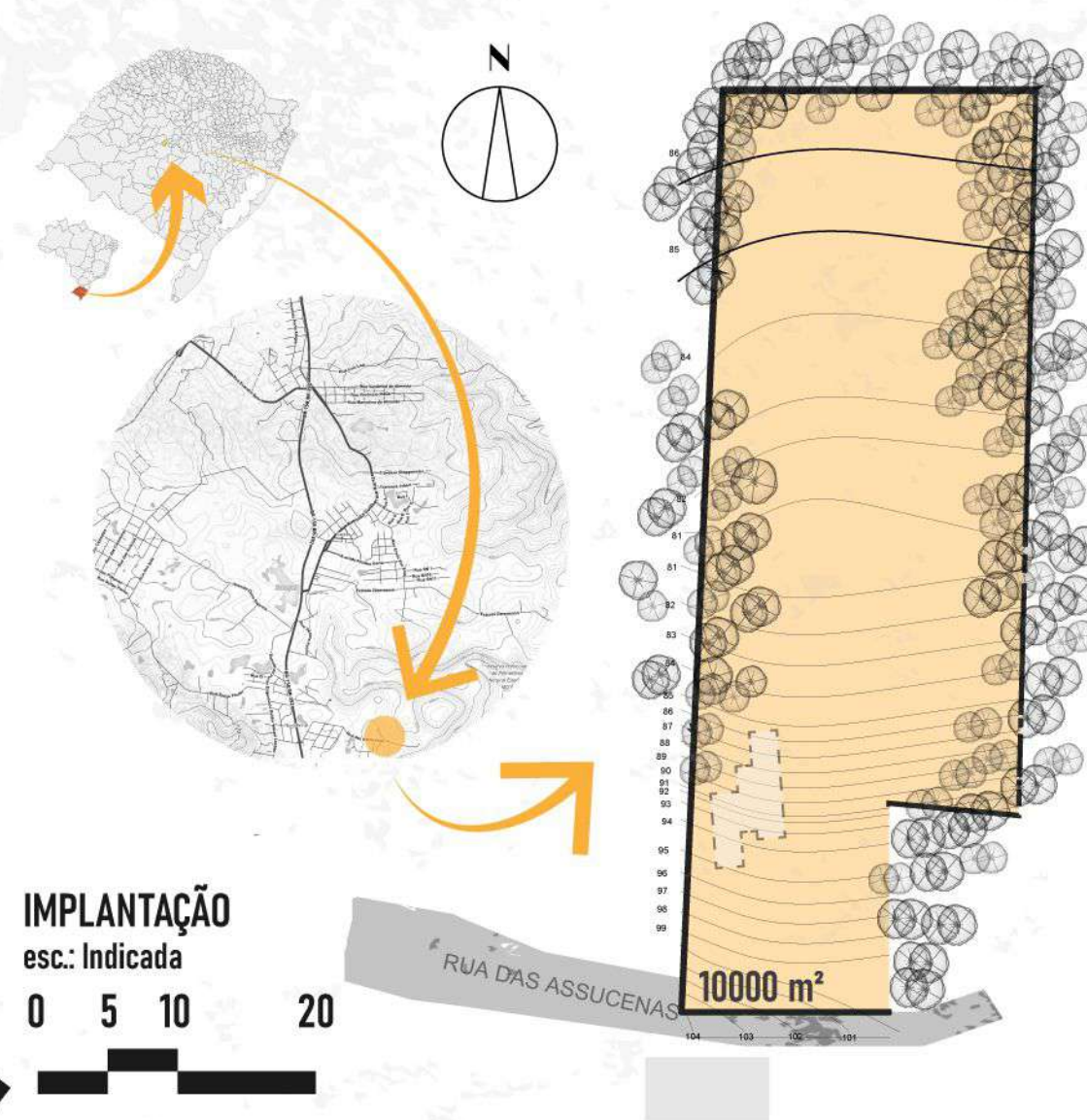


ITAARA, RS

A SEGUNDA NARRATIVA SE DÁ EM UM TERRENO SEMI-RURAL DE GRANDE PORTE NO MUNICÍPIO DE ITAARA, RIO GRANDE DO SUL.

PARA ITAARA PARTE-SE DO PRINCÍPIO DE UMA FAMÍLIA GENÉRICA QUE BUSCA CONSTRUIR UMA RESIDÊNCIA PARA ESTABELECEER UMA PEQUENA CHÁCARA. ESTE CASAL GOSTARIA DE PARTICIPAR ATIVAMENTE DA CONSTRUÇÃO E, AO PESQUISAR, DESCOBREM O MÉTODO CONSTRUTIVO DA WIKIHOUSE E A PLATAFORMA MOD.HAB E A UTILIZAM PARA CRIAR A BASE DE SUA MORADIA.

AO SE PREPARAR PARA A CONSTRUÇÃO, ANGARIARAM MATERIAIS CONSTRUTIVOS DE EDIFICAÇÕES ANTIGAS LOCAIS COMO TABUÕES, TELHAS E CHAPAS METÁLICAS PARA REVESTIR A SUA CASA. AO LONGO DOS ANOS DECIDEM QUE PARA MELHOR COMPORTAR A SUA FAMÍLIA DEVEM ADICIONAR MAIS UM VOLUME À RESIDÊNCIA E TRANSFORMAR O QUE ERA ANTES APENAS UMA CHÁCARA EM UMA MORADIA PERMANENTE.

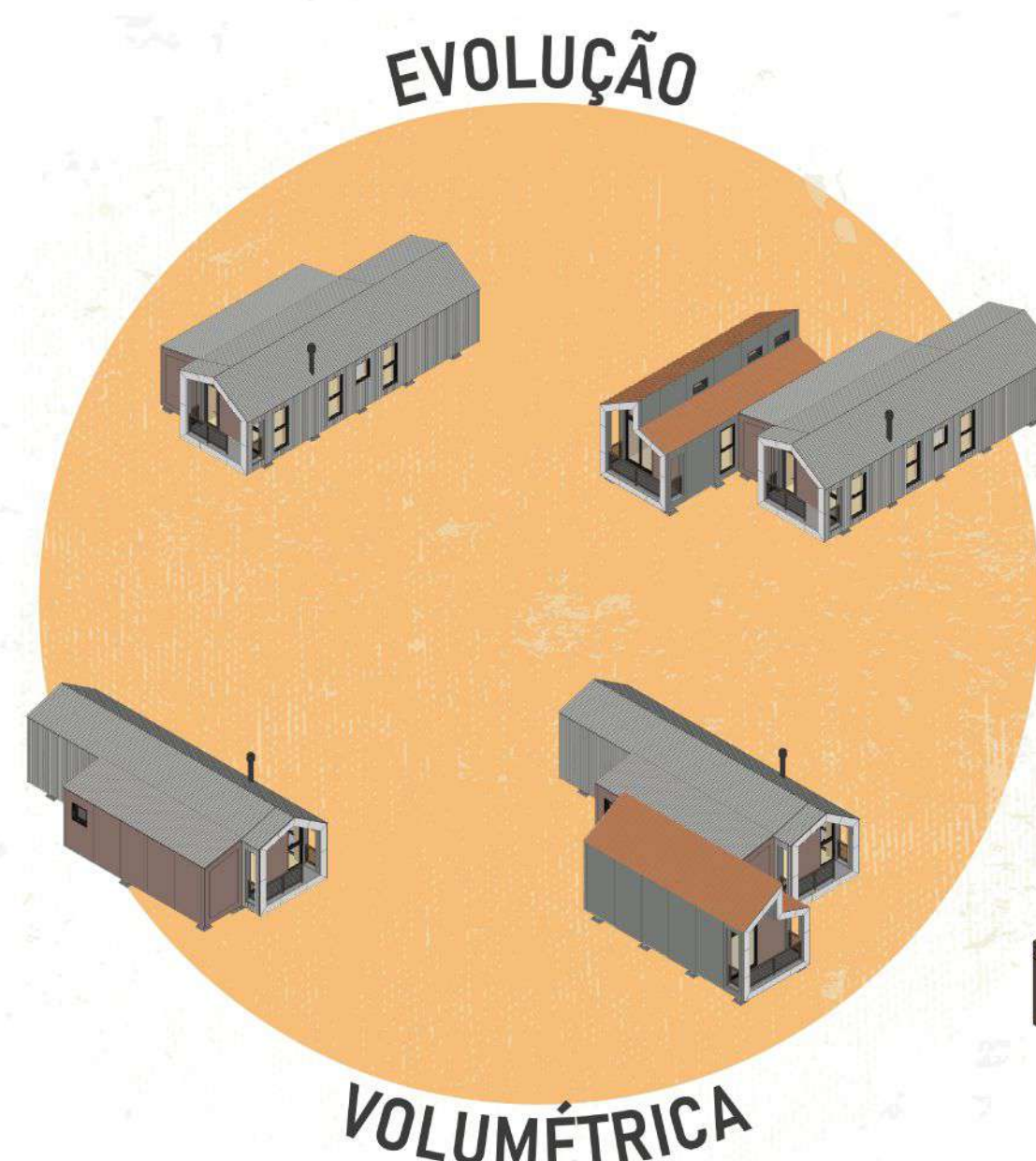
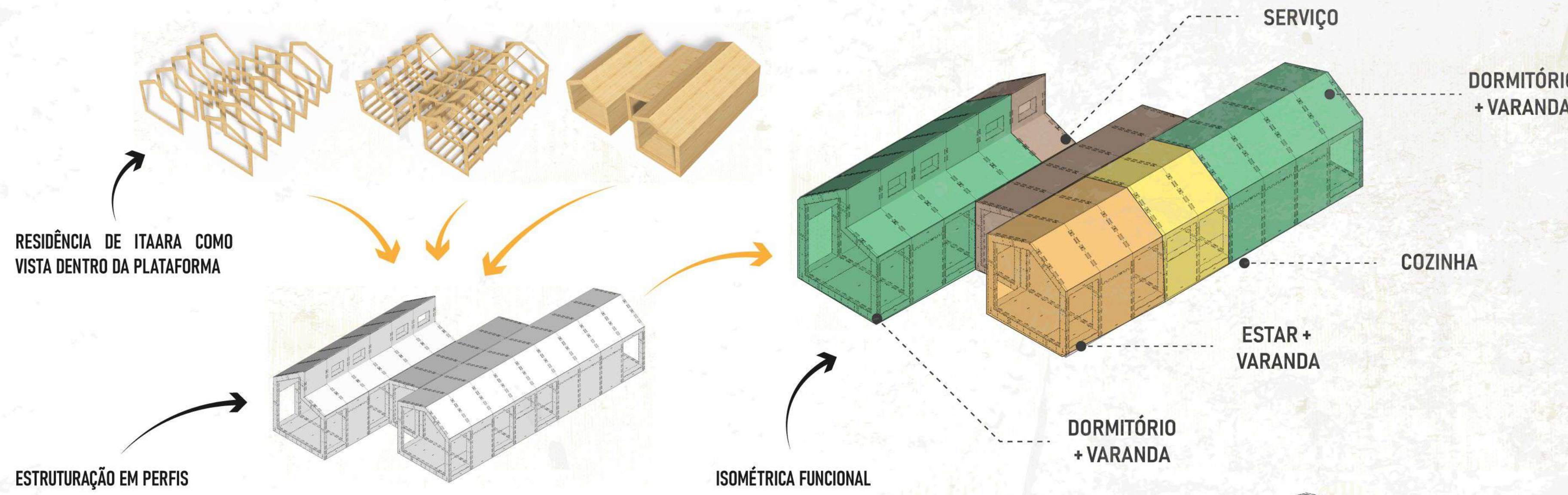


NARRATIVA

A HISTÓRIA DA RESIDÊNCIA POR MEIO DE MOMENTOS CHAVE DO CICLO

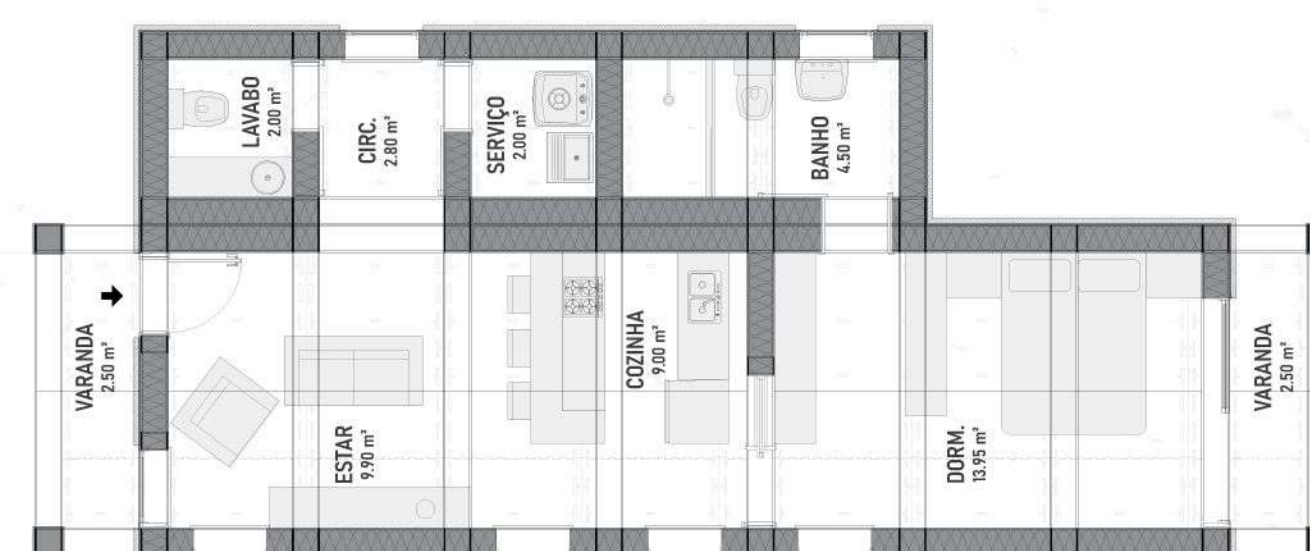
- 1 VISUALIZAÇÃO DA ÁREA DE IMPLANTAÇÃO
- 2 CONSTRUÇÃO E CRIAÇÃO DO LAR
- 3 ADIÇÃO À MORADIA
- 4 PASSAR DOS ANOS

LOCALIZAÇÃO E DADOS CLIMÁTICOS
ZONA BIOCLIMÁTICA II
29.5909° S, 53.7586° W
MÉDIA MÁXIMA: 22,6°
MÉDIA MÍNIMA: 12,6°



FASE 1

2 PERFIS
14 MÓDULOS
49,15 m²

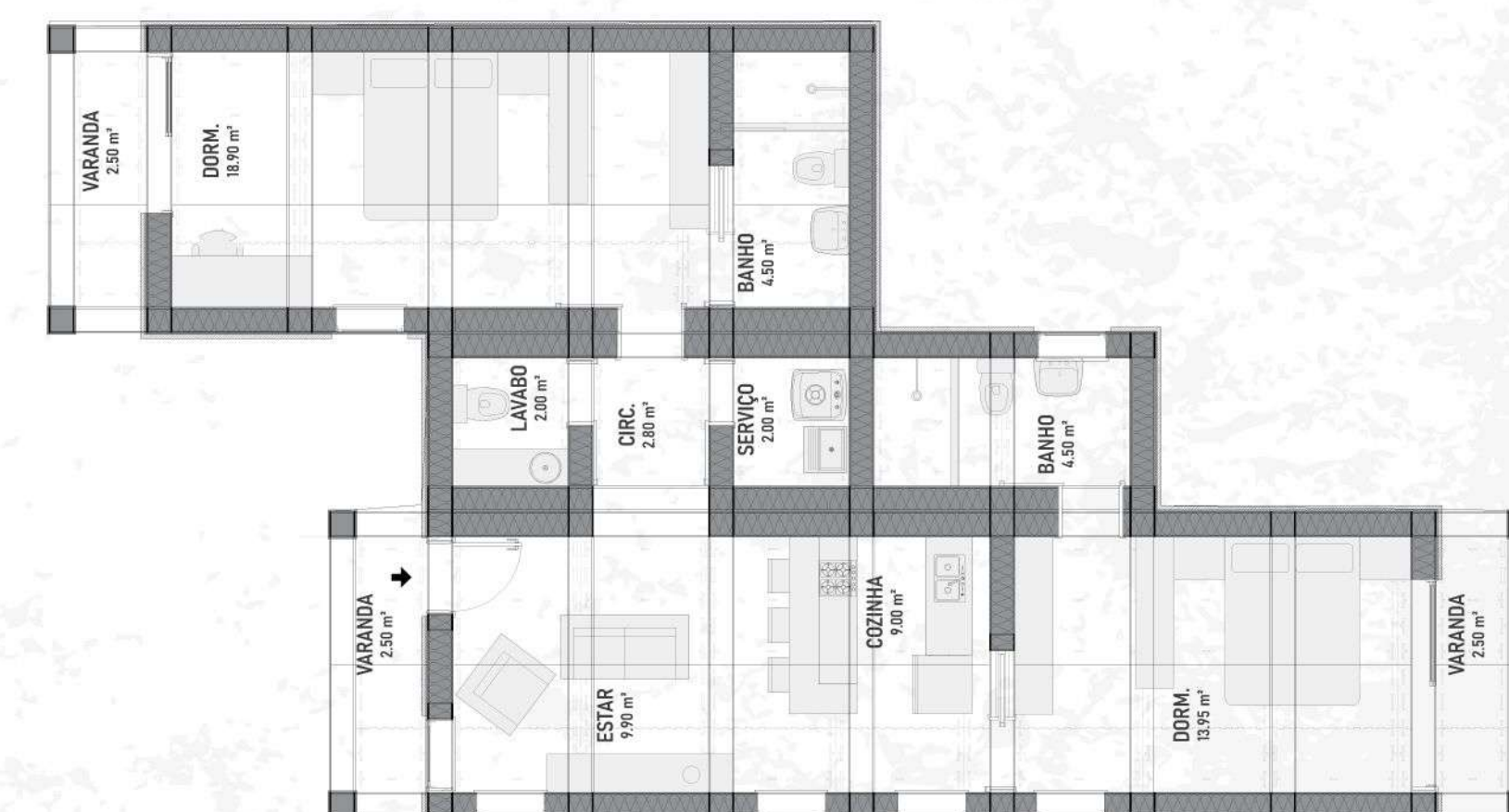


IMPLANTAÇÃO
esc.: Indicada



FASE 2

3 PERFIS
20 MÓDULOS
75,05 m²



PRÊMIO IAB RS 2019
JOSÉ ALBANO VOLKMER

4/4