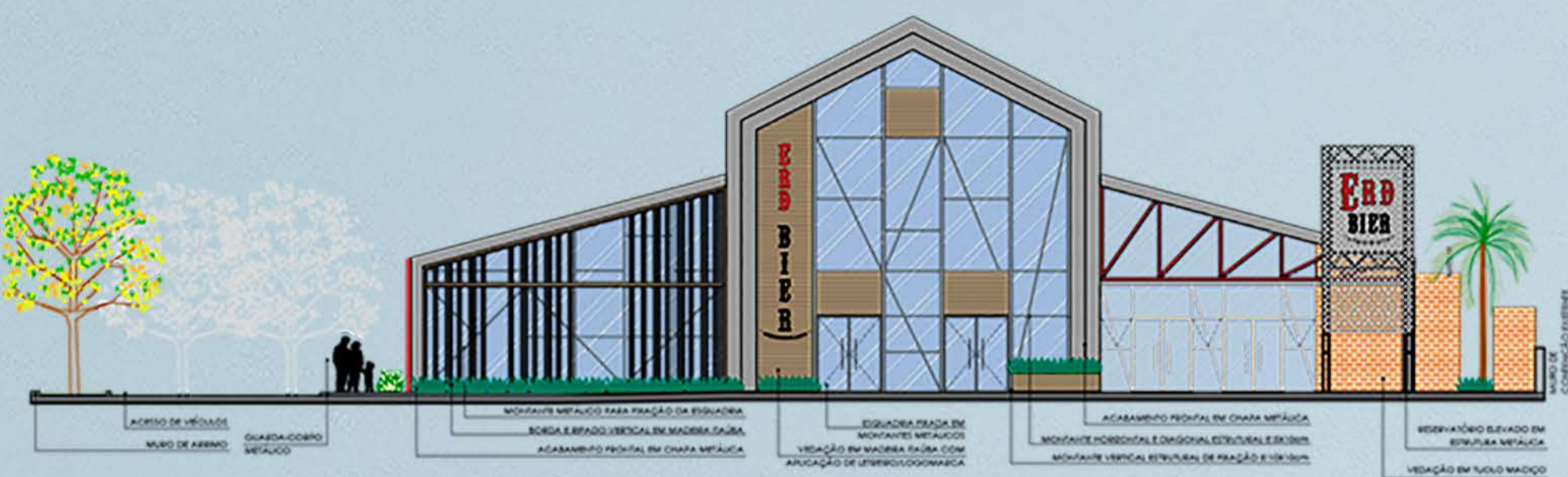




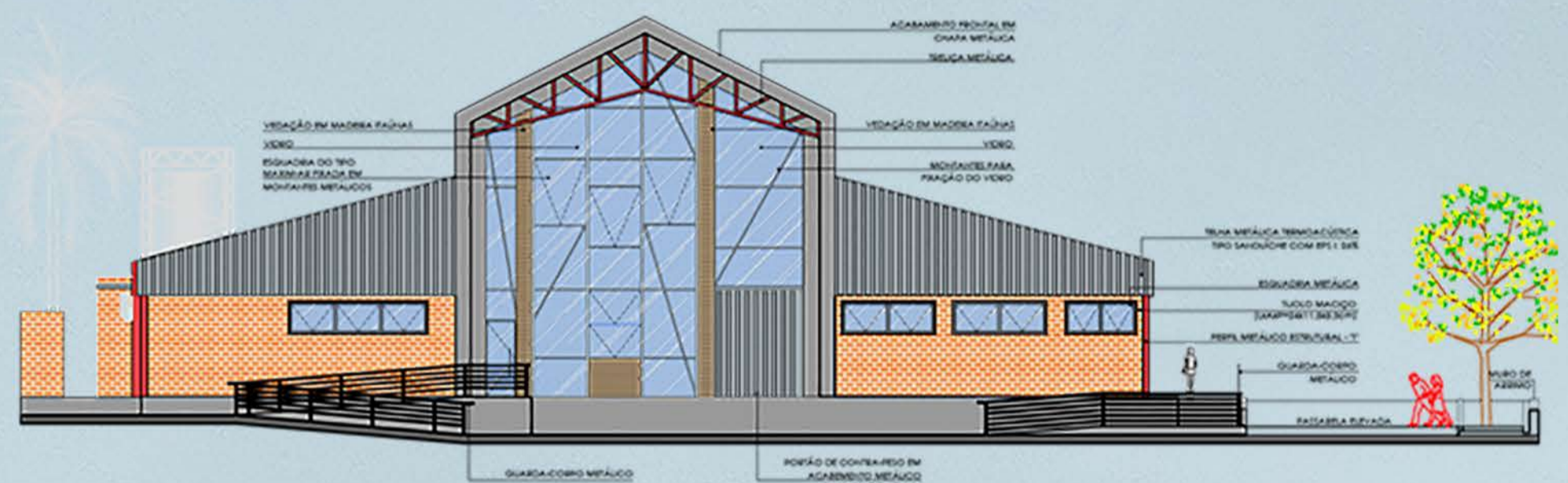
Fachada nordeste

Escala: 1/125



Fachada sudoeste

Escala: 1/125



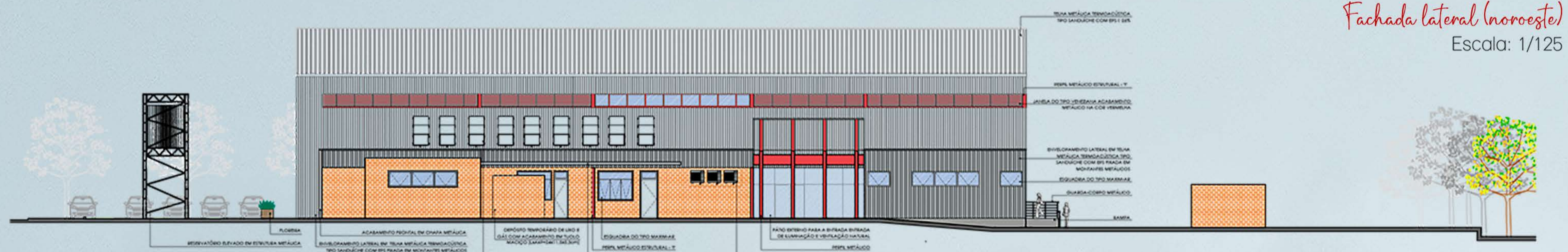
Fachada lateral (sudeste)

Escala: 1/125



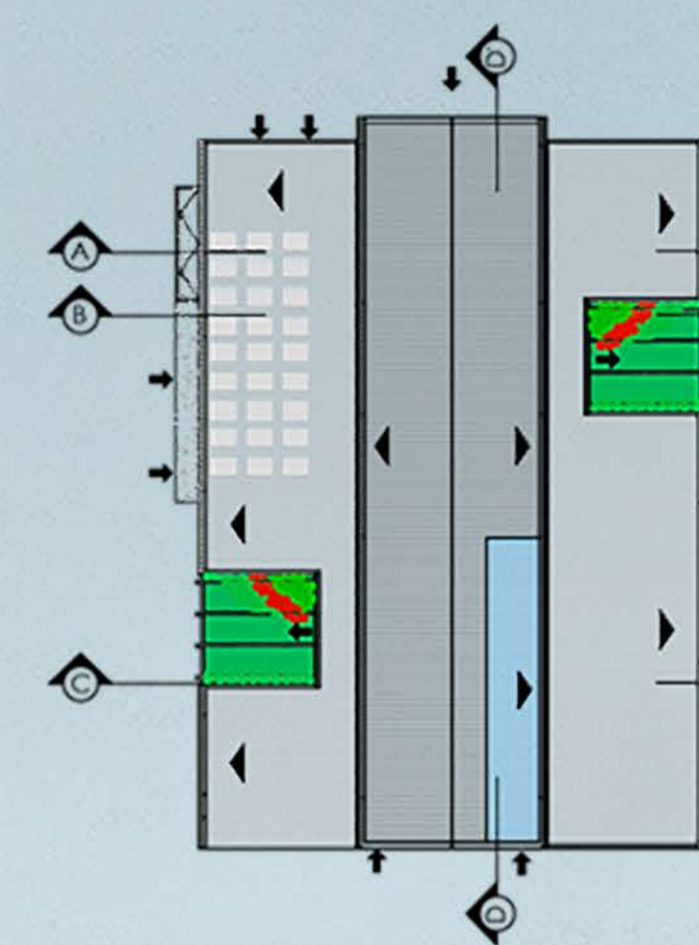
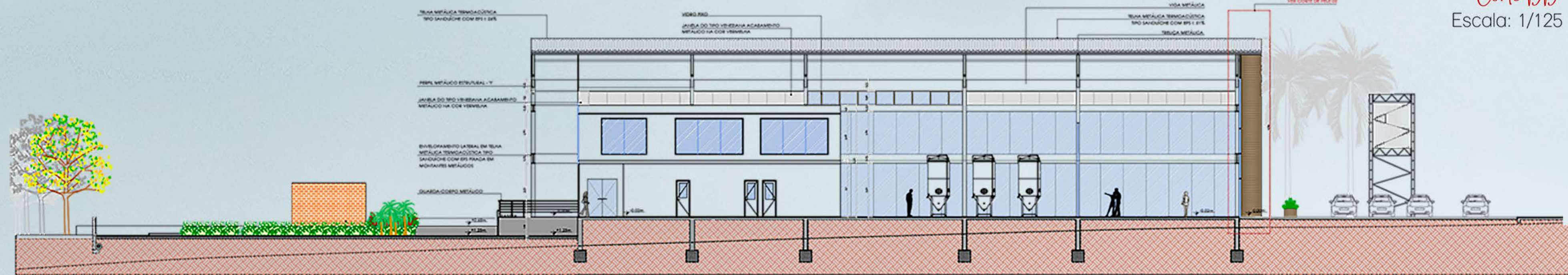
Fachada lateral (noroeste)

Escala: 1/125



Corte DD'

Escala: 1/125



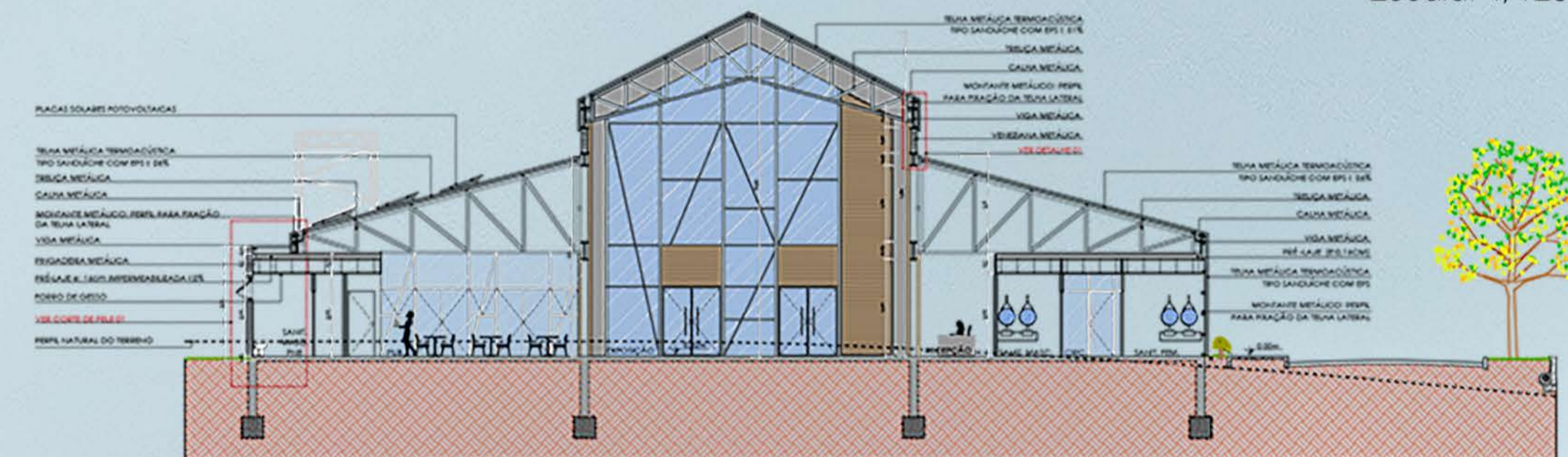
Composição formal

Uso de pé direito duplo na parte central:  
 → Necessidades do setor produtivo em função do seu uso industrial;  
 → Usufruir das visuais para a produção, criando um mezanino para concentrar o setor produtivo;  
 Parte expositiva com mobiliário diferenciado e apropriado.

Diagonais:  
 → Retratar elementos como as diagonais características da técnica construtiva estrutural germânica (enxaimel) de forma não evidenciada e desconstruída.

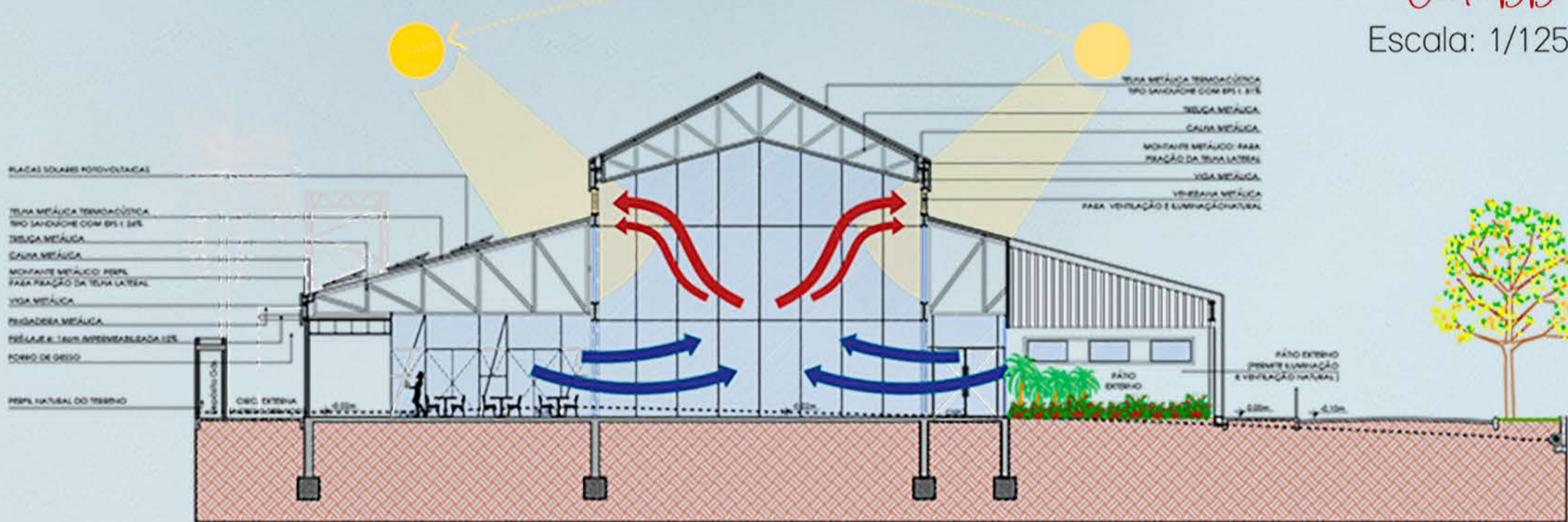
Corte AA'

Escala: 1/125



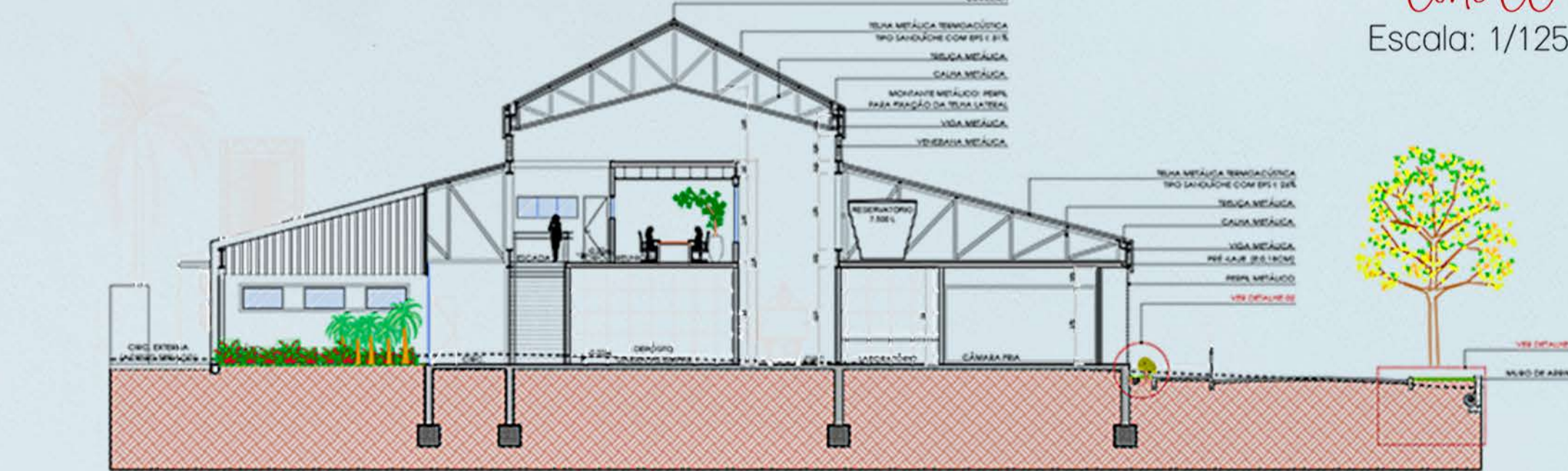
Corte BB'

Escala: 1/125



Corte CC'

Escala: 1/125



PRÊMIO IAB RS 2019  
 JOSÉ ALBANO VOLKMER

3/4