

CONCEITO PROJETO ARQUITETÔNICO

O projeto foi concebido com o conceito de crescimento individual e coletivo. "Sair da caixa", essa foi a expressão da qual serviu de referência para a elaboração do partido.

O conceito do projeto se baseia na educação como um meio de libertação, liberdade de ser quem bem entender. Aliado a isso, há o estímulo da inserção da mulher no mercado de trabalho, principalmente na área do empreendedorismo criativo.

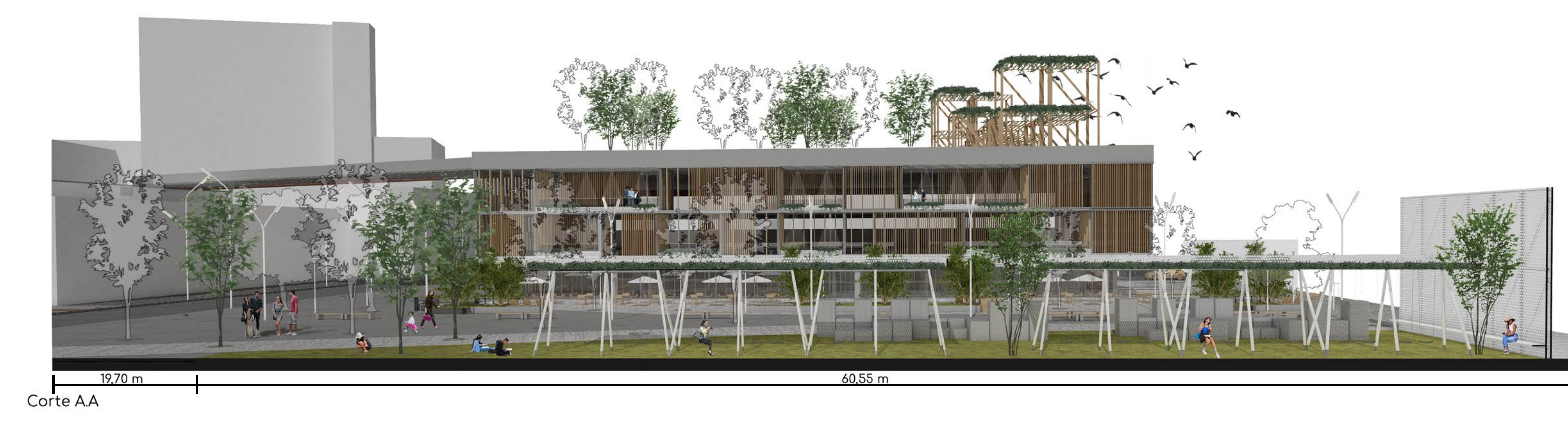
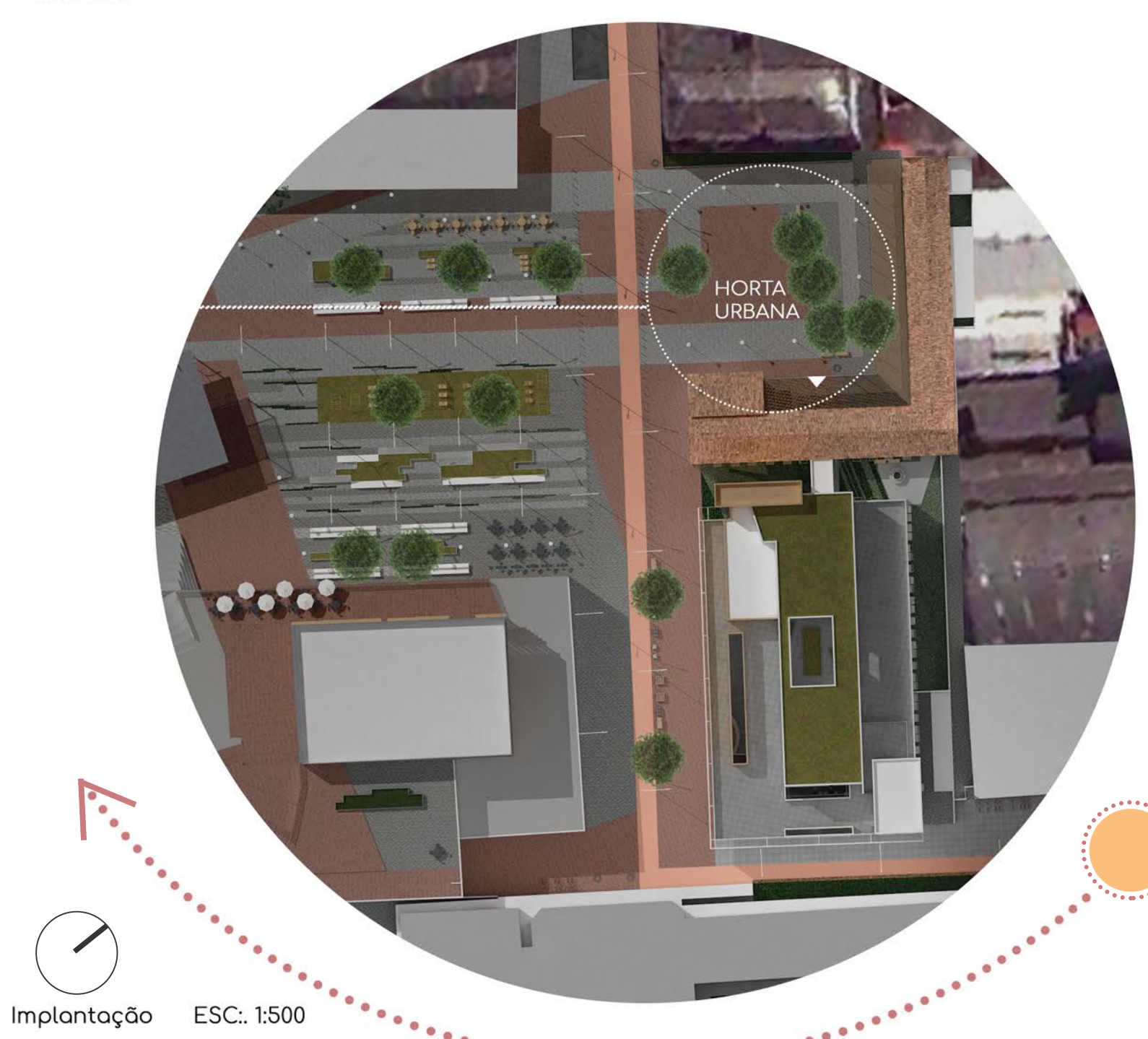
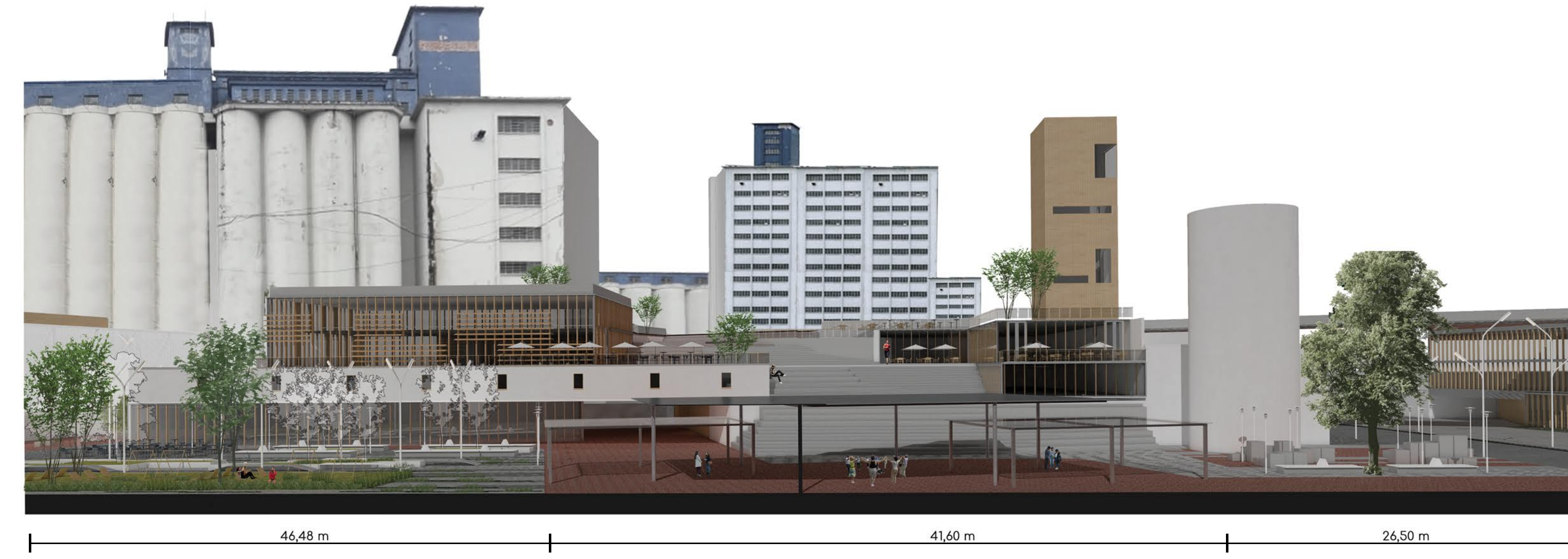
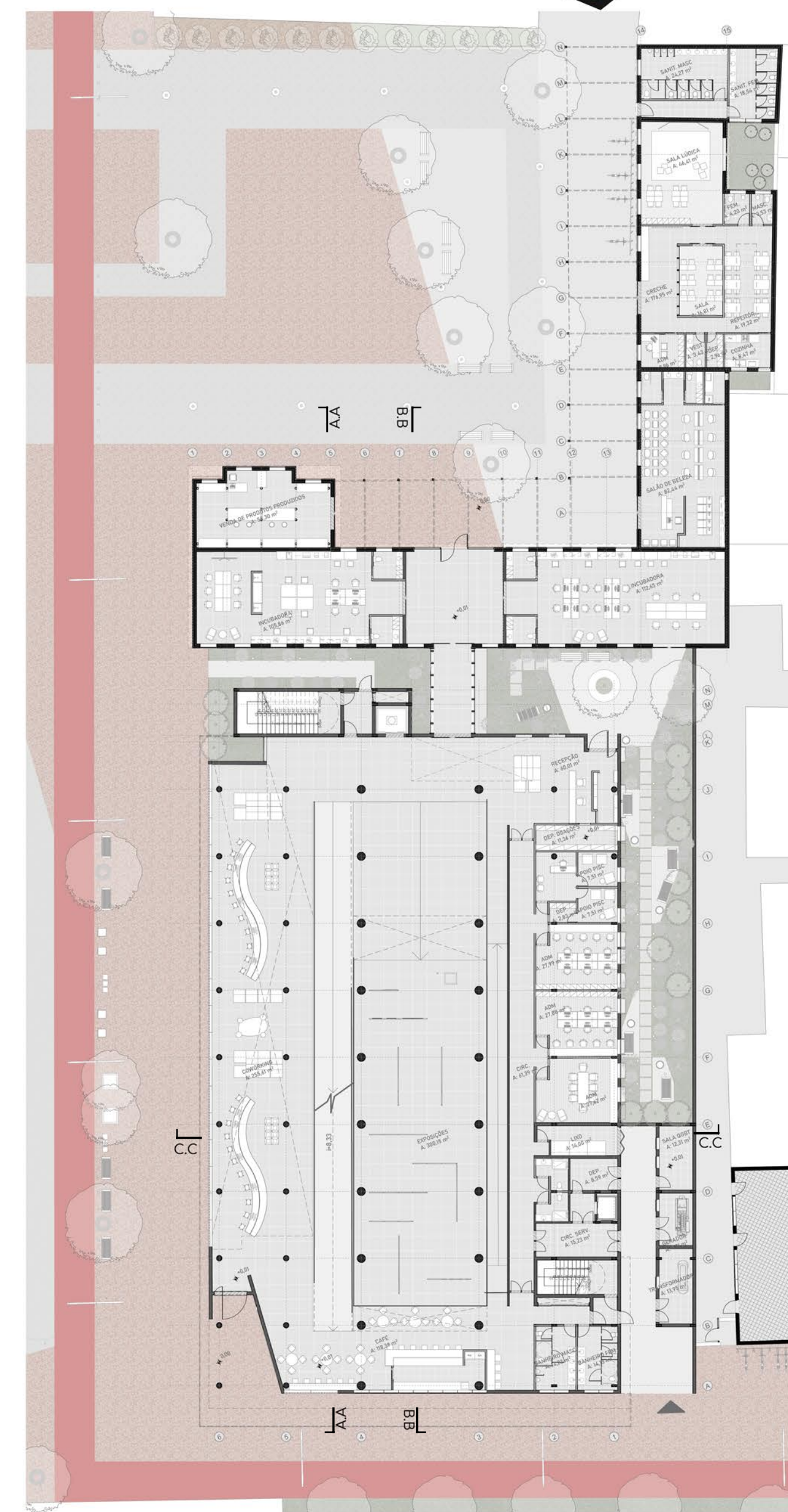
As longas rampas que conduzem seus usuários aos outros níveis, simbolizam a difícil e longa escalada do crescimento pessoal e coletivo. A limitada fonte de luz, muitas vezes dramática nos primeiros pavimentos, faz referência a época do Iluminismo, onde a luz representava o conhecimento. Assim, no topo da edificação, encontra-se o ponto mais iluminado. Esse último espaço simboliza o encontro do corpo e da alma da mulher, local de meditação e contemplação.

O prédio é envolto por um pano branco, remetendo a uma tela em branco, um recomeço. O aconchego presente nos espaços alude uma casa brasileira, por exemplo, o cobogó do térreo permite a entrada de luminosidade e a transparência em certa medida.

No núcleo do prédio está localizado seu "coração", uma vez que abriga as atividades com a maior interação entre as pessoas. A caixa suspensa está situada o auditório principal. No pavimento térreo elevado do solo, simbolizando a hierarquia das atividades, está a área de exposições. No último pavimento está o terraço jardim, ponto de maior luminosidade.

VOLUMES:

1. Coração da edificação, abriga as atividades que mais geram interação e impacto social no projeto. Contemplam o auditório, exposições e terraço jardim.
2. Torre de circulação vertical
3. Passarela de conexão entre o novo e o existente, uma das duas entradas para a edificação.
4. Volume principal que provém de um quadrado.
5. Edificação existente que passa pelo processo de rearquitectura, abrangendo novos usos que beneficiam o programa de necessidades do anexo novo.



ELEMENTOS CONTEMPLADOS NA EDIFICAÇÃO:

- comércio no térreo
- horta comunitária
- iluminação natural
- ventilação cruzada
- brises
- pátios verdes
- bicicletário
- espaços inteligentes e coletivos

Planta Baixa: Pav. Térreo ESC.: 1:200

PRÊMIO IAB RS 2019
JOSÉ ALBANO VOLKMER