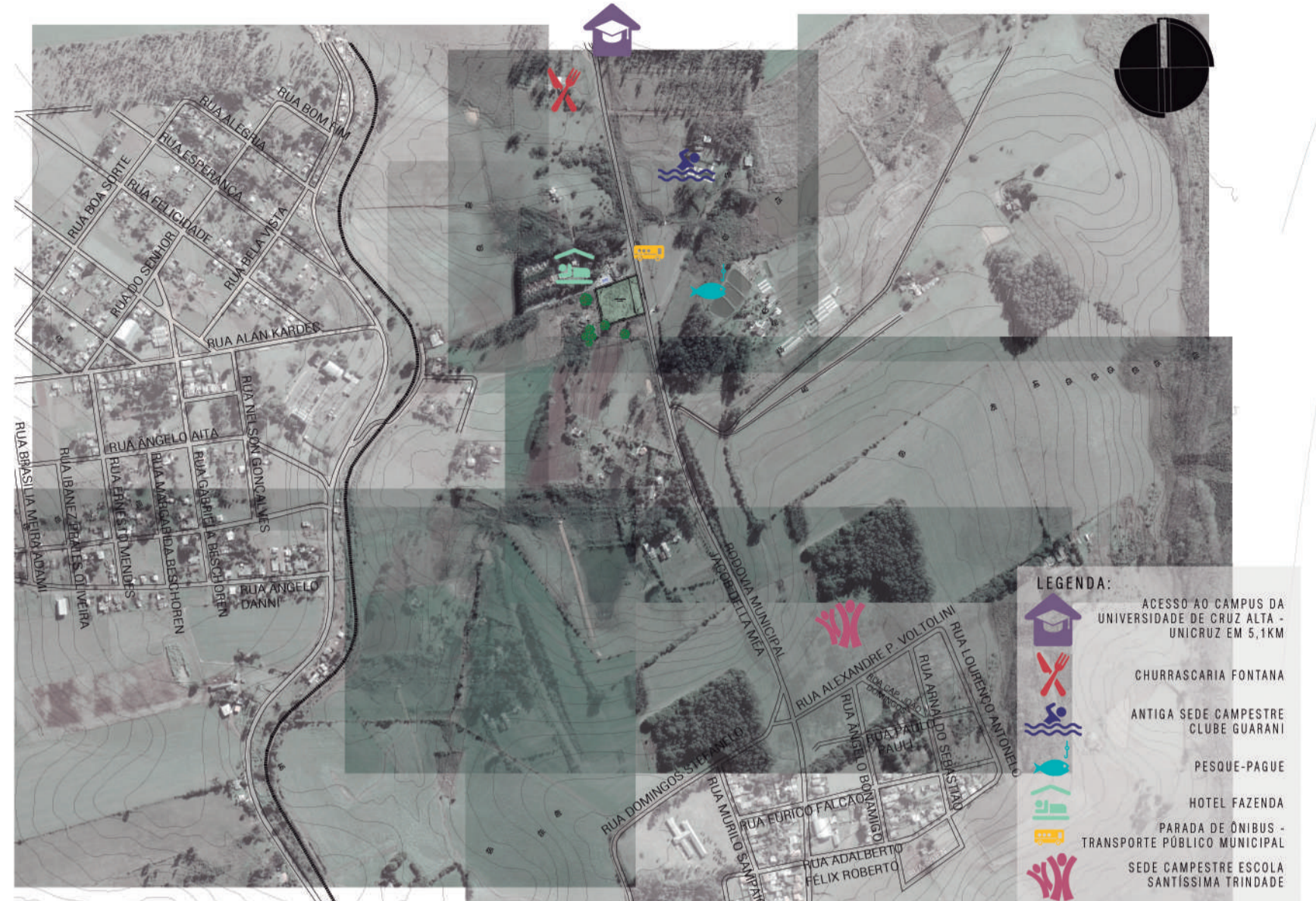


CENTRO DE ARTETERAPIA

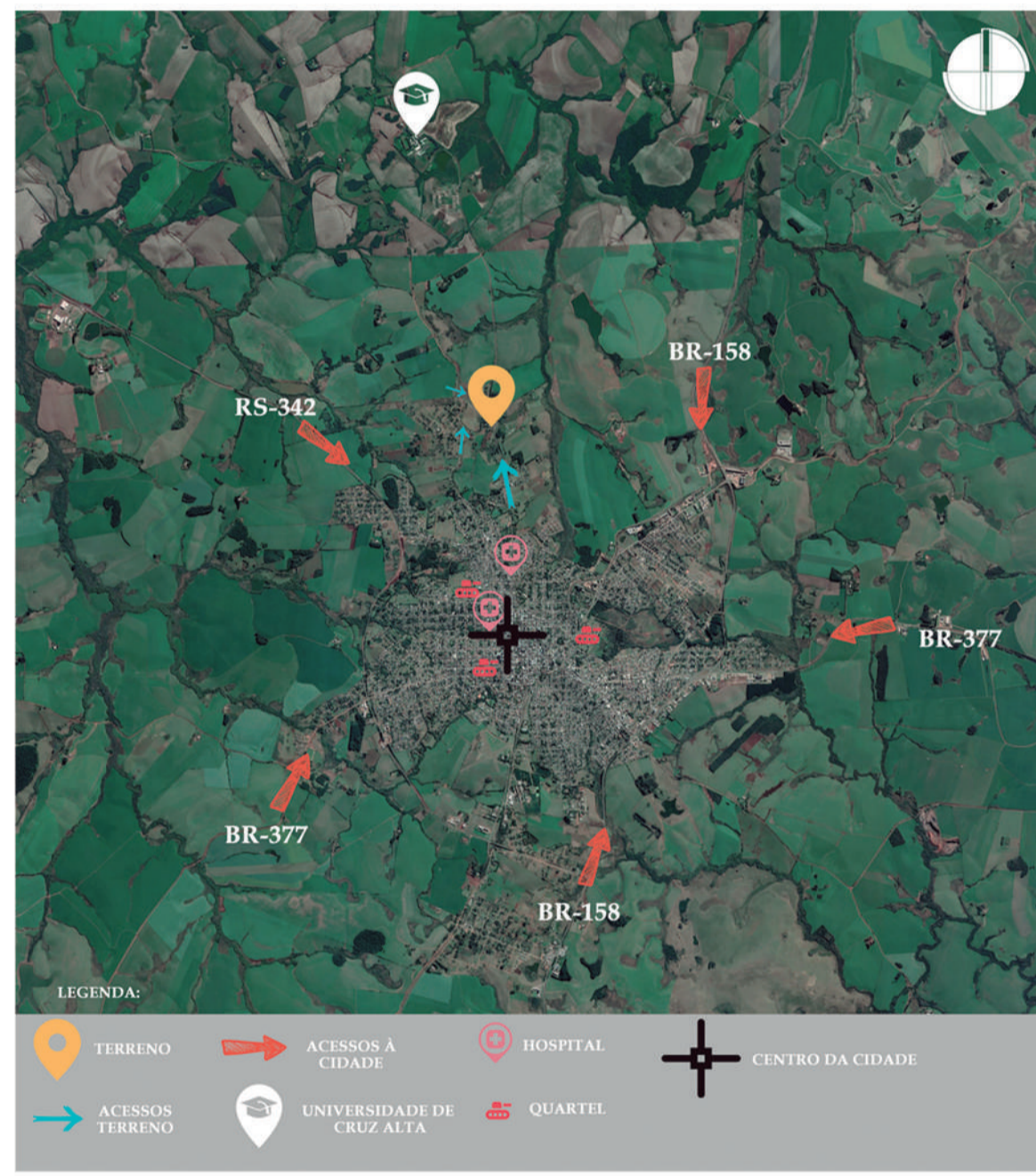


MAPA GERAL DE LOCALIZAÇÃO



PLANTA DE SITUAÇÃO

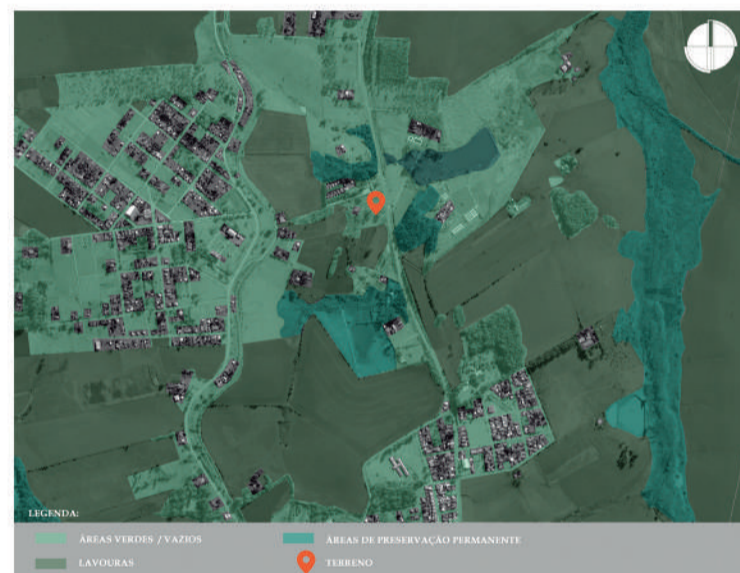
0 m 250 m 1 km



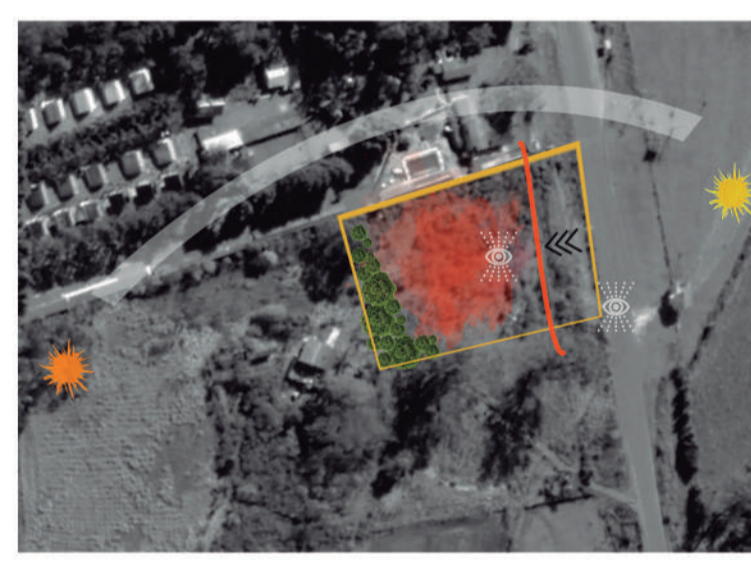
MAPA ESQUEMÁTICO DA CIDADE DE CRUZ ALTA, ACESSOS E PRINCIPAIS PONTOS E EQUIPAMENTOS DA CIDADE



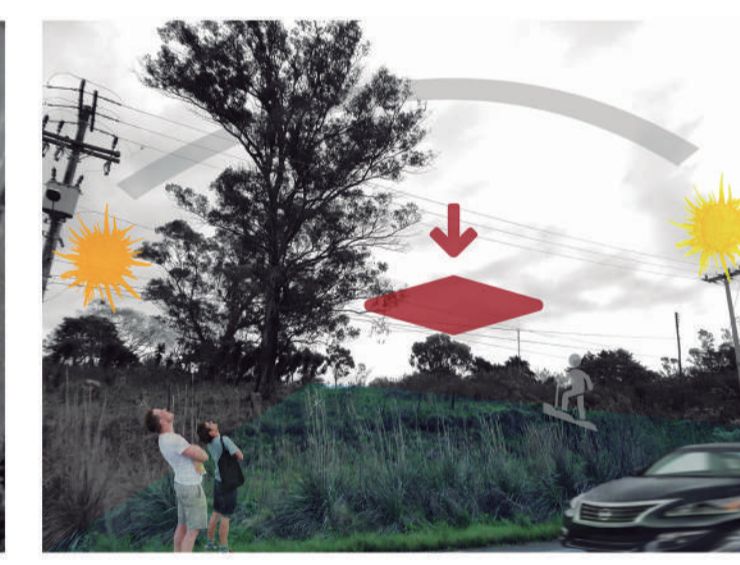
MAPA ESQUEMÁTICO DE USO DO SOLO APRESENTADO NO TFG I



MAPA ESQUEMÁTICO DAS ÁREAS VERDES APRESENTADO NO TFG I



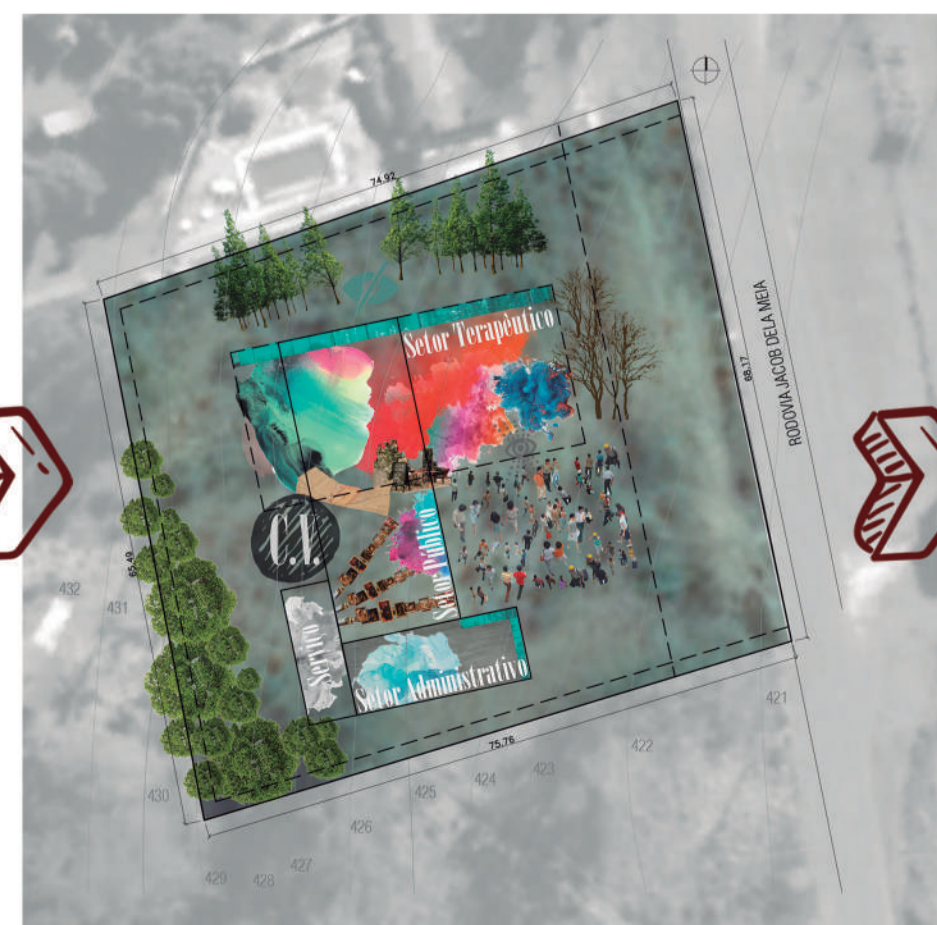
ESQUEMAS DE APRESENTAÇÃO DO TERRENO, SEUS LIMITES, CONDICIONANTES E ORIENTAÇÃO SOLAR



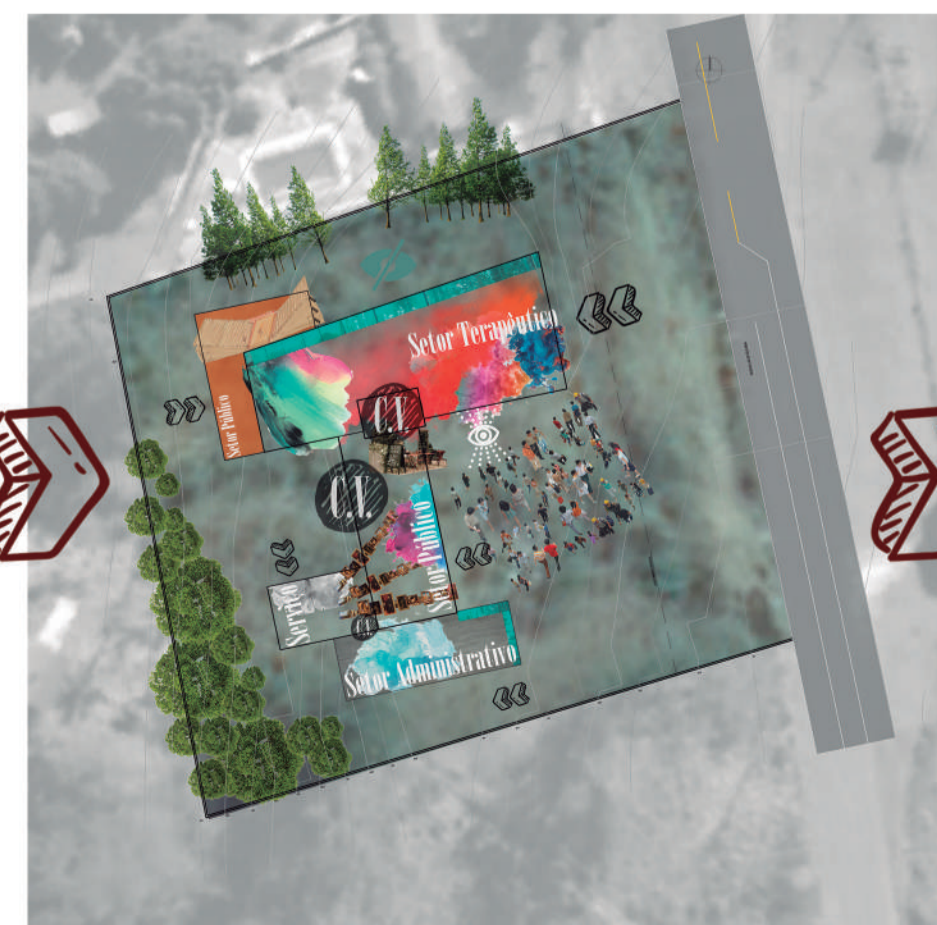
EVOLUÇÃO DE PARTIDO:



ESTUDO 01 DE PARTIDO



ESTUDO 02 DE PARTIDO



ESTUDO 03 DE PARTIDO - ETAPA DE PARTIDO ARQUITÔNICO

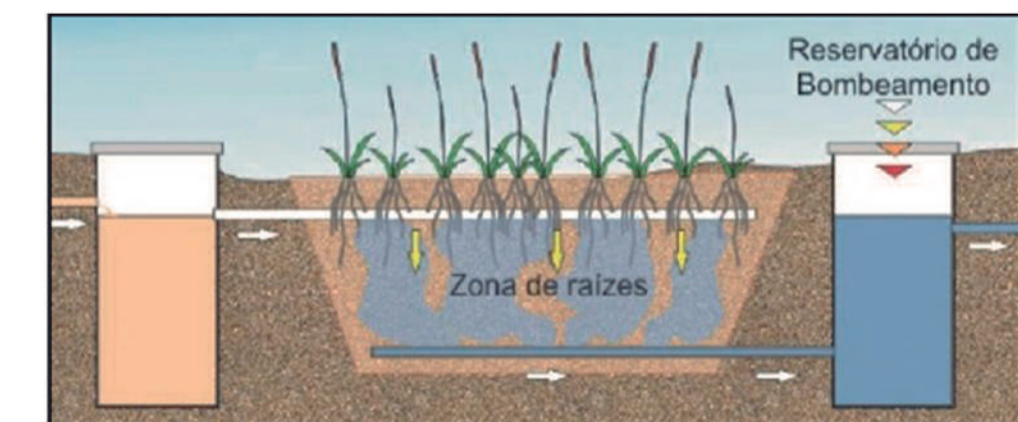


PROPOSTA FINAL DE PARTIDO

PLANTA DE COBERTURA | IMPLANTAÇÃO ESC 1/200

ZONA DE RAÍZES

DEVIDO À FALTA DE SISTEMA DE RECOLHIMENTO DE ESGOTO PREVISTO NO LOCAL DE IMPLANTAÇÃO DO PROJETO, O TRATAMENTO DO ESGOTO GERADO NO CENTRO DE ARTETERAPIA SERÁ POR MEIO DOS TANQUES DE ZONA DE RAÍZES, QUE CONSISTE EM UM SISTEMA NO QUAL O RESÍDUO PASSA POR DUAS ETAPAS, SENDO A PRIMEIRA POR UM TRATAMENTO PRIMÁRIO EM FOSSA SÉPTICA, E O SEGUNDO, FILTRAGEM POR ZONA DE RAÍZES, EM TANQUES QUE PROMOVEM A LIBERAÇÃO DE OXIGÊNIO E FAVORECE O DESENVOLVIMENTO DE BACTÉRIAS QUE FIXAM NUTRIENTES PARA A SÍNTESE VEGETAL, REDUZINDO A CARGA ORGÂNICA DOS EFLUENTES.



0 5 10

PRÊMIO IAB RS 2019
JOSÉ ALBANO VOLKMER

1/4