

**INSERÇÃO DO PROGRAMA**

O programa foi distribuído no terreno através de um eixo central que conecta a entrada principal do CEPAD com a visual mais bonita do campo de dunas. A extremidade do eixo é coroada com o restaurante que, além de valorizar a visual natural, faz a transição entre a recepção do centro e a área de exposições e oficinas. O restante do programa se divide a partir desse eixo, na parte mais afastada da via está localizada a área de alojamento, e a área técnica. O setor de pesquisa possui circulação privativa e acesso facilitado para o espaço multiuso e a área de exposições e oficinas. Além do restaurante, o espaço multiuso também possui uma visual importante do campo de dunas e um acesso secundário do público.

**COBERTURA VERDE**

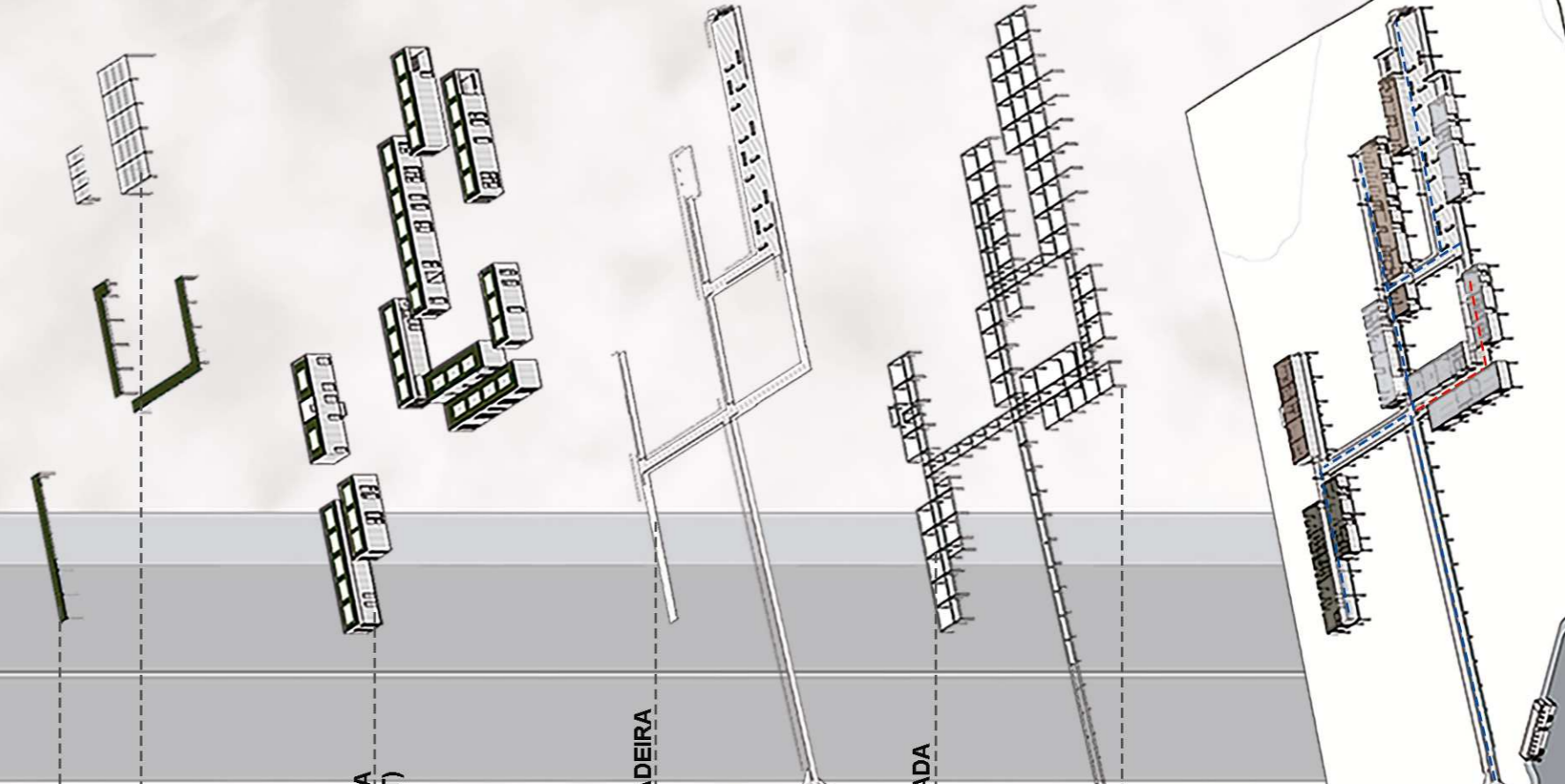
**COBERTURA EM BAMBUI**

**VOLUMETRIA EM MADEIRA LAMINADA CRUZADA (CLT)**

**DECK PERMEÁVEL DE MADEIRA**

**VIGA EM MADEIRA LAMINADA COLADA (MLC)**

**PILAR EM CONCRETO PRÉ-MOLDADO**



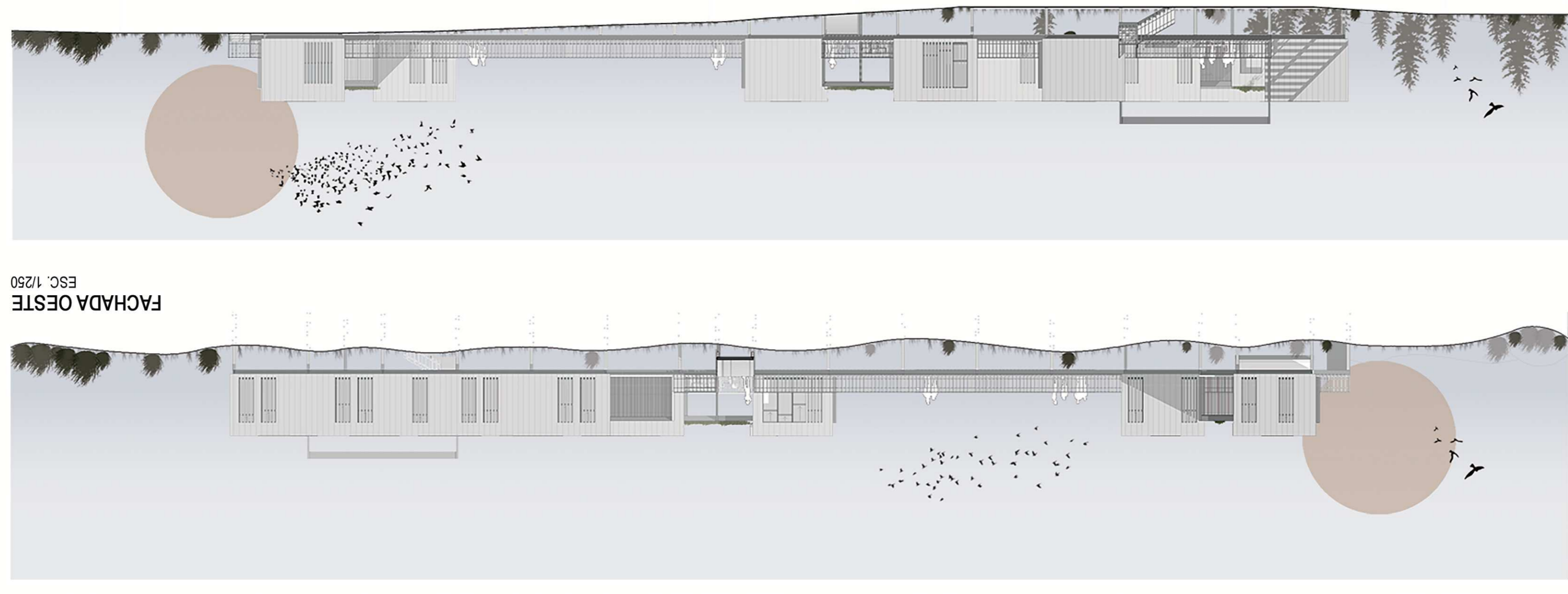
**LEGENDA**

- ALOJAMENTO
- EDUCAÇÃO
- LAZER
- ÁREA TÉCNICA
- ACESSO PÚBLICO
- ACESSO PRIVADO
- PESQUISA

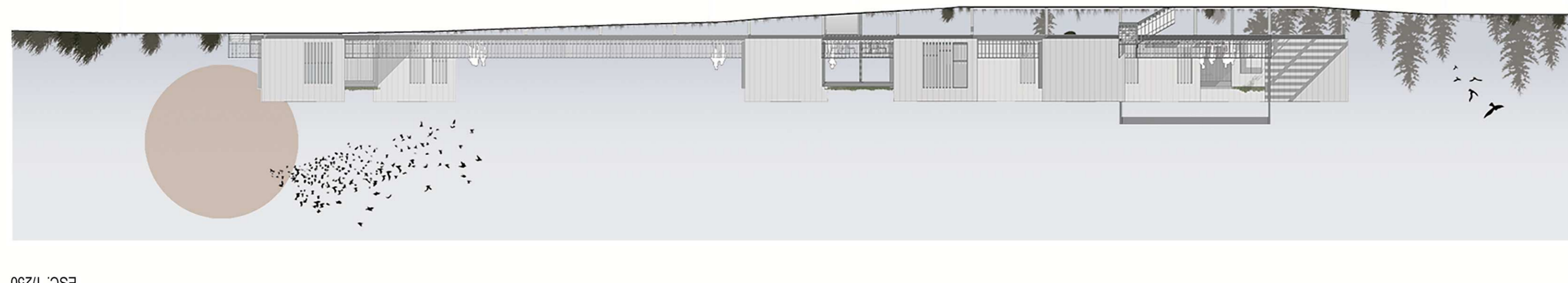
**PLANTA BAIXA**  
ESC. 1/250



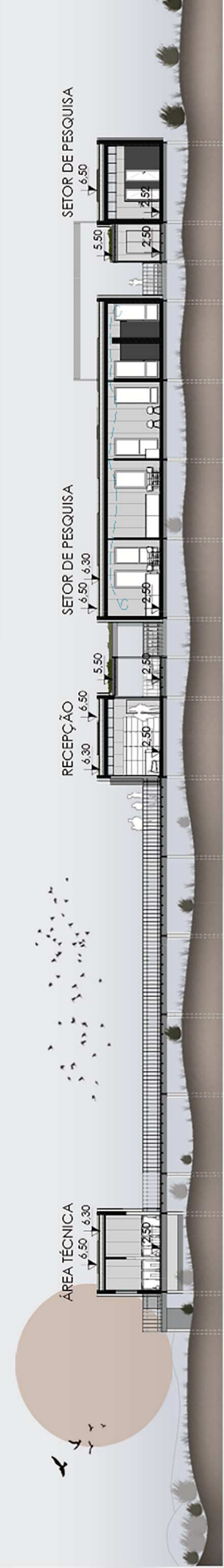
FACHADA OESTE  
ESC. 1/250



FACHADA LESTE  
ESC. 1/250



CORTE B  
ESC. 1/250



PRÊMIO IAB RS 2019  
JOSE ALBANO VOLKMER

3/4

INSTITUTO DE ARQUITETOS DO BRASIL - DEPARTAMENTO DO RIO GRANDE DO SUL