

CENTRO DE EVENTOS E TRADIÇÕES ALEMÃS E POMERANAS PROFª SOLENI HEIDEN

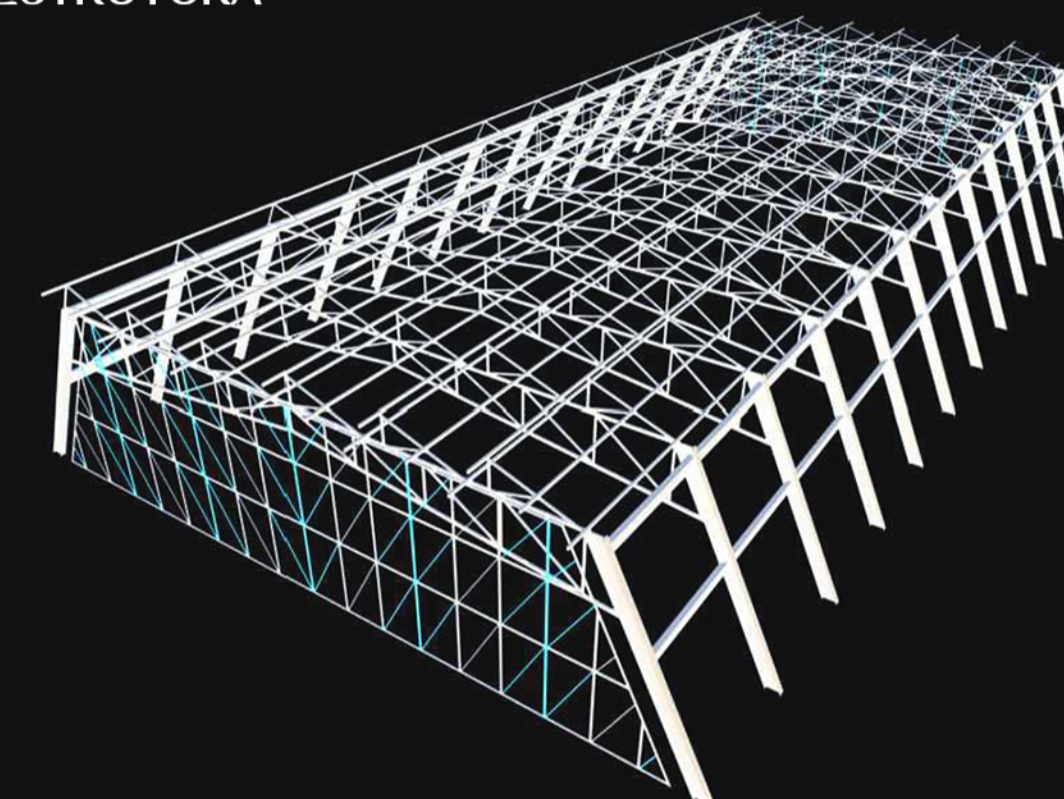
Exaltar o amor pelas tradições e o orgulho de suas origens

O Deutscher Raum (Área Alemã) é o principal pavilhão do centro, tendo maior capacidade de público, possui palco para show com estrutura adequada, mezanino sendo um setor mais privativo, rampas acessíveis e saídas de emergência.

Em virtude do seu tamanho e a festa ser uma vez ao ano, foi pensado em segundo uso complementar, sendo uma quadra poliesportiva. Na cidade é muito comum a união de amigos para praticarem esportes coletivos. Dando assim um segundo uso, tendo assim maior flexibilidade e usabilidade durante todo o ano.

A forma do pavilhão foi inspirada nos telhados tradicionais da arquitetura germânica, que tem como característica as altas inclinações. Fazendo referência a esta inspiração, o pavilhão é revestido com telha shingle.

ESTRUTURA

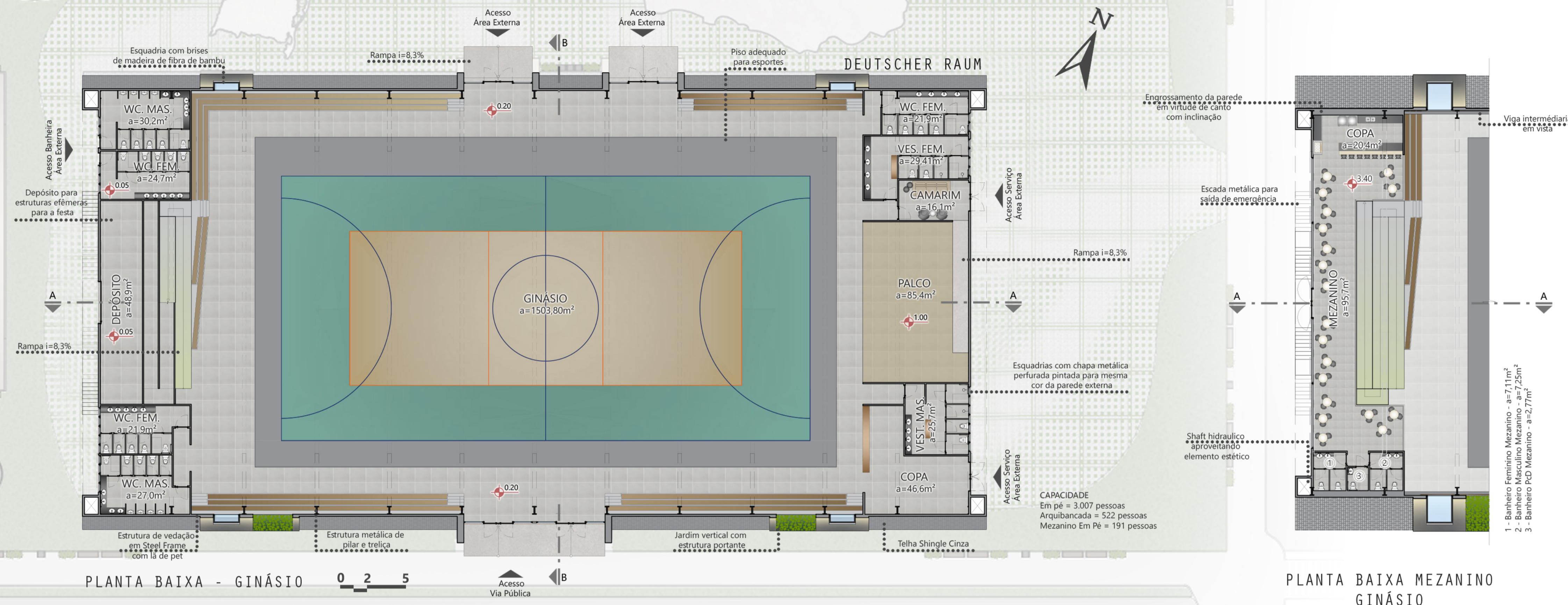
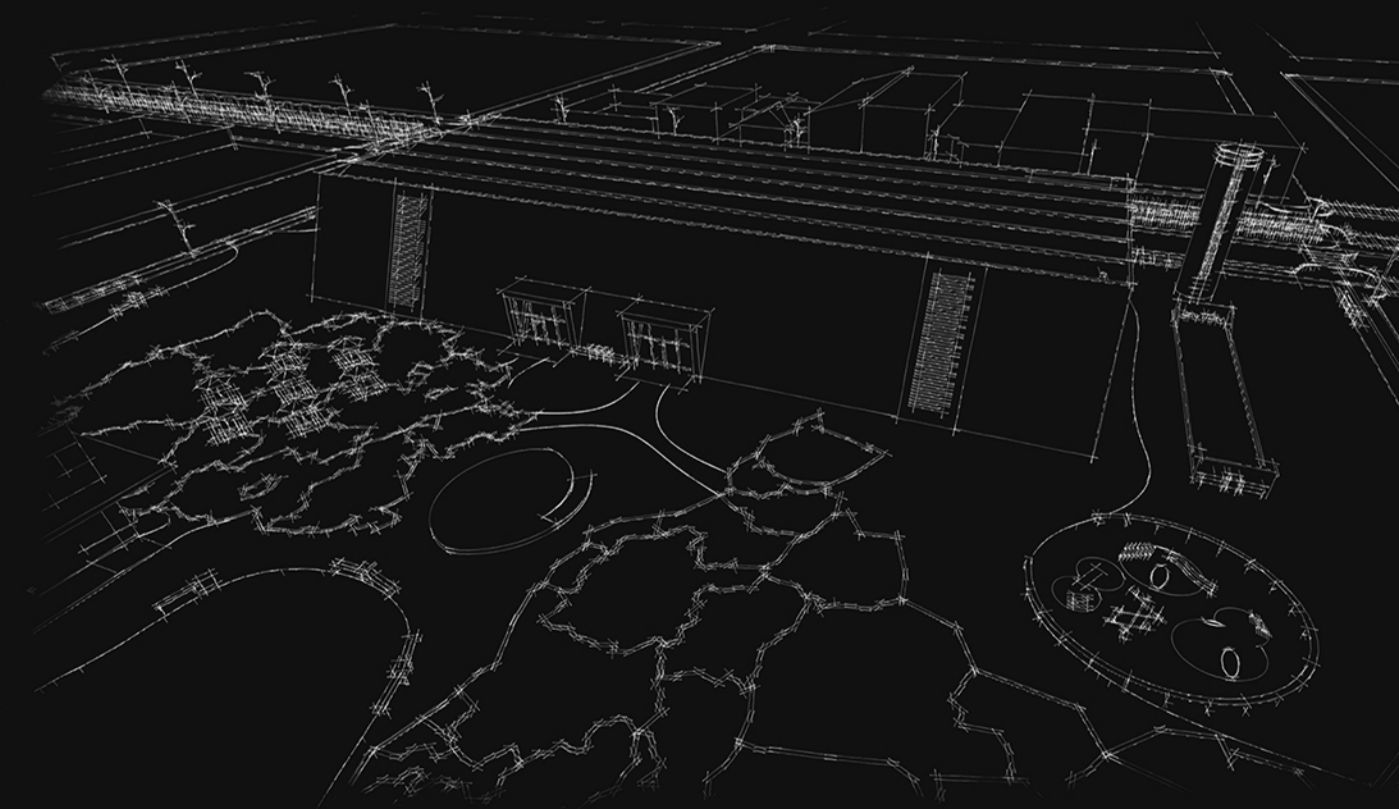


Estrutura metálica em sistema pórtico, com pilares inclinados e treliça. Estrutura enxaimel das laterais fecham o pórtico dando estabilidade a forma. O enxaimel é um elemento estético e estrutural, alumínio com reforço em aço.

O sistema de vedação é com paredes de steel frame, com estrutura independente da cobertura. E as fundações foram pensadas com vigas de fundação, sapatas corridas e estacas embaixo dos pilares, ponto com maior carga pontual.

SUSTENTABILIDADE

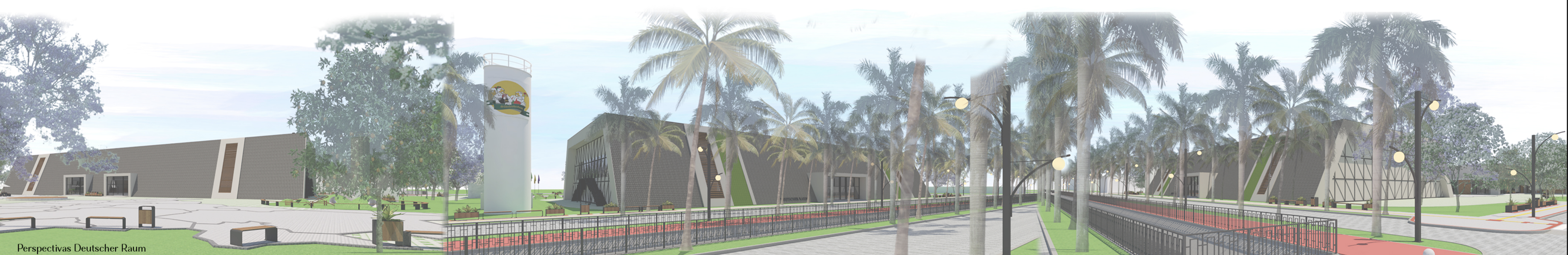
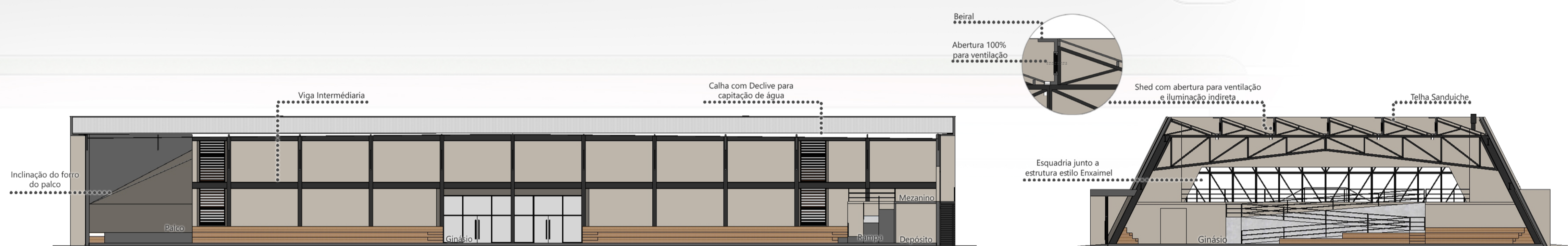
O pavilhão possui cobertura em shed, priorizando a ventilação cruzada e tendo uma iluminação mais adequada e contínua. A inclinação da cobertura foi pensado para ser instalada placas fotovoltaicas, que foram dimensionadas para suprir a necessidade do parque. Foi previsto captação da água das chuvas, para manutenção dos jardins.



PLANTA BAIXA

CORTES

FACHADAS



PRÊMIO IAB RS 2019
JOSE ALBANO VOLKMER

3/4