

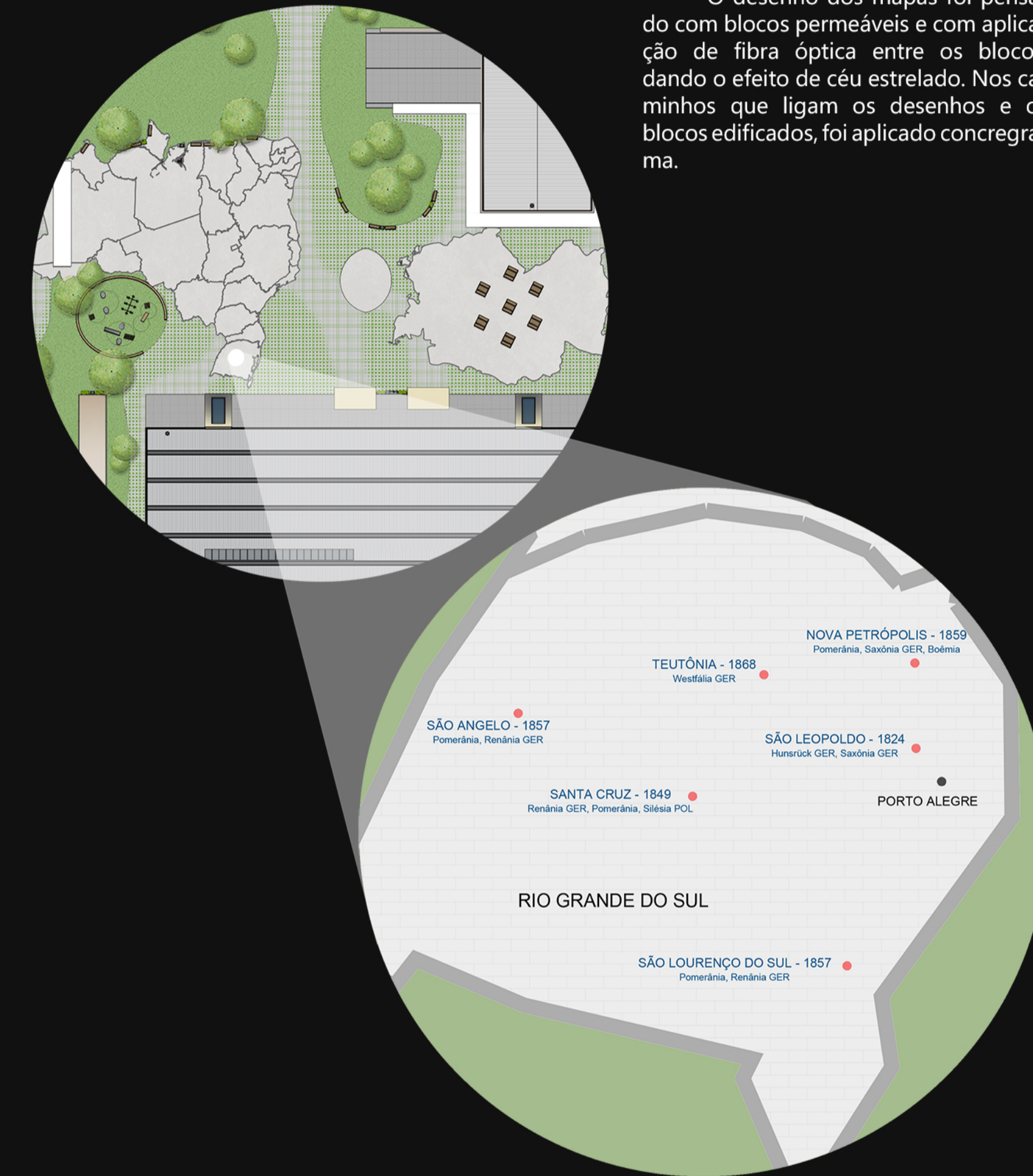
CENTRO DE EVENTOS E TRADIÇÕES ALEMÃS E POMERANAS PROFª SOLENI HEIDEN

Exaltar o amor pelas tradições e o orgulho de suas origens

A área externa foi pensada para ser um ponto de lazer e de reunião de público. As áreas verdes foram trabalhadas com árvores frutíferas e com ampla sombra, tendo vários mobiliários, sendo os principais o playground e a cancha de bocha (esporte de origem alemã adaptado às condições climáticas do Brasil, muito praticado no interior do município, tendo até mesmo torneios). Bem no palco central da área externa na praça seca, foi pensado um palco para eventos ao ar livre.

A praça seca foi idealizada com o desenho do mapa do Brasil e outro da Alemanha, representando a união dos países e sendo marcado no mapa algumas das principais cidades com colonização européia no país, e no museu contém um pouco mais explicado a história dessas famílias que migraram para o nosso país. Podendo ser relacionado onde estão hoje da onde vieram.

O desenho dos mapas foi pensado com blocos permeáveis e com aplicação de fibra óptica entre os blocos, dando o efeito de céu estrelado. Nos caminhos que ligam os desenhos e os blocos edificados, foi aplicado concreto-grama.

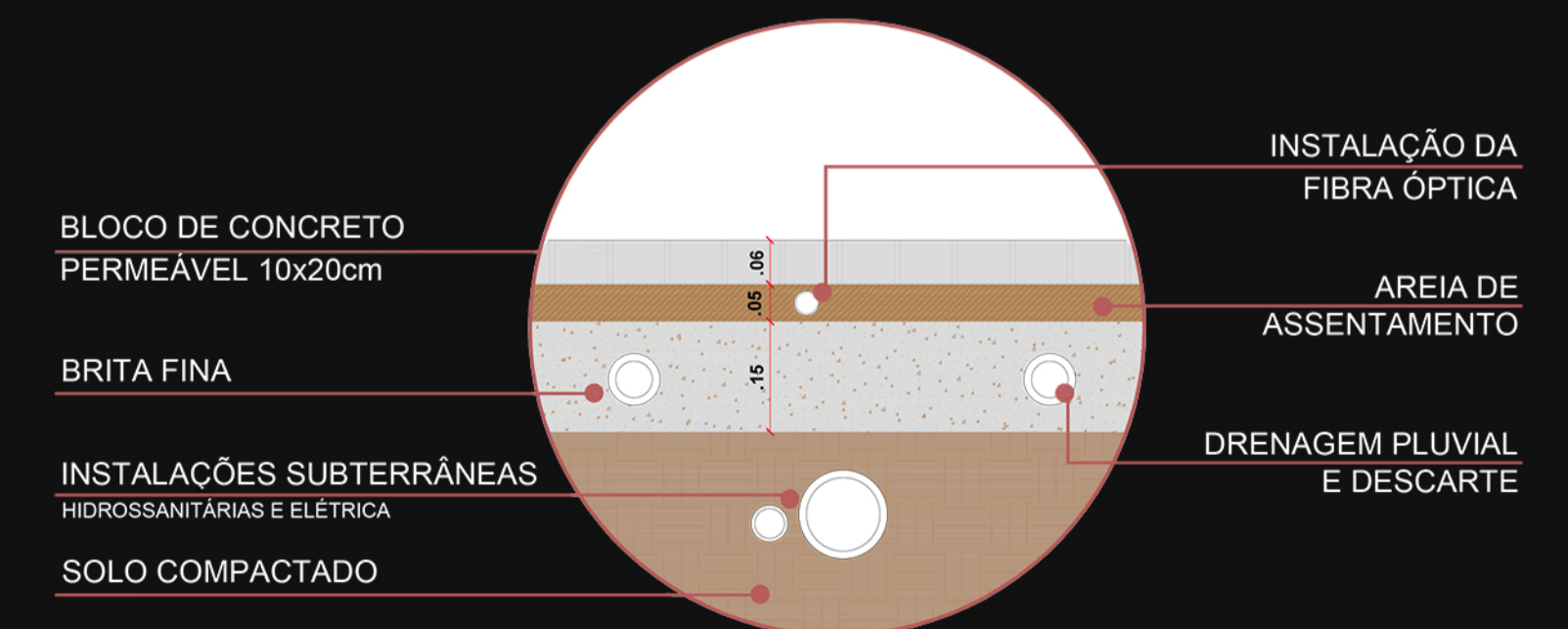


LEGENDA MAPA DO BRASIL

- CAPITAIS DOS ESTADOS - MARCAÇÃO NO PISO COM PERFIL CIRCULAR CROMADO
- CIDADES COM IMPORTANTE COLONIZAÇÃO EUROPEIA - MARCAÇÃO NO PISO COM PERFIL CIRCULAR BRONZE
- NOME DA CIDADE - ANO DA VINDA DOS PRIMEIROS IMIGRANTES
- NOMENCLATURA ADOTADA

LEGENDA MAPA DA ALEMANHA

- CAPITAIS DOS ESTADOS - MARCAÇÃO NO PISO COM PERFIL CIRCULAR CROMADO
- CIDADES OU ESTADO DE ORIGEM DOS COLONIZADORES - MARCAÇÃO NO PISO COM PERFIL CIRCULAR BRONZE
- NOME DO ESTADO EM ALEMÃO
- NOMENCLATURA ADOTADA



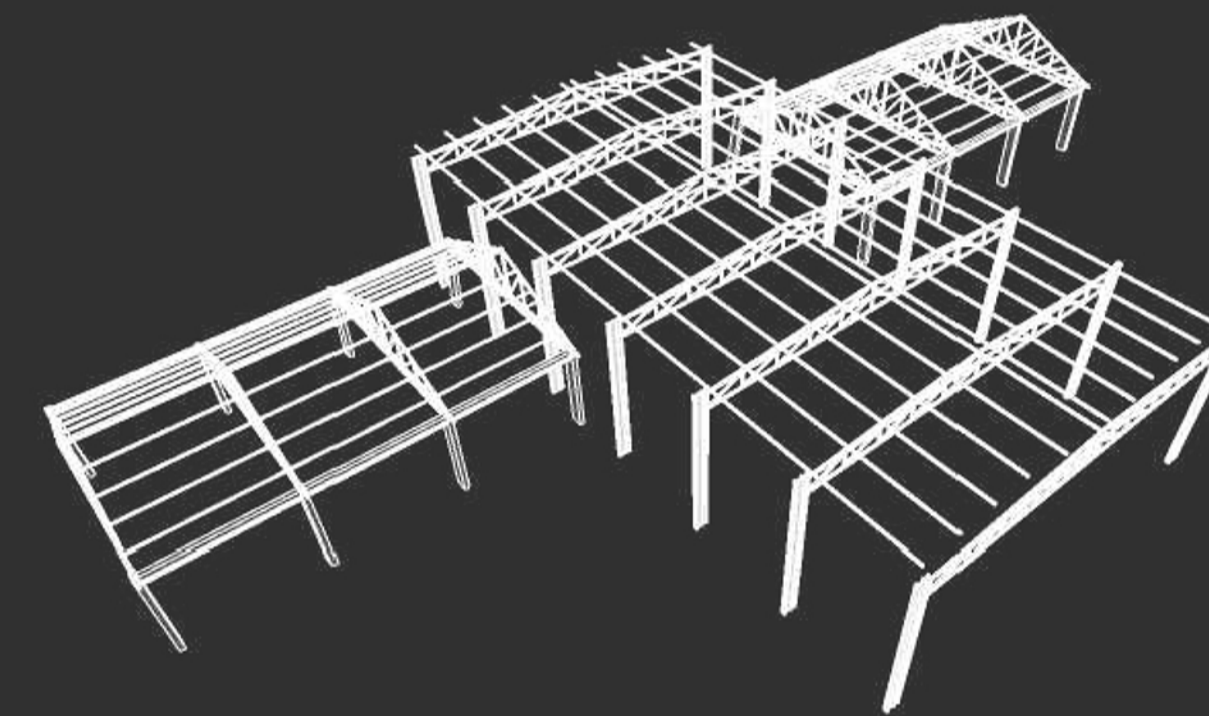
ESQUEMA INSTALAÇÃO PISO PERMEÁVEL

TANZRAUM

O prédio Tanzraum ("Espaço de Dança" "Sala de Dança") é dedicado às atividades do grupo de danças Sonnenschein, tendo todo o setor administrativo da grupo e da festa, salão e sala multiuso para os ensaios, reuniões e o museu, com peças dos imigrantes alemães e pomeranos, peças da história do grupo de danças e também um pouco da história das famílias imigrantes que vieram para São Lourenço do Sul, fazendo referência com o mapa localizado no centro do parque, a praça seca.

Está edificação faz referência aos telhados da arquitetura germânica, as técnica enxaimel e também alguns traços da arquitetura que se faz presente na cidade, como a técnica de desenhar tijolos no reboco.

ESTRUTURA



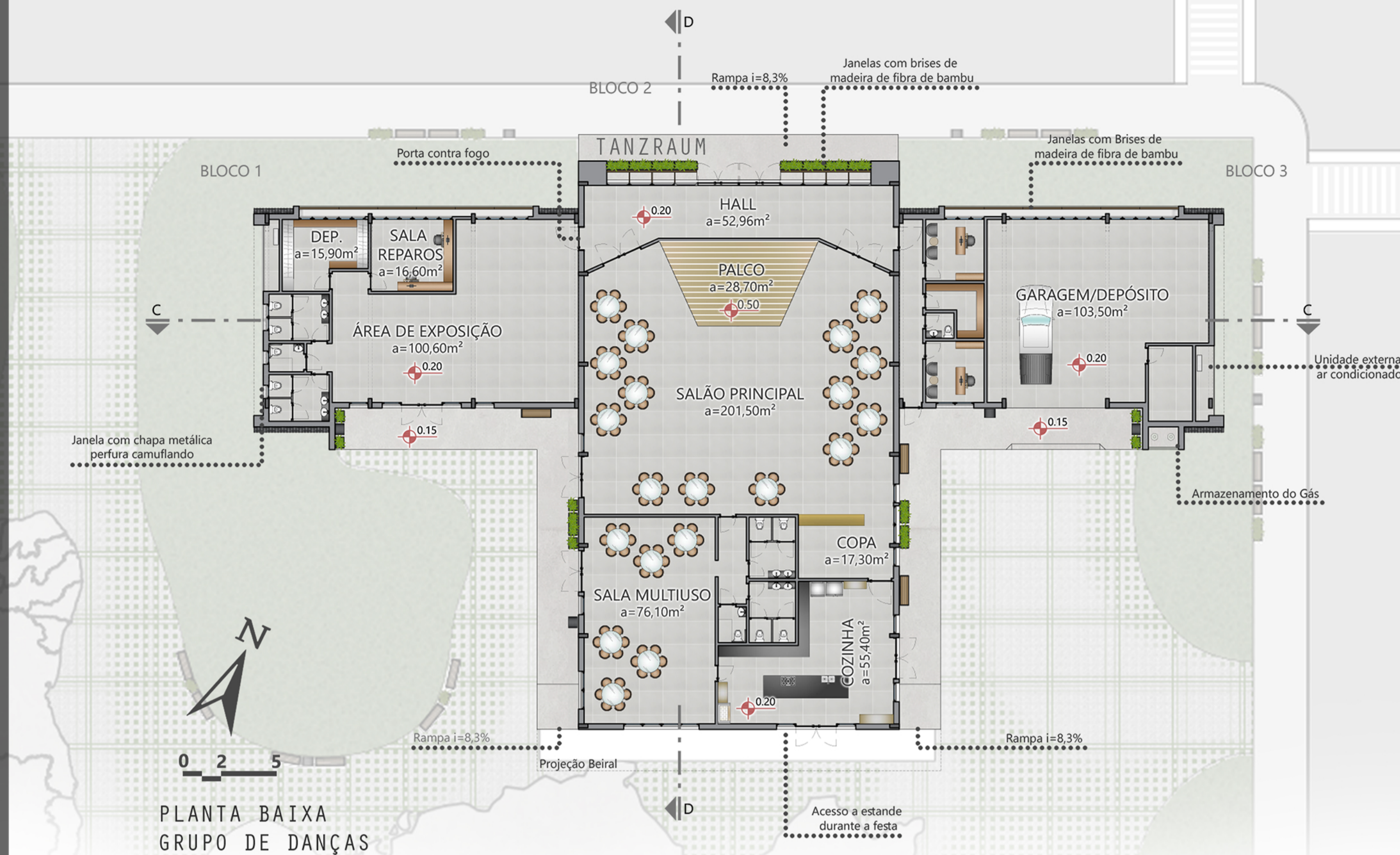
Estrutura da cobertura com treliça metálica com pilares de concreto, tendo as estruturas independentes entre os blocos compartimentados.

O sistema de vedação externo é com paredes duplas de alvenaria, com tijolo furado e lâ de pet no interior. As paredes internas são de alvenaria simples com tijolo furado também. As paredes de vedação possuem estrutura independente com pilares e vigas de concreto armado.

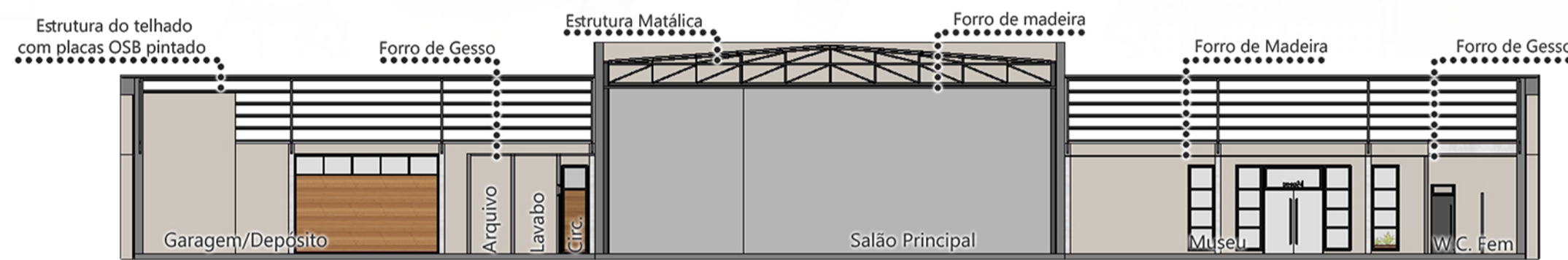
SUSTENTABILIDADE

Para a construção do prédio Tanzraum, foi utilizada uma técnica construtiva mais convencional, que apesar de possuir maior resíduo a matéria prima e a mão de obra é encontrada mais próxima, movimentando o comércio local. Foi utilizado também brises para controle de incidência solar, telhas sanduíche com isolamento térmico e acústico e paredes duplas com lâ de pet.

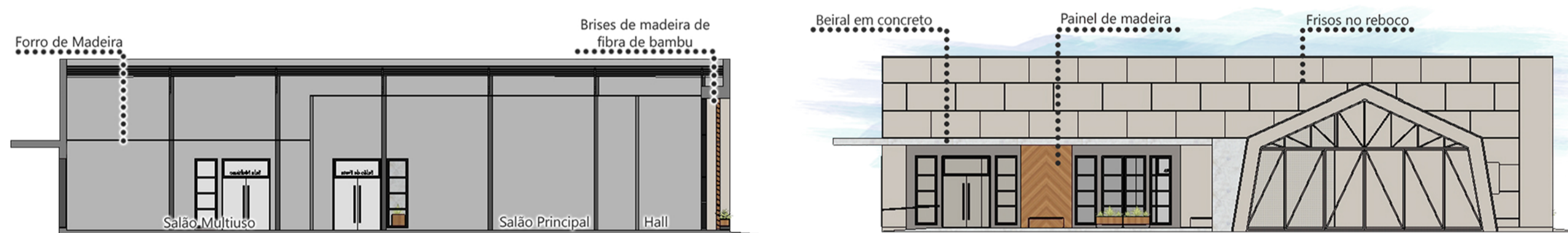
Nesta edificação foi planejado também um museu com peças trazidas pelos imigrantes alemães e pomeranos que ainda estão em nossa cidade e também peças do acervo do grupo de danças Sonnenschein, mantendo viva a história.



PLANTA BAIXA GRUPO DE DANÇAS



CORTE CC - GRUPO DE DANÇAS



CORTE DD - GRUPO DE DANÇAS

FACHADA NORDESTE - GRUPO DE DANÇAS



FACHADA NOROESTE - GRUPO DE DANÇAS



Perspectivas Tanzraum

PRÊMIO IAB RS 2019 JOSÉ ALBANO VOLKMER

INSTITUTO DE ARQUITETOS DO BRASIL - DEPARTAMENTO DO RIO GRANDE DO SUL

2/4