

TEMA

O trabalho de conclusão de curso aqui apresentado consiste no projeto para uma Habitação Estudantil Vertical, para os estudantes da Universidade Federal do Pampa, UNIPAMPA, localizada na cidade de Caçapava do Sul, Rio Grande do Sul.



Campus da Unipampa - Caçapava do Sul/RS

Ponto, acesso a cidade pela BR 392 - Caçapava do Sul/RS

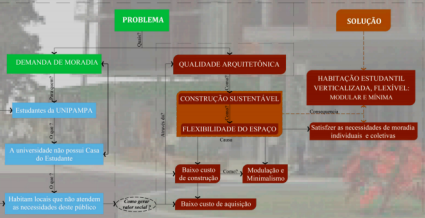
PÚBLICO PROJETUAL

A edificação estudantil será de caráter particular para atender as necessidades de moradia para os estudantes da UNIPAMPA, oriundos de outras cidades, Estados do Brasil e outros países, que não forem contemplados com o auxílio moradia. Além destes, os docentes da instituição, os professores e servidores, poderão alocar o espaço da edificação para fins de moradia e/ou estadias.

JUSTIFICATIVA

A escolha do tema para este trabalho de graduação baseia-se na deficiência de moradia qualificada para os estudantes, não oriundos da cidade de Caçapava do Sul, tendo em vista que nem todos são contemplados com auxílio moradia.

DIAGRAMA DE CAUSAS E EFEITOS



Neste sentido a edificação estudantil, de caráter privado, se apresenta como uma solução demanda de moradia, tendo em vista o custo benefício que a qualidade do espaço proporciona. O conceito de flexibilidade vai ao encontro da definição de qualidade residencial, pois é resultado da possibilidade de o espaço ser resolvidos de acordo com características individuais e coletivas de seus usuários.

Sobretudo, esta habitação proporciona versatilidade no seu uso devido à sua localização, na proximidade a universidade e o espaço público no terreno que integra e reinterpreta o sentido de habitação enquanto necessidade de moradia local.

OBJETIVOS

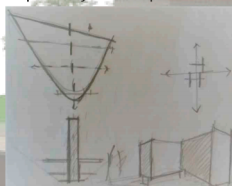
O objetivo deste trabalho é o desenvolvimento de um projeto arquitetônico e paisagístico de uma habitação residencial multifamiliar vertical, para atender as necessidades de moradia estudantil para os estudantes na Universidade Federal do Pampa, Unipampa, na cidade de Caçapava do Sul, RS.

Objetivos específicos

- a) investigar, analisar e interpretar a metodologia de construção da e disponibilidade de mão de obra qualificada local;
b) propor soluções arquitetônicas ao edifício através de pesquisa utilizando como parâmetro os certificados de qualidade, como o AQUA-HQE para a sustentabilidade da edificação, gerando uma edificação confortável em todas as estações do ano;
c) Buscar provar, através do projeto arquitetônico, que é possível construir melhor, com qualidade e custo reduzido. E assim o custo de aquisição do imóvel será reduzido;
d) realizar estimativa de custo global da edificação e de tempo de execução.

1.0 - IDEALIZAÇÃO POR UMA COMPOSIÇÃO MINIMALISTA:

Croqui de lançamento de partido



No decorrer da concepção do partido arquitetônico, o croqui minimalista dos elementos lineares, norteou a composição formal e funcional do edifício com as linhas e eixos que provocam o ordenamento do conjunto.

APRESENTAÇÃO

A República do Pampa, é uma habitação Estudantil vertical que atende aos estudantes universitários da Universidade Federal do Pampa, a Unipampa, Campus de Caçapava do Sul.

Com 7 pavimentos e estilo modernista a habitação possui capacidade para 102 pessoas em 75 unidades habitacionais, distribuídos em loft's para até três estudantes a flat's para até quatro estudantes.

Com caráter privada foi desenvolvida para sanar necessidades individuais e coletivas de moradia, trabalho e lazer dos estudantes não oriundos do município.

O projeto desafiador, tendo em vista o valor social agregado, pois a premissa de baixo custo de locação é reflexo do retorno da redução de custos de execução da edificação, atribuído à qualidade arquitetônica. Por isso foi pensado em cada detalhe, sob os princípios de flexibilidade, modularidade construtiva e minimalismo arquitetônico.

OS TRÊS PILARES QUE CONSTITUEM O CONCEITO SÃO, A FLEXIBILIDADE, A MODULAÇÃO E O MINIMALISMO

A FLEXIBILIDADE ESPACIAL: Possibilidade de o morador resolver seu espaço conforme suas necessidades individuais, de acordo com sua personalidade e habitar esta funcionalidade a planta livre, podendo adequar diferentes e usos espaciais.

A MODULAÇÃO CONSTRUTIVA: A modularização dos recursos de construção proporcionam a implementação das técnicas através da modularização dos métodos de execução. A vantagem de tal mesma técnica, poderá aplicar diversos materiais e perder suas características.

O tratamento da fachada e a apresentação na composição, a arquitetura e a aparência é minimalista, sem revestimentos ou tratamentos para mascarar a superfície.

O LOCAL O MUNICÍPIO DE CAÇAPAVA DO SUL



Caçapava do Sul é um dos municípios mais antigos do Rio Grande do Sul, de clima excelente e estações climáticas bem definidas. Seu território está situado na chamada Zona da Campanha, com extensas jazidas de minérios de cobre, cá e caulim.

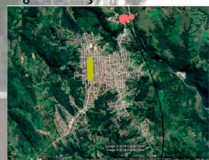
O município parece ter nascido de um aldeamento de índios, cuja denominação, no tupi-guarani, significa "direita na mata".

O TERRENO: A Implantação

Para a escolha do terreno foi realizado um Estudo de Viabilidade para 04 terrenos distintos:



A geolocalização



O terreno onde será implantada a edificação estudantil vertical, está localizado na porção norte, na entrada da cidade, próximo ao pórtico.

A conformação do lote compreende, a Avenida Presidente Kennedy, onde acontece o trânsito de veículos no acesso a cidade pela BR 392. E também a Avenida Pedro Anunciação, a qual faz testada ao Campus da Universidade Federal do Pampa - UNIPAMPA, que fica a cerca de 60 metros do local de implantação da edificação.

O lote escolhido, tem disposição irregular, com superfície de 2.168,19 m², satisfazendo um índice de aproveitamento de número 3,0 e taxa de ocupação equivalente à 0,75, bem como a cota máxima de altura de sete pavimentos.



REFERÊNCIAS LAJEADO 167, HUMA KABLIN E EDIFÍCIO QUADRA K

- LAJEADO 167 - Smart Arquitetura, Porto Alegre (2016)

HUMA KABLIN - Una Arquitetos, São Paulo (2016)

EDIFÍCIO QUADRA K, Arquitetura Nacional, Porto Alegre (2017)

A composição marcada pela pluralidade dos elementos volumétricos que se intercalam ao longo dos pavimentos, trazendo dinamismo visual.

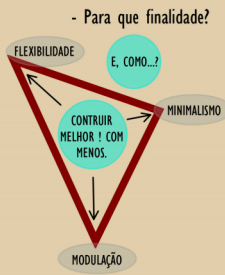


PARTIDO FLEXIBILIDADE, MODULAÇÃO E MINIMALISMO

O DESAFIO DESSE PROJETO A NÍVEL LOCAL, EM RELAÇÃO A SUSTENTABILIDADE, LEVANDO-SE EM CONSIDERAÇÃO OS RECURSOS DE MATERIAIS E SERVIÇOS...

"CONSTRUIR MELHOR, COM MENOS."

Gerar valor social agregado à qualidade do espaço, proporcionado através do projeto arquitetônico, com estratégias de construção aliado a flexibilidade do espaço, custo de locação irrisório atrelado ao fator econômico, relacionando a um modelo de construção que poderá ser implantado no município.



O que contempla esta edificação? Além de moradia, a edificação contemplará as necessidades de lazer, trabalho e estudo, em proposta baseada no conceito de flexibilidade, aberta a diferentes combinações de divisões internas. A proposta proporcionará apartamentos com planta livre, flexível, possuindo de 1 a 3 dormitórios e mais lofts com mesanino.

O que norteia este processo? 1.0 - SISTEMA DE LEUPEN



Sistema de Leupen, 2002 - Os cinco cenários da flexibilidade, estrutura, pele, cenário, componentes hidráulicos e acesso.

2.0 - CERTIFICAÇÃO AQUA-HQE



Soluções arquitetônicas ao edifício pelos métodos do certificado de qualidade ambiental, do selo AQUA-HQE para a sustentabilidade da edificação.

Modalidades: Edifício e seu entorno, Produtos e Processos Construtivos, Canteiro de Obras, Resíduos, Energia, Água, Manutenção e Qualidade dos Espaços.

3.0 - DIAGRAMA FUNCIONAL



PRÊMIO IAB RS 2019 JOSÉ ALBANO VOLKMER

REPÚBLICA DO PAMPA: HABITAÇÃO ESTUDANTIL FLEXÍVEL, MODULAR E MÍNIMA

1/4