

UMA EDIFICAÇÃO PÚBLICA EM ESTADO DE ABANDONO EM NOVO HAMBURGO

A EDIFICAÇÃO OBJETO DO TRABALHO FOI CONSTRUÍDA EM 1983. POSSUI HABITE-SE NO MESMO ANO E FOI CONSIDERADA DE ALTO PADRÃO, CONFORME CONSULTA AO LOTE NO SITE SIGNH. ATUALMENTE, PARTE DA SUA ÁREA ESTÁ DESOCUPADA E EM ESTADO DE DEGRADAÇÃO, A EDIFICAÇÃO EM ESTUDO ABRIGOU O FORO DE NOVO HAMBURGO, QUE SE MUDOU EM 2004 PARA SUA NOVA SEDE NA RUA DR. BAYARD TOLEDO MÉRICO, NO BAIRRO RONDÔNIA. A EDIFICAÇÃO, DESDE ENTÃO, TEM PARTE OCUPADA PELA GUARDA MUNICIPAL, E OUTRA DESOCUPADA.

ATRAVÉS DE VISITA AO LOCAL, FOI REALIZADO O LEVANTAMENTO FOTOGRÁFICO DA EDIFICAÇÃO. ASSIM, FORAM CONSTATADOS DIVERSOS SINAIS DE MANIFESTAÇÕES PATOLÓGICAS NA EDIFICAÇÃO.

AS PLANTAS BAIXAS FORAM CEDIDAS PELA PREFEITURA MUNICIPAL DE NOVO HAMBURGO, EM 14 DE JANEIRO DE 2019, EM FORMATO DE ARQUIVO DWG ENVIADO POR E-MAIL, CONFORME SOLICITADO PESSOALMENTE PELA AUTORA. CONFORME VISITA À PMNH, ATUALMENTE ESTÃO SENDO REALIZADOS ESTUDOS PARA A REATIVAÇÃO DO LOCAL.

LOCALIZAÇÃO NA CIDADE

O LOTE E A EDIFICAÇÃO ESTÃO LOCALIZADOS EM UMA ÁREA PARCIALMENTE CONSOLIDADA, POIS APESAR DE POSSUIR NO SEU ENTORNO TODA A INFRAESTRUTURA BÁSICA E EDIFICAÇÕES DE USO DIVERSIFICADO, AINDA POSSUEM GRANDES VAZIOS URBANOS NAS IMEDIAÇÕES.



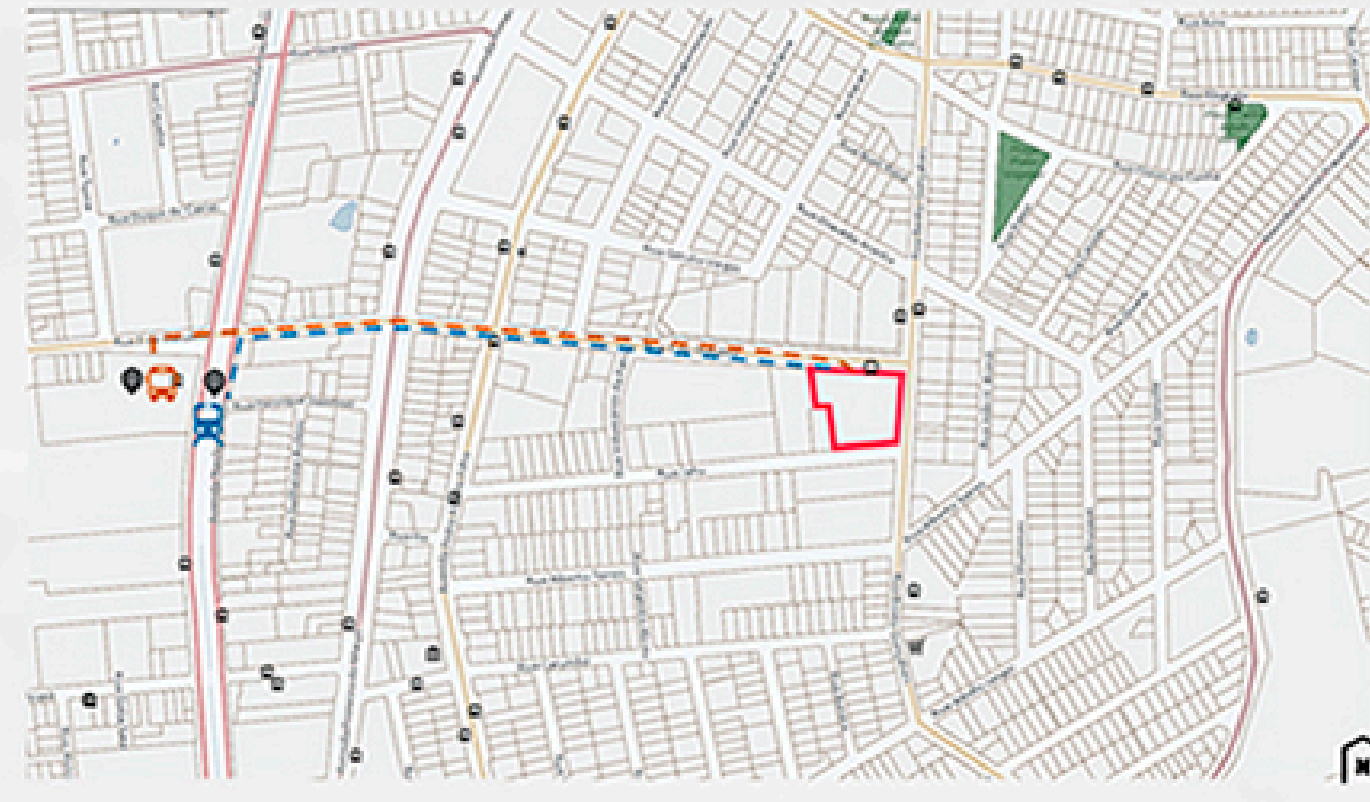
MAPA FUNDO-FIGURA

RELAÇÃO DA EDIFICAÇÃO COM O AMBIENTE NÃO EDIFICADO NO ENTORNO IMEDIATO. INDICA UM LOCAL OCIOSO DE VIDA URBANA.



MAPA DE MOBILIDADE URBANA

A EDIFICAÇÃO SE ENCONTRA A 600M DA ESTAÇÃO DE METRÔ E A 700M DA ESTAÇÃO RODOVIÁRIA DE NOVO HAMBURGO. NAS VIAS COLETORAS EXISTEM DIVERSAS PARADAS DE ÔNIBUS, E UMA INCLUSIVE ESTÁ LOCALIZADA EM FRENTE À EDIFICAÇÃO.



- LEGENDA:
- Vias de trânsito rápido
 - Vias Arteriais
 - Vias Coletoras
 - Prças
 - Paradas de ônibus
 - Estação de Metrô
 - Supermercados
 - Bancos
 - LOTE
 - Rodoviária
 - Estação FENAC

DISTÂNCIA DO PÚBLICO ALVO

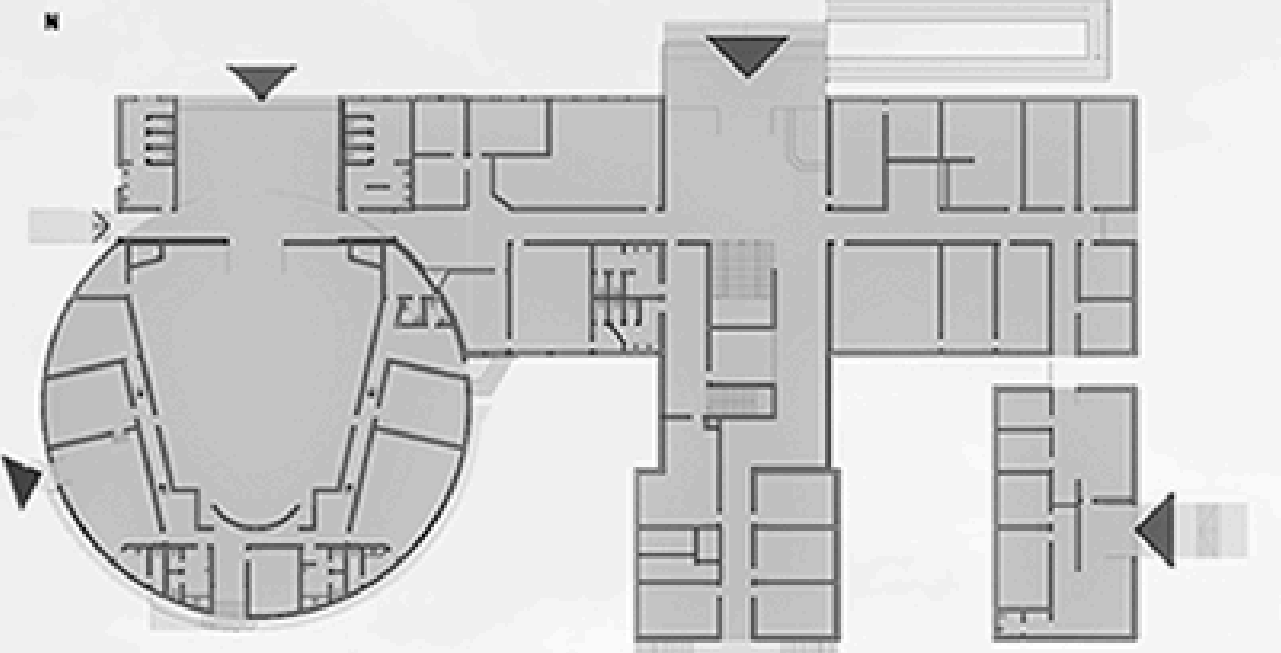
PERCURSO PARA ALUNOS DE ESCOLAS PÚBLICAS PARA UTILIZAR A EDIFICAÇÃO COM O NOVO USO PROPOSTO.



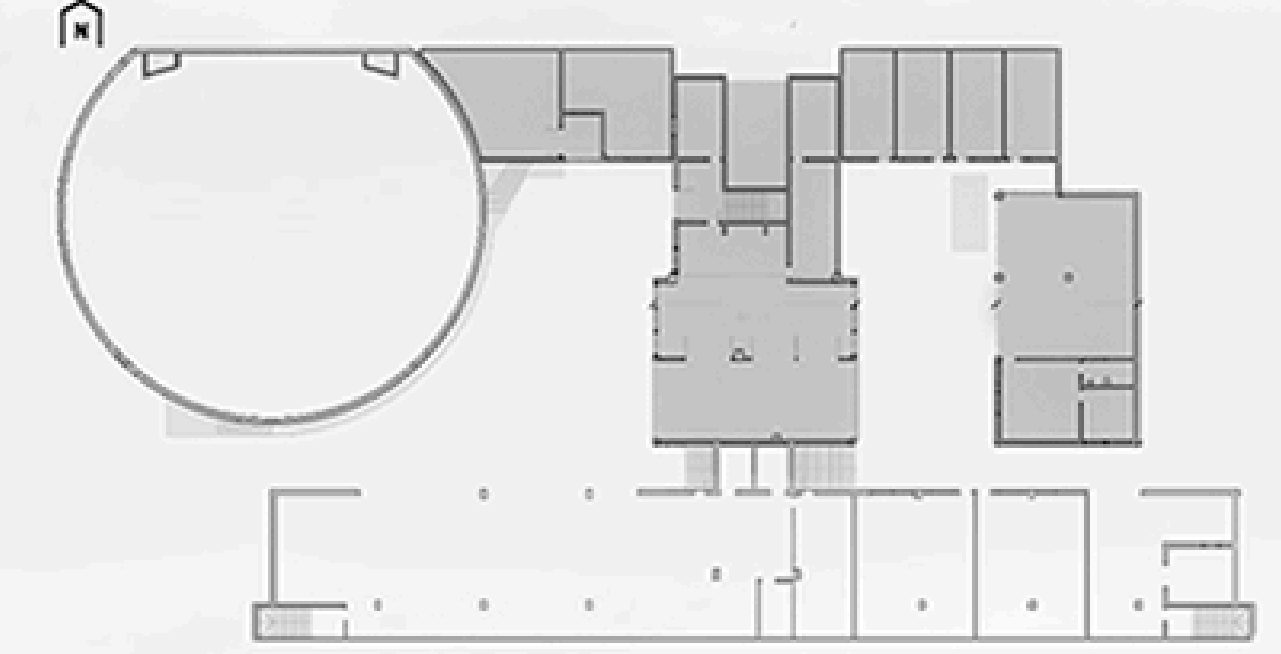
PLANTAS CEDIDAS PELA PMNH ESCALA 1:500



PLANTA BAIXA PAV. SUPERIOR



PLANTA BAIXA PAV. TÉRREO



PLANTA BAIXA PAV. INFERIOR

IMAGENS DO EDIFÍCIO CAPTURADAS PELA AUTORA EM VISITA TÉCNICA.



PERSPECTIVA AÉREA DA EDIFICAÇÃO EXISTENTE

