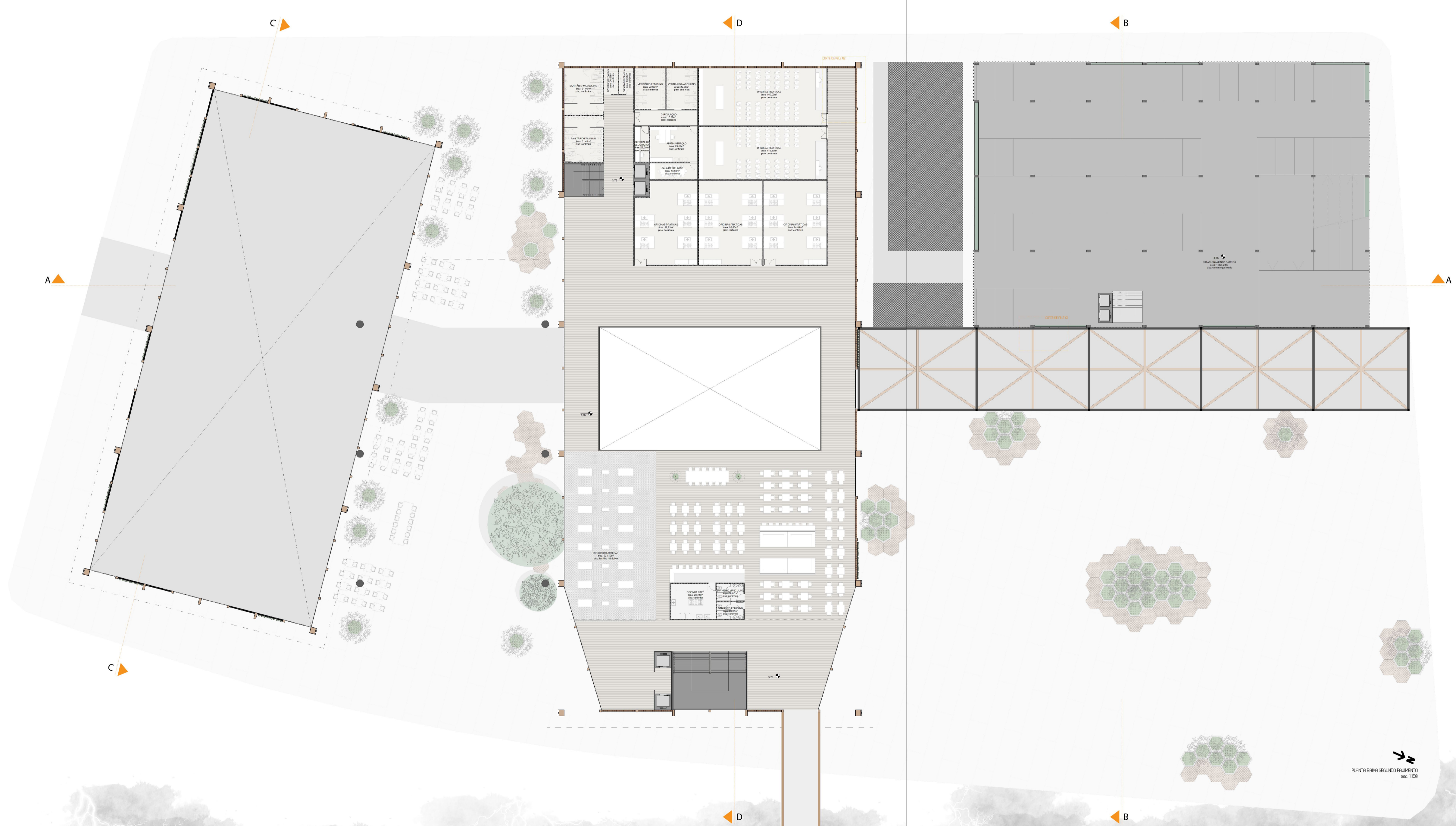


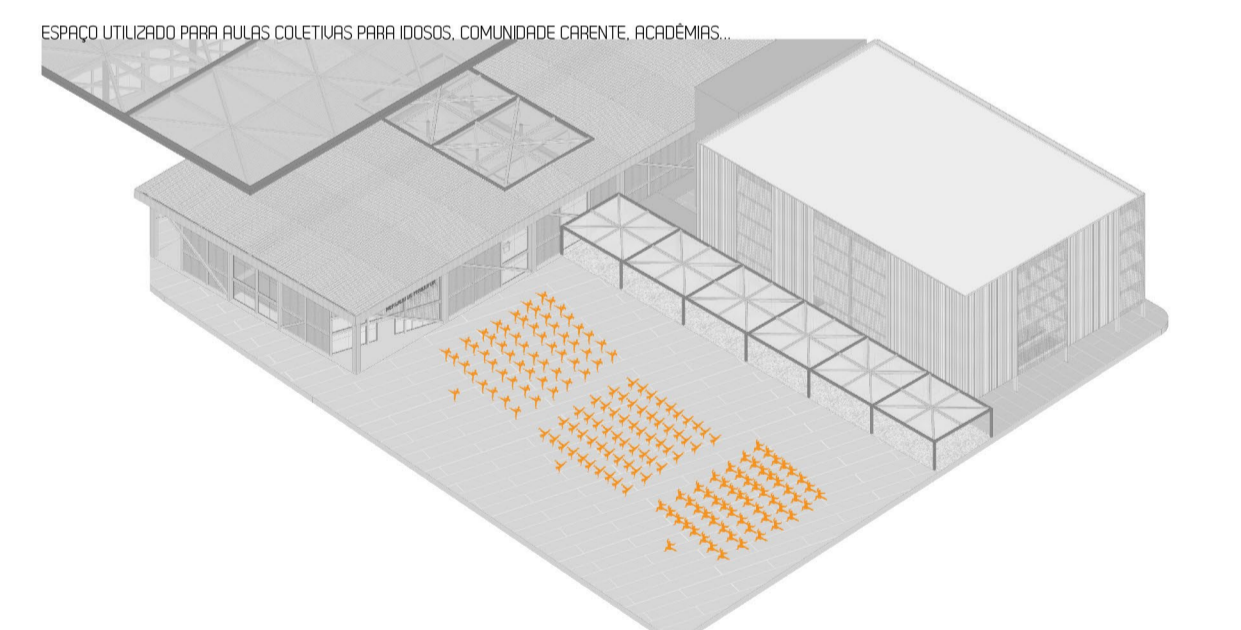
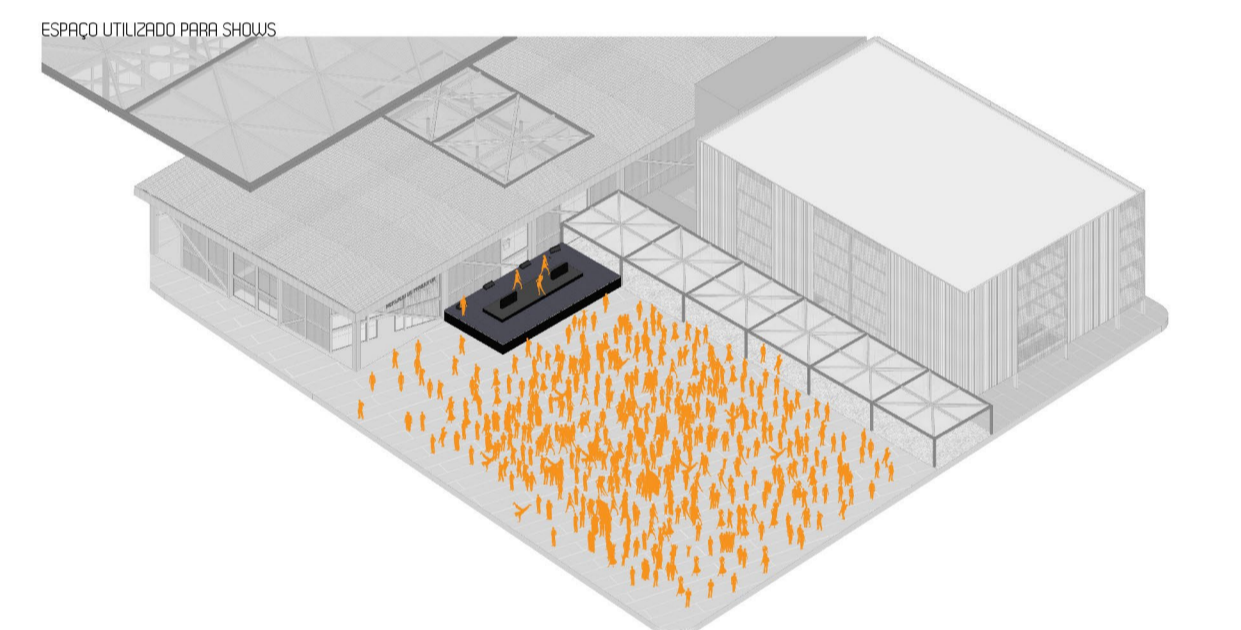
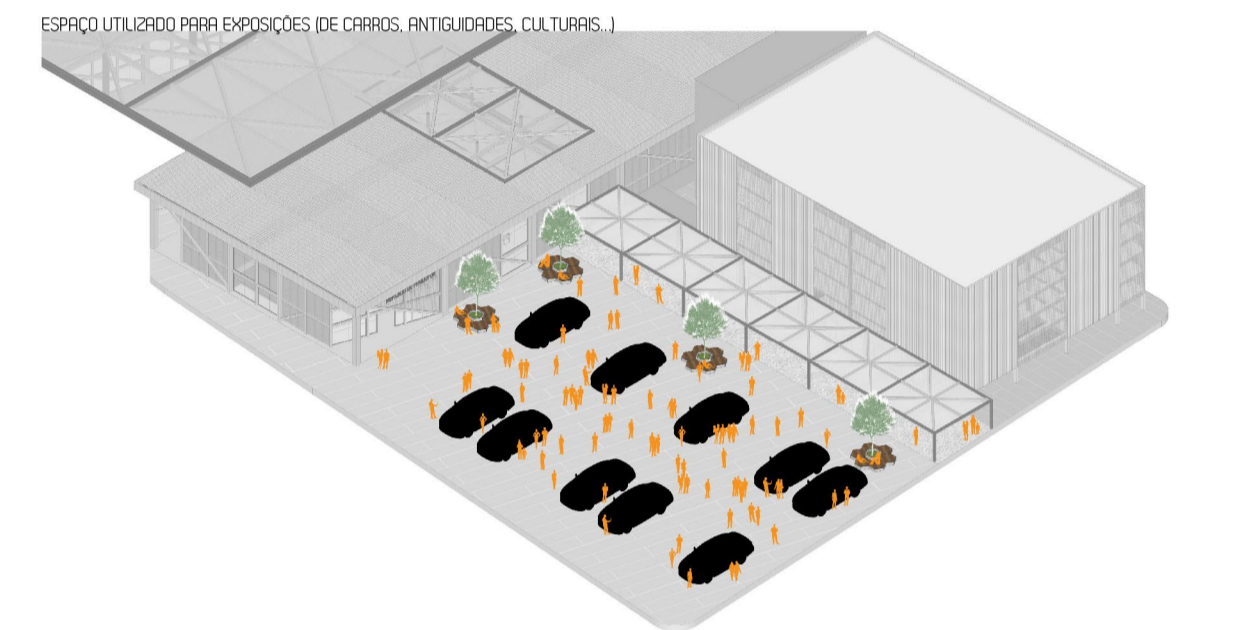
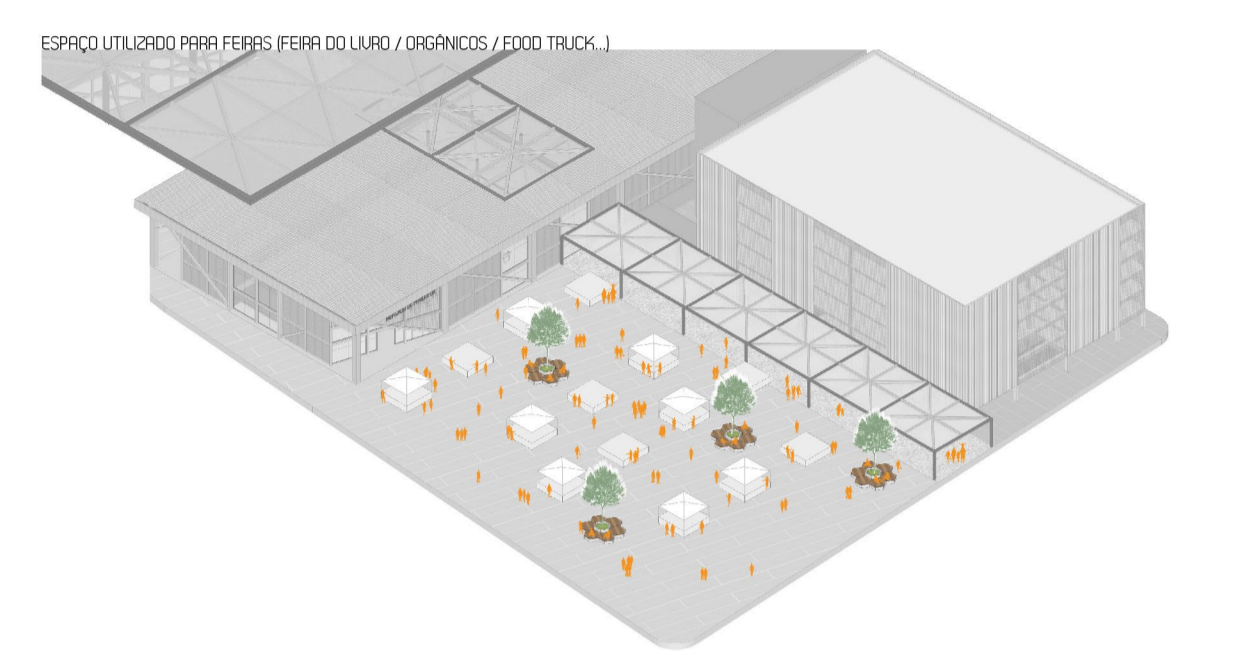


FACHADA CADA DE ABRA esc. 1:50

FACHADA MERCADÃO esc. 1:50



USOS PARA O ESPAÇO DA PRAÇA



O mobiliário urbano foi projetado de forma que seja móvel, possibilitando assim os diversos usos para a praça da edificação. Ao todo são 3 módulos de mobiliário, um que comporta árvores leves, outros com vegetação nativa e um terceiro que serve de banco para os usuários do espaço. Quando não utilizado, o mobiliário pode ser localizado no caminho localizado embaixo da edificação, onde atualmente há um espaço sem paisagismo ou tratamento de piso algum.

ESTRUTURA TERRESTRE: NOSSO PROJETO TERRESTRE

carreira de circulação alternativa sem usar o pavimento, alargando o mobiliário urbano também mesmo não for usado no plano de mobilidade urbana.

passagem múltipla criada para facilitar a circulação horizontal, melhorando a acessibilidade, que atualmente não oferece uma alternativa de acesso que por si só não é suficiente.

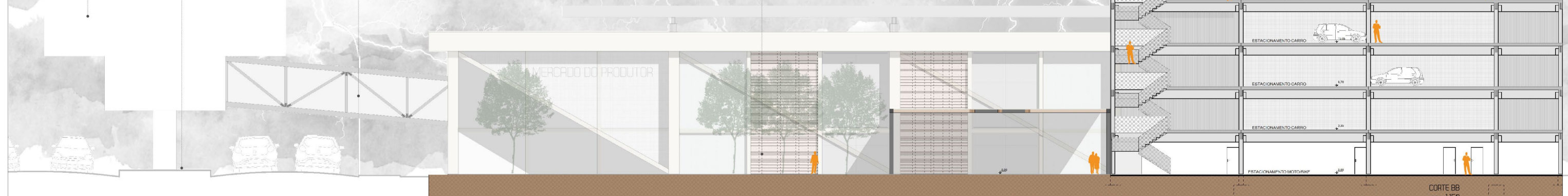
praça com mobiliário móvel que possibilita diversos usos. Incorporando cultura, recreação física e espaço de convivência.

ruas diversificadas com áreas amplas e abertas, que permitem o uso coletivo e a apropriação do espaço público.

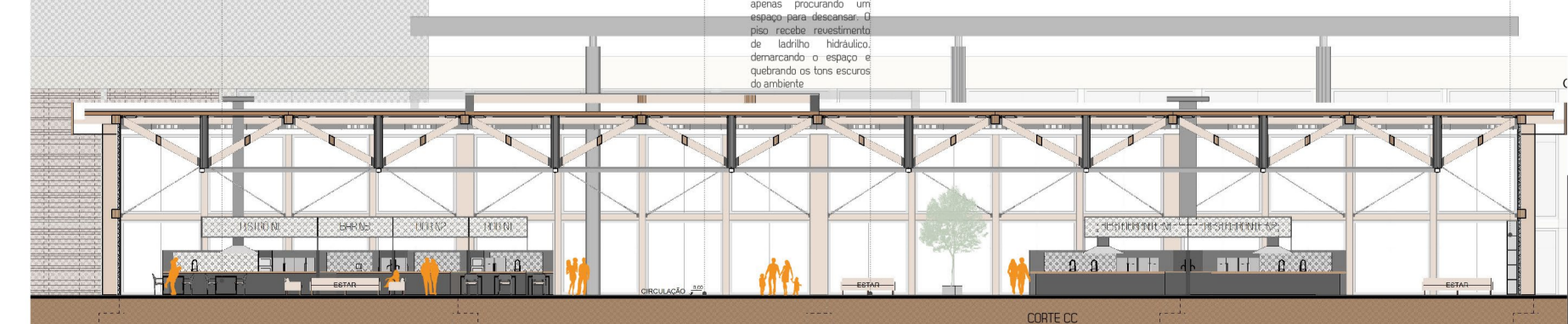
espaço de circulação que percorre todo o site e é feito em nível, permitindo a mobilidade e o acesso de forma segura.

área de estar criada em nível de circulação para que seja um espaço de convivência, que possa ser usado por alguns ou apenas para descanso.

novas áreas de lazer indoor, que permitem o uso coletivo e a apropriação do espaço público.



CORTE BB esc. 1:50



CORTE CC esc. 1:50