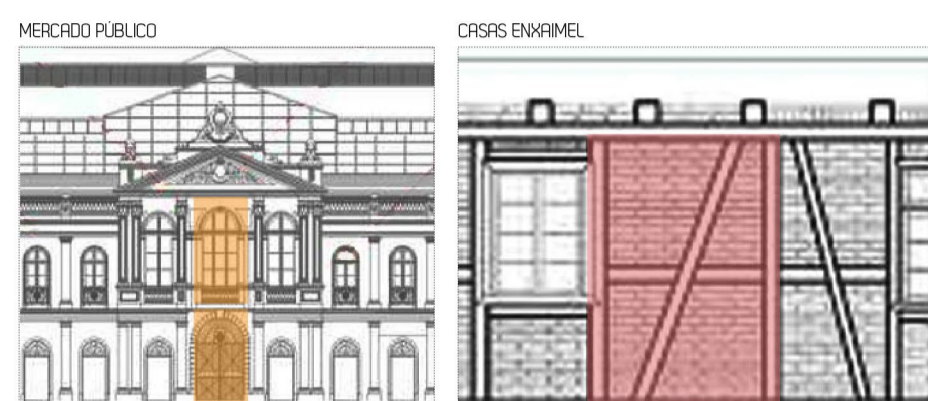
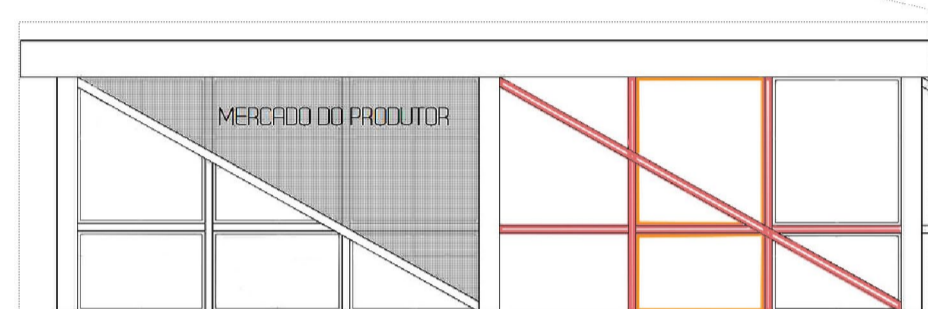


COMPOSIÇÃO DA FACHADA



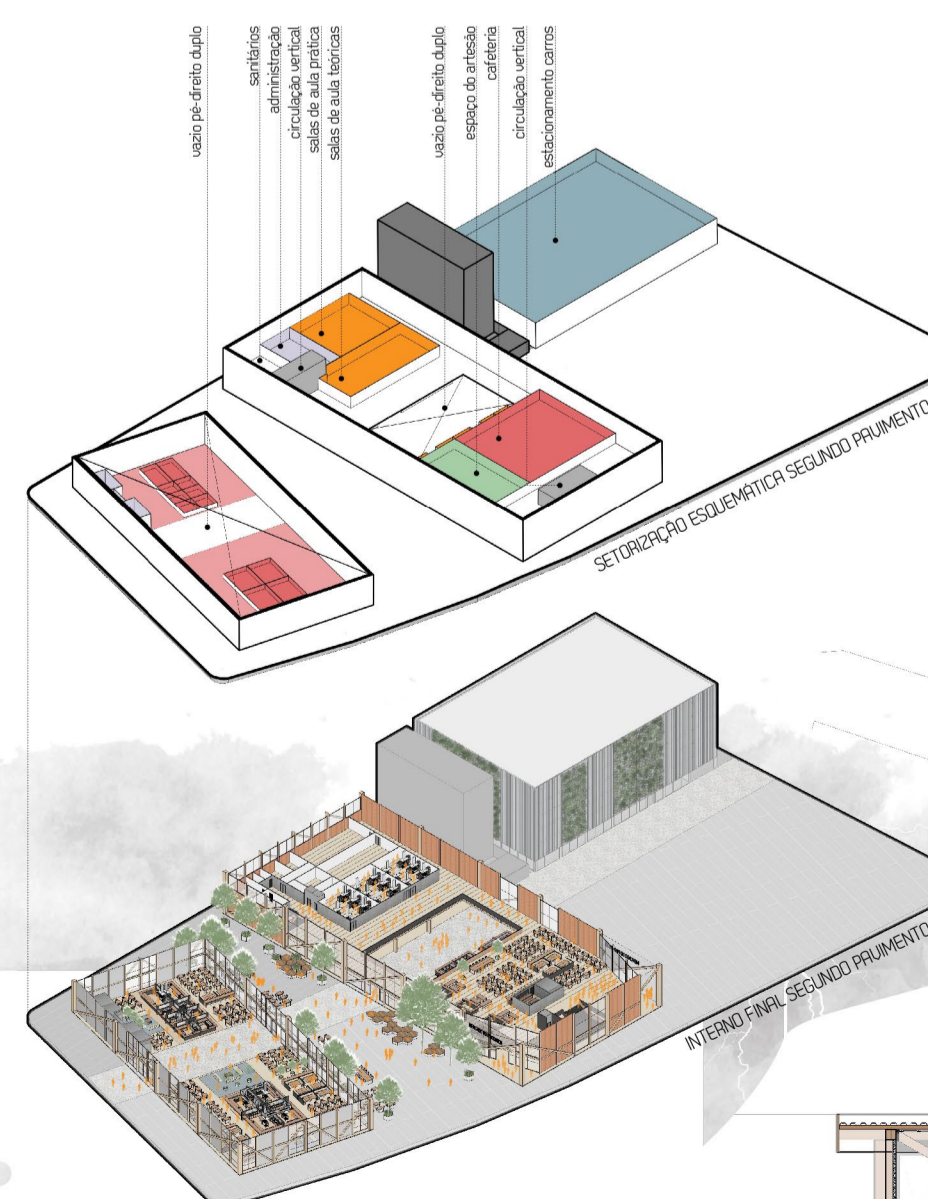
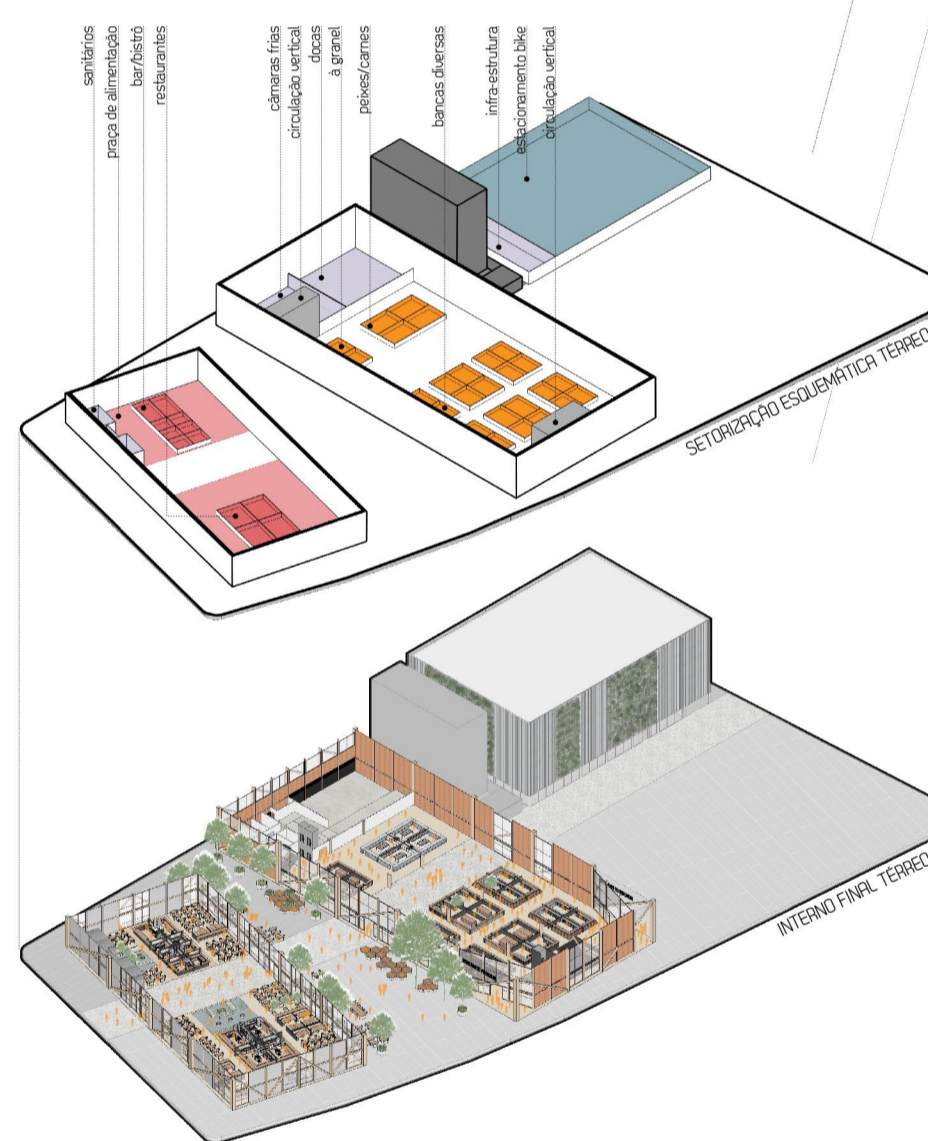
Para a composição das fachadas fez-se um estudo das fachadas de mercados públicos da história do Brasil. Foi constatado que há um padrão de portas e janelas alinhados ao decoro de todos os fachadas.

Como forma de composição, foi feito um estudo das fachadas das casas alemãs, presente na história da cidade de Novo Hamburgo, como padrão encontrado em pilares e vigas aparentes com contraventamento.



O resultado final conta com a combinação dos dois casos estudados, onde apresenta alinhamento de aberturas interiores na parte térrea e aberturas maiores no segundo pavimento, no pilares e vigas ficam expostas, recebendo também contraventamento. Para distinguir os volumes foi usado um fechamento padrão nos blocos de terreno fechada vegetal e cada um recebeu um fechamento específico para caracterizar seus usos pelas fachadas. O edifício MERCADO recebeu fechamento de vidro e tijolo aparente, para que o tijolo proveniente da agricultura envolvida presente no edifício, para o prédio de ALIMENTAÇÃO usou-se o vidro (para manter o padrão dos prédios primários) e placas ornamentais, trazendo materialidade atual para uma edificação que mescla passado e presente. Já o edifício GARAGEM conta com fechamento de telhas, pela modernidade e simplicidade do material.

SECTORIZAÇÃO



PROF. DR. PAULO LUIZ DE LIMA
Esc. 159

PLANTA FINAL TERREO
Esc. 159

PRÊMIO IAB RS 2019
JOSÉ ALBANO VOLKMER

2/4