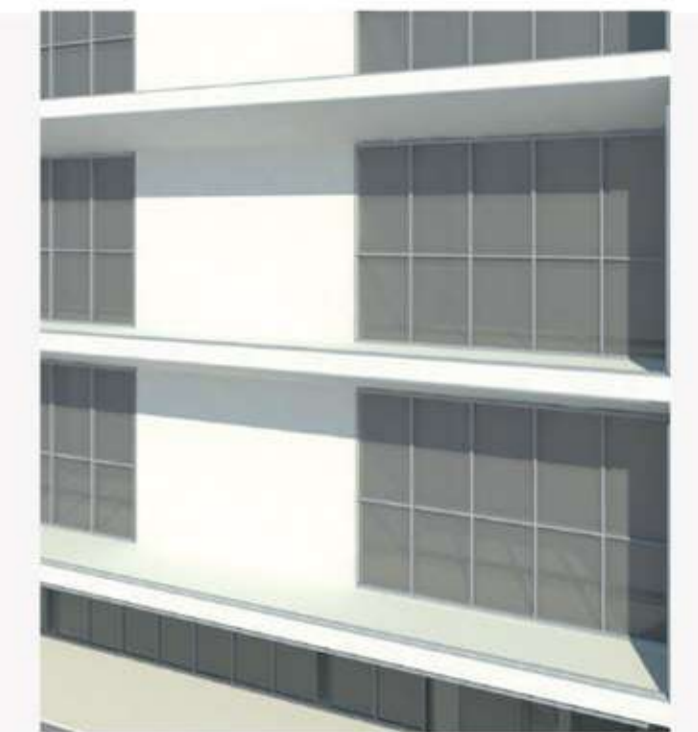


## ESPAÇOS DE USO COMUM EXTERNOS



## ESQUEMA DE FACHADA RELAÇÃO FACHADA X VIADUTO

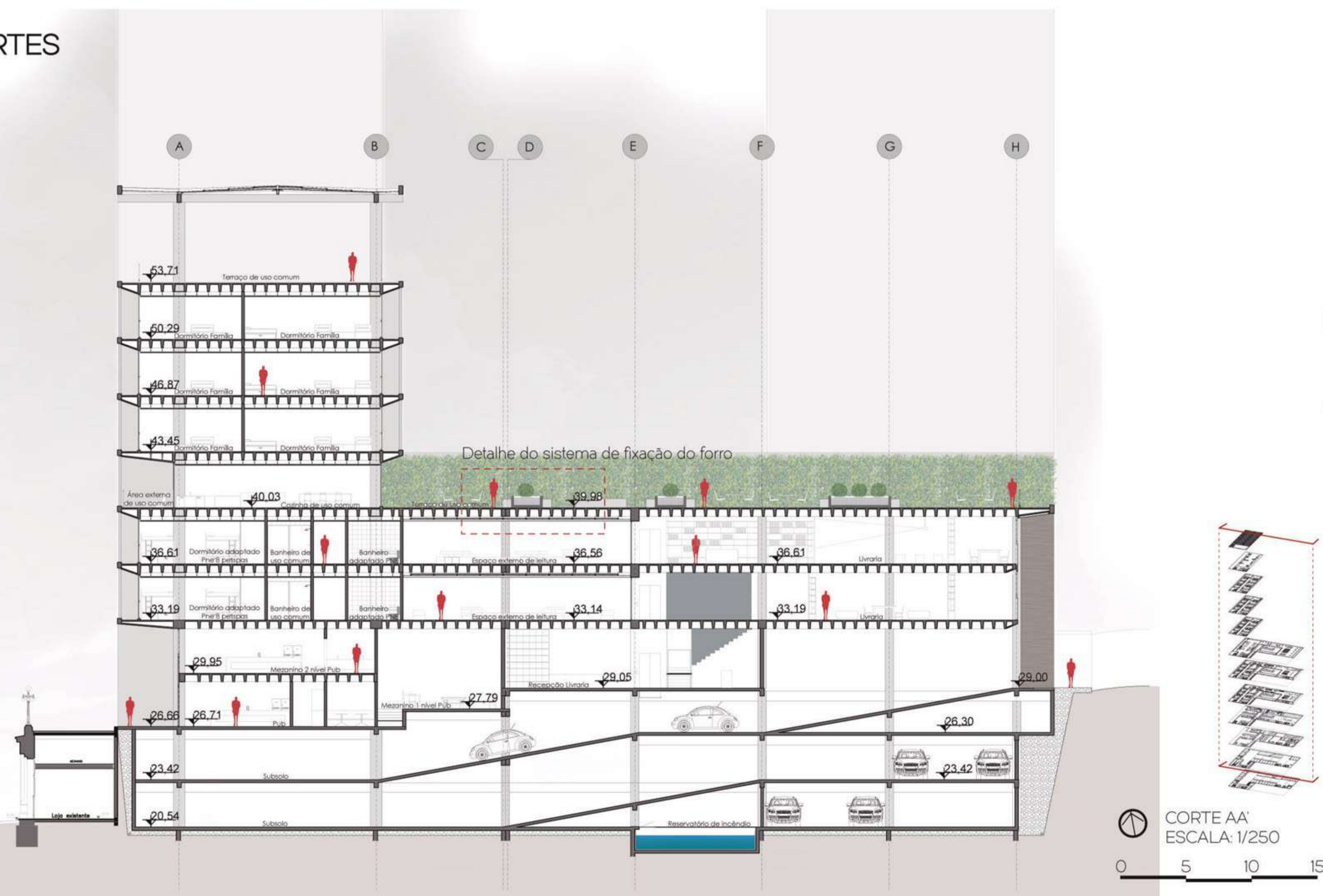


**Imagem 01** - Na imagem 01 podemos observar a fachada interna do hostel, onde aplica-se o conceito de simplicidade, completando sem agredir a aplicação dos brises. Foram utilizadas esquadrias de vidro e planos de concreto sem aberturas, que internamente contemplam o uso dos banheiros. Foi utilizada laje nervurada caixão perdido, com o acabamento da fachada com a espessura reduzida, para conferir leveza a fachada entre a transição dos pavimentos.



**Imagem 02** - O esquema de montagem dos montantes dos brises de madeira Itaúba é exemplificado na imagem 02, onde podemos observar o uso de montantes metálicos inclinados de estruturação, que remetem as linhas do ladrilho hidráulico utilizado no piso no viaduto. A estratégia para a composição de fachada, foi espelhar as linhas do piso para a fachada, fazendo assim a amarração do novo com a história do entorno.

## CORTES



**Imagem 03** - Os brises utilizados são móveis, baseada na linha Sliding Screen da Hunter Douglas.



**Imagem 04** - Na imagem 04, podemos observar a composição da fachada quando todos os brises estão fechados, conferindo privacidade aos usuários do hostel.

PRÊMIO IAB RS 2018  
JOSÉ ALBANO VOLKMER

# 4/4