

SETORIZAÇÃO

PAVIMENTO - NÍVEL 53.71
No nível 53.71 está implantado o terraço do hostel de uso voltado para atividades de contemplação do entorno.

PAVIMENTO - NÍVEL 50.29

PAVIMENTO - NÍVEL 46.87

PAVIMENTO - NÍVEL 43.45
No nível 43.45 estão implantados os quartos compartilhados do hostel.

PAVIMENTO - NÍVEL 40.03
No nível 40.03, as áreas comuns foram implantadas, com uso de uma planta livre, para compor o ambiente através dos móveis. Nesse nível os usuários do hostel, possuem acesso ao terraço, no caso, a laje de cobertura da livraria.

PAVIMENTO - NÍVEL 36.61
Assim como no nível inferior, o setor do hostel possui quartos adaptados e terraço coberto na livraria.

PAVIMENTO - NÍVEL 33.19
A forma de implantação em L, gera uma sensação de continuidade de usos, por isso para permitir uma maior agilidade dos usos, foram utilizados terraços para a contemplação do pátio interno na livraria e também como área externa de leitura.

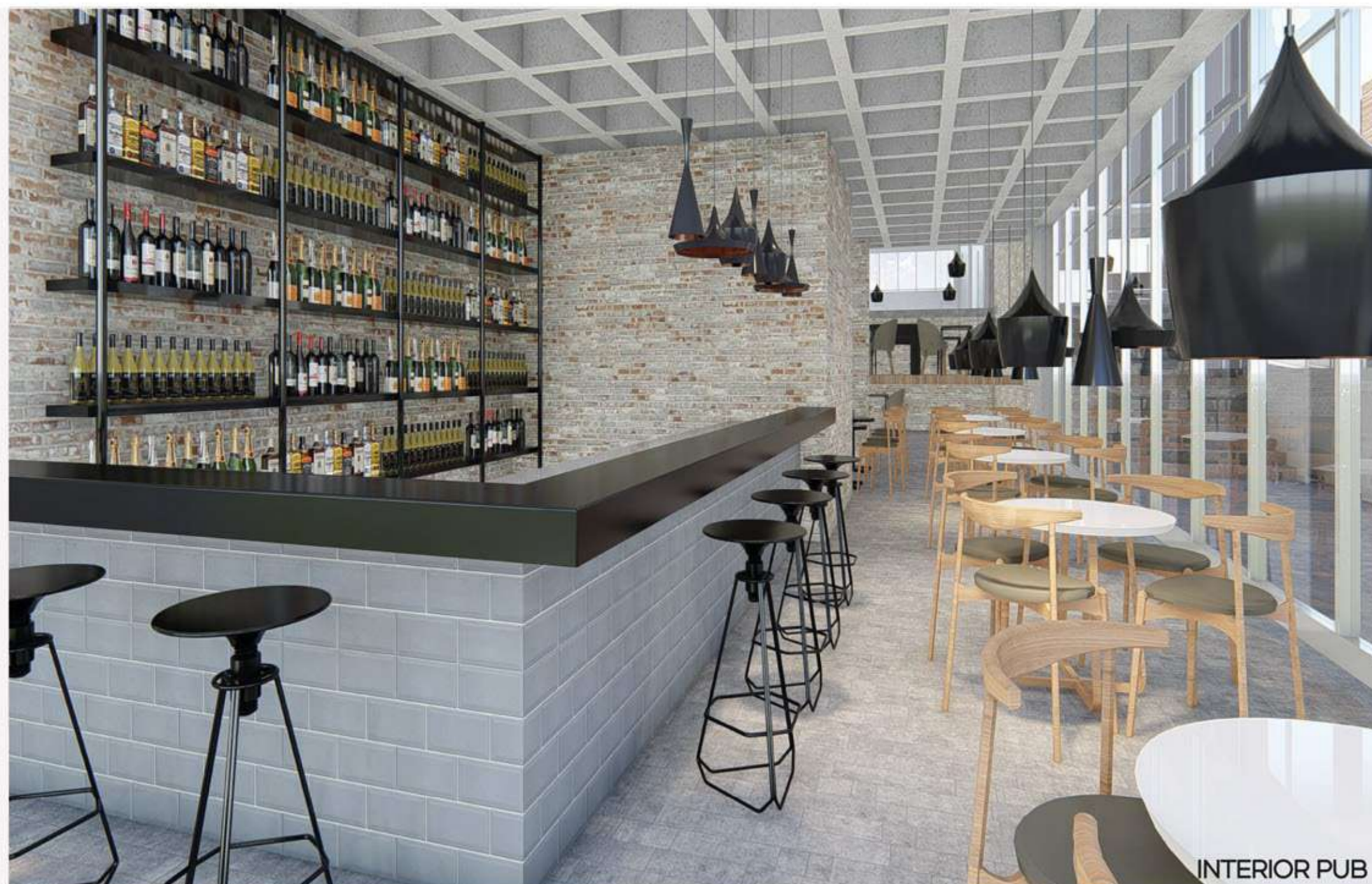
TERREO - NÍVEL MARECHAL 29.00
O acesso ao estacionamento ocorre pela Rua Marechal Floriano Peixoto, assim como o núcleo de circulação de descarga do subsolo ao térreo, que distribui os usuários nesse nível.

TERREO - NÍVEL VIADUTO 26.66
Para gerar movimento ao viaduto, os principais acessos foram voltados para essa fachada, como acesso do hostel e pub.

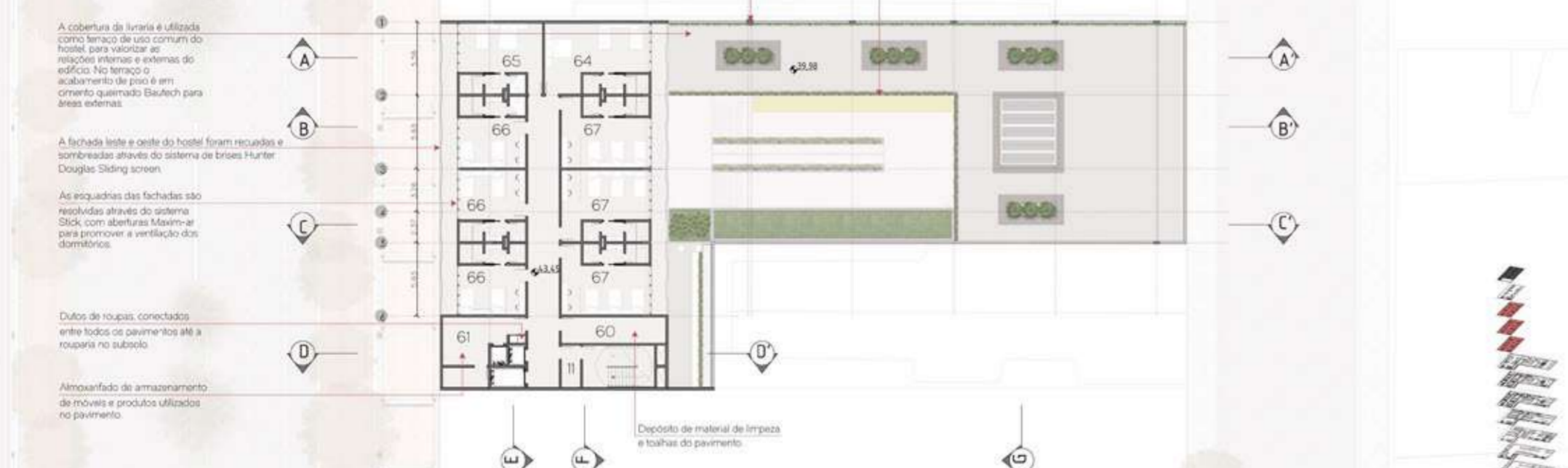
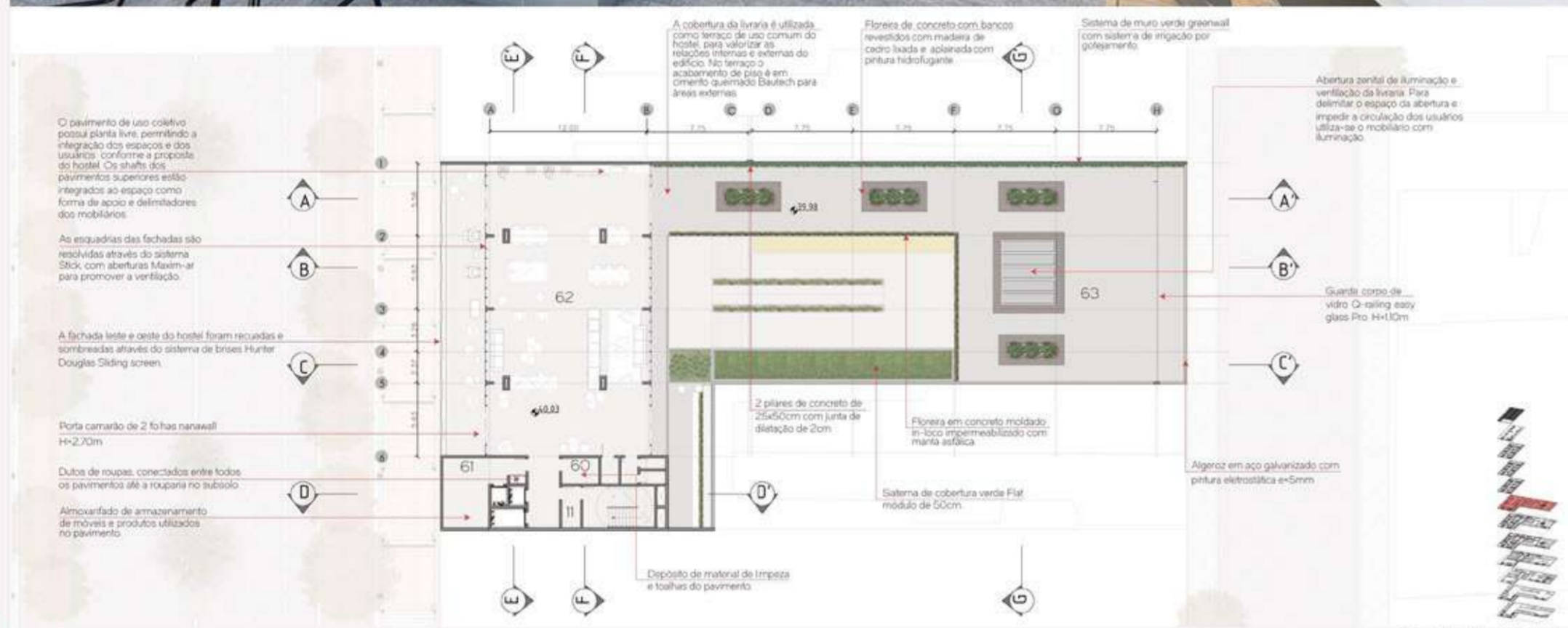
SUBSOLO - NÍVEL 26.30
O subsolo O1 abriga o pavimento técnico da livraria, com a setorização de reservatório, sala de quadros de luz, recebimento e armazenamento do acervo da livraria, além da área de apoio como vestiário e cozinha ventilada.

SUBSOLO - NÍVEL 23.42
O subsolo O2 possui 18 vagas e abriga a parte de serviço do hostel, como rouparia, almoxarifado e depósito lixo que possui ventilação no pavimento superior através de uma grelha.

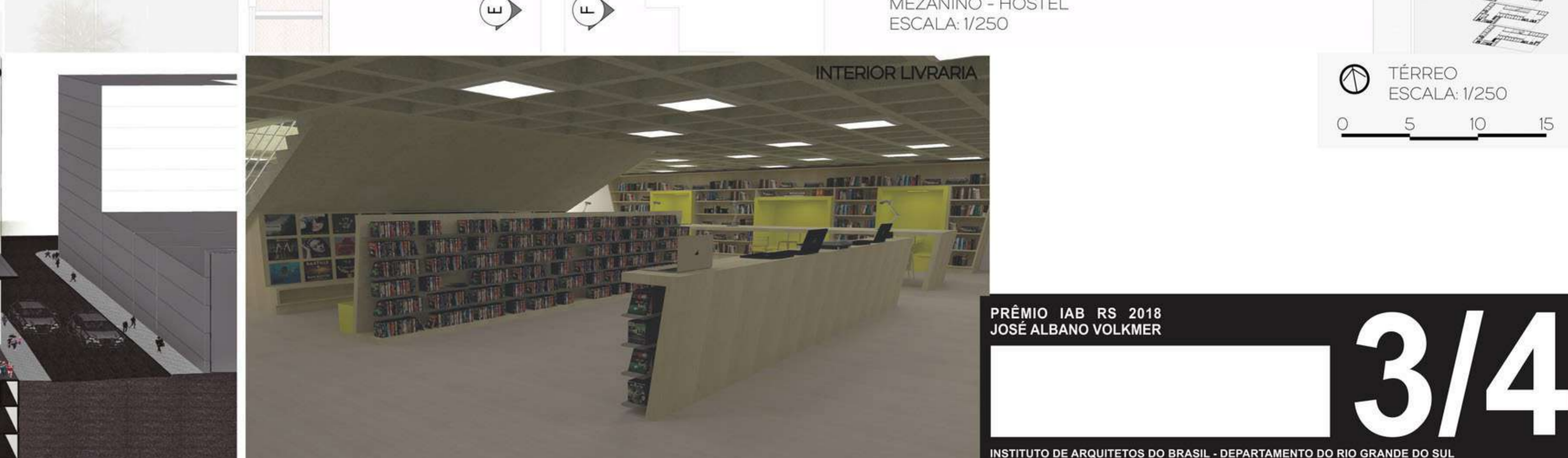
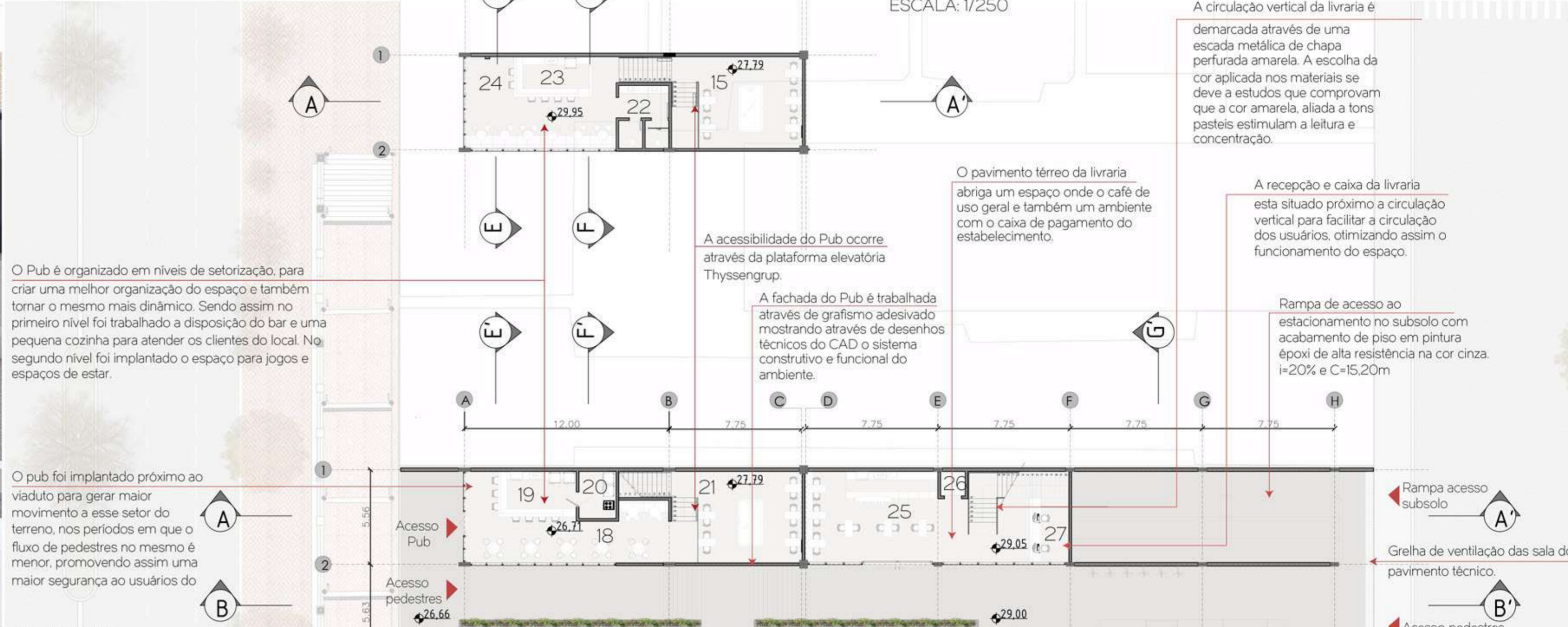
SUBSOLO - NÍVEL 20.54
O subsolo O3 possui 22 vagas de estacionamento de carro e também um bicicletário. O pavimento também abriga os reservatórios inferiores e de reserva de incêndio do programa de necessidades.



INTERIOR PUB



CORTE PERSPECTIVADO



INTERIOR LIVRARIA

TÉRREO ESCALA: 1/250

O Pub é organizado em níveis de setorização, para criar uma melhor organização do espaço e também tornar o mesmo mais dinâmico. Sendo assim no primeiro nível foi trabalhado a disposição do bar e uma pequena cozinha para atender os clientes do local. No segundo nível foi implantado o espaço para jogos e espaços de estar.

O pub foi implantado próximo ao viaduto para gerar maior movimento a esse setor do terreno, nos períodos em que o fluxo de pedestres no mesmo é menor, promovendo assim uma maior segurança aos usuários do espaço.

Além do bicicletário o espaço conta também com o serviço de aluguel de bicicleta oferecido pelo hostel, como meio alternativo de transporte para aqueles que desejarem.

Dutos de ventilação do subsolo.

O hostel possui uma área externa de espera, promovendo assim maior liberdade de uso dos espaços.

O hostel possui além do elevador de serviço, dois outros elevadores de uso comum, sendo um com maior dimensão para possibilitar o transporte de maca se assim for necessário.

O mezzanine do hostel conta com o setor administrativo de serviços internos e ambulatorio.

MEZANINO - PUB ESCALA: 1/250

A circulação vertical da livraria é demarcada através de uma escada metálica de chapa perfurada amarela. A escolha da cor aplicada nos materiais se deve a estudos que comprovam que a cor amarela, aliada a tons pastéis estimulam a leitura e concentração.

O pavimento térreo da livraria abriga um espaço onde o café de uso geral e também um ambiente com o caixa de pagamento do estabelecimento.

A recepção e caixa da livraria esta situado próximo a circulação vertical para facilitar a circulação dos usuários, otimizando assim o funcionamento do espaço.

A acessibilidade do Pub ocorre através da plataforma elevatória Thyssenrup.

A fachada do Pub é trabalhada através de grafismo adesivado mostrando através de desenhos técnicos do CAD o sistema construtivo e funcional do ambiente.

Rampa de acesso ao estacionamento no subsolo com acabamento de piso em pintura epóxi de alta resistência na cor cinza i=20% e C=15.20m

Rampa acesso subsolo

Grelha de ventilação das sala do pavimento técnico.

Acesso pedestres

Mobiliário de concreto Metalco linha Harry Isola, com módulos concretados embutidos na grelha de ventilação do subsolo.

O elevador monta carga da livraria não possui acesso pelo térreo, integrando a sala utilizada para catalogar os livros com o nível um da livraria, onde é recebido e armazenada antes de sua exposição em uma sala de acesso restrito.

Para tornar a fachada de acesso a rua interna voltada para a Rua Marechal Floriano mais dinâmica e convidativa, foi implantada um fechamento em ângulo, para criar a ideia de encaminhamento dos pedestres para o local.

Devido o caráter mais informal do entorno, optou-se em utilizar o térreo para implantar uma barbearia, serviço quase inexistente na região, atendendo assim além do gênero feminino o público masculino também.

Atérvés das análises de usos do entorno, conclui-se que muitos edifícios de moradia estudantil encontram-se implantados na região, sendo assim resolveu-se implantar uma lavanderia self-service, para atender além dos usuários do hostel os moradores da região.

Para criar uma unidade de materialidade no térreo e trazer a ideia de aconchego e acolhimento, as fachadas foram trabalhadas com revestimento de painéis melamínicos Nogueira Nado, que se torna harmonico no conjunto com os brises de Itauba.

MEZANINO - HOSTEL ESCALA: 1/250