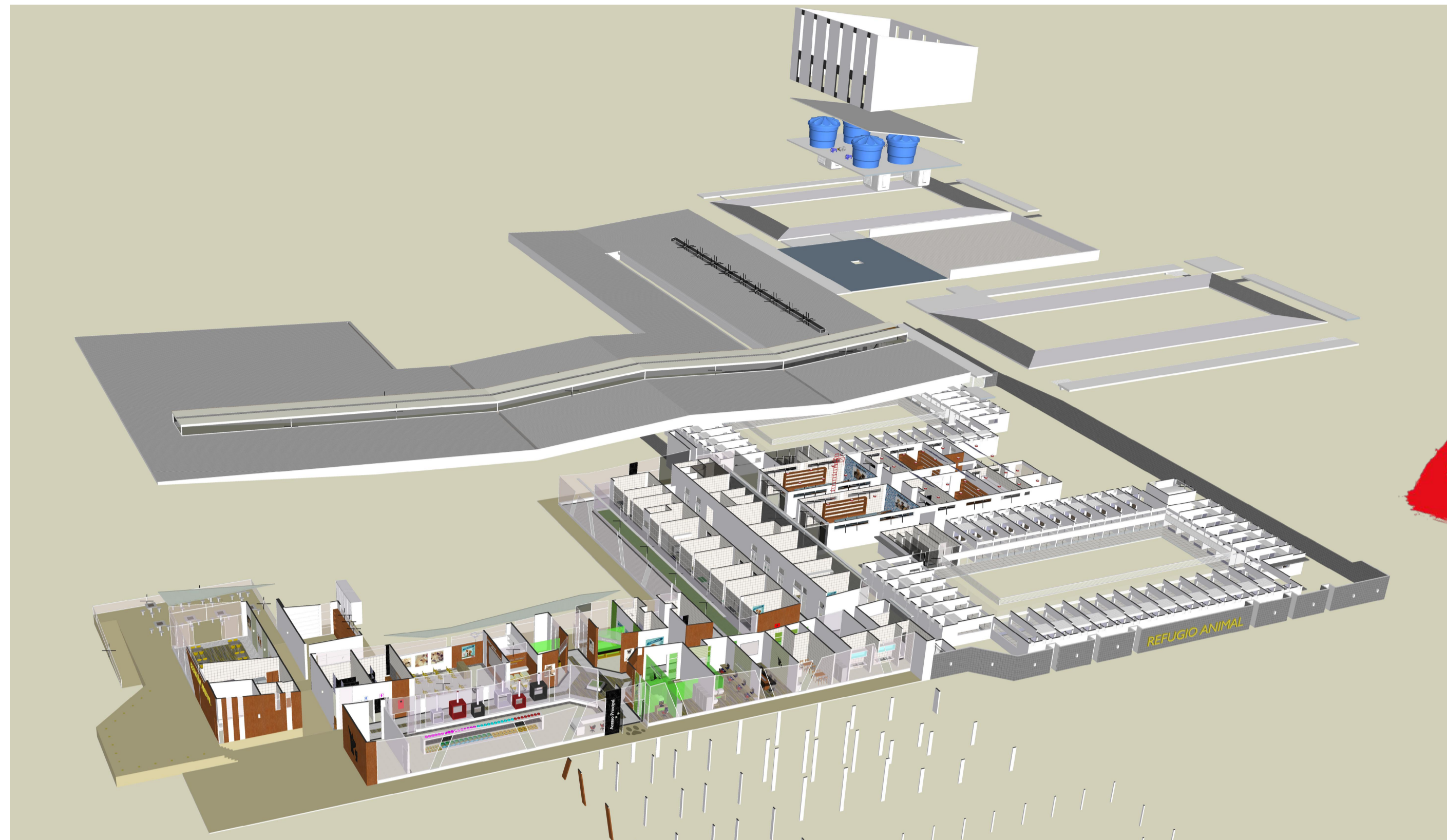


ESTRATEGIAS E TECNOLOGIAS APLICADAS



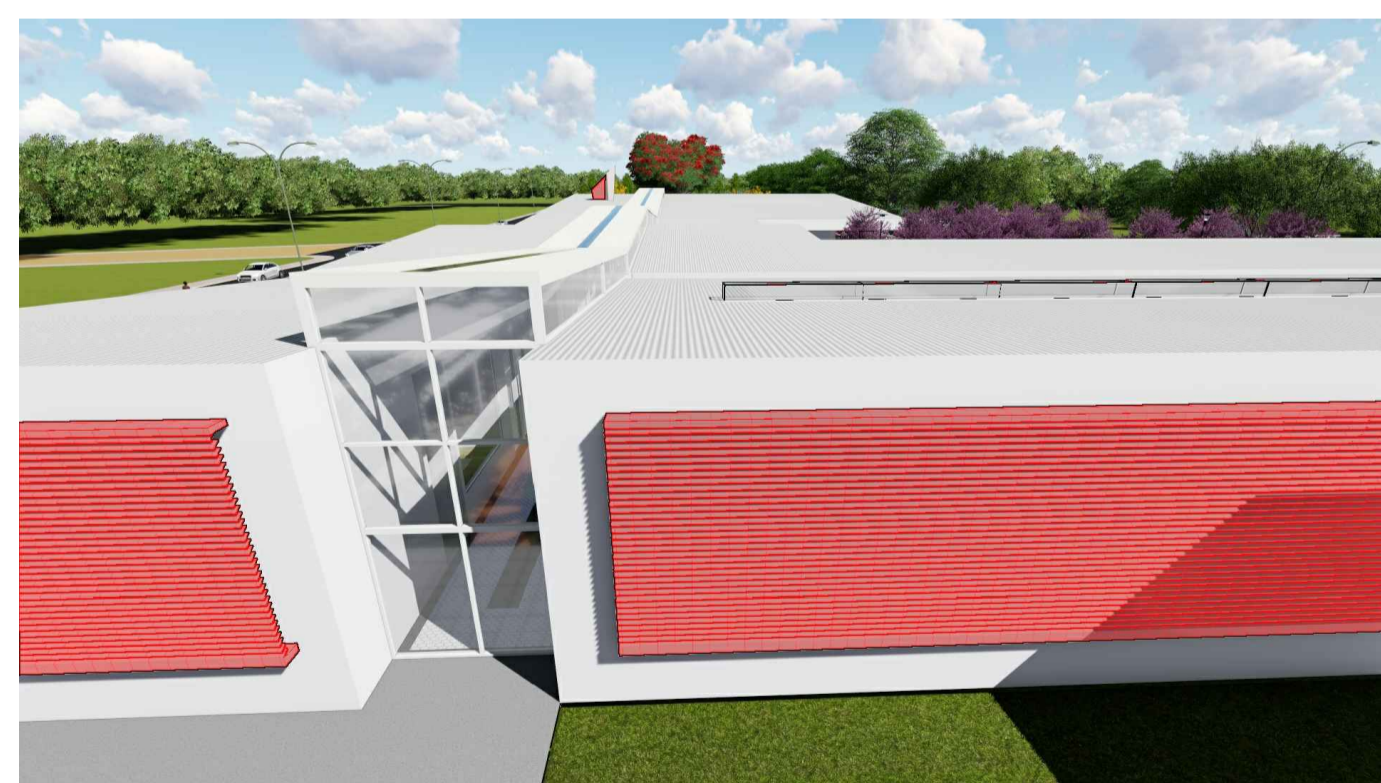
Esquema "desmembrando" cobertura e pilares, do restante da edificação



Brises verticais instalados em pontos estratégicos da fachada oeste.



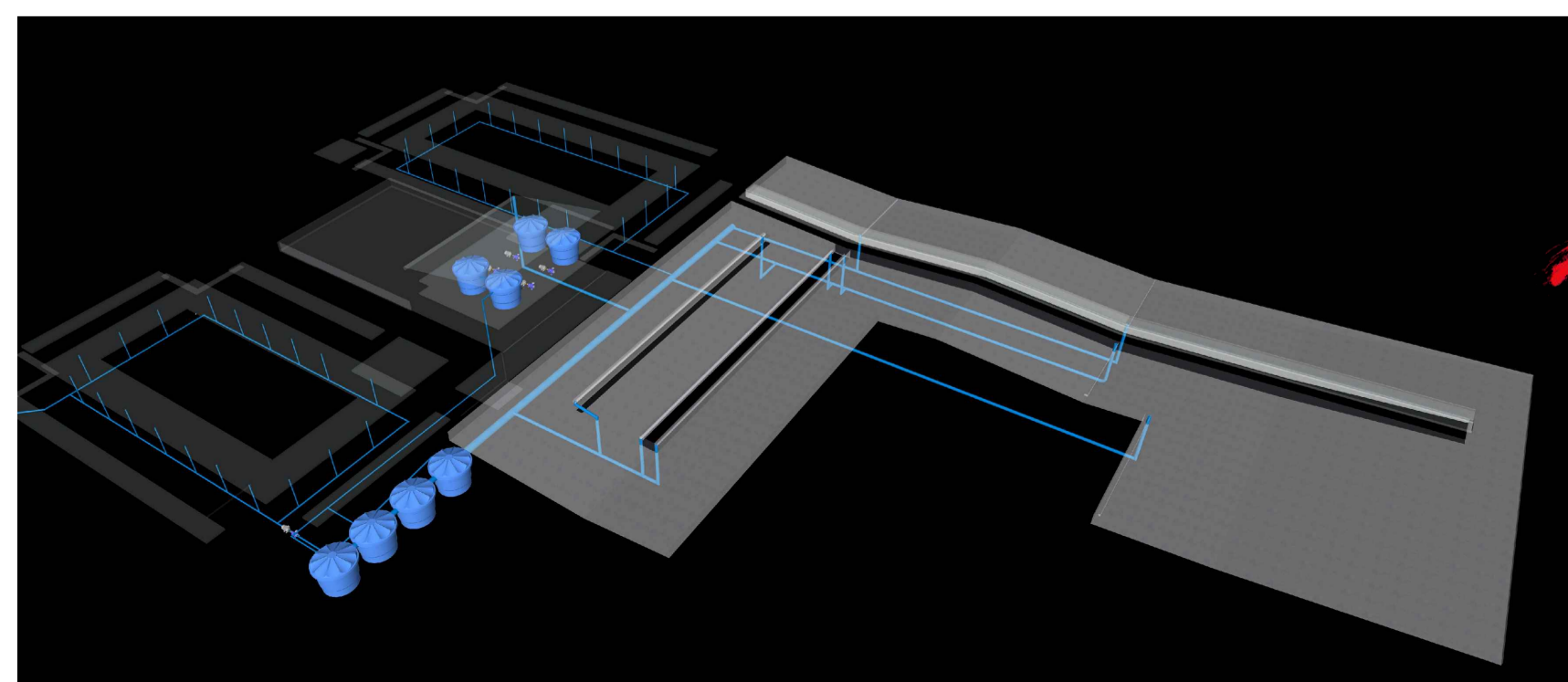
Claraboia instalada sob o corredor do bloco de serviços composto em estrutura metálica e vidro.



Brises horizontais instalados na fachada Norte onde contempla o bloco clínico.



Sistema automatizado retrátil que compõe a cobertura do solário das baias.



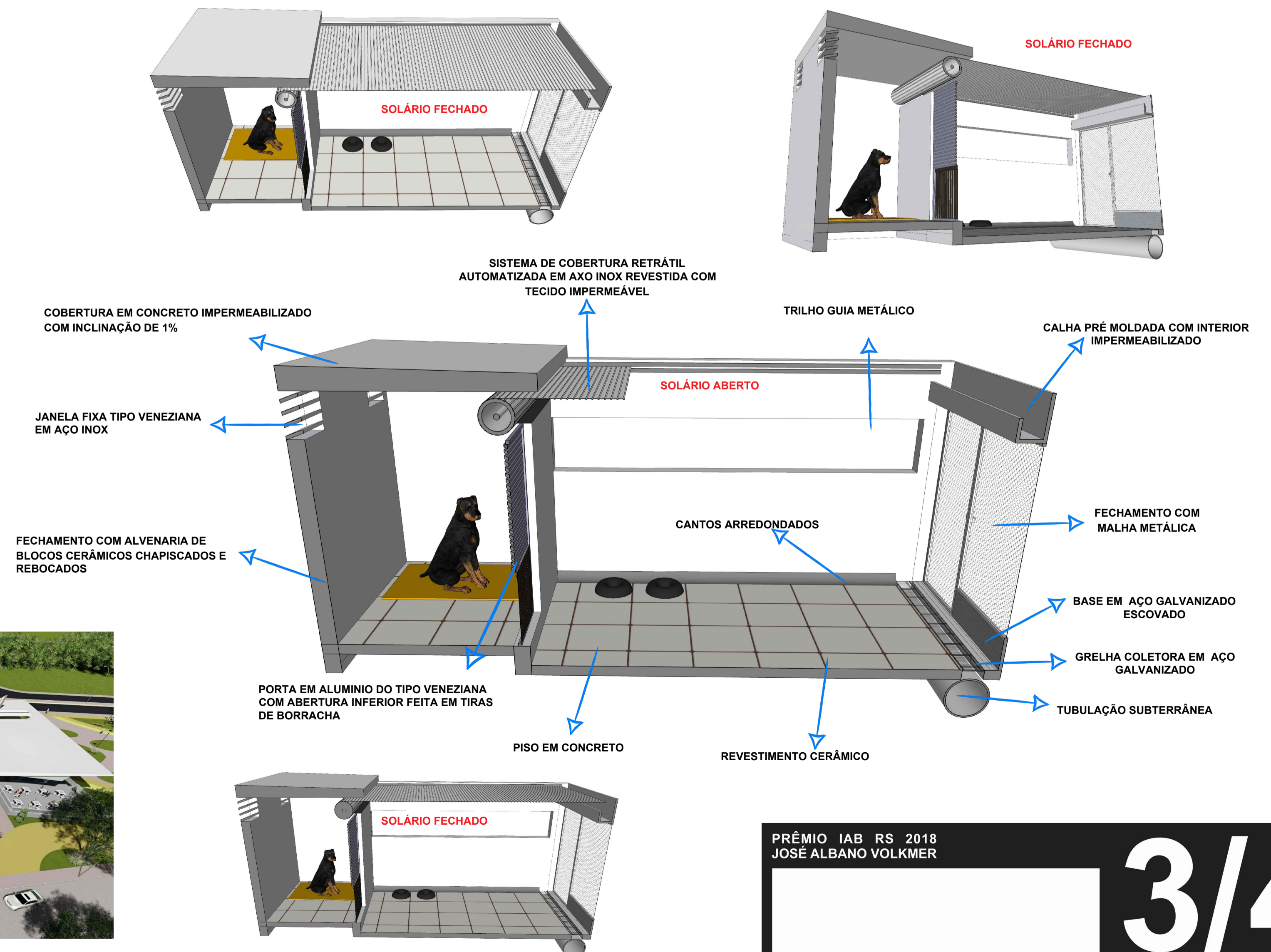
Esquema mostrando o sistema de captação das águas pluviais, através de tubulações e calhas instalados nas diversas coberturas da edificação



PERSPECTIVA DA EDIFICAÇÃO



ESQUEMAS DE FUNCIONAMENTO DAS BAIAS



PRÊMIO IAB RS 2018
JOSÉ ALBANO VOLKMER

3/4

INSTITUTO DE ARQUITETOS DO BRASIL - DEPARTAMENTO DO RIO GRANDE DO SUL