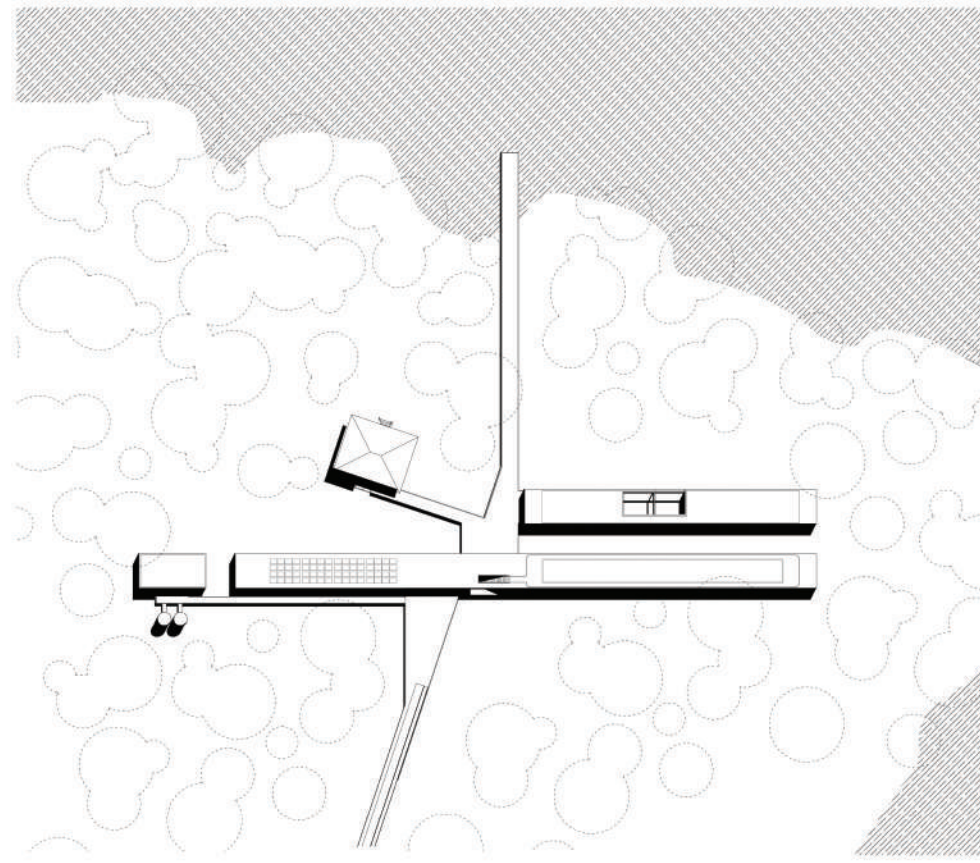
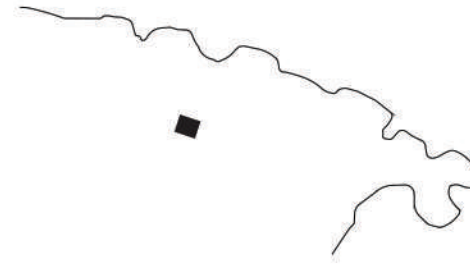


**CENTRO DE PESQUISA PEDJ
CASA DA CHÁCARA**



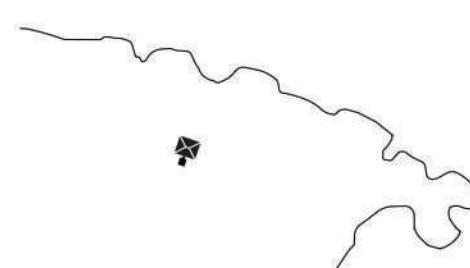
SITUAÇÃO ANTERIOR À REFORMA DO PRÓ-GUAIBA

Edificações em ruínas, porém em melhores condições que o conjunto da Pólvora. Telhado e interiores em péssimas condições.



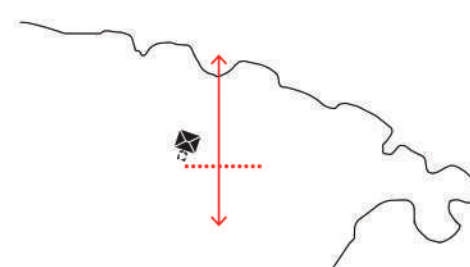
SITUAÇÃO POSTERIOR À REFORMA DO PRÓ-GUAIBA

Recuperação da cobertura, fachadas e interiores. Adequação para uso como laboratório de pesquisas do bioma, para tanto são construídas divisórias internas em alvenaria e um volume anexo funcionando como copa de apoio.



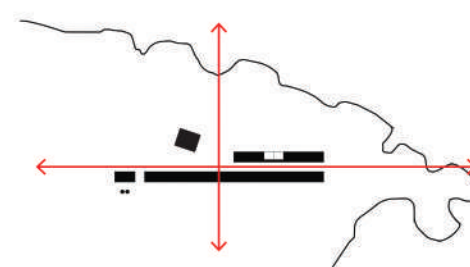
ADEQUAÇÕES À INTERVENÇÃO PROPOSTA

Aproveitamento das melhorias estruturais na edificação preexistente, porém são retirados o volume anexo (copa) e divisórias internas, se adequando ao novo programa. Percebe-se também a necessidade de controlar o acesso à trilha neste outro extremo da ilha.



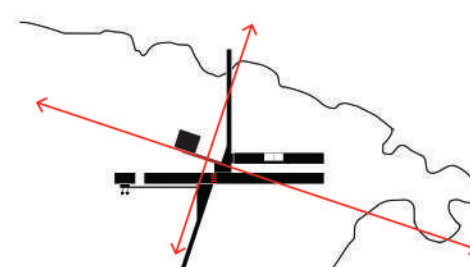
INSERÇÃO DO PROGRAMA

Assim como no conjunto da Pólvora, respeita-se a orientação espacial absoluta Norte-Sul, Leste-Oeste, como forma de orientação e contraste com o volume preexistente.

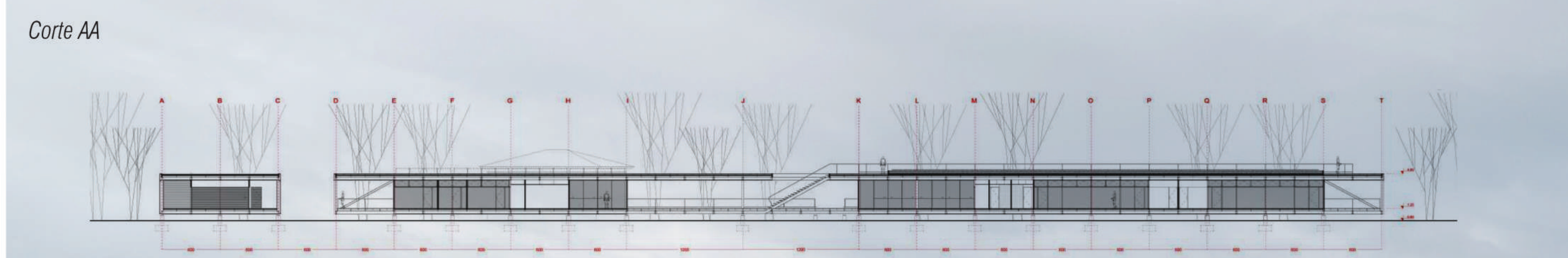
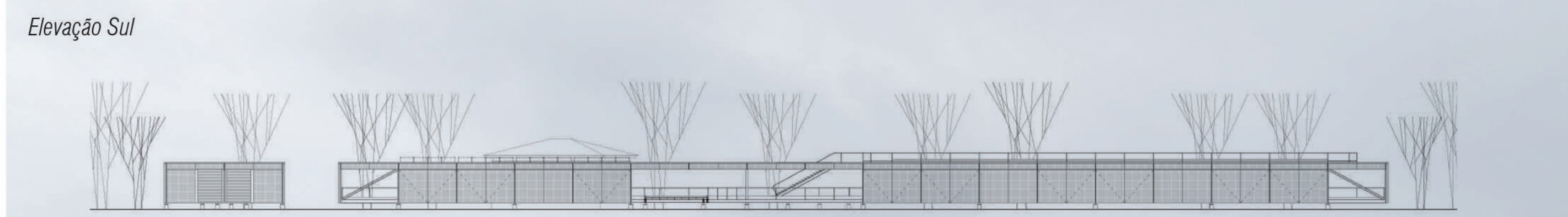
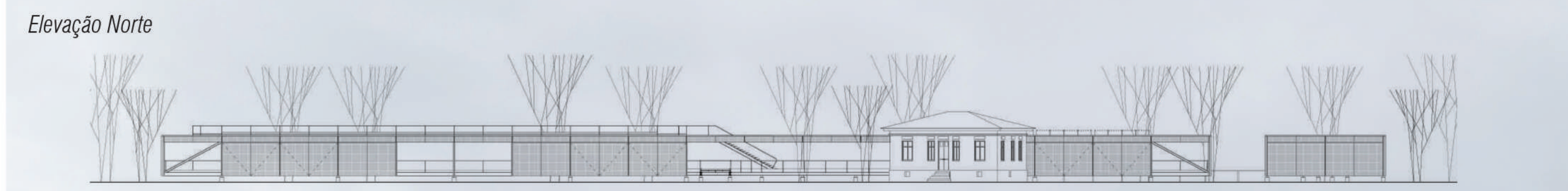
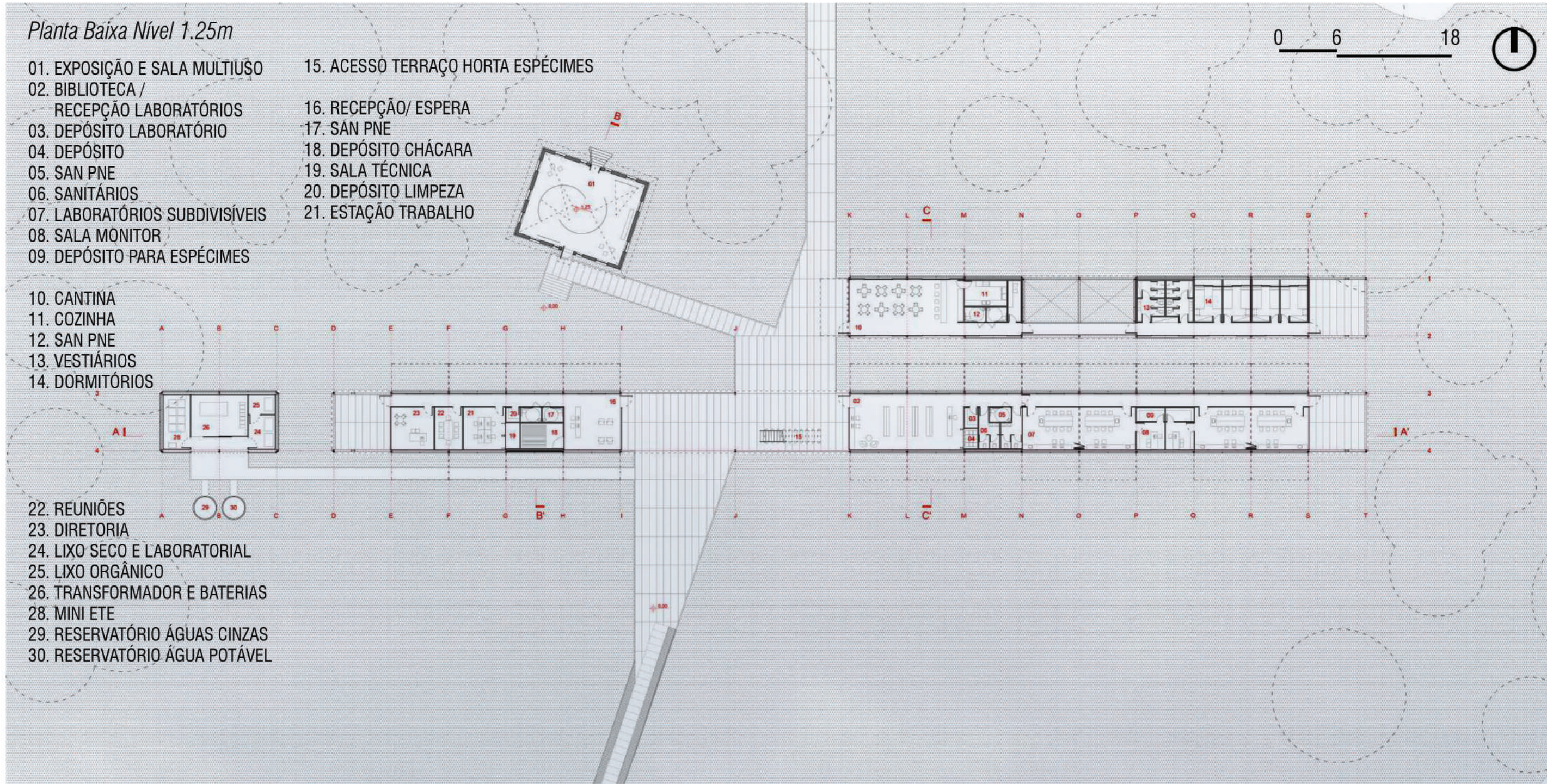
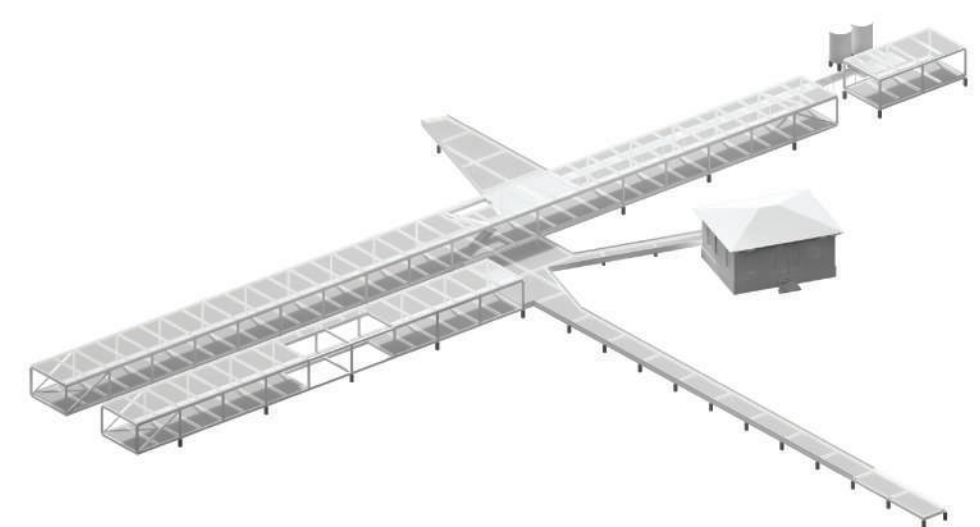


ADEQUAÇÃO DOS PERCURSOS

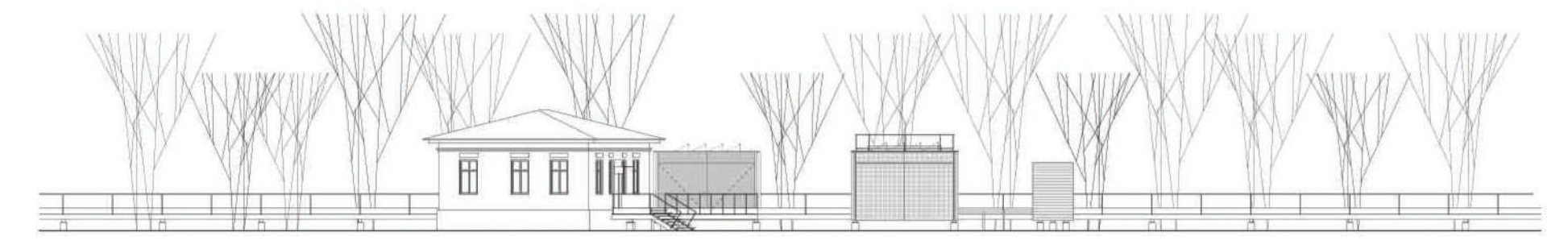
Nesta situação também a edificação age como um pórtico, controlando o acesso à trilha e à área de preservação. Os eixos que geram a forma das passarelas elevadas visam relacionar a nova edificação com a preexistente.



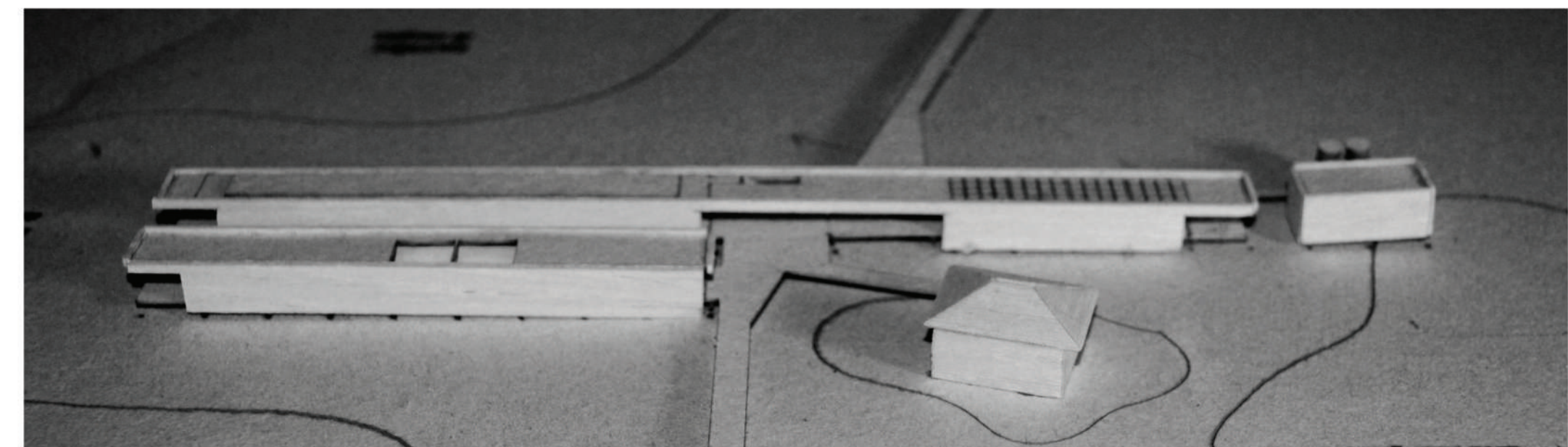
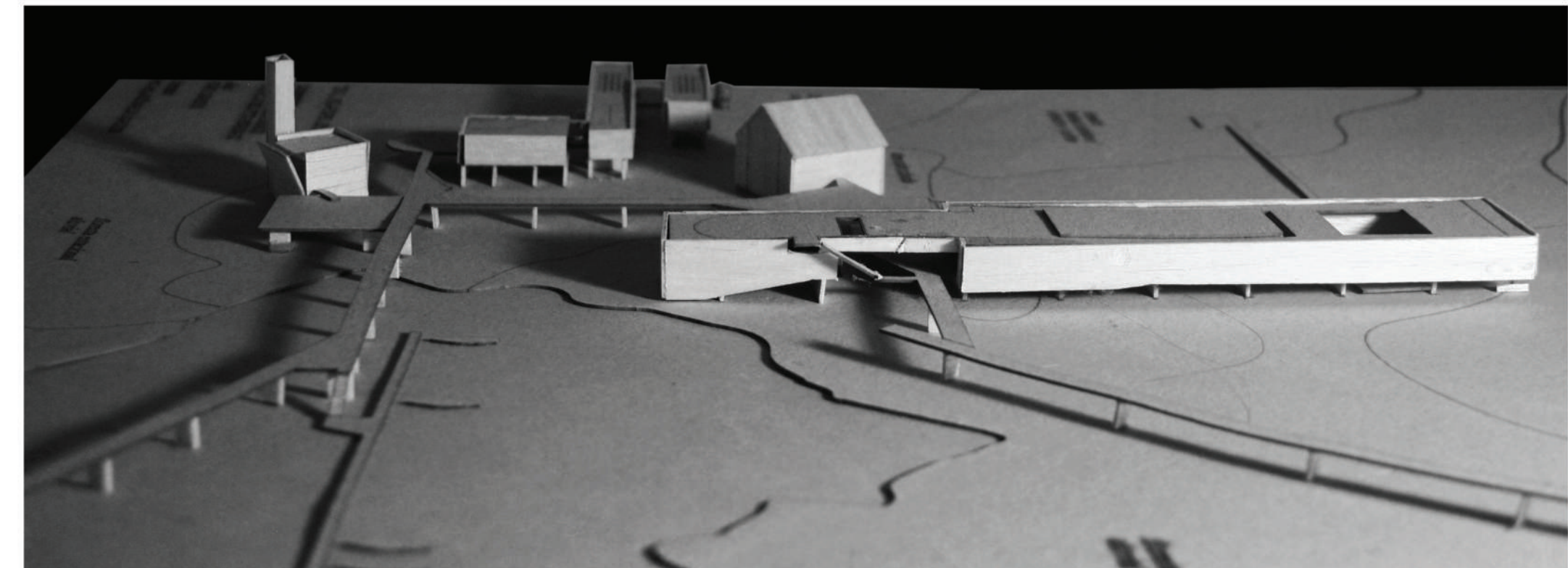
Sistema Estrutural Centro de Pesquisa



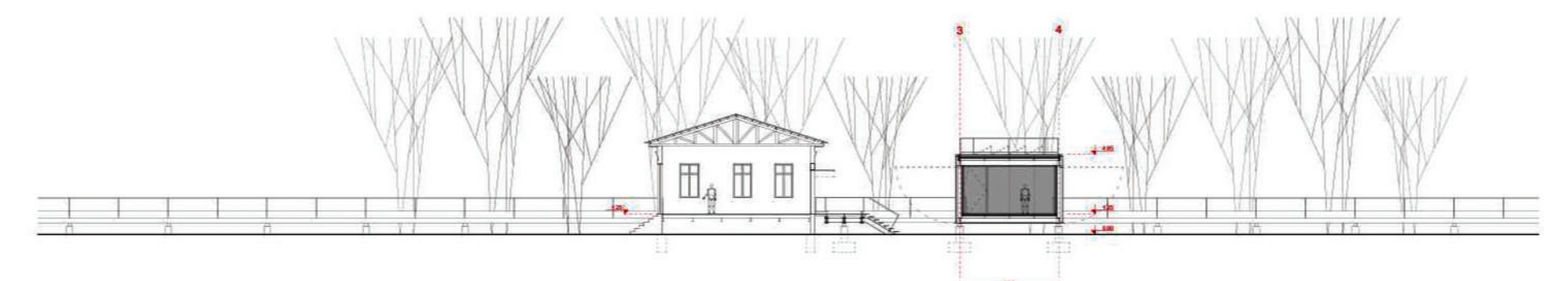
Elevação Oeste



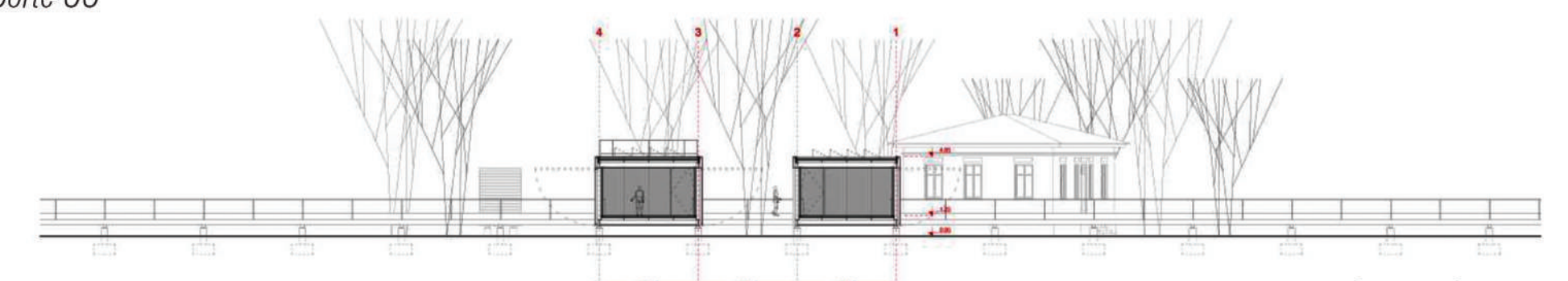
0 6 18



Corte BB



Corte CC



0 6 18

PRÊMIO IABRS 2017
JOSÉ ALBANO VOLKMER



INSTITUTO DE ARQUITETOS DO BRASIL/RS