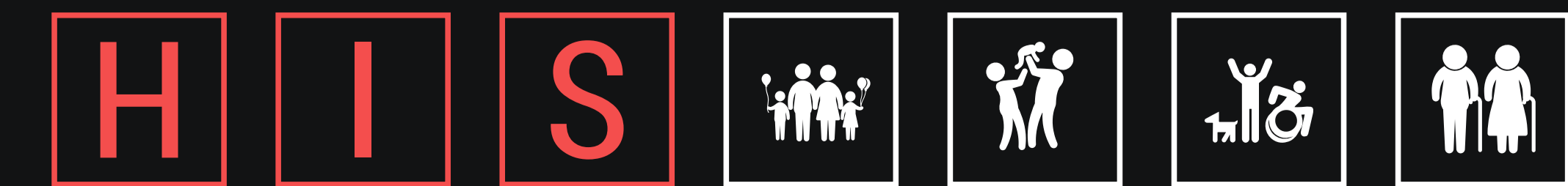
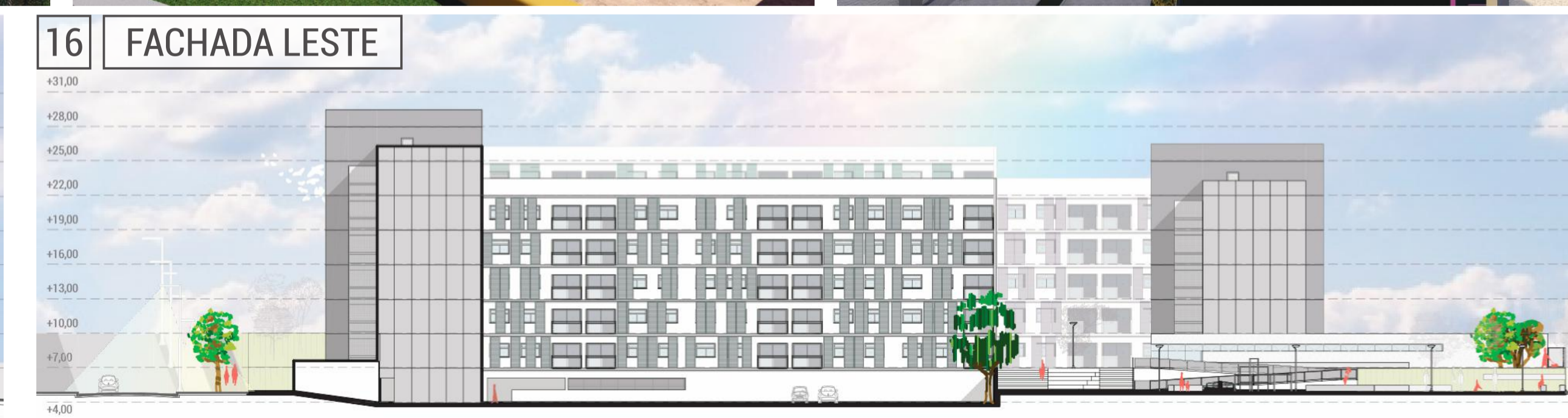


LEGENDA GERAL 1_DORMITÓRIO 2_ESTAR E JANTAR 3_COZINHA E SERVIÇO 4_WC 5_SACADA 6_JARDIM 7_CIRCULAÇÃO 8_ESCADA 9_ELEVADOR 10_BICICLETÁRIO 11_HALL 12_SALÃO DE FESTAS 13_HORTA COLETIVA 14_ESTAR EXTERNO 15_MEDIÇÃO DE BAIXA TENSÃO 16_GUARITA 17_CENTRAL DE GLP 18_ESTACIONAMENTO 19_SALA COMERCIAL 20_PRAÇA PRINCIPAL 21_RESERVATÓRIOS D'ÁGUA 22_DEPÓSITO DE LIXO 23_DEPÓSITO 24_PRAÇA DA CRECHE 25_PLAYGROUND 26_OFICINA 27_TERRAÇO 28_COBERTURA VERDE NÃO TRANSITÁVEL 29_TERRAÇO TRANSITÁVEL 30_ÁREA TÉCNICA 31_MOTOCICLETAS 32_TELHADO (CRECHE) a_RECEPÇÃO b_WC c_SECRETARIA d_VESTIÁRIO e_LOUNGE l_RECREAÇÃO COBERTA g_MÚLTIPLAS ATIVIDADES h_HIGIENIZAÇÃO E REPOUSO l_BERÇÁRIO l_ATIVIDADES k_REPOUSO l_REFEITÓRIO m_RECREAÇÃO DESCOBERTA n_COZINHA E LACTÁRIO o_DESPENSA p_LAVANDERIA q_ROUPARIA r_SANITÁRIO INFANTIL s_SOLÁRIO



habitação de interesse social
bairro santa catarina, caxias do sul

PRÊMIO IABRS 2017
JOSÉ ALBANO VOLKMER

INSTITUTO DE ARQUITETOS DO BRASIL/RS