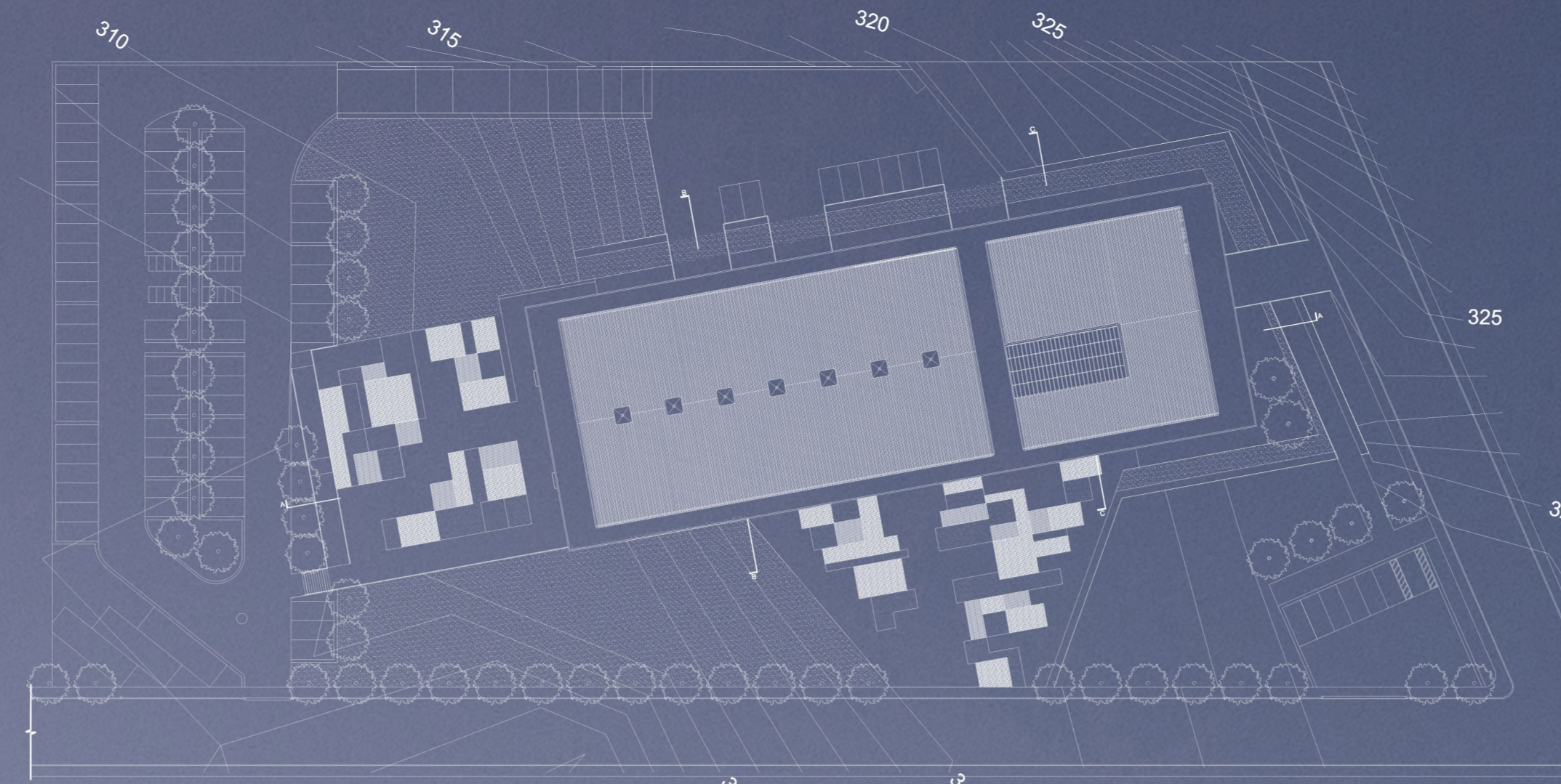
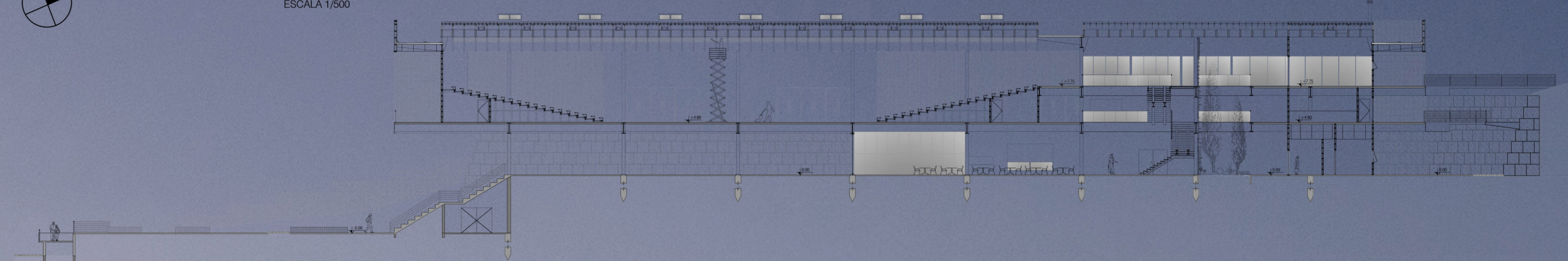


O equipamento baseia-se num terreno praticamente livre, com grandes portas de vidro e outro módulo revestido com placas cimentícias que sustentam um grande prisma horizontal de madeira, que paira como um artifício natural do terreno. Uma arquitetura que busca em excelência, sua simplicidade formal, sua clareza volumétrica e a distribuição racional das circulações.

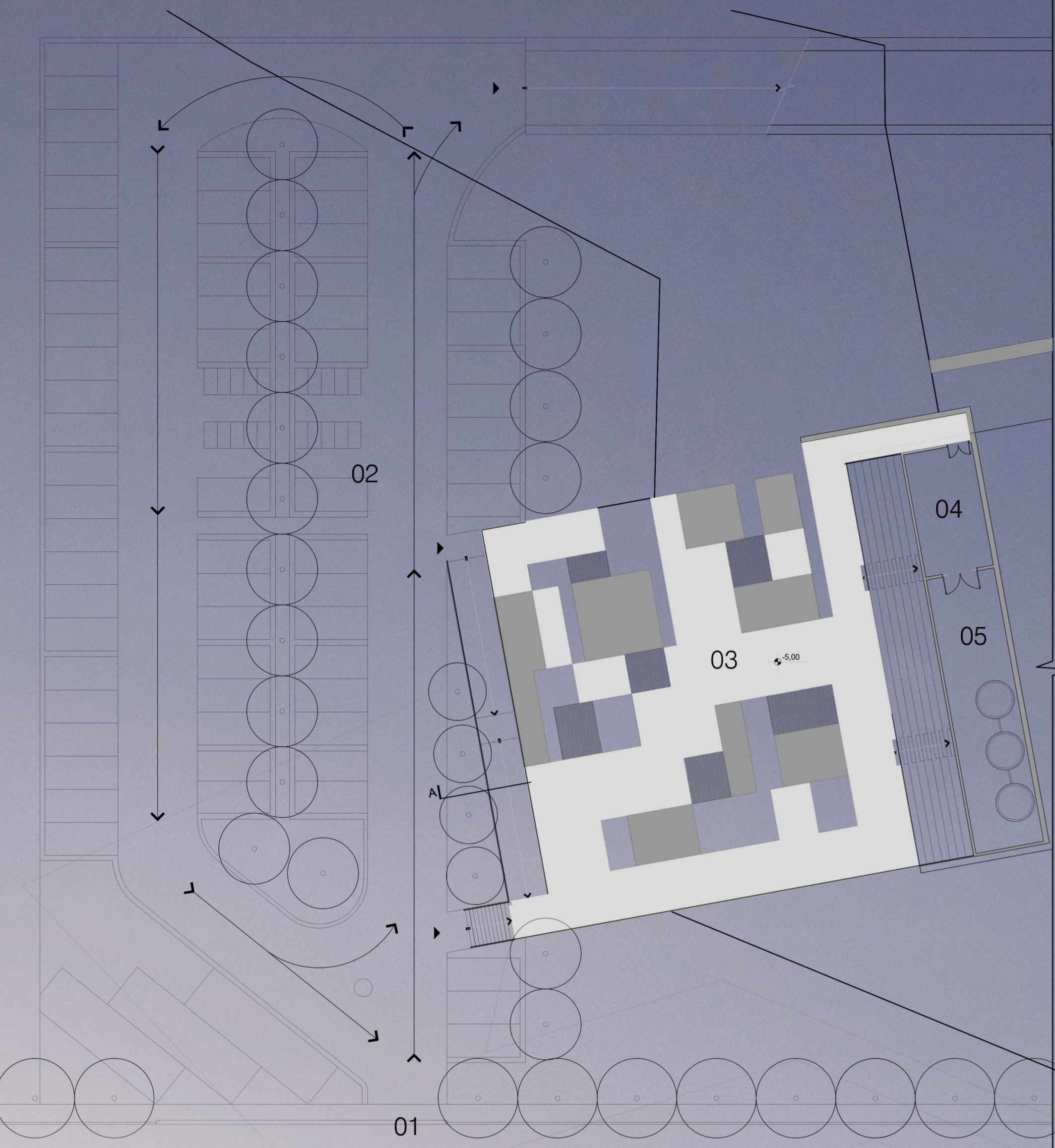
Os espaços de circulações horizontais e verticais assumem uma racionalidade permitindo que os ambientes funcionem de maneira integrada e eficiente.



PLANTA DE LOCALIZAÇÃO
ESCALA 1/500

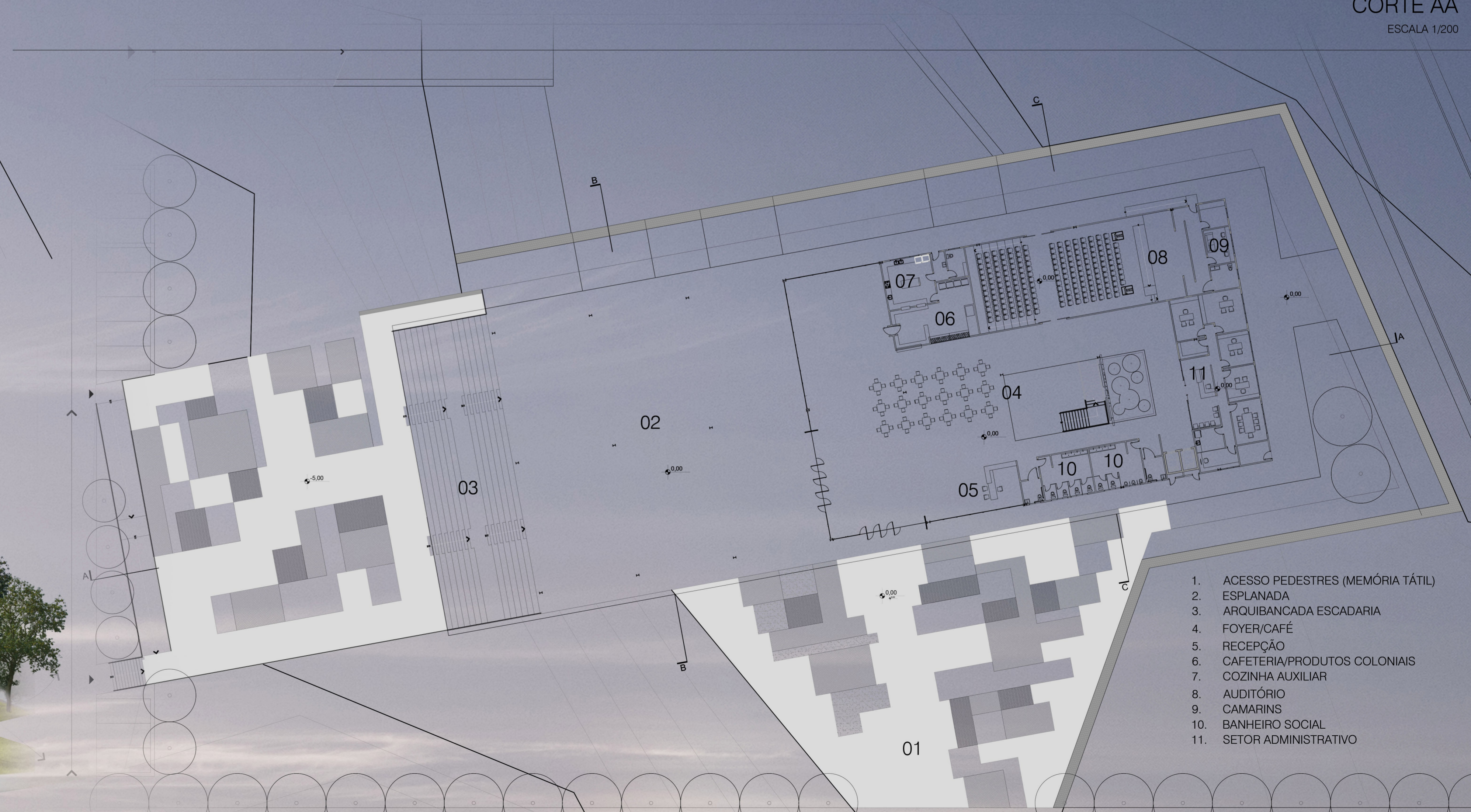


CORTE AA
ESCALA 1/200



- 1. ACESSO VEÍCULOS
- 2. ESTACIONAMENTO
- 3. ACESSO PEDESTRES (MEMÓRIA TÁTIL)
- 4. DEPÓSITO
- 5. DEPÓSITO RESERVATÓRIO D'ÁGUA

PLANTA BAIXA SUBSOLO
ESCALA 1/200



- 1. ACESSO PEDESTRES (MEMÓRIA TÁTIL)
- 2. ESPLANADA
- 3. ARQUIBANCADA ESCADARIA
- 4. FOYER/CAFÉ
- 5. RECEPÇÃO
- 6. CAFETERIA/PRODUTOS COLONIAIS
- 7. COZINHA AUXILIAR
- 8. AUDITÓRIO
- 9. CAMARINS
- 10. BANHEIRO SOCIAL
- 11. SETOR ADMINISTRATIVO

PLANTA BAIXA TÉRREO
ESCALA 1/200



PRÊMIO IABRS 2017
JOSÉ ALBANO VOLKMER

