

SOBREVIVER! O VALOR DA VIDA E DAS CONDIÇÕES DE EXISTÊNCIA.

ANALOGIA



PLANTAÇÕES DE PINUS SP.



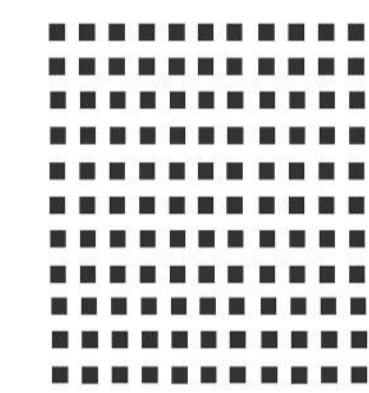
RELATÓRIO ANUAL INDÚSTRIA BRASILEIRA DE ÁRVORES (IBÁ)
(ASSOCIAÇÃO GAÚCHA DE EMPRESAS FLORESTAIS - AGEFLOR, 2016)

REFLORESTAMENTO DE PINUS SPP. E SUA CONDUÇÃO (EXPLORAÇÃO E REGENERAÇÃO). UM REFLORESTAMENTO É UMA PLANTAÇÃO DE ÁRVORES ORDENADAS QUE OCUPAM O ESPAÇO TEMPORARIAMENTE PARA SE DESENVOLVER RÁPIDAMENTE. POSSUI ADAPTABILIDADE A QUALQUER REGIÃO E SE BEM PLANEJADO NÃO GERA COMPETIÇÃO PELOS FATORES DE CRESCIMENTO (ÁGUA, NUTRIENTES E LUZ), O QUE OCASIONA UMA INDIFERENCIAÇÃO DOS INDIVÍDUOS.

PINUS SP.

- ÁRVORE DE TRONCO RETILÍNEO COM CANAIS RESINÍFEROS PLANTADA PARA GERAÇÃO DE MADEIRA E CELULOSE NO MUNDO;
- HÁ 1,8 MILHÃO DE HECTARES NO BRASIL E 10% ESTÁ NO RS, O QUE CORRESPONDE A 2,8% DA SUPERFÍCIE DO ESTADO;
- SÃO FRANCISCO DE PAULA É A CIDADE COM MAIOR NÚMERO DE ÁRVORES DO GÊNERO PINUS PLANTADAS EM FLORESTAS HOMOGÊNEAS, COM 12,5% DO TOTAL DO ESTADO, CERCA DE 23,1 MIL HA.

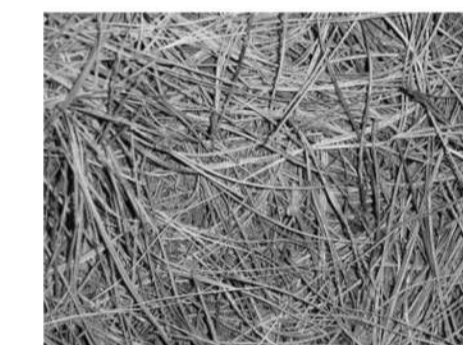
CARACTERÍSTICAS



ENFILEIRAMENTO/ESPAÇAMENTO (ESPAÇO VITAL)



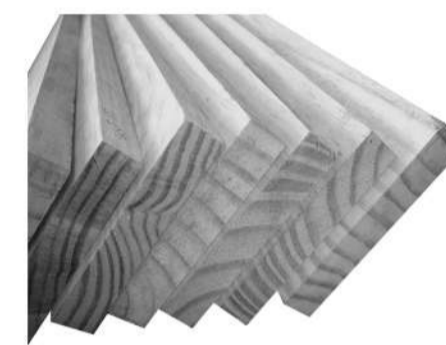
ANÉIS DE CRESCIMENTO



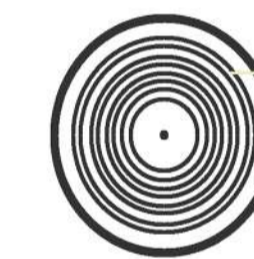
ACÍCULAS



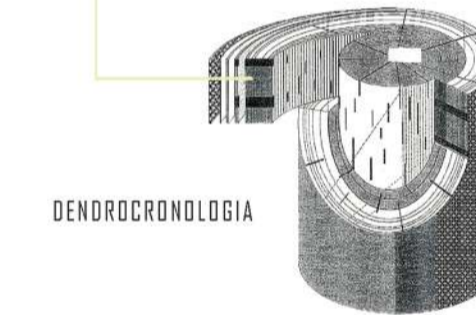
MEGASTRÓBILOS



MADEIRA LEGALIZADA



DIFERENCIAÇÃO DA EXPOSIÇÃO À DIFERENTES VALORES TERMOMÉTRICOS



DENDROCRONOLOGIA

MEDULA

- O CERNE;
- O SUPORTE;
- O QUE DÁ AMPARO AO CRESCIMENTO.



PALLET

DIRETRIZES

PRINCIPAIS CAUSAS



VIOLÊNCIA:



ZONA DE INTERESSE:

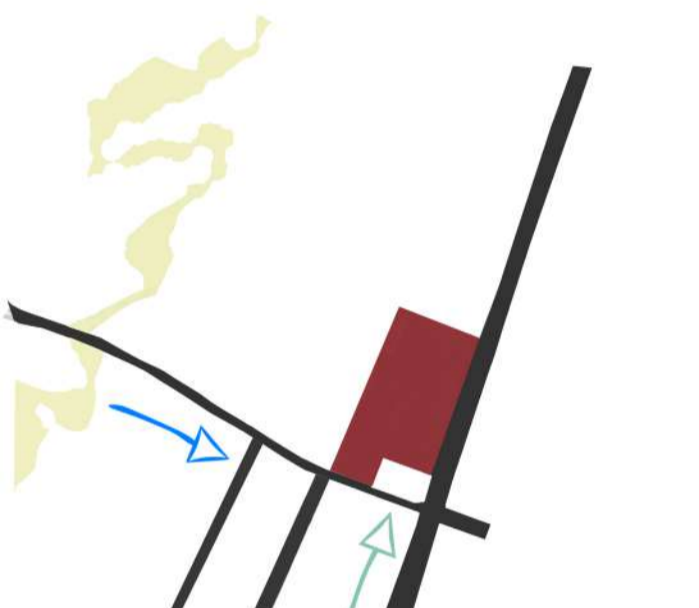
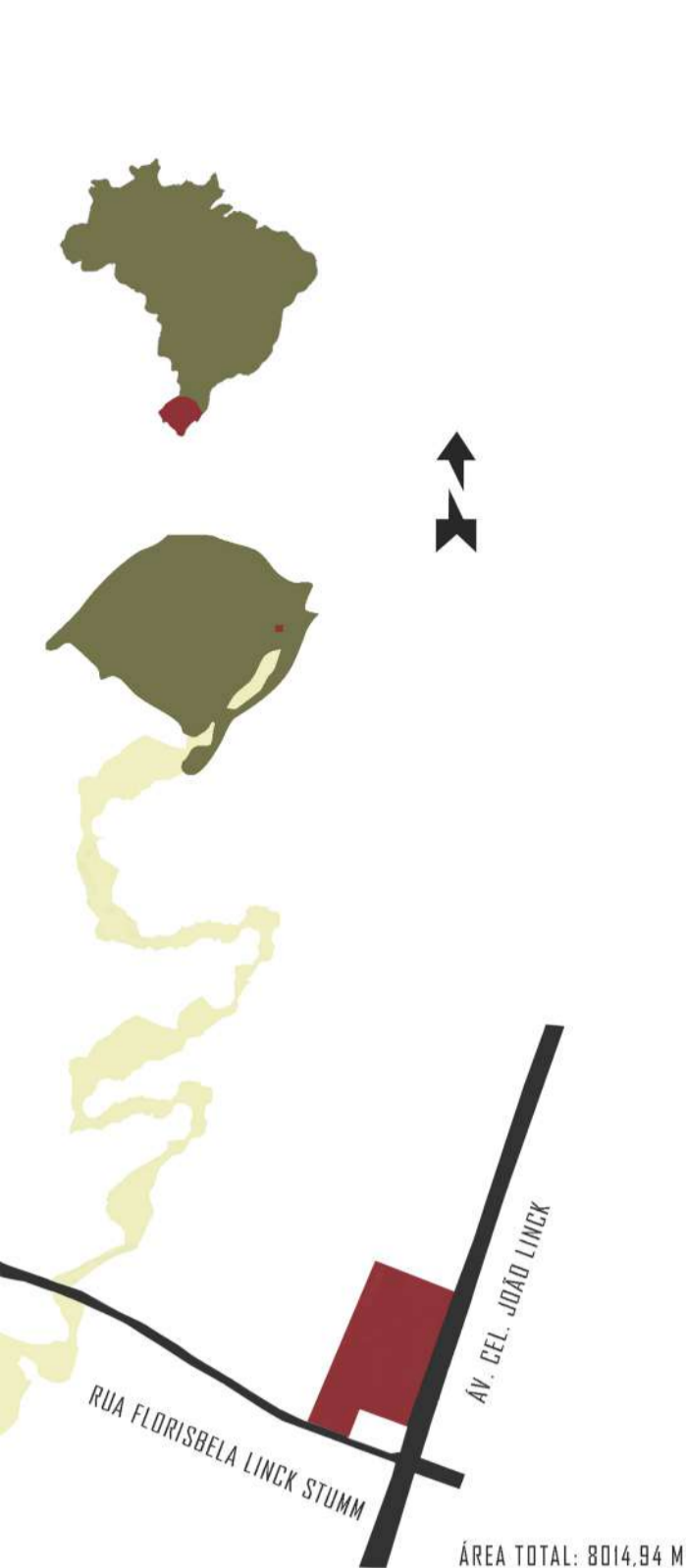


EPIDEMIA / INFESTAÇÃO:



DESASTRE NATURAL OU INDUZIDO:

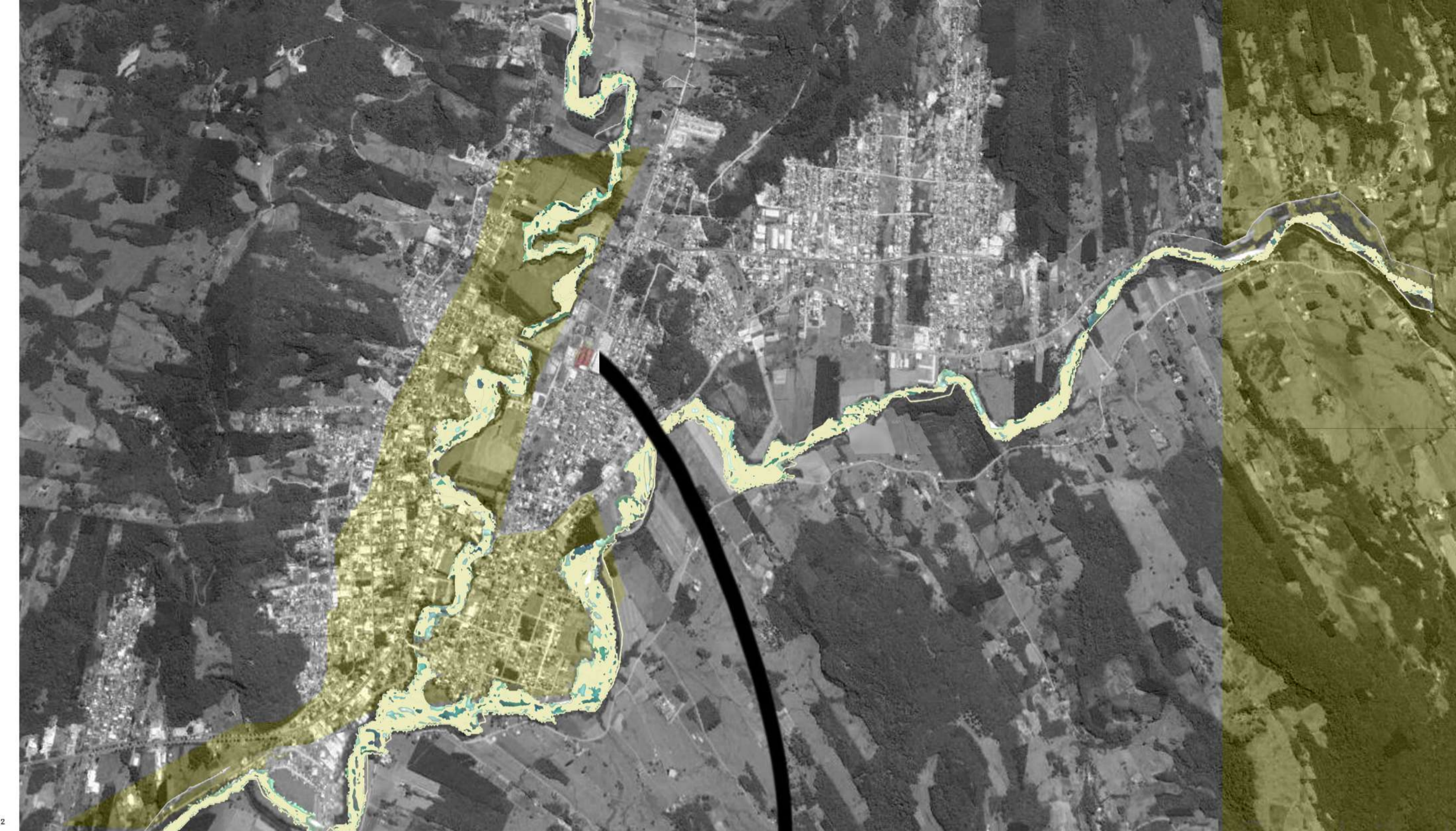
- UTILIZAR UMA ESTRUTURA COM SISTEMA FLAT-PACK (ENCAIXE) COM UMA ESTRUTURA DE BAIXO CUSTO, DURÁVEL, DESMONTÁVEL, DOBRÁVEL, EMPILHÁVEL, FACILMENTE TRANSPORTÁVEL, DE FÁCIL MONTAGEM SEM EQUIPAMENTOS ESPECÍFICOS E DOMÍNIO DA TÉCNICA;
- TER FACILIDADE DE MANUTENÇÃO E TROCA DE COMPONENTES;
- PROMOVER UM AMBIENTE FUNCIONAL NAS DIMENSÕES MÍNIMA ATRAVÉS DA MODULAÇÃO ÀS DIMENSÕES DE UM PALLET.
- CAPTAR E REAPROVEITAR A ÁGUA DA CHUVA;
- SER ADAPTÁVEL A DIFERENTES TERRENDOS, CLIMAS E ÂS SÓLOS VARIADOS, POSSIBILITANDO A DRENAGEM DA ÁGUA DA CHUVA;
- UTILIZAR EM SUA ESTRUTURA PRODUTOS REAPROVEITADOS E RECICLADOS DA CADEIA FLORESTAL DE PINUS;
- TER UMA ESTRUTURA FLEXÍVEL PARA ADAPTAÇÃO EM TRANSPORTE VIÁRIO, MARÍTIMO OU AÉREO;
- PROPORCIONAR UM AMBIENTE SEGURO (ELEVADO), PRIVADO, CONFORTÁVEL, ADEQUADO AO TAMANHO DE DIFERENTES FAMÍLIAS (MULTIFUNÇÃO E DIVISÓRIAS MÓVEIS), COM ALTO APROVEITAMENTO DOS ESPAÇOS ÚTEIS E SEMELHANTE O QUANTO POSSÍVEL ÀS EDIFICAÇÕES TRADICIONAIS DA REGIÃO (ACEITABILIDADE CULTURAL);
- POSSIBILITAR EXPANSÃO DO PROJETO, COM ADPLAMENTO DE NOVAS CÉLULAS E CÔMODOS CONFORME CONVENIÊNCIA/NECESSIDADE;
- MANTER GRUPOS FAMILIARES EM UM MESMO ABRIGO, VISANDO MANTER A COESÃO FAMILIAR, VISTO QUE A PERDA DE REFERÊNCIAS (FAMILIARES, LAR, PERTENCES) JÁ PROPORCIONA SENSAÇÃO DE DESAMPARO;
- MANTER ASPECTOS VISUAIS E FUNCIONAIS DO DESENVOLVIMENTO FLORESTAL DE PINUS: ENFILEIRAMENTO, ESPAÇAMENTO, DESRAMA E UNIFORMIDADE;
- POSSIBILITAR A TRANSFORMAÇÃO DA ESTRUTURA PÓS-DESMONTAGEM EM OUTROS USOS COMO FORMA DE PREVENÇÃO À OCIOSIDADE DE PEÇAS E ESPAÇOS.



- ➔ ACESSO CENTRO (3º CRUZAMENTO RIO AREIA)
- ➔ ACESSO DIRETO ERS-239



- ÁREA DE INTERVENÇÃO
- COMERCIAL/INDUSTRIAL
- EDUCACIONAL
- RESIDENCIAL



MASCARADA: REGIÃO MAIS AFETADA



AMPLIAÇÃO ÁREA DE INTERVENÇÃO



VISUAL RUA FLORISBELA LINCK STUMM



VISUAL AV. CEL. JOÃO LINCK

O QUE ACONTECEU?

UMA CHUVARADA ATINGIU O MUNICÍPIO DE SÃO FRANCISCO DE PAULA (AS PRIMEIRAS 24 HORAS EQUIVALERAM A PRECIPITAÇÃO DO MÊS INTEIRO NA REGIÃO)

DESLIZAMENTOS NA REGIÃO OCASIONARAM O REPRESAMENTO DO RIO MASCARADA QUE FDI INTENSIFICADO PELAS ENXURRADAS PROVOCANDO A ENCHENTE NAS ZONAS DE RELEVO MAIS BAIXO EM ROLANTE E RIOZINHO.



"AS PESSOAS CHEGAVAM COM FRIO SEM TER PARA ONDE IR".

FONTE: COMANDANTE OPERACIONAL LEANDRO LUIZ GOTTSCHALK (DEPDIRMUN, 2017)



ESTUDO DE CASO:

DESASTRE NATURAL METEOROLÓGICO -

ROLANTE / RS

04/01/2017



INFORMAÇÕES GERAIS DO CONTEXTO URBANO

- TODAS AS RUAS SÃO DE MÃO DUPLA;
- TODAS AS EDIFICAÇÕES SÃO TÉRREAS;
- A INDÚSTRIA CALÇADISTA PICCADILLY A LESTE DA ÁREA DE INTERVENÇÃO É TIDA COMO PONTO DE REFERÊNCIA PELA POPULAÇÃO.

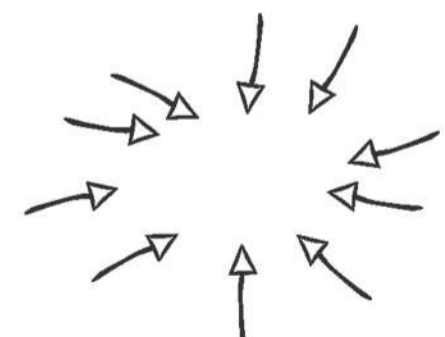


26 FAMÍLIAS DESLOCADAS



INFORMAÇÕES GERAIS DO CONTEXTO URBANO

- ZONA NÃO ALAGADIÇA;
- PONTO ESTRATÉGICO COM RELAÇÃO À ACESSIBILIDADE:
 - DE PROVIDES;
 - DO ABASTECIMENTO DE ÁGUA REGULAR;
 - À COMUNICAÇÃO COM AS CASAS DESTRUÍDAS;
 - E À ENERGIA ELÉTRICA.



- 400 FAMÍLIAS FORAM DESABRIGADAS NAS PRIMEIRAS 24H, O QUE CORRESPONDE A 6,6 MIL MORADORES;
- 18 FAMÍLIAS MANTIVERAM-SE DESABRIGADAS (6 COM RESIDÊNCIAS DESTRUÍDAS E 12 DESALOJADAS);
- DESTAS 18, 3 ESTÃO SOB ALUGUEL SOCIAL E AS DEMAIS EM FAMILIARES;
- ALÉM DISSO, MAIS 8 FAMÍLIAS FORAM AFASTADAS DE SUAS RESIDÊNCIAS PELA VIGILÂNCIA SANITÁRIA COMO MEDIDA DE PRECAUÇÃO ISOLAMENTO, DIANTE DOS REGISTROS DE CASOS DE LEPTOSPIROSE.



THE PINE - ABRIGO TEMPORÁRIO EMERGENCIAL

PRÊMIO IABRS 2017 JOSÉ ALBANO VOLKMER